

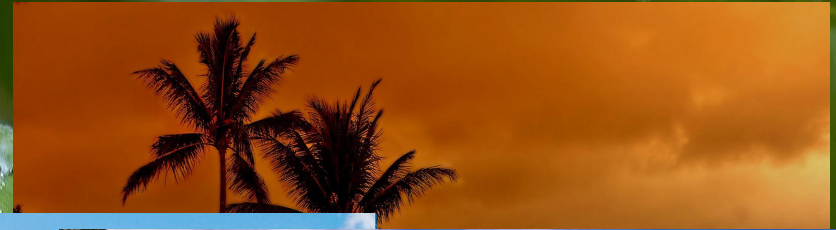


*Уникальные  
творения  
природы*

# План Презентации

- 1. Природа мира
- 2. Горы Хуаншань
- 3. Национальный парк Йеллоустоун
- 4. Водопад Анхель
- 5. Национальный парк Секвойя
- 6. Водопад Игуасу
- 7. Равнина Salar de Uyuni
- 8. Вывод

# Природа мира

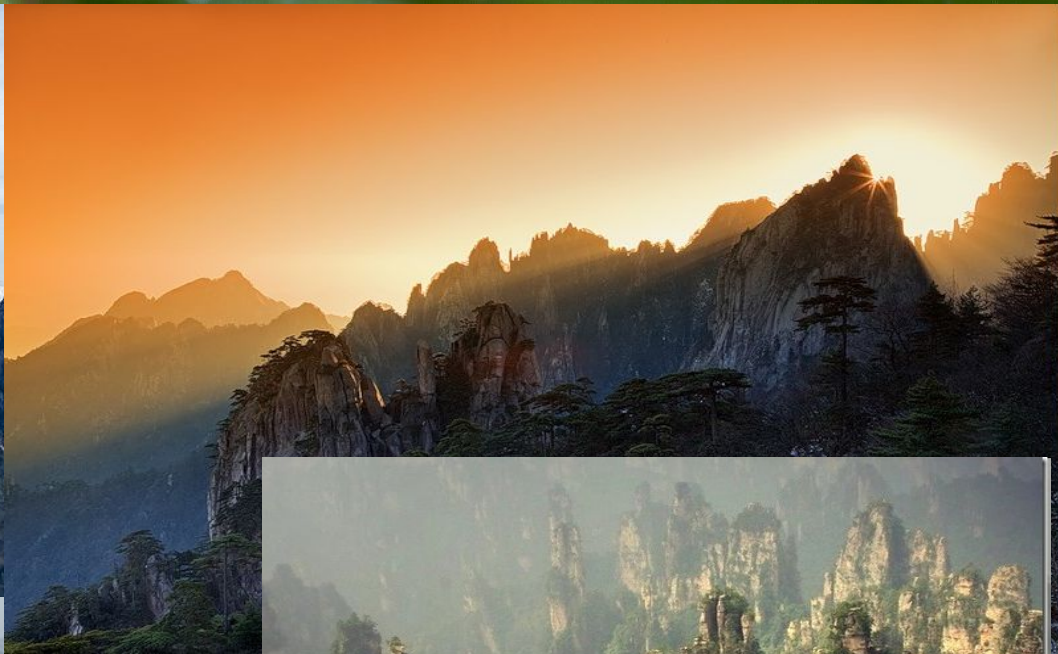


# Горы Хуаншань

**Хуаншань** (кит. *Huángshān*, буквально «Желтые горы») — горная гряда в провинции Аньхой в восточной части Китая (примерно 300 километров на юго-запад от Шанхая). Этот район известен своими гранитными скалами, покрытыми соснами, воспетыми китайскими художниками и поэтами со времён династии Цинь. Современное название (Жёлтые горы) им было дано поэтом Ли Бо в 747 году.



# Горы Хуаншань



# Национальный парк Йеллоустоун

**Национальный парк Йеллоустоун**, или **Йеллоустоунский национальный парк** (англ. *Yellowstone National Park*) — международный биосферный заповедник, объект Всемирного Наследия ЮНЕСКО, первый в мире национальный парк (основан 1 марта 1872 года). Находится в США, на территории штатов Вайоминг, Монтана и Айдахо. Парк знаменит многочисленными гейзерами и другими геотермическими объектами; богатой живой природой, живописными ландшафтами. Площадь парка — 898,3 тыс. га.

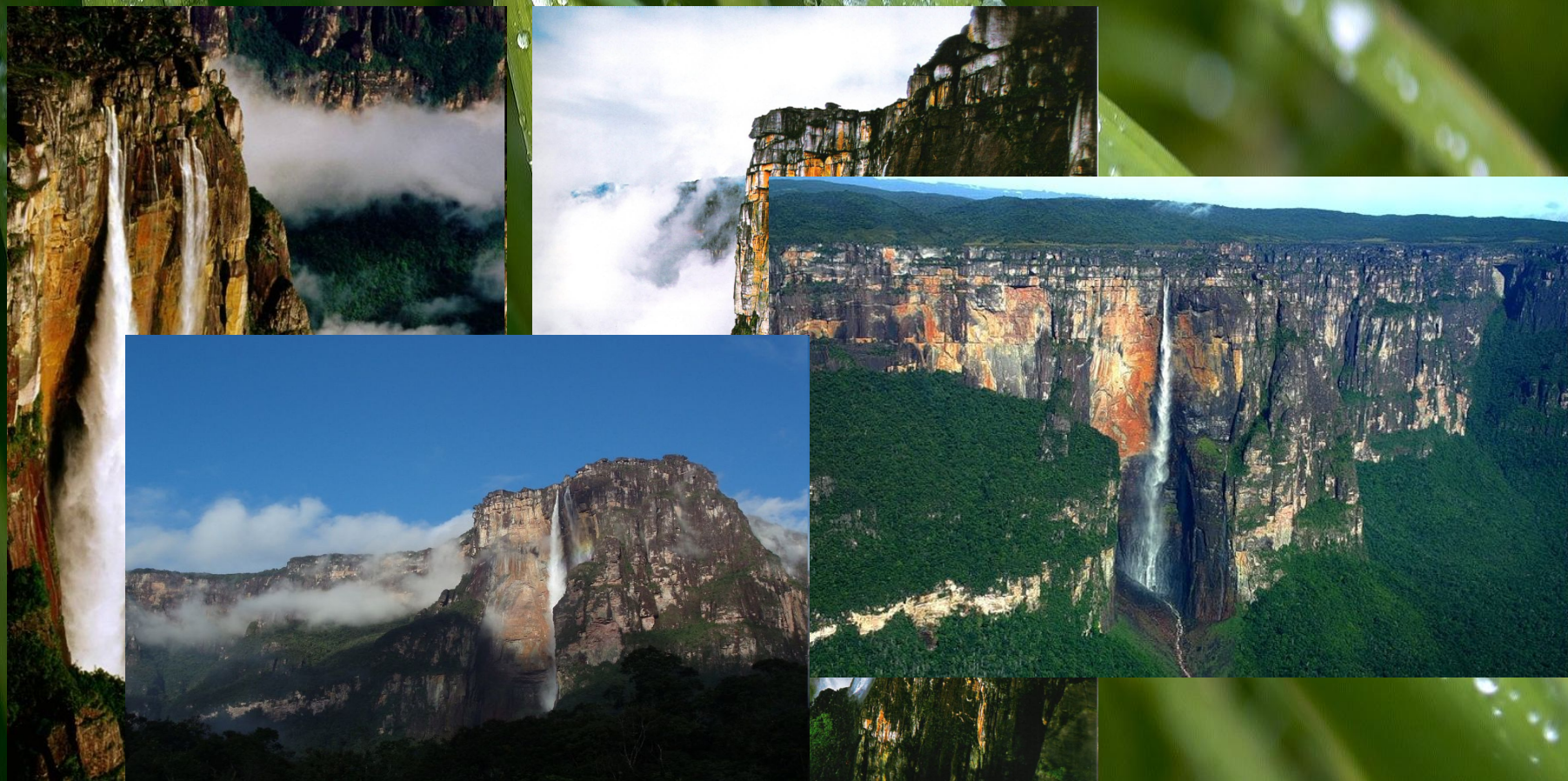


# Фото парка



# Водопад Анхель

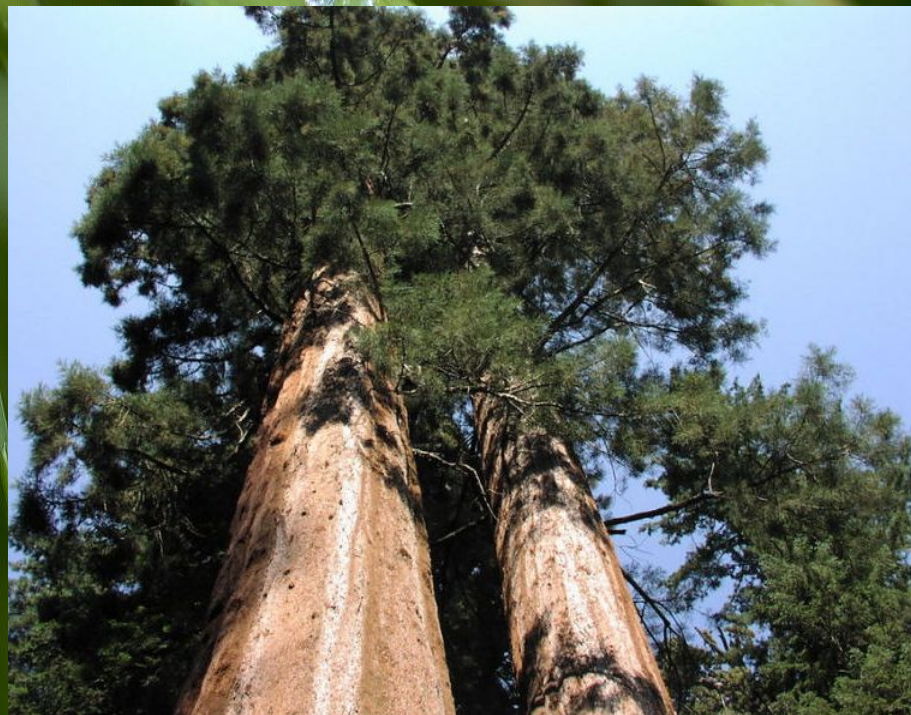
Анхель-самый высокий в мире водопад, общая высота 979 метров, высота непрерывного падения 807 метров. Водопад находится в тропических лесах Венесуэлы, на территории Национального парка Канайма. Вода свергается с вершины Аюянтепуи, крупнейшей из венесуэльских тепуи — его название в переводе на русский означает «гора дьявола». Высота падения настолько велика, что, прежде чем достичь земли, вода распыляется на мельчайшие частички и превращается в туман. Туман может ощущаться за несколько километров. Падающая вода попадает в реку Кереп.





# Национальный парк Секвойя

Национальный парк Секвойя. Парк наиболее известен своими гигантскими секвойями, включая дерево Генерала Шермана (англ. General Sherman tree), самое большое дерево на Земле - Дерево Генерала Шермана растет в Гигантском лесу, в котором находятся пять из десяти самых больших деревьев в мире по объёму древесины.



# Национальный парк Секвойя



# Водопад Игуасу

**Водопад Игуасу** не столь популярен, как всемирно известный Ниагарский водопад, хотя по объемам ниспадающей воды гораздо больше. Вода стремится вниз каскадами и бурными потоками, это зрелище настолько захватывающее, что чудо водопады Игуасу охраняются фондом ЮНЕСКО как мировое наследие. Водопад Игуасу в южной Америке, был открыт во время компании конкистадоров по поиску золота в 1541 году.



# Равнина Salar de Uyuni

В Боливии есть необычная равнина Salar de Uyuni, покрытая толстым слоем соли. Ее площадь более 12000 квадратных километров, и в определенные моменты времени она покрывается тонким слоем влаги, превращаясь в огромное зеркало. Это свойство используют для настройки оптического оборудования на спутниках Земли. Еще эта равнина является богатым источником лития (более половины мирового запаса).



# Равнина Salar de Uyuni



# Вывод

Необходимо любить природу, ведь вместе с ней гибнет и человек.

Слишком много горя и страданий приносит нам технический прогресс. Он наносит удары по природе, а значит, наносит смертельные удары и нам.

Каждый человек обязан заботиться о природе нашей планеты.

Беречь красоту и неповторимость родного края — общая забота всех населяющих его людей, их обязанность и священный долг.

**Спасибо за внимание!**

# Ссылки

1. <http://ru.wikipedia.org/wiki/%D5%F3%E0%ED%F8%E0%ED%FC>
2. <http://ru.wikipedia.org/wiki/%C9%E5%EB%EB%EE%F3%F1%F2%EE%ED>
3. <http://ru.wikipedia.org/wiki/%D0%90%D0%BD%D1%85%D0%B5%D0%BB%D1%8C>
4. [http://ru.wikipedia.org/wiki/%D1%E5%EA%E2%EE%E9%FF\\_%28%ED%E0%F6%E8%EE%ED%E0%EB%FC%ED%FB%E9\\_%EF%E0%F0%EA%29](http://ru.wikipedia.org/wiki/%D1%E5%EA%E2%EE%E9%FF_%28%ED%E0%F6%E8%EE%ED%E0%EB%FC%ED%FB%E9_%EF%E0%F0%EA%29)
5. <http://travel3.ru/tag/chudesa-prirody>
6. <http://www.radosvet.net/spy/obraz/6941-chudesa-prirody-40-foto-s-raznyx-ugolkov-mira.html>
7. <http://ru.wikipedia.org/wiki/%D1%E0%EB%E0%F0-%E4%E5-%D3%FE%E D%E8>