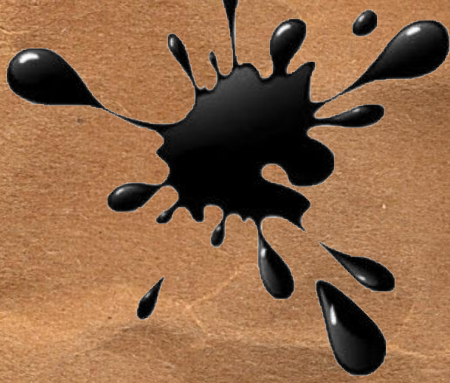


Своя игра





# Правила игры

Играют **2 команды**. Основная цель – отвечать на вопросы и заработать как можно больше очков.

Суть игры: команды отвечают на вопросы разной сложности, пытаясь опередить друг друга.

Игра состоит из 1 раунда и содержит **2 вопроса от спонсора**, **2 вопроса «Слон в пакете»**, **2 вопроса-**

## «Слон в пакете»

Если команде достался «Слон в пакете», то она обязана передать вопрос другой команде. Получившая команда выбирает стоимость вопроса (от 50 до 250 очков).

Время на ответ = **2 мин.**

## «Вопрос-аукцион»

На этот вопрос отвечает команда, которой он попался, без борьбы с другой командой. Перед тем, как заслушать вопрос, команда самостоятельно назначает стоимость вопроса, которая не больше уже накопленной суммы баллов команды.

При **верном**(**неверном**) ответе



## «Вопрос от спонсора»

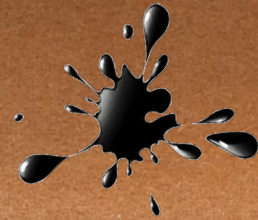
Тема вопроса не совпадает  
с выбранной темой.

Время на ответ = **2 мин.**

**Правильный ответ** = сумма  
удваивается. **Неправильный**

**ответ** = команда ничего не  
теряет.

## Обычные вопросы



Заслушав вопрос,  
команды обсуждают ответ,  
и придя к общему решению  
поднимают карточку,  
стараясь опередить  
соперника.

Время на ответ = **1 мин.**



50

50

50

50

50

50

50

100

100

100

100

100

100

100

150

150

150

150

150

150

150

200

200

200

200

200

200

200

250

250

250

250

250

250

250

# ВОПРОС-АУКЦИОН

Дотации на  
выравнивание бюджетной  
обеспеченности предоставляются  
муниц. районам(гор. округам), уровень  
расчетной обеспеченности которых...

**...не превышает  
уровень,  
установленный в  
качестве критерия  
выравнивания.**





# ВОПРОС-АУКЦИОН

Заполните пропуски:

Государственный (муниципальный) долг

– это ..., возникающие из ..., ..., ... В соответствии с видами долговых обязательств, принятыми на себя РФ, субъектами РФ или мун.образ-ми.

**( обязательства, гос(мун) заимствований, гарантий по обязательствам 3х лиц, другие обязательства).**



# СЛОН В ПАКЕТЕ

Дворянские ... оценивались в 60 рублей, первостатейные купеческие в 100 рублей, рядовые торговые – в 60 рублей, холопы в 30 рублей. Для крестьян у себя в деревне – вовсе даром, но при въезде и выезде из города платили за них 1 копейку. Вопрос: о чем идет речь?



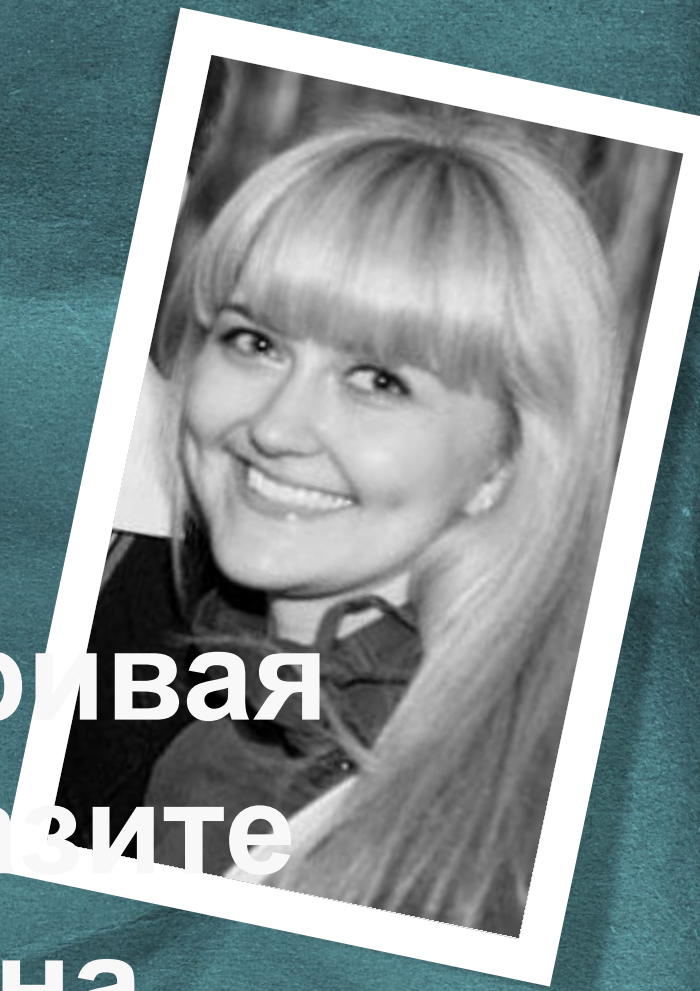
СЛОН  
В ПАКЕТЕ



Р



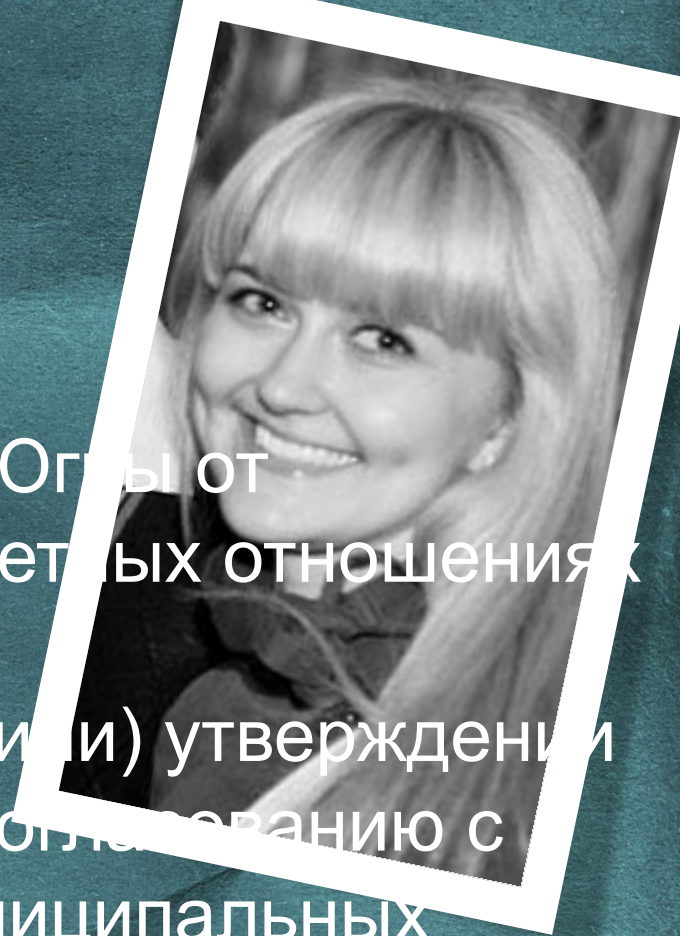
*Вопрос от  
спонсора*



Что показывает кривая  
Лаффера? Изобразите  
кривую Лаффера на  
графике, объясните, какую  
закономерность она  
отражает



# Вопрос от спонсора



В соответствии с Законом ХМАО-Югры от 10.11.2008 № 132-оз «О межбюджетных отношениях в ХМАО-Югре» при составлении и (или) утверждении бюджета автономного округа по согласованию с представительными органами муниципальных образований дотаций на выравнивание бюджетной обеспеченности поселений, а также дотаций на выравнивание бюджетной обеспеченности муницип. районов(гор.округов) могут быть полностью или частично заменены дополнительными норматива



Вопрос



**региональный фонд финансовой  
поддержки муниципальных районов и  
городских округов**



Вопрос



**собственных доходов и источников  
финансирования дефицита бюджета  
ХМАО**



Вопрос



**районный фонд финансовой  
поддержки поселений**





Вопрос



**это соотношение налоговых доходов на 1 жителя, которые могут быть получены бюджетом поселения исходя из налоговой базы и аналогичного показателя в среднем по поселениям данного мун.района с учетом эконом.,климат., геогр., и иных различий**



Вопрос



Какая единица выводится Ю.Е. для измерения  
индекса налогообложения/индекса бюджетных расходов  
поселения

**индекс налогового потенциала  
поселения/индекс бюджетных расходов  
поселения**



Вопрос



налог на имущество, НДФЛ, земельный



Вопрос



**ЭТО СОВОКУПНОСТЬ ЭКОНОМИЧЕСКИХ  
ОТНОШЕНИЙ В ЛИЦЕ ОРГАНОВ ВЛАСТИ И  
УПРАВЛЕНИЯ С ОДНОЙ СТОРОНЫ И ФЛ И ЮЛ  
С ДРУГОЙ, ПРИ КОТОРЫХ ГОСУДАРСТВО  
(МУНИЦИПАЛИТЕТ) ВЫСТУПАЕТ В КАЧЕСТВЕ  
ЗАЕМЩИКА, КРЕДИТОРА, И ГАРАНТА**



Вопрос



распределительная,  
регулирующая, контрольная



Вопрос



**сводная бюджетная роспись  
и кассовый план**



**Вопрос**



**документ, который составляется и  
ведется финансовым органом (органом  
управления государственным ВБФ) в  
целях организации исполнения  
бюджета по расходам и исполнением  
финансирования дефицита бюджета**



Вопрос



**это прогноз кассовых  
поступлений в бюджет и  
кассовых выплат из бюджета в  
текущем финансовом году**





Вопрос



принцип единства кассы и  
подведомственности расходов

**принцип единства кассы и  
подведомственности расходов**



**Вопрос**



**это прогнозируемая в определенный период текущего финансового года недостаточность на едином счете бюджета денежных средств, необходимых для осуществления кассовых выплат из бюджета**



Вопрос



**орган, исполняющий бюджет,  
на основании отчетов ГРБСов**



Вопрос



**Банковские гарантии,  
государственные  
(муниципальные) гарантии,  
залог имущества**



# Вопрос



- 1) Государственное регулирование экономики;
- 2) Финансовое обеспечение социальной политики;
- 3) Перераспределение ВВП и национального дохода.



Вопрос



# Консолидированный бюджет субъекта РФ



Вопрос



# Принцип сбалансированности бюджетов



# Вопрос



1. Составление проекта бюджета
2. Рассмотрение бюджета
3. Исполнение бюджета
4. Подготовка, рассмотрение и утверждение отчета об исполнении бюджета





Вопрос



Бюджетный (фискальный)  
федерализм



Вопрос



**На 1 год или на 3 года в соответствии  
с муниципально-правовым актом  
представительного органа  
поселения.**



# Вопрос



1. **Бюджетное послание Президента РФ**
2. **Прогноз социально-экономического развития территории**
3. **Основные направления бюджетной и налоговой политики**
4. **Государственные (муниципальные) программы**



Вопрос



Министерство финансов,  
финансовые органы субъектов РФ и  
муниципальных образований



Вопрос



## Принцип подведомственности расходов бюджетов



Вопрос



Расходы бюджета



**Вопрос**



**Федеральный бюджет и свод  
консолидированных бюджетов  
субъектов РФ (без учета  
межбюджетных трансфертов между  
этими бюджетами)**



Вопрос



# Среднесрочный финансовый план





**Вопрос**



**это инструмент бюджетной  
политики, который отражает  
конкретную целевую  
направленность бюджетных  
отношений на решение  
экономических и социальных  
задач**



Вопрос



совершения разрешительной  
надписи/акцепта

