

# Сложносочинённое предложение

## Обобщение по теме

**знать:** сложные предложения разных типов, группы сложносочинённых предложений по значению и союзам;

**уметь:** определять смысловые отношения между частями сложносочинённого предложения, расставлять знаки препинания в сложносочинённых предложениях.

*Вот наступит октябрь, и  
покажутся вдруг журавли.*

Сложносочинённое предложение

*И стало слышно, как над  
крышей тоскливо воют  
провода.*

**Сложноподчинённое предложение**

*В глаза бревёнчатым  
лагунам глядит алеющая  
мгла, над колокольчиковым  
лугом собор звонит в  
колокола.*

**Сложное бессоюзное предложение**

# Группы сложносочинённых предложений по значению и союзам

*и (да = и)*

*ни-ни*

*тоже*

*также*

*или (иль)*

*либо*

*то-то*

*не то- не то*

*а*

*но*

*да (=но)*

*однако*

*зато*

*же*

# Отсутствие запятой в сложносочинённых предложениях.



- 1) есть общий второстепенный член
- 2) имеется общее придаточное предложение

# Тест

В каждом задании может быть только один правильный ответ.

Желаю удачи!

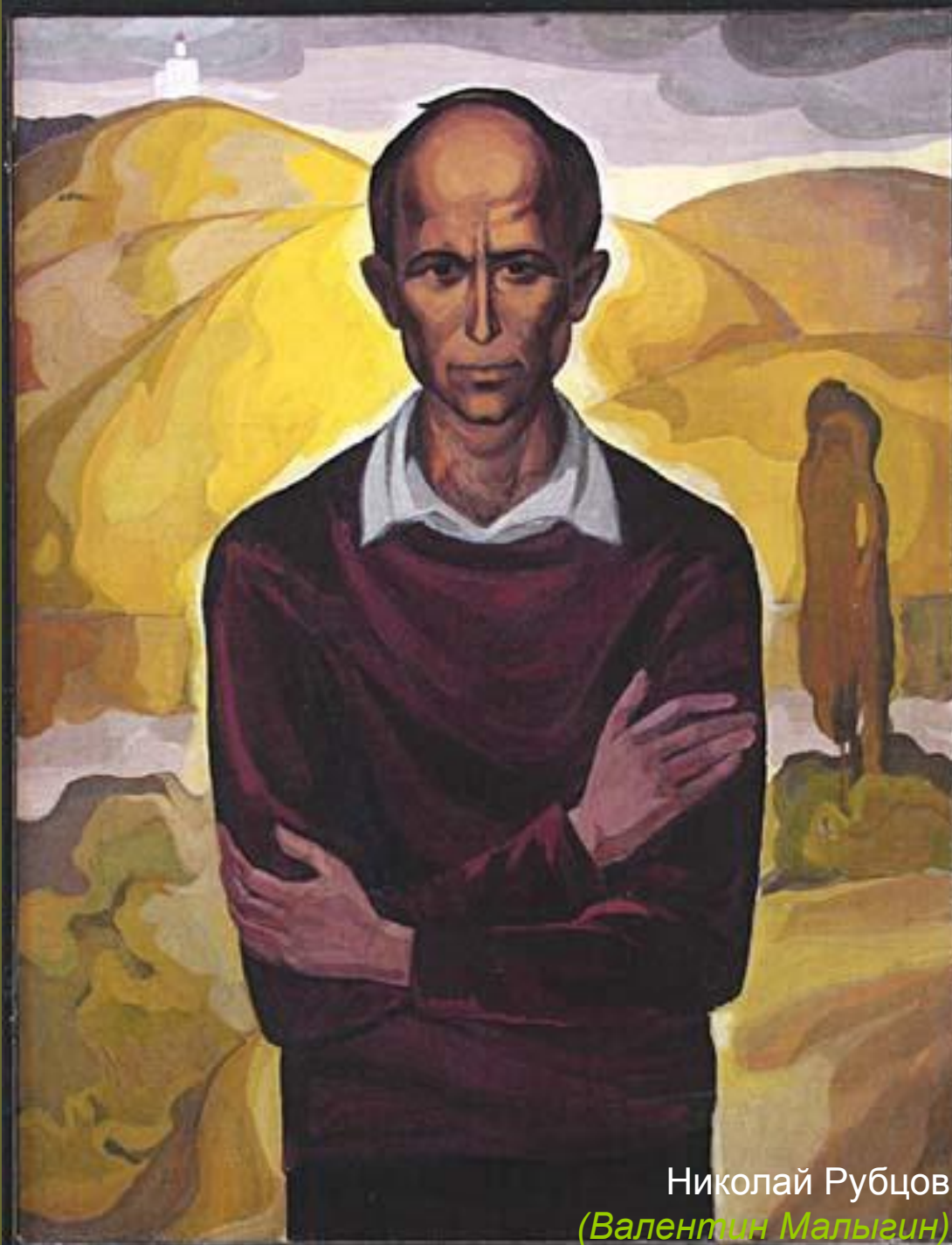


Портрет Н. М. Рубцова  
(Владислав Сергеев)



$$1) \left[ \text{---} = \bigcirc \text{---} \text{---}, \mathcal{U} \bigcirc \text{---} \text{---}, \mathcal{U} \bigcirc \text{---} \text{---} \right]$$

$$2) \left[ \text{---} = \right], \mathcal{U} \left[ = \right], \mathcal{U} \left[ \text{---} = \right]$$



Николай Рубцов  
(*Валентин Малыгин*)