

Именительный и винительный падежи

имён существительных

Цель урока:

научиться различать именительный
и винительный падежи имён
существительных

Prezentcii.com

Словарная работа



ПР. Р. Ч. У. О. Ф. О. С. Т. В. О. Д. Ц. А.



Новое словарное слово

- Конечно, - сказал сталевар, - металл

Я сам из руды доставал.

Но в тёмные недра Уральских гор

Спускался не я, а шахтёр.

Металл

Новое словарное слово

завод



Сравни

что?

- В питомнике растёт кедр.

что?

- Ребята выращивают кедр.





- Лес растёт медленно.
- Лесник охраняет лес.

- Взошло солнце.
- Туча закрыла солнце.



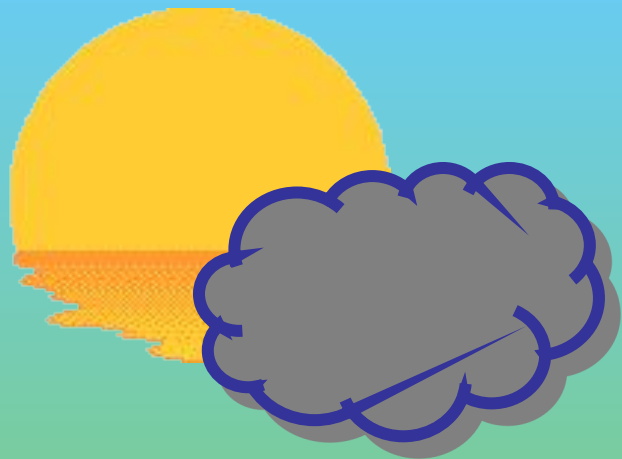
И. п.

- В питомнике растёт кедр.

В. п.

- Ребята выращивают кедр.





И. п.

- Лес растёт медленно.

В. п.

- Лесник охраняет лес.

И. п.

- Взошло солнце.

В. п.

- Туча закрыла солнце.



ВЫВОД:

Если существительное отвечает на вопрос **что?** и в предложении является главным членом, оно стоит в **форме именительного падежа**.

Если существительное отвечает на вопрос **что?** и в предложении является второстепенным членом, оно стоит в **форме винительного падежа**.