

Савельев Михаил Александрович

Учитель трудового обучения
(Столярное дело)

*ГС(К)ОУ "С(К)ОШ №2 VIII вида
Кировского р-на г. Саратова.*

ЧЕРТЁЖ

ОСНОВНЫЕ ПОНЯТИЯ

Проекции и линии на чертеже

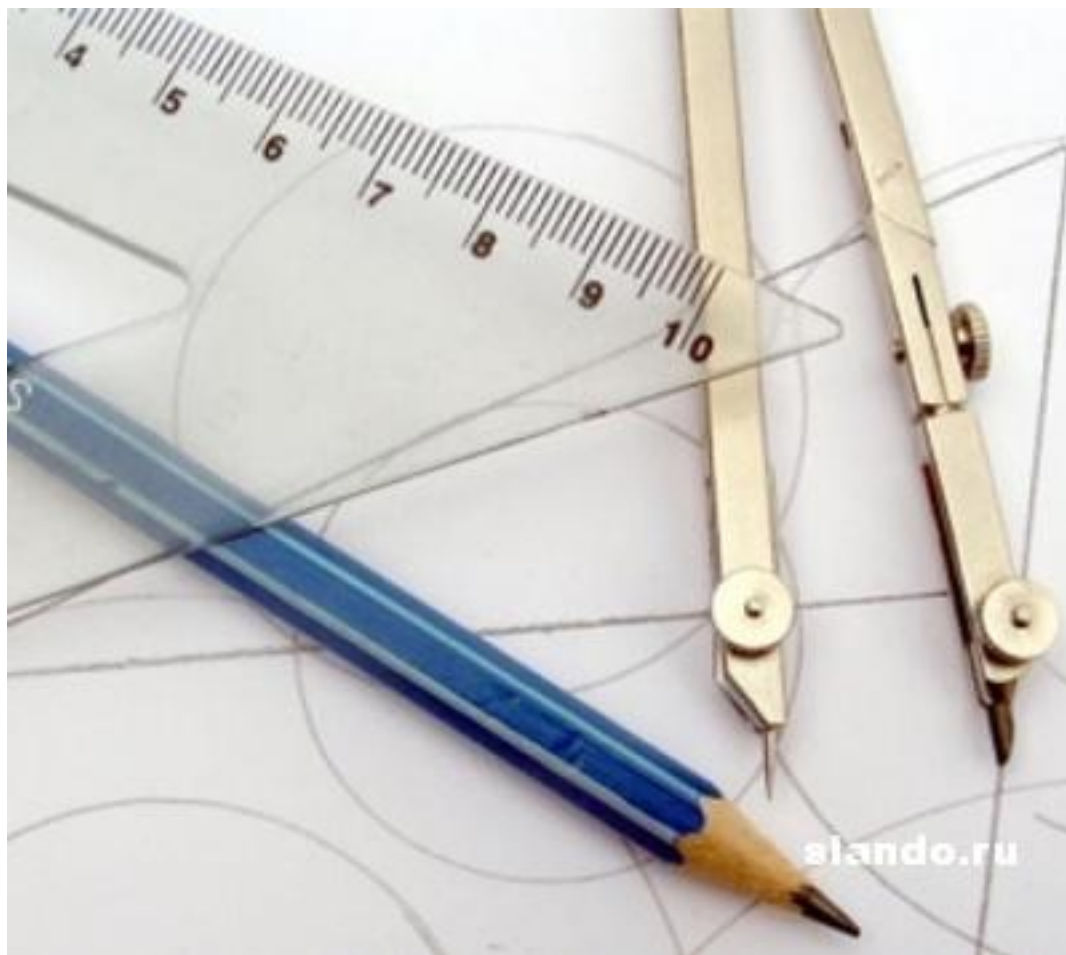
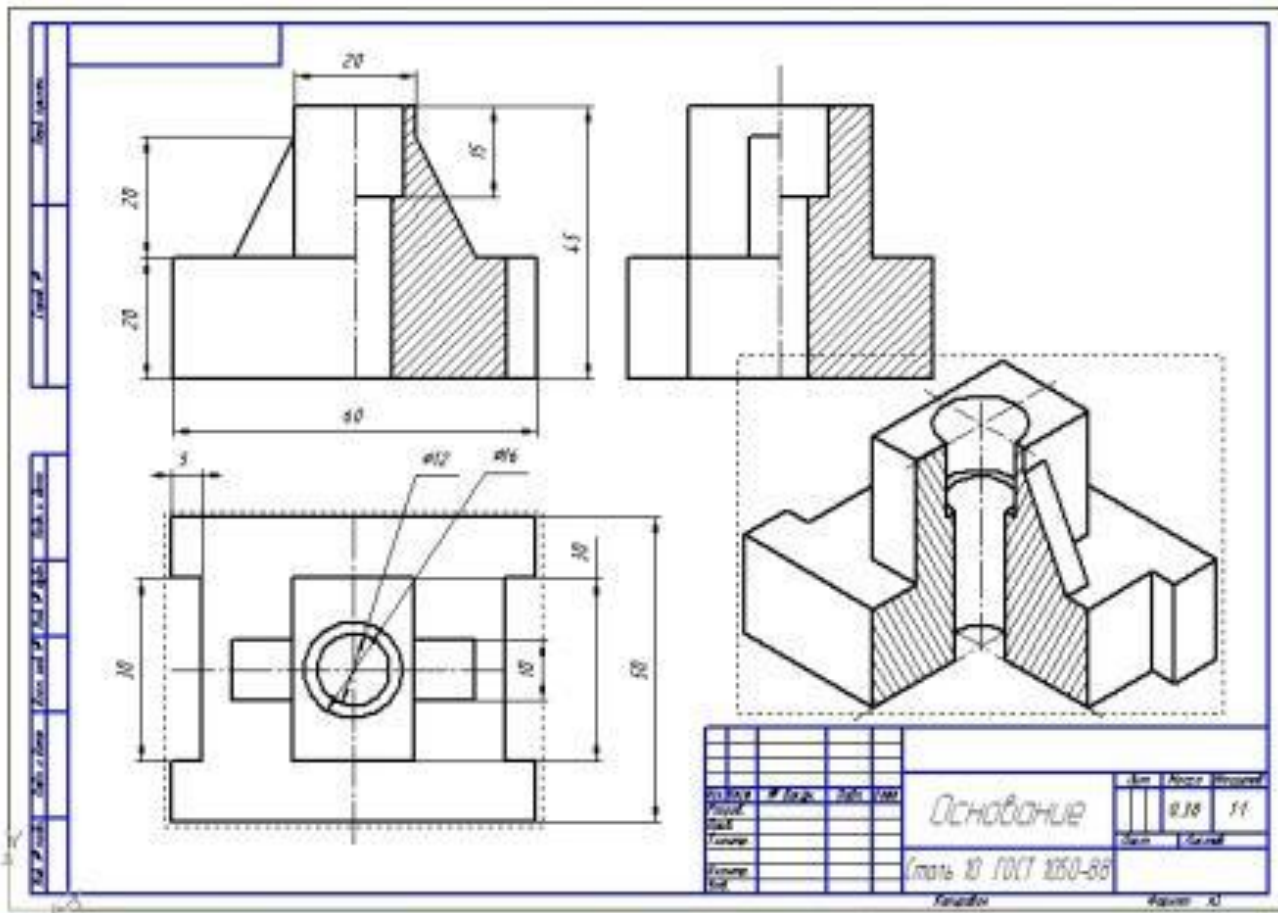


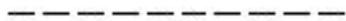
Чертёж — это графический документ, содержащий изображение детали и необходимые данные для ее изготовления и контроля.



Линии, используемые в оформлении чертежей



Основная линия (линия видимого контура).
Основной линией изображают видимые линии пересечения поверхностей.



Штриховая линия (линия невидимого контура).
Штриховой линией изображают невидимые линии пересечения поверхностей.



Штрихпунктирная линия (осевая линия).
Штрихпунктирной линией изображают оси вращения деталей и координаты центров отверстий.



Сплошная тонкая линия (вспомогательная линия).
Тонкие сплошные линии применяют для простановки размеров.



МАСШТАБ — степень уменьшения или увеличения изображения детали на чертеже.

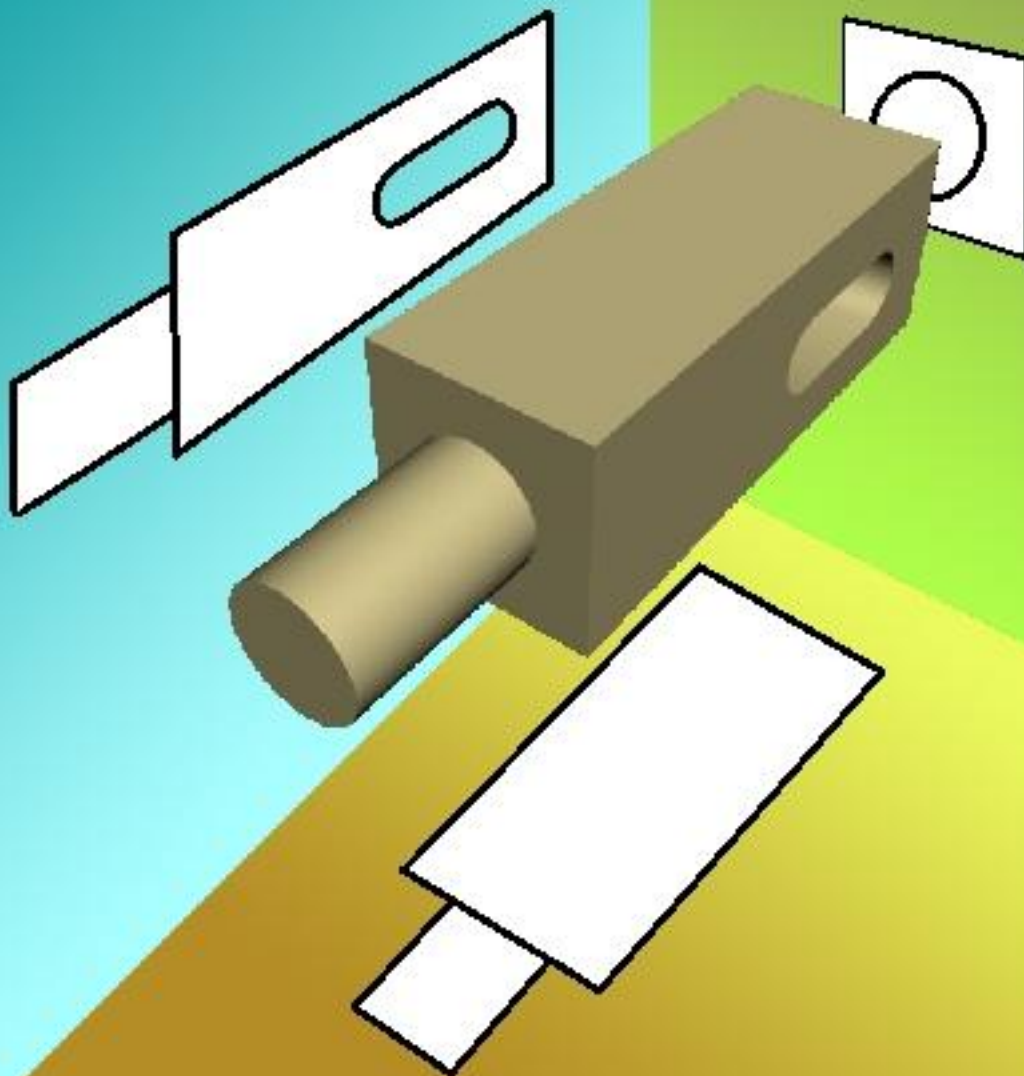
М 1:1 — чертёж выполнен в натуральную величину;

М 1:2 — чертёж выполнен с уменьшением в 2 раза;

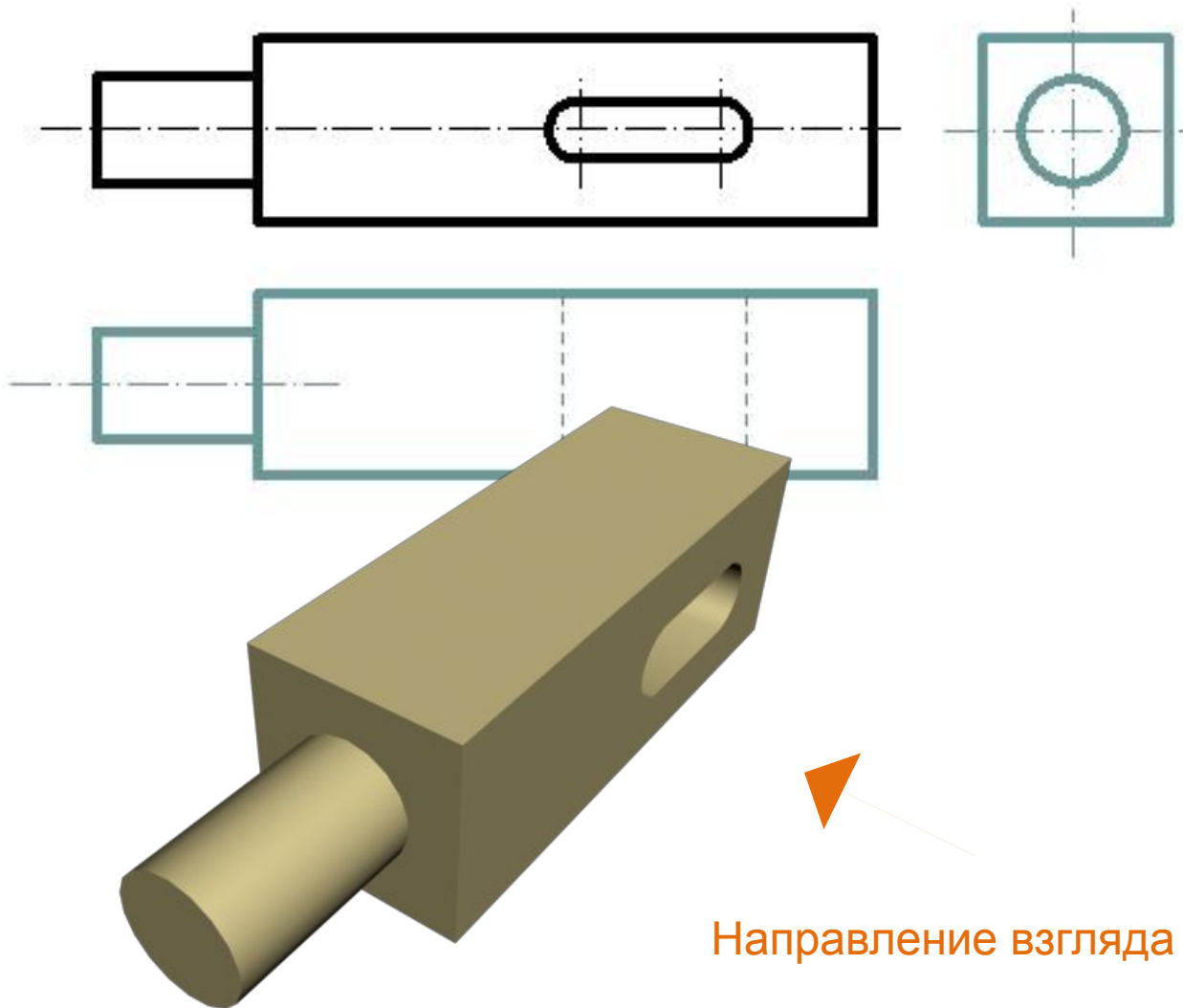
М 2:1 — чертёж выполнен с увеличением в 2 раза.

Значение МАСШТАБА на
чертеже
указывается **ОБЯЗАТЕЛЬНО!**

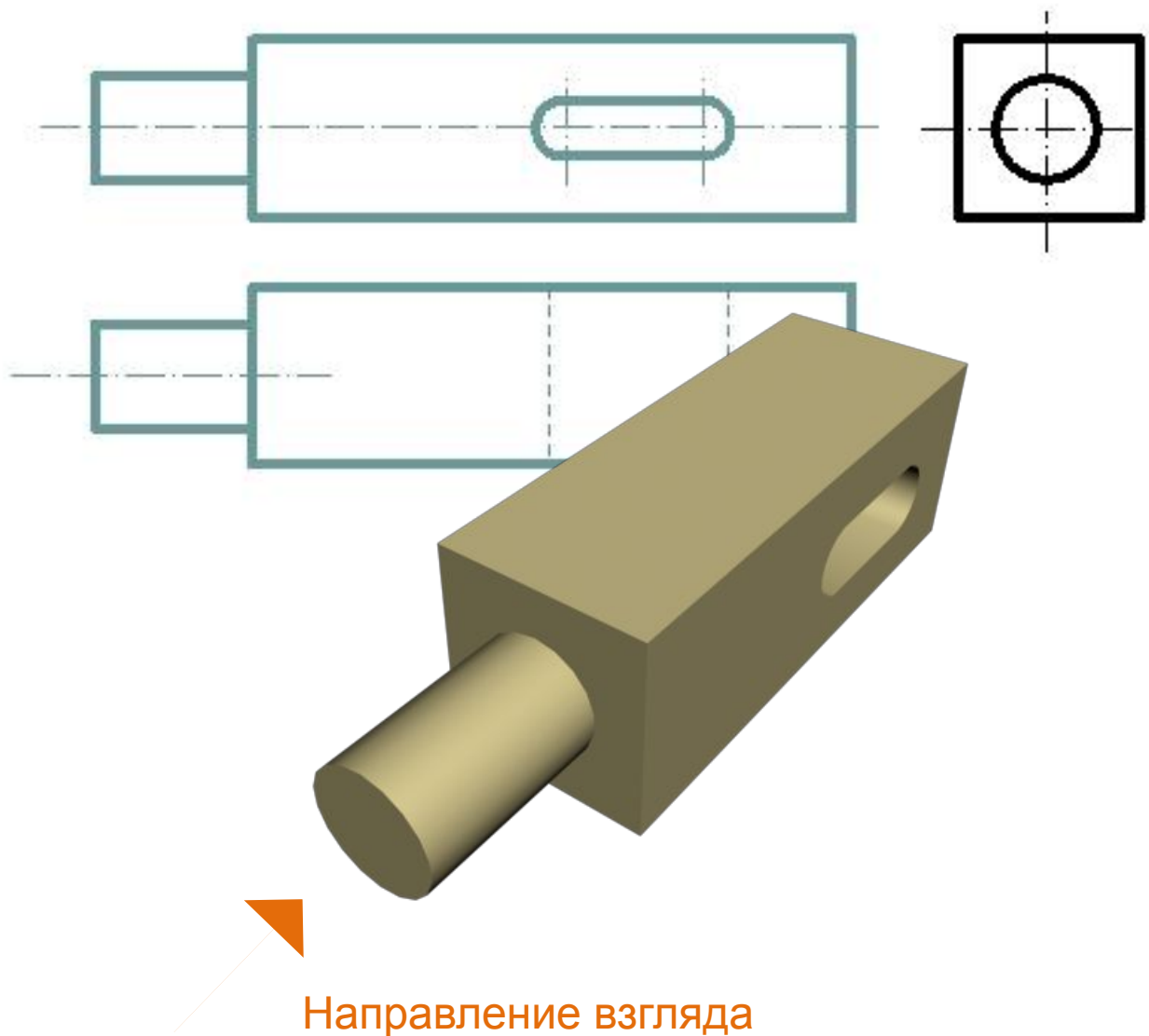
*Изображения детали на чертеже —
это проекции контуров детали на основные
плоскости пространства.*



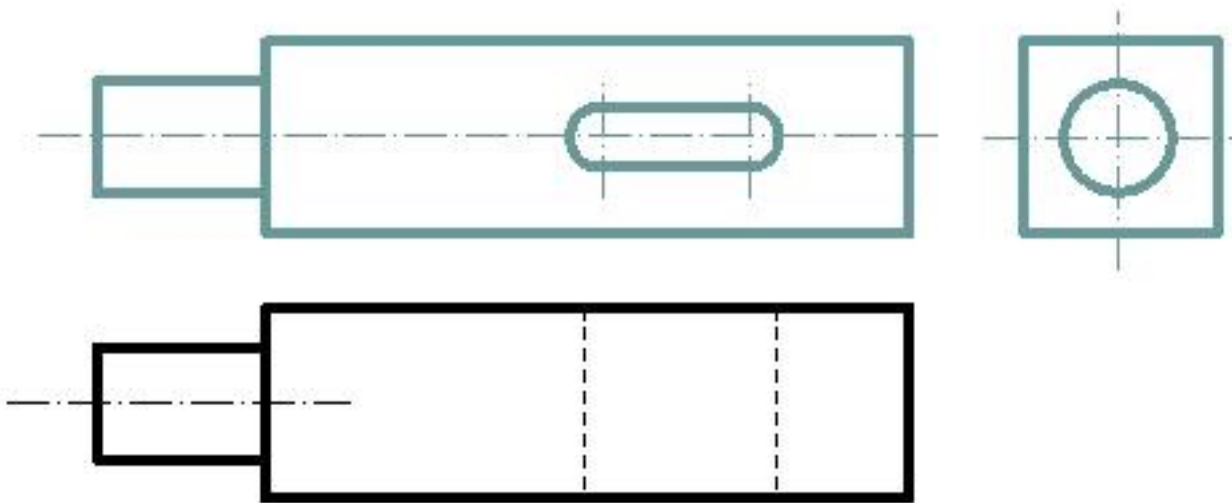
Вид спереди (прямо) — должен показывать форму детали с наибольшей наглядностью.



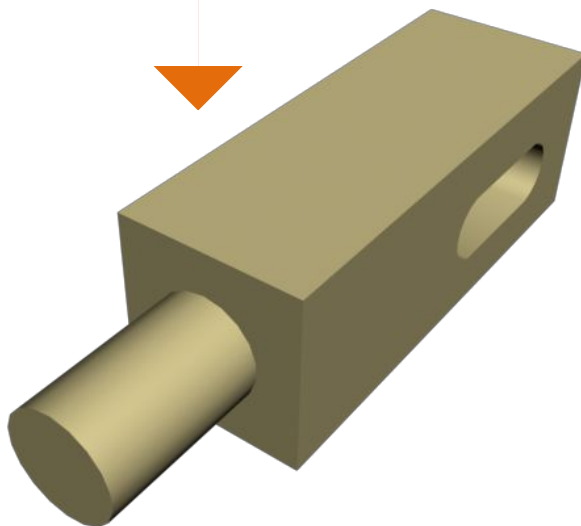
*Вид слева — должен располагаться на чертеже
справа от вида прямо.*



Вид сверху — должен располагаться на чертеже под видом прямо.



Направление взгляда



Использованная литература:

1. Программы для 5-9 классов специальных (коррекционных) учреждений VIII вида. Сборник — 2. М.: Гуманит. изд. центр ВЛАДОС, 2000.
2. Столярное дело. Авт. Журавлев Б.А. Учебное пособие для 5-6 классов вспомогательной школы. М., "Просвещение", 1993.
3. Столярное дело. Авт. Журавлев Б.А. Учебное пособие для 7-8 классов вспомогательной школы. М., "Просвещение", 1993.
4. Справочное руководство по черчению В. Н. Богданов, И. Ф. Малежик, А. П. Верхола и др. —М. Машиностроение, 1989.