

Экосистема Байкала



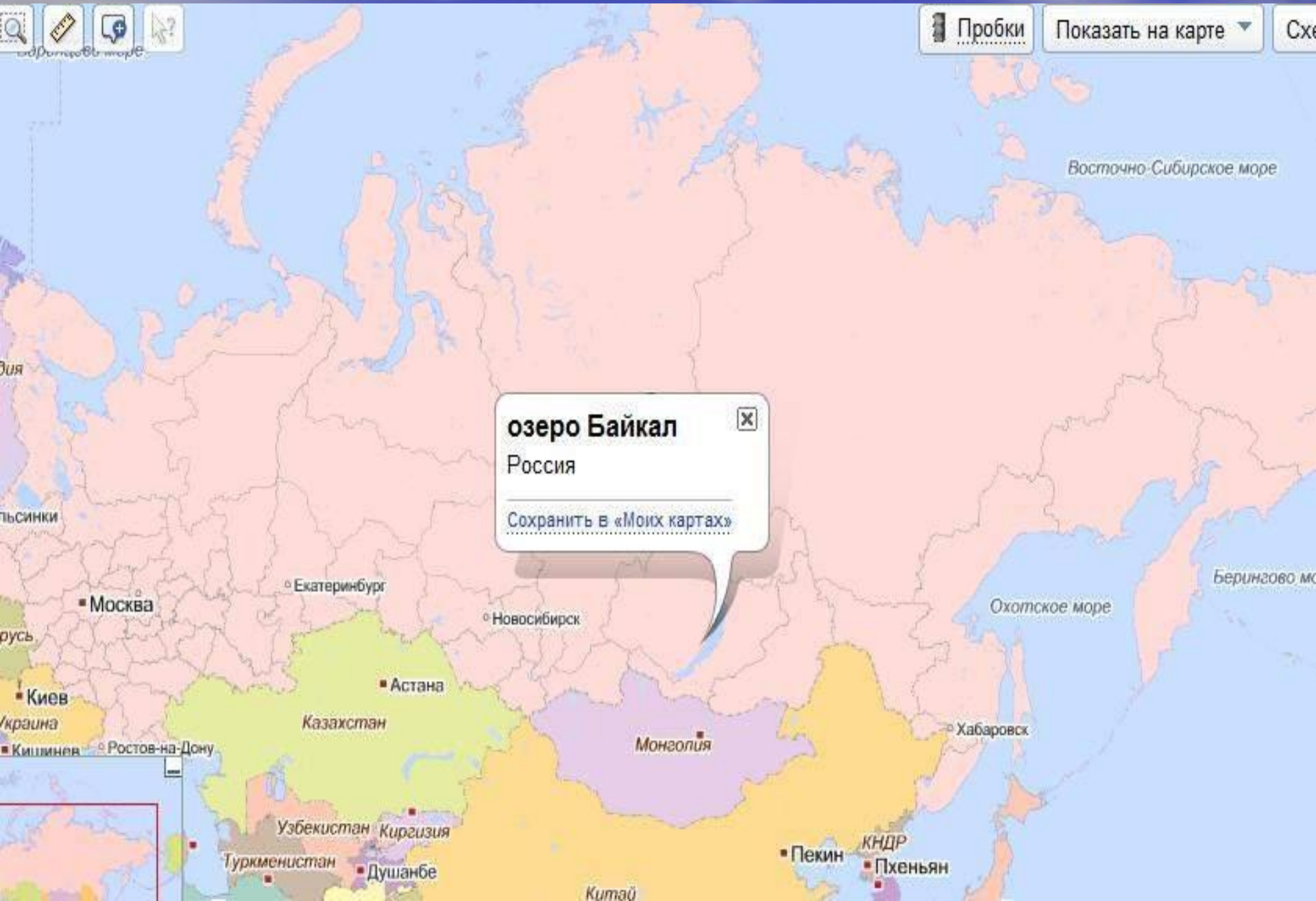
Местоположение



Пробки

Показать на карте ▾

Схе



озеро Байкал



Россия

[Сохранить в «Моих картах»](#)

Восточно-Сибирское море

Берингово м

Охотское море

Хабаровск

Монголия

Пекин

КНДР

Пхеньян

Китай

Узбекистан

Киргизия

Туркменистан

Душанбе

Казахстан

Астана

Новосибирск

Екатеринбург

Москва

Синки

Русь

Киев

Украина

Кишинев

Ростов-на-Дону

Происхождение названия

- Бай-Куль (тюрк.) — богатое озеро
- Байгаал-Далай (монг.) — богатый огонь
- Бэй-Хай (кит.) — северное море

Геологическое строение



ГРАНИЦЫ ПЛИТ

— РАСШИРЯЮЩИЙСЯ ХРЕБЕТ

— ТРАНСФОРМНЫЙ РАЗЛОМ

➔ НАПРАВЛЕНИЕ СДВИГА

↑↑↑↑ ЗОНА СУБДУКЦИИ

⋯ ПРЕДПОЛАГАЕМАЯ ГРАНИЦА

© ООО «Кирилл и Мефодий»

Литосферные плиты Земли.

krasnoe.ucoz.ru

Многие считают Байкал обширным провалом, произведенным одним из ужаснейших землетрясений.



Рельеф

- Средняя глубина - 745 м
- Максимальная глубина озера - 1 642 м
- Имеются несколько небольших скальных островков
- Самые большие глубины – на западном берегу
- Есть подводные хребты (Академический и Батискафный)

Климат

- **Имеет особенности, характерные для морских побережий**
- Среднегодовая t воздуха в южной части впадины $0,7\text{ C}$, в средней $-1,6\text{ C}$, в северной $-3,6\text{ C}$
- Мин. Температура воздуха -15 C
- Макс. Температура воздуха $+23\text{ C}$
- Ср. темп. воды летом $+8\ 12$
- Мин. Темп. воды летом $+4,2$.
- Макс. $+23$.

ежегодно полностью замерзает



На Байкале бывают сильные
ветра. Господствуют на Байкале

- северо-западный ветер, или горная;
- северо-восточный, он же верховик, баргузин
- юго-западный, или култук
- юго-восточный ветер, или шеллони́к

Природные воды

Впадают 336 рек Впадают 336 рек и ручьёв Впадают 336 рек и ручьёв, однако это число учитывает лишь постоянные притоки.

Самые крупные из них — Селенга Самые крупные из них — Селенга, Верхняя Ангара Самые крупные из них — Селенга, Верхняя Ангара, Баргузин Самые крупные из них — Селенга, Верхняя Ангара, Баргузин, Турка Самые крупные из них — Селенга,

Растительный мир

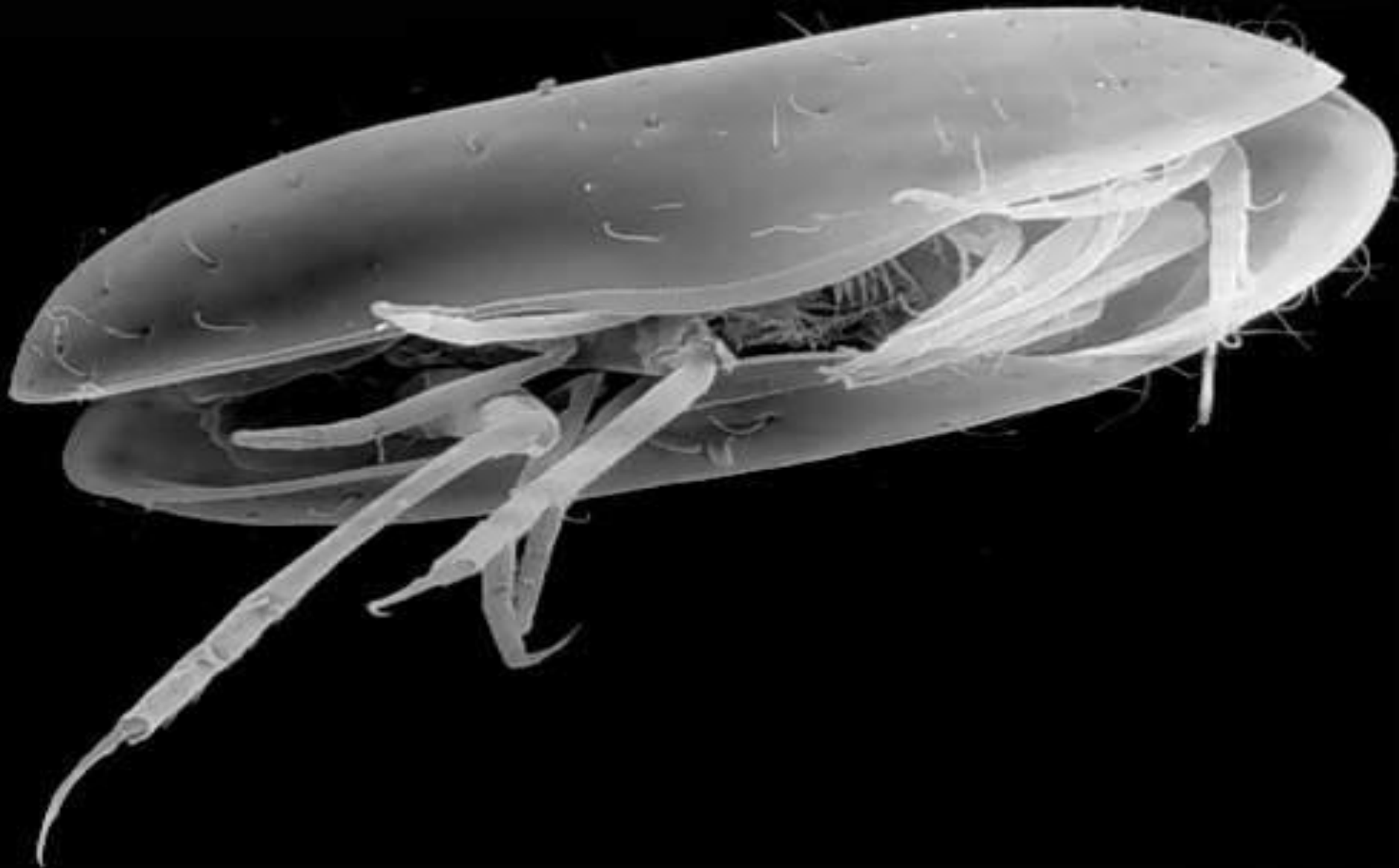


1. Наиболее многочисленны диатомовые (509 видов) и зеленые (205 видов). Широко представлены синезеленые (90 видов), золотистые (28) и др.
2. Холодоустойчивый комплекс водорослей (род мелозира, стефанодискус, циклотелла, нитцшия.)
3. *Перидиниевые* водоросли представлены преимущественно беспанцирными эндемичными (гимнодиниум)

Животный мир

- Первичное звено – водоросли
- Водоросли -> эпишура
- Эпишура->омуль, сеголетка
- Эпишура -> макрогектопус -> голомянки, омуль
- Головянки -> нерпа

Остракоды



Амфиподы



Коловратки



Эпишура



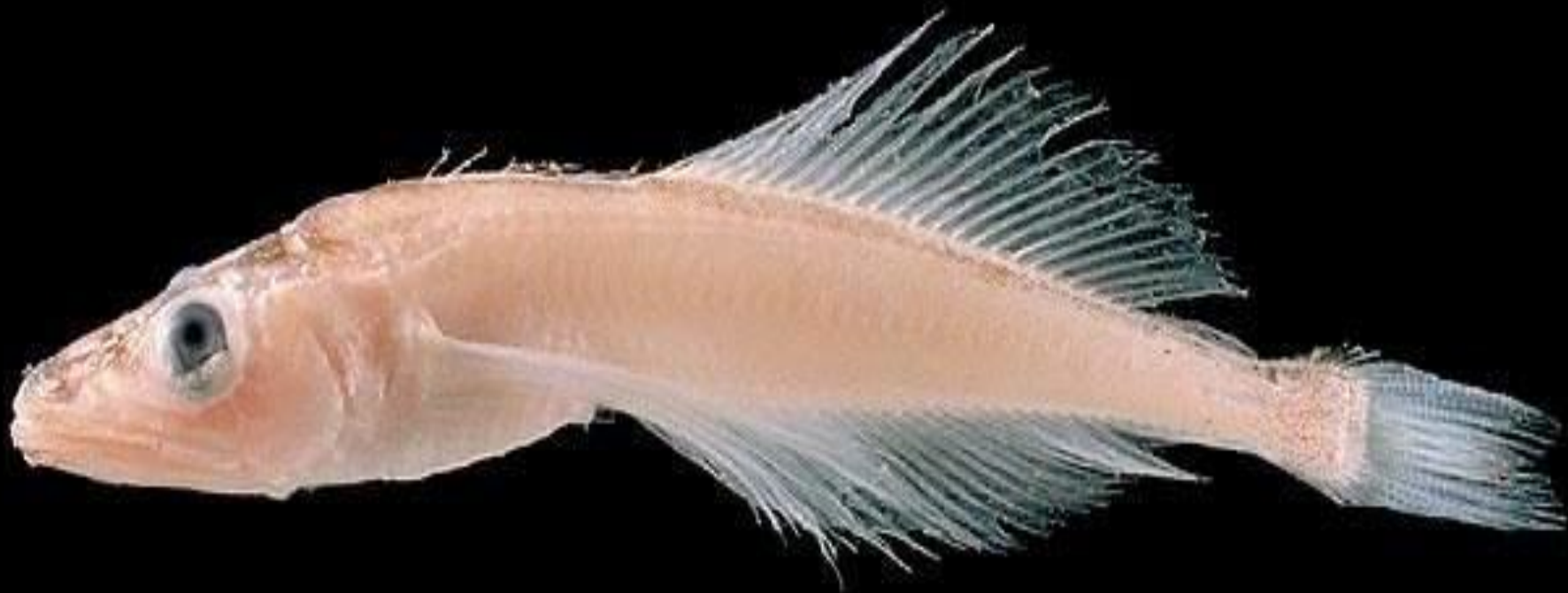
Макрогектопус - эндемик



Омуль



Голомянки



Нерпа - эндемик



Почвы

- подзолистые,
- имеются черноземы
- болотистые участки
- солончаковатые и солонцеватые почвы

Антропогенное воздействие

- **Целлюлозно-бумажный комбинат**
- **Восточный нефтепровод**
- **Туризм**
- **Байкал — территория Всемирного природного наследия**

Работу выполнила
студентка 4 курса

Факультета ИЕ

4 группы

специальности экология

Виноградова Е. С.

Спасибо за внимание.

