

# Мир вокруг нас



Откуда берётся и  
куда деваается  
мусор



**Здравствуй, Лесовичок!  
Что ты сегодня такой  
хмурый?**

**А чего мне радоваться?  
Посмотри вниз и  
настроение у тебя сразу  
испортится...**



**Что это у тебя тут  
творится? На этой  
поляне всегда был  
порядок, а теперь столько  
грязи и мусора! Откуда это  
всё здесь появилось?  
Куда же ты весь этот  
мусор денешь?**



**Люди пришли в лес отдохнуть,  
полюбоваться на природу,  
поиграть с детьми на поляне.  
Они поели и выбросили весь  
этот мусор в лесу.**





Посмотрите на нашего  
Муравьишку. На прошлом  
уроке мы говорили о шоколаде.  
Муравей пошёл в магазин и  
купил...



После урока я купил себе  
большую коробку  
шоколадных конфет. Ах,  
какие они были вкусные!  
Такие вкусные, что  
очень быстро „исчезли“.  
А что же осталось?







**Какой прекрасный мусор!  
Лучший подарок для меня!  
Но я вижу, ребята, у вас для  
меня много и других  
подарков.**





Да, к сожалению,  
в каждом доме каждый  
день появляется много  
мусора. Откуда же  
он берется?





**Надо же, я раньше  
и не задумывался, что  
от этих замечательных  
продуктов остается так  
много мусора. Куда же  
он девается?**





**Я знаю! Многие бросают  
мусор где попало.  
Молодцы! Вот что из этого  
получается...**





Я могу быть такой... И  
такой... И такой...  
Люблю ребят, которые  
бросают мусор где попало!





**Злючка - Грязючка  
появляется везде,  
где бросают какой-  
нибудь мусор.  
И в лесу может  
появиться,  
и на улицах города.**





Из-за того что некоторые люди бросают мусор где попало, в нашем муравейнике однажды случилось вот что...

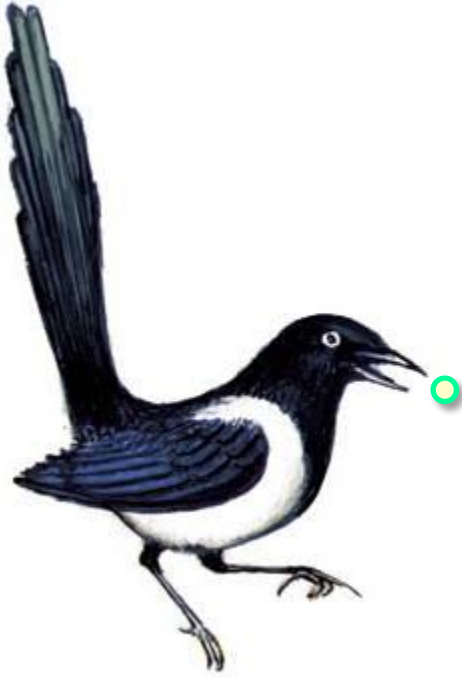




Давайте  
договоримся, что  
не будем бросать  
мусор где попало.



**Давайте наведём порядок.  
Что-то можно закопать в  
лесу,  
а что-то обязательно  
отнести  
в специальный мусорный  
контейнер.**

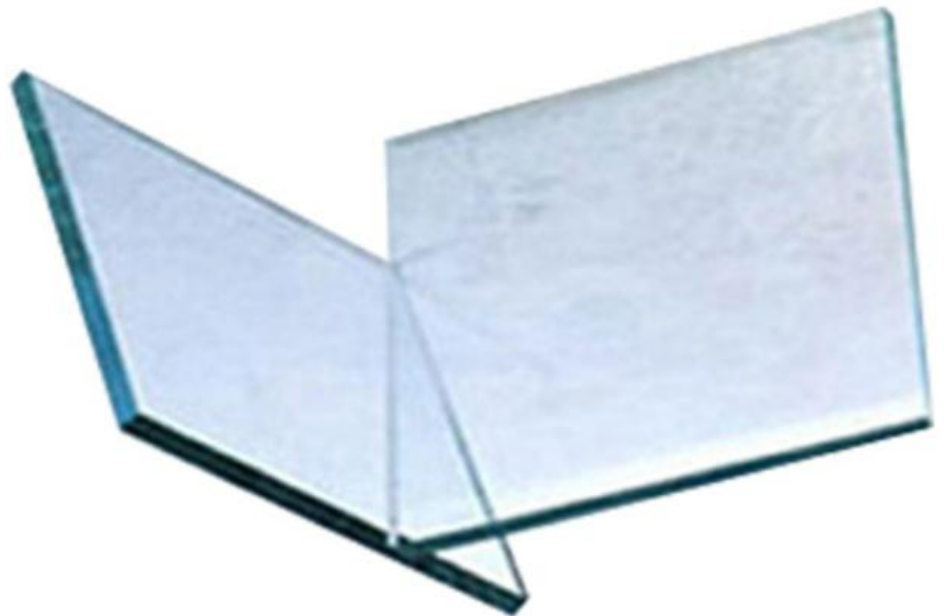
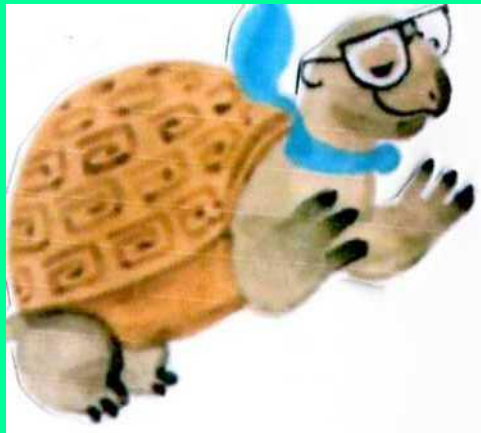


**Для того, чтобы всё  
правильно сделать,  
послушайте  
некоторые данные.**





**Мусор содержит вредные вещества для здоровья человека и окружающей среды. Наиболее опасным для человека является стекло, особенно битое. Оно ничем не растворится и может пролежать в земле сотни лет.**

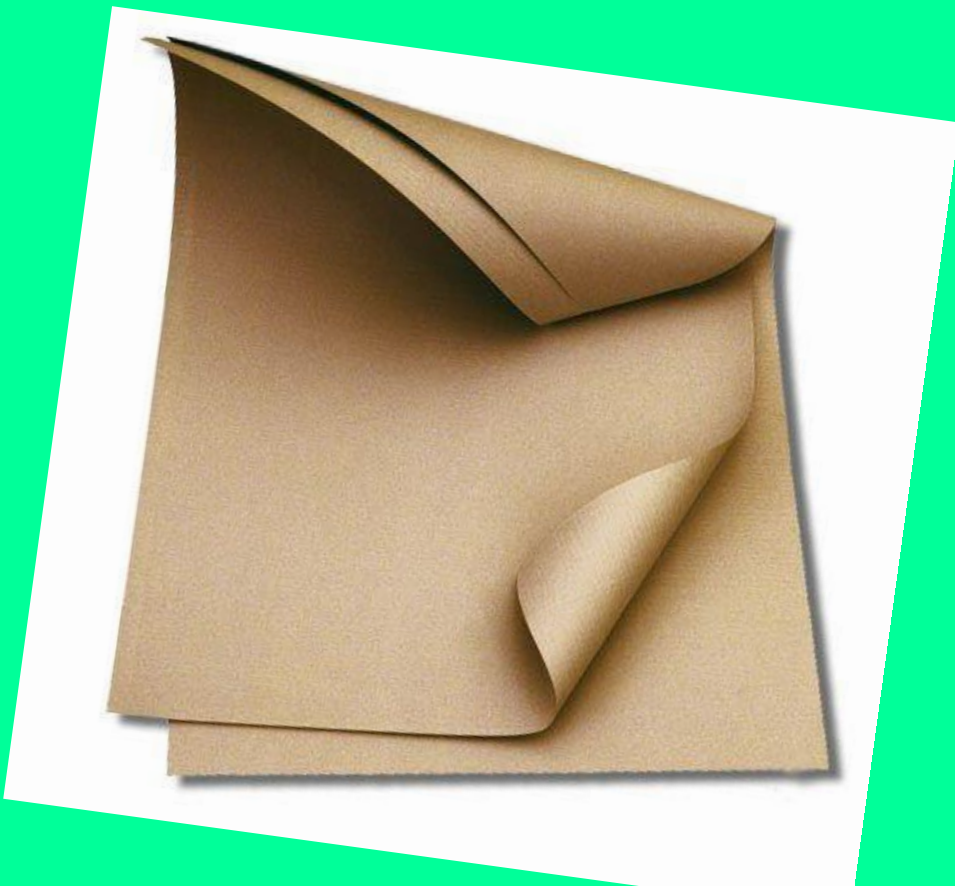
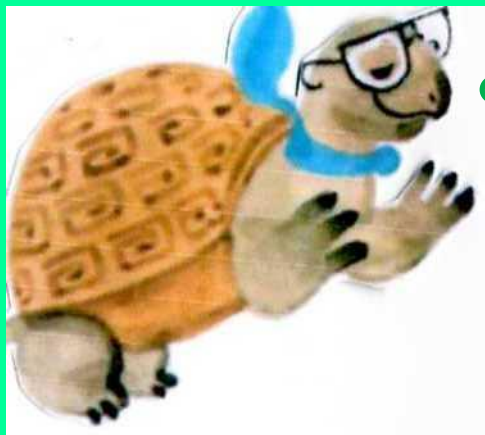


**Опасными являются некоторые виды  
пластмасс. Пластмассовые бутылки  
вообще не разлагаются.**

**Металлические банки могут  
разлагаться от 80 до 100 лет. От 10 до 20  
лет будут разлагаться брошенные в  
лесу полиэтиленовые пакеты и  
резиновые вещи.**



**Деревянные, картонные и бумажные предметы разлагаются быстро, но их лучше закапывать, чтобы они не портили внешний вид природы.**

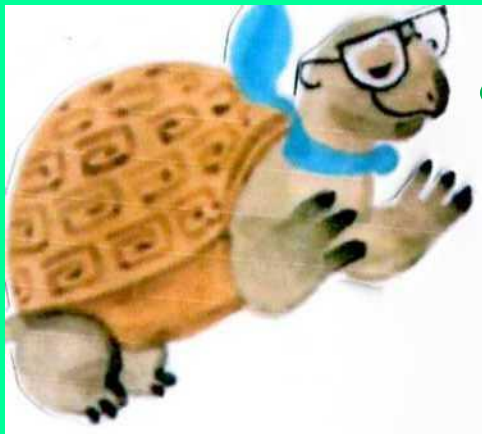




**Пищевые отходы (шкурки, очистки, огрызки) даже полезны для природной среды, так как передают почве питательные вещества. Но их тоже не надо разбрасывать, а лучше **закапывать.****



Давайте попробуем  
распределить вещи по  
скорости их разложения в  
природе.



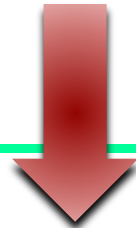
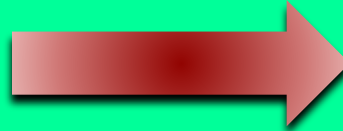
ВЕЩИ	СКОРОСТЬ РАЗЛОЖЕНИЯ
Газета	Быстро разложатся с почвой
Стекло	Разложатся не скоро
Консервная банка	Разлагаются очень долго или не разлагаются вообще
Шкурка от колбасы	Разложатся не скоро
Картон	Разложатся не скоро
Полиэтиленовый пакет	Разлагаются очень долго или не разлагаются вообще
Кожура от апельсина	Разлагаются очень долго или не разлагаются вообще
Пластиковая бутылка	Разлагаются очень долго или не разлагаются вообще



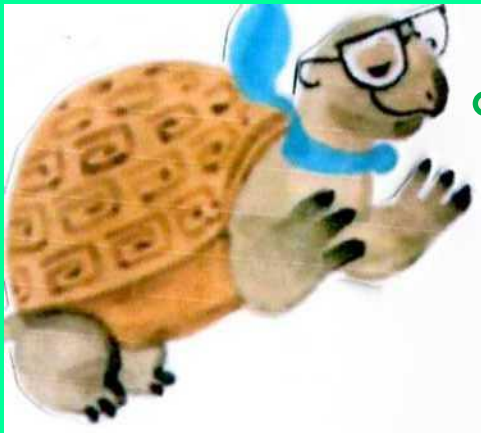


**Мы должны бросать мусор  
только в урну, мусорное  
ведро или контейнер.  
А теперь проследим, куда  
девается мусор из нашего  
жилища.**





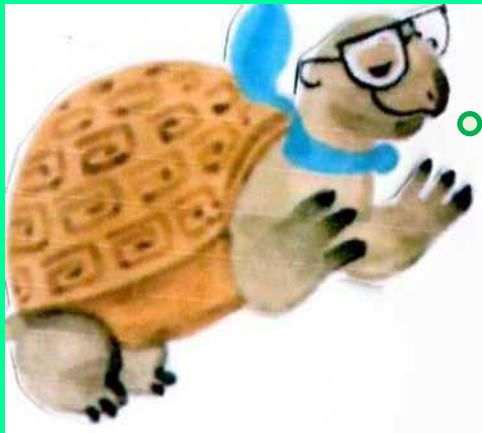
**Куда же должна ехать машина с мусором? Предлагаю три варианта – к берегу реки, на свалку, на завод по переработке мусора. Какой вам больше нравится?**







**Самый хороший вариант – завод по переработке мусора. Но, к сожалению, они есть не везде, поэтому чаще всего мусор вывозят на свалки.**





**Оборудованная свалка представляет собой специально огороженное место для отходов. Свалка должна располагаться на значительном расстоянии от городов и посёлков, в таком месте, чтобы ветер не приносил к жилью человека неприятный запах. Это место не должно располагаться вблизи водоёмов и заповедников. Площадь такой свалки должна быть достаточной для размещения мусора в течение длительного времени. Свалку обносят ограждением и прокладывают к ней дорогу.**





**Почему никому из вас не нравится вывоз мусора на берег реки? Ведь его можно сбросить в реку, вода унесёт его и ничего не останется.**



После такой «уборки» в  
реке погибнет много  
живых существ,  
живущих в воде.



**Во многих странах жители, прежде чем выбросить мусор, сортируют его — мусор из разного материала собирают в разные контейнеры. Это облегчает его переработку на заводе. Так начали делать и у нас в стране в некоторых городах. Давайте и мы поучимся сортировать мусор.**







**СТЕКЛО**



**ПЛАСТИК**



**БУМАГА**



**ПИЩЕВЫЕ  
ОТХОДЫ**



**МЕТАЛЛ**

Подумайте, как  
сделать так,  
чтобы было  
меньше  
мусора?



М О Л О Д Ц Ы !

