

ОРГАНЫ ЦВЕТКОВЫХ РАСТЕНИЙ

Ф.И.О. : ВОЛЬСКИТЕ ГРАЖИНА СТАСЕВНА

МЕСТО РАБОТЫ: СПЕЦИАЛЬНОЕ
ПРОФЕССИОНАЛЬНОЕ УЧИЛИЩЕ Г.
НЕМАНА КАЛИНИНГРАДСКОЙ ОБЛАСТИ

ДОЛЖНОСТЬ: УЧИТЕЛЬ БИОЛОГИИ И
ХИМИИ

ОРГАНЫ ЦВЕТКОВЫХ РАСТЕНИЙ



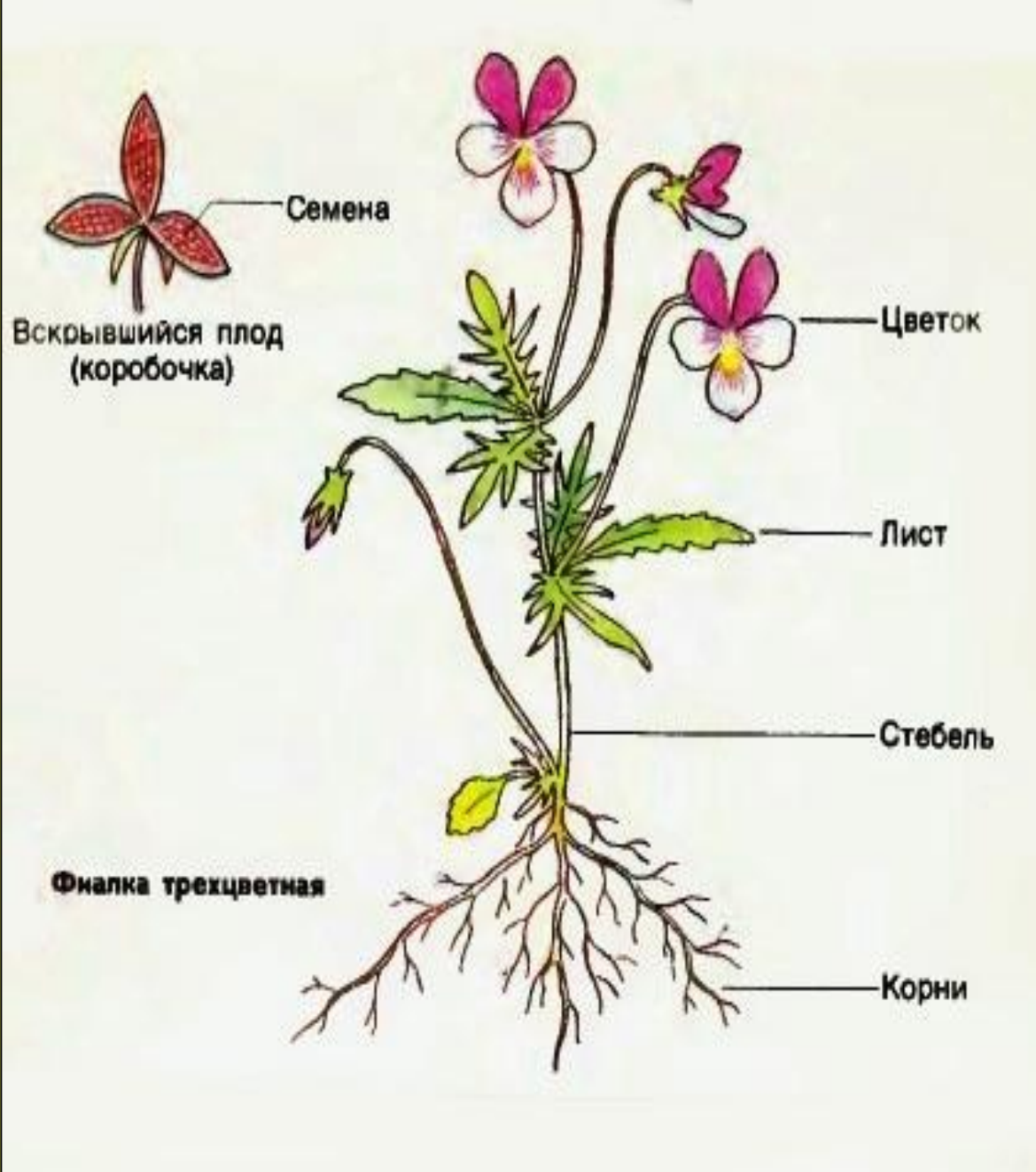
Вольските Гражина Стасевна

Орган – это часть тела,
выполняющая определенную
функцию.





© Г. Александров



Корневая система –

множественное разветвление
корня.



Типы корневых систем





Виды корней

придаточные
корни

стебель

главный
корень

боковые
корни

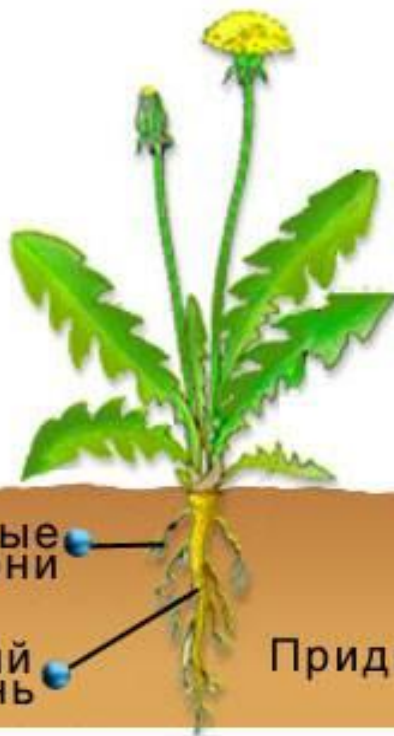


Дуб

Ромашка

Одуванчик

Кукуруза



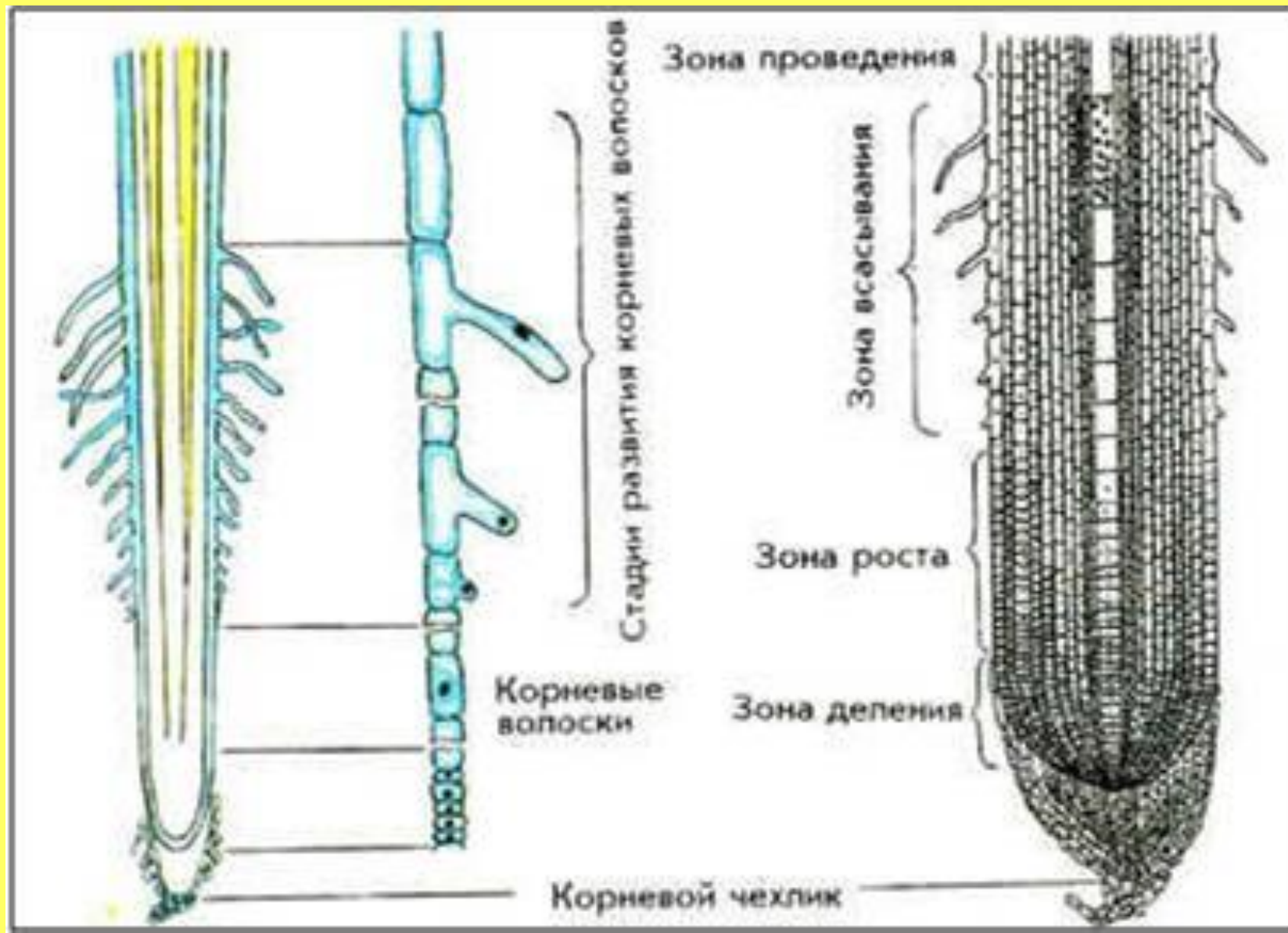
Корни

Боковые корни

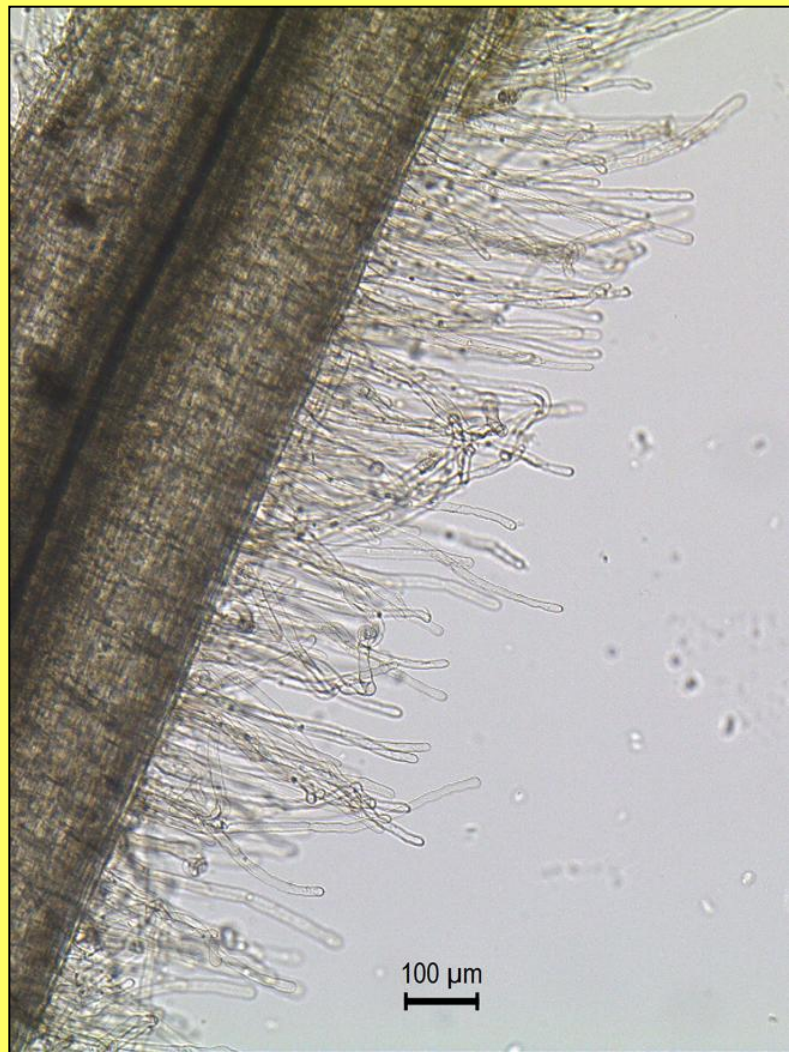
Главный корень

Придаточные корни

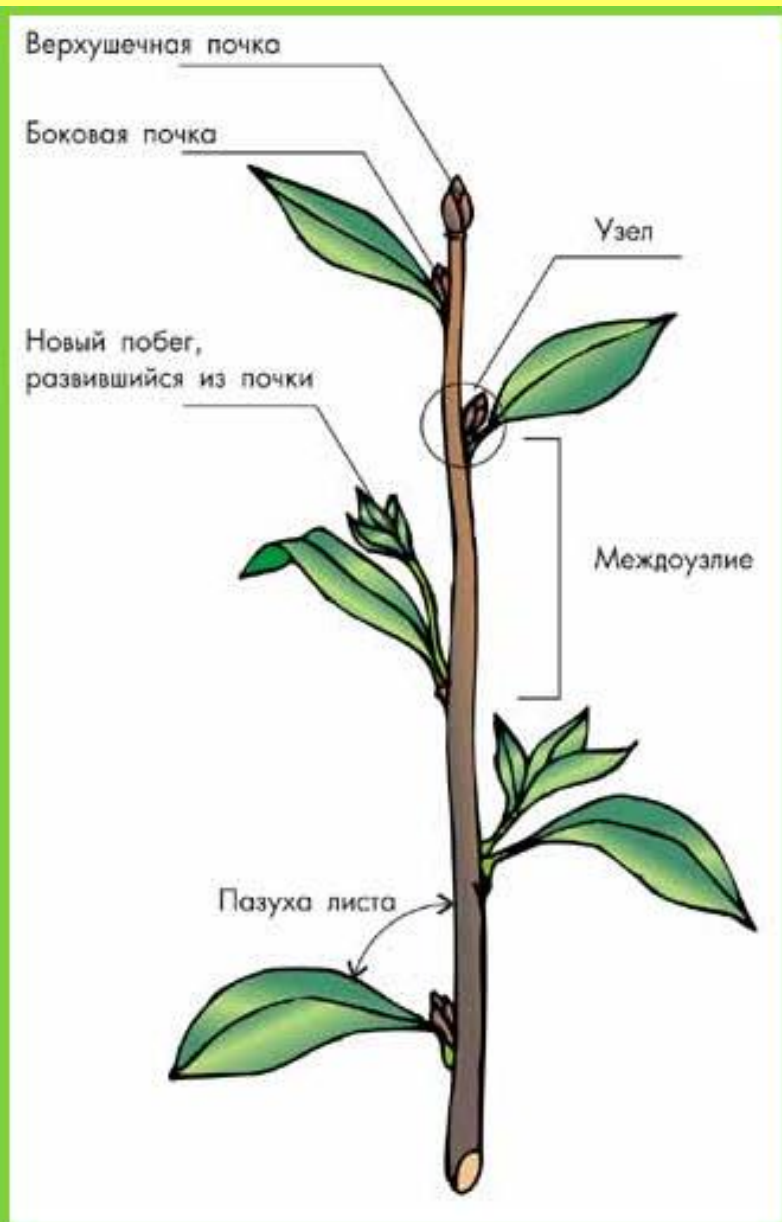
Строение корня



Ткани корня: древесина (проводит воду) и луб (проводит органические вещества).



Побеги

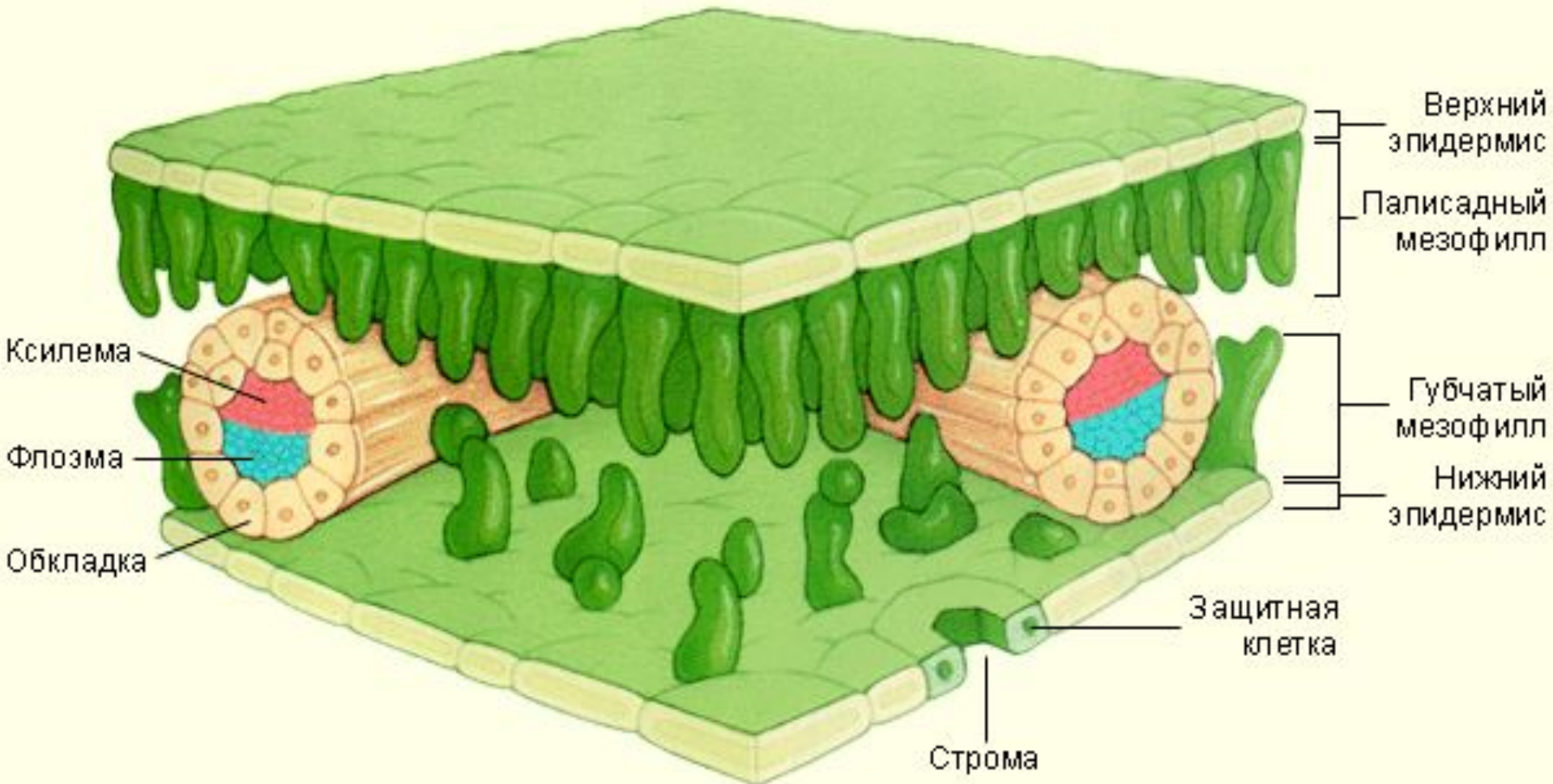


Внешнее строение листа

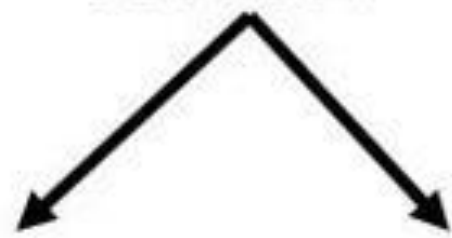


Строение листовой

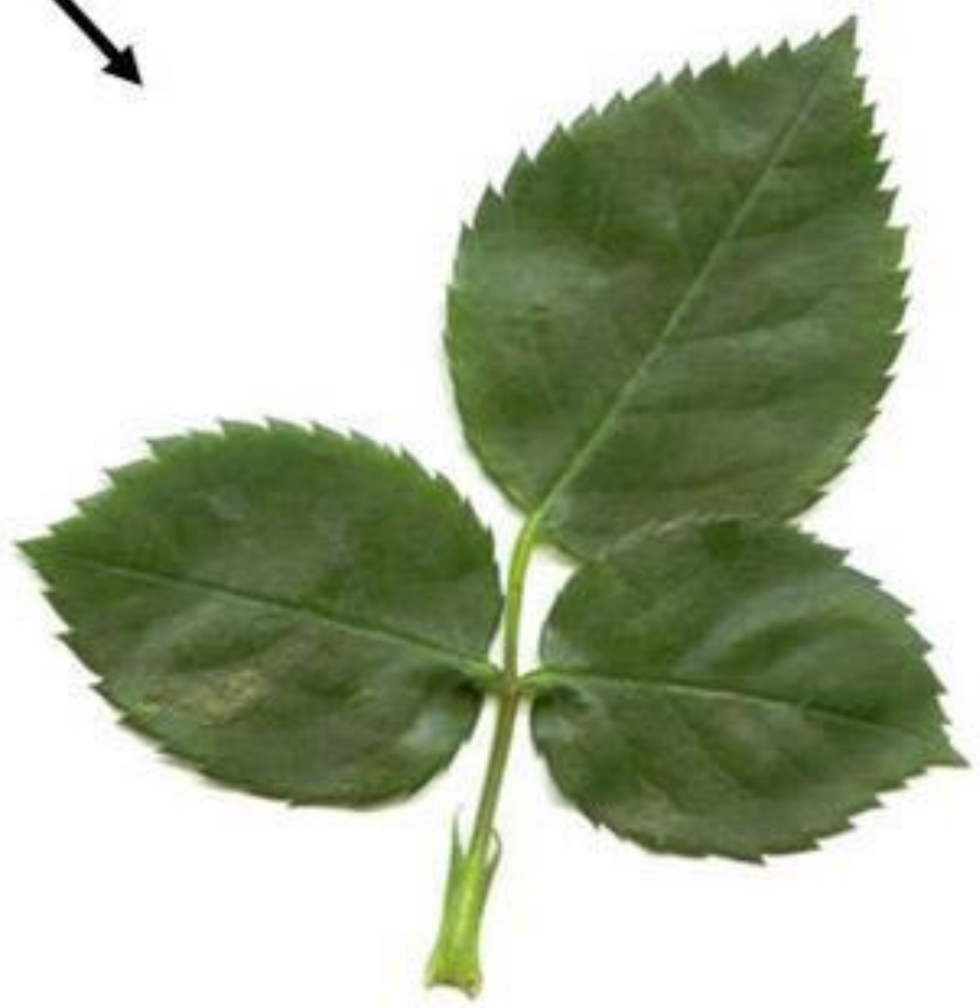
пластины



Лист



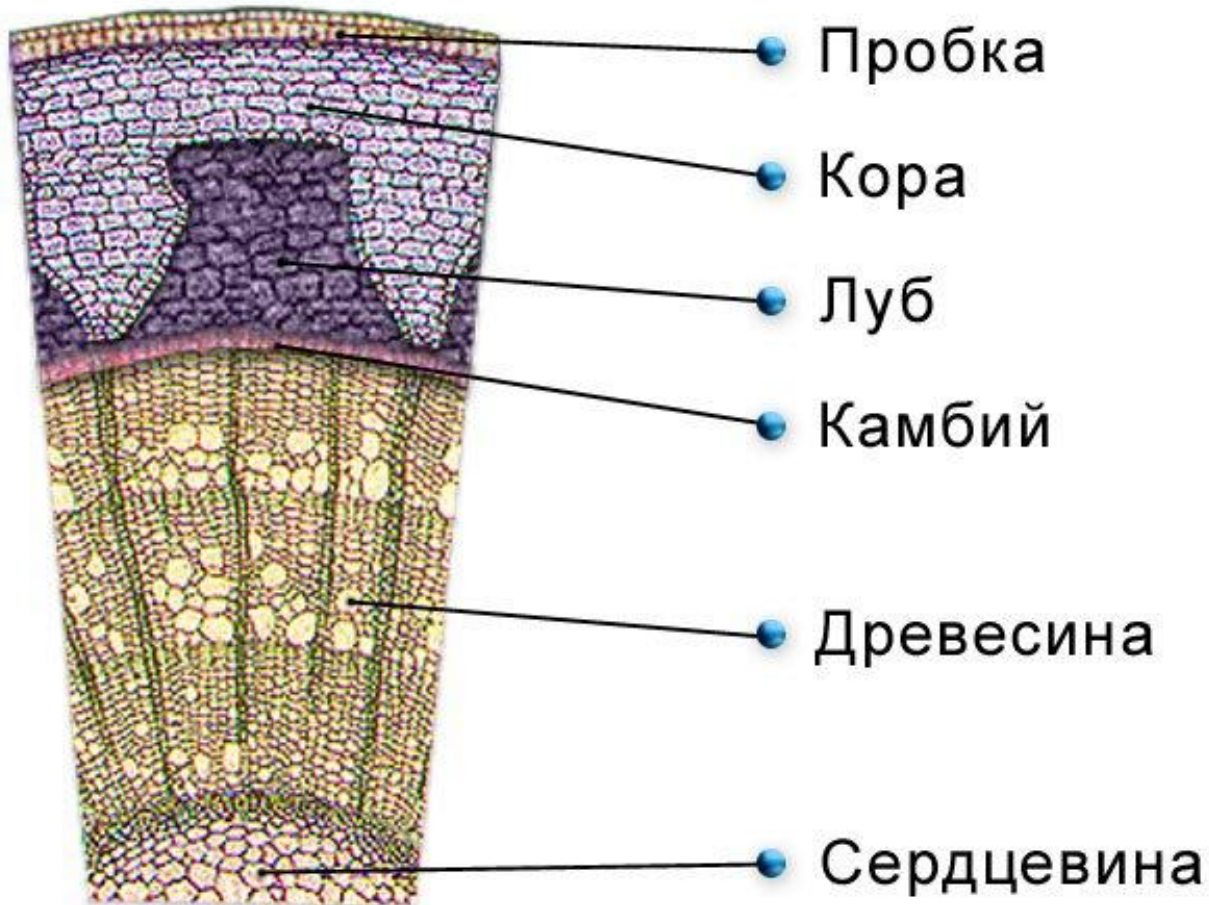
простой



сложный

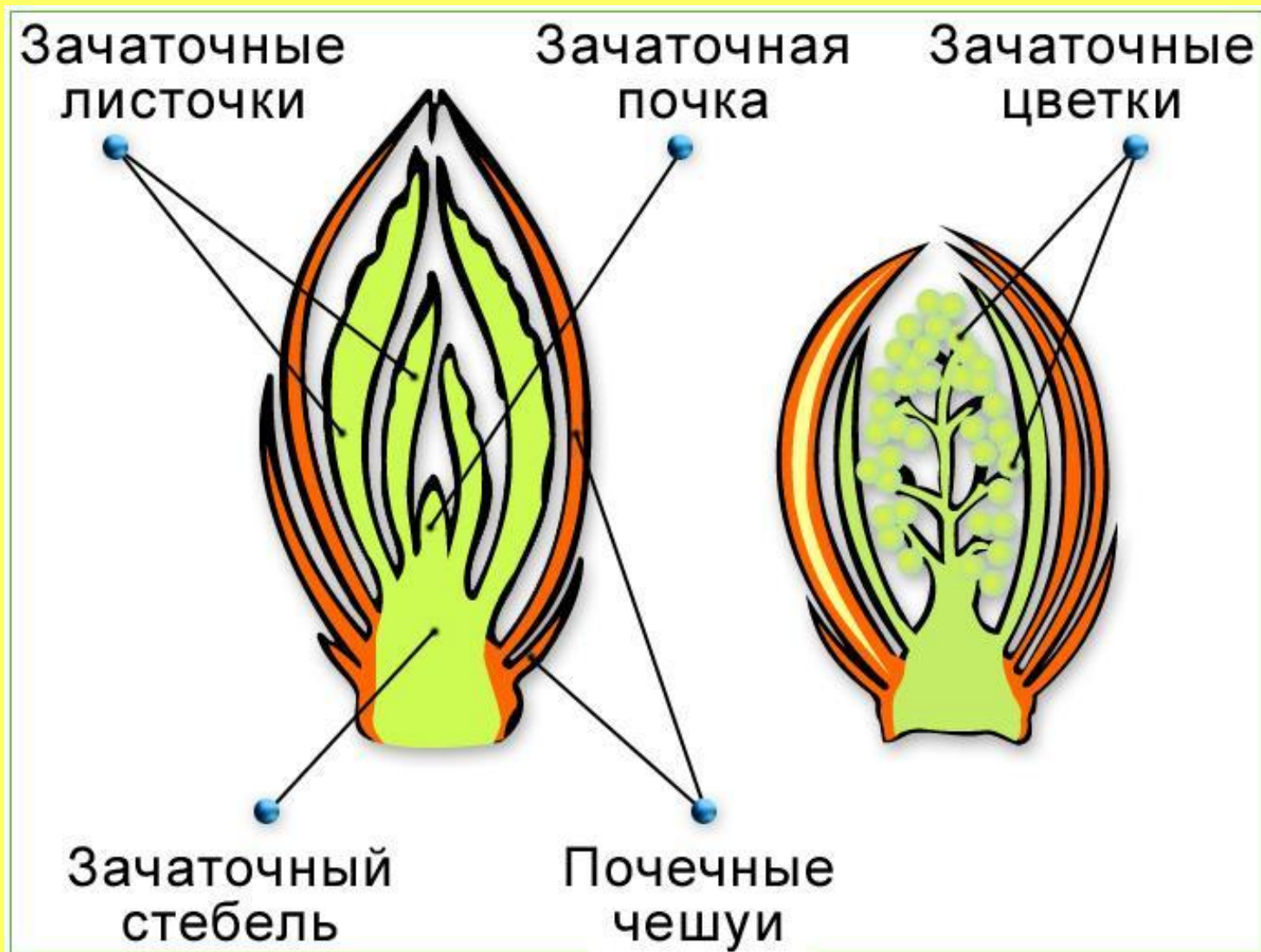


Строение стебля



Поперечный срез древесного стебля

Почка – это зачаточный побег.





**СПАСИБО ЗА
ВНИМАНИЕ**