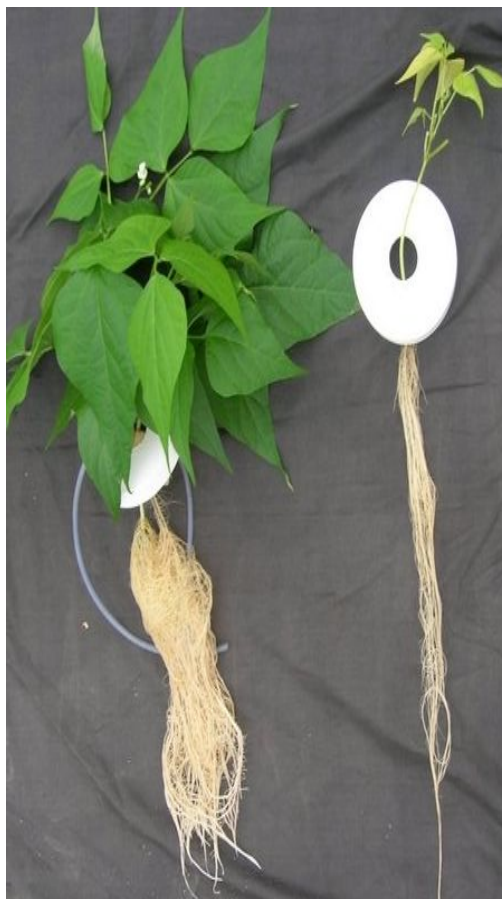


# Минеральное питание растений

Д/З: §33



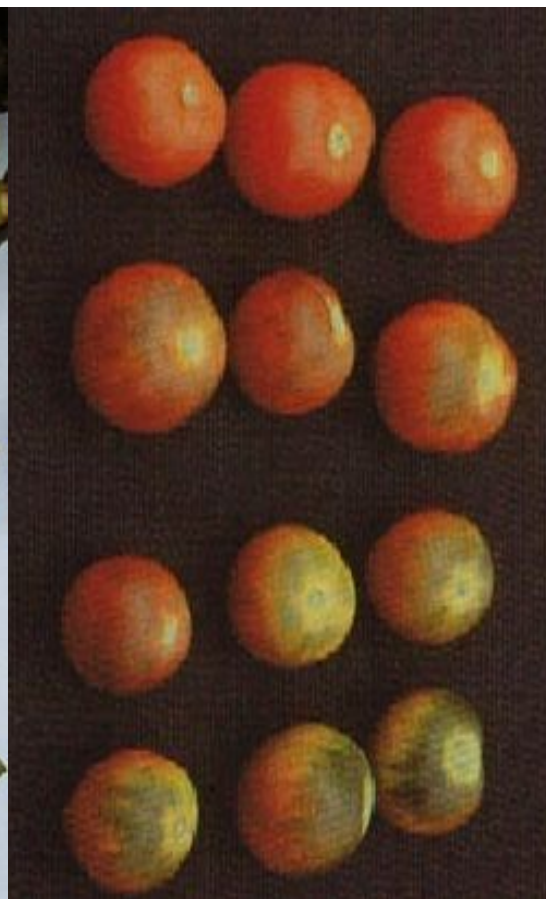
Наиболее важны для растений:  
азот (N), калий (K), фосфор (P)



Недостаток N

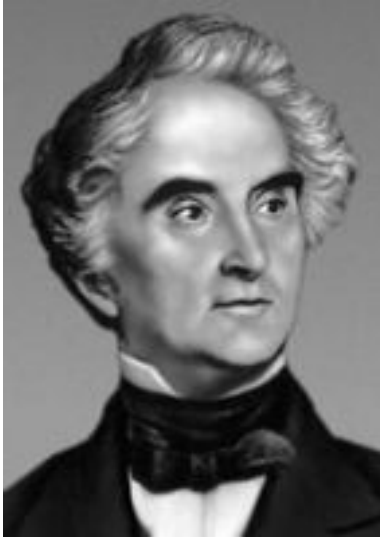


Недостаток K



Недостаток P

# Закон Либиха:

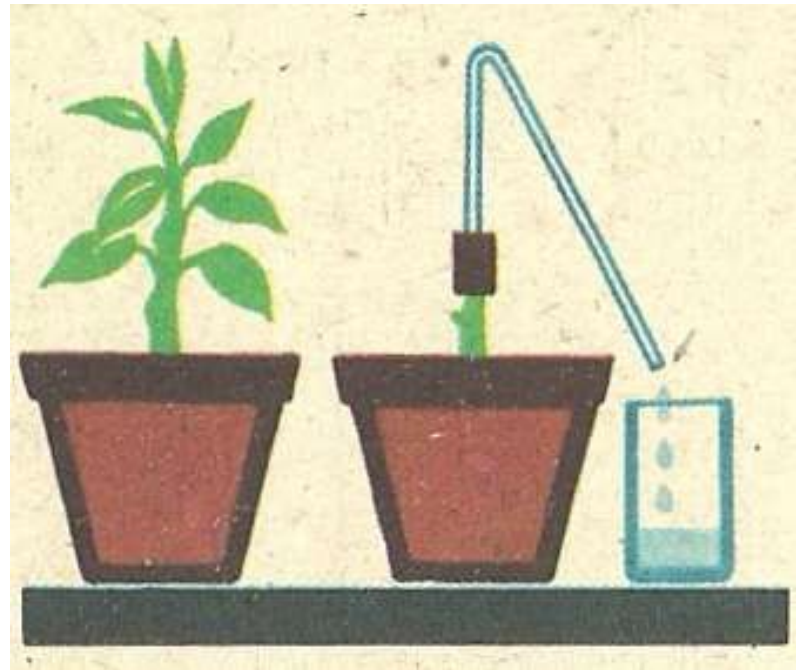


**избыток  
одного  
элемента не  
заменяет  
недостаток  
других,  
вещество,  
находящееся в  
минимуме  
определяет  
состояние  
организма**

# Пути поступления минеральных веществ в растения:

1. Корневая система
2. Всей поверхностью тела

Корневое давление:



▣ **Почва** – верхний слой земли, обладающий плодородием.

▣ **Плодородие** – способность почвы обеспечить растение питательными веществами и влагой.

## Удобрения

### органические

-отходы жизнедеятельности животных (навоз, птичий помёт)  
-отмершие части организмов животных и растений (перегной, торф)

### минеральные

- азотные  
- фосфорные  
- калийные