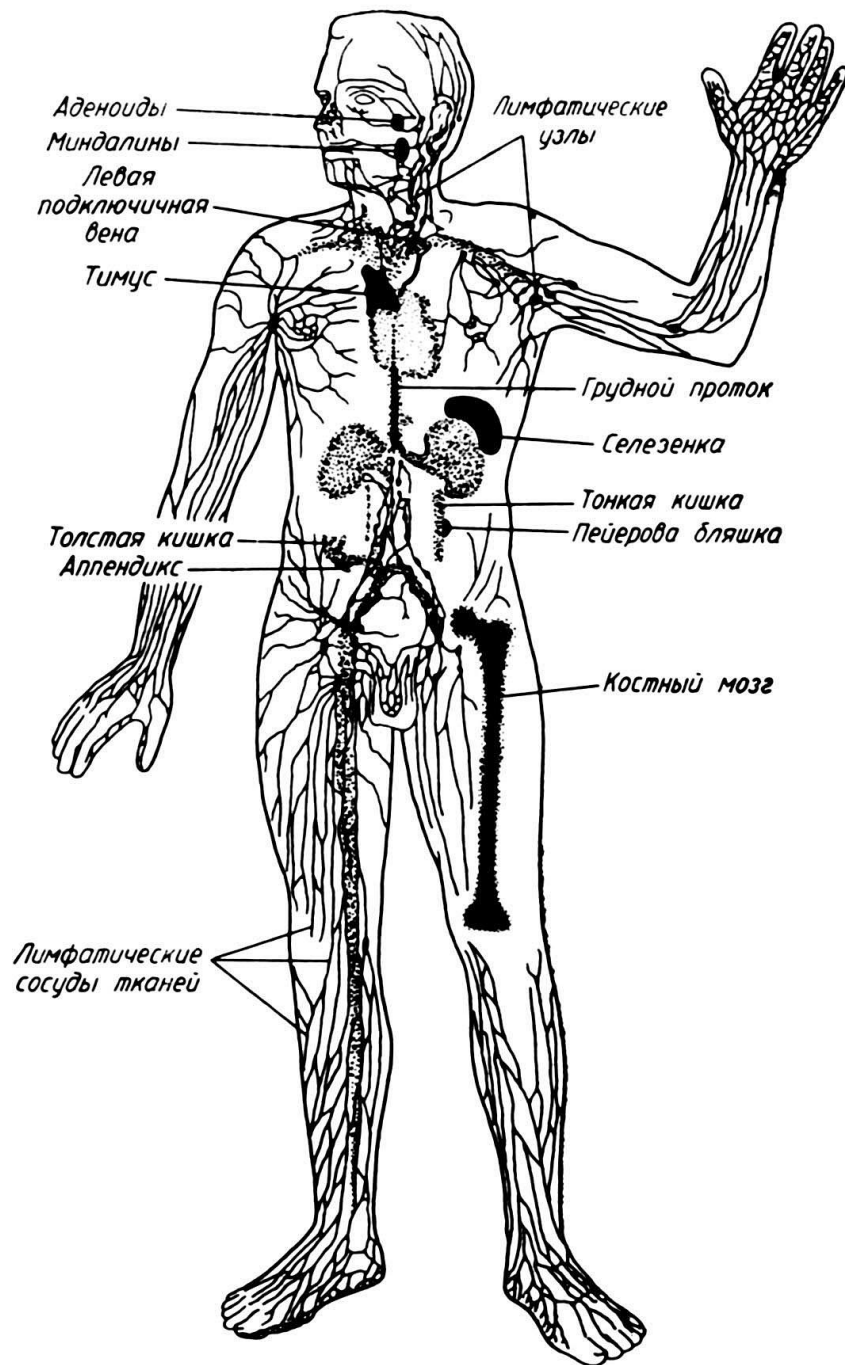
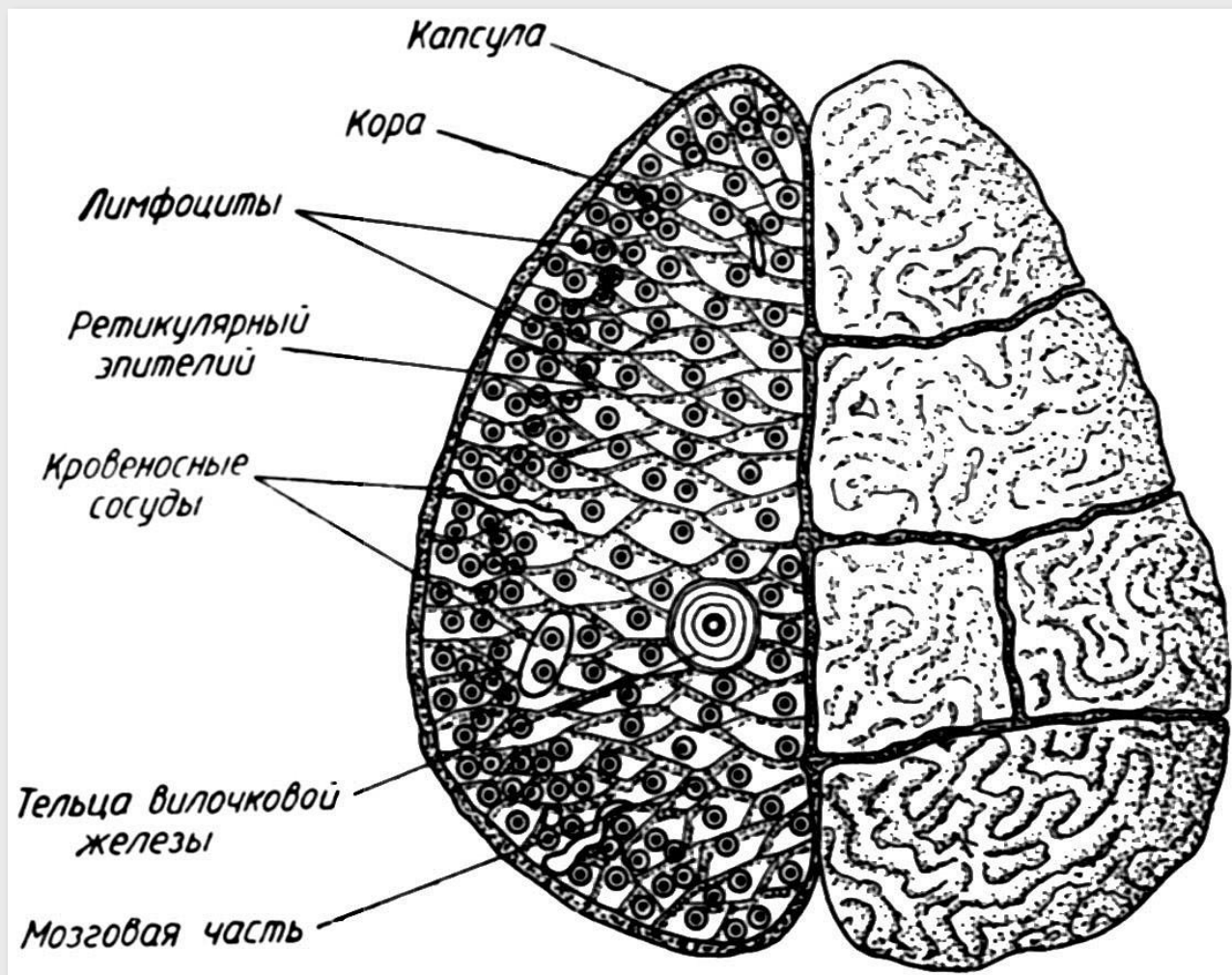


# ИММУННАЯ СИСТЕМА

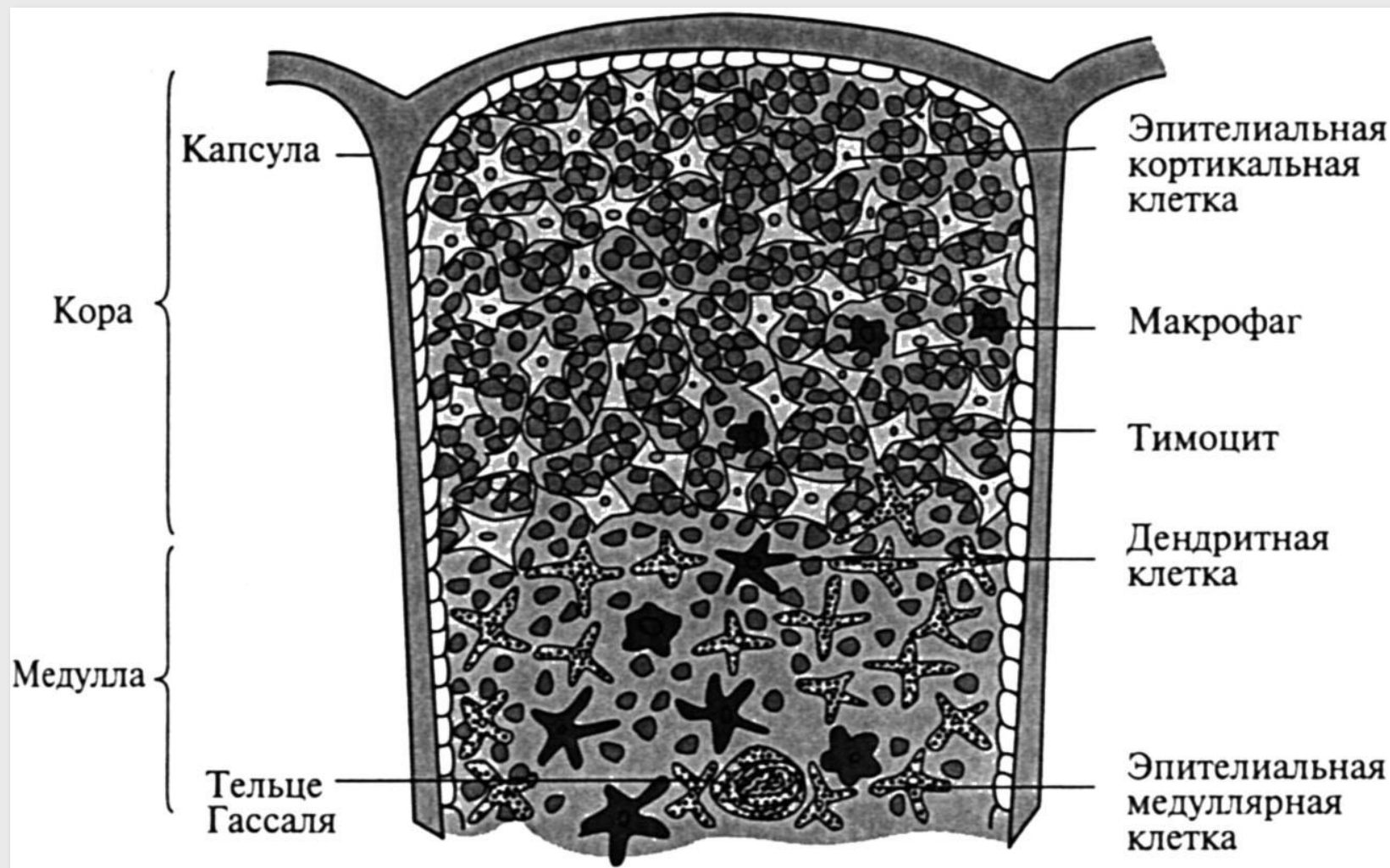


## Иммунные органы человека.

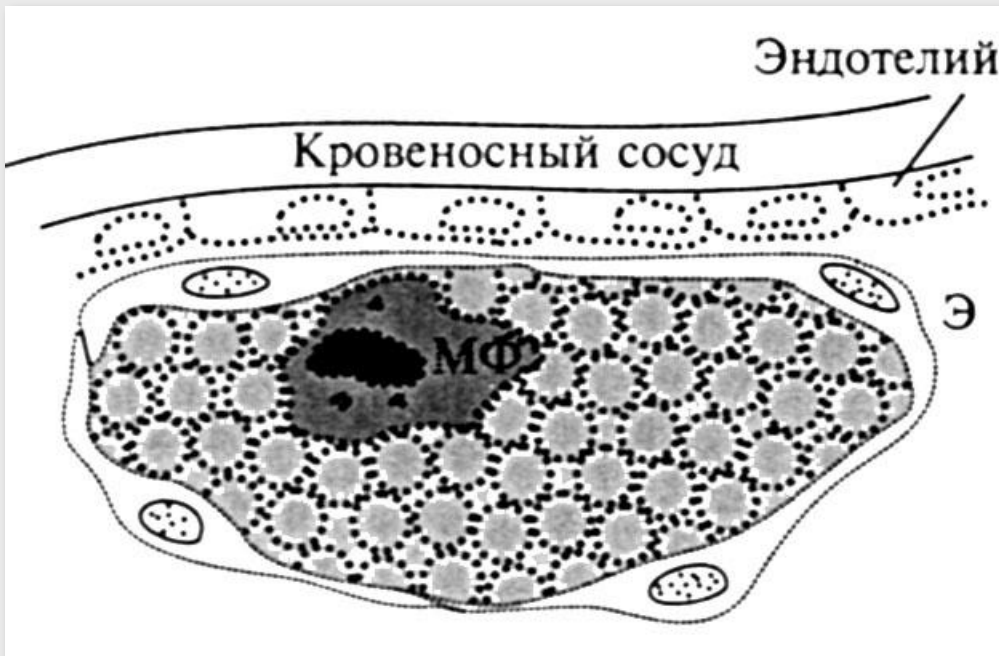
# Вилочковая железа (тимус).



## Клеточный состав тимуса.



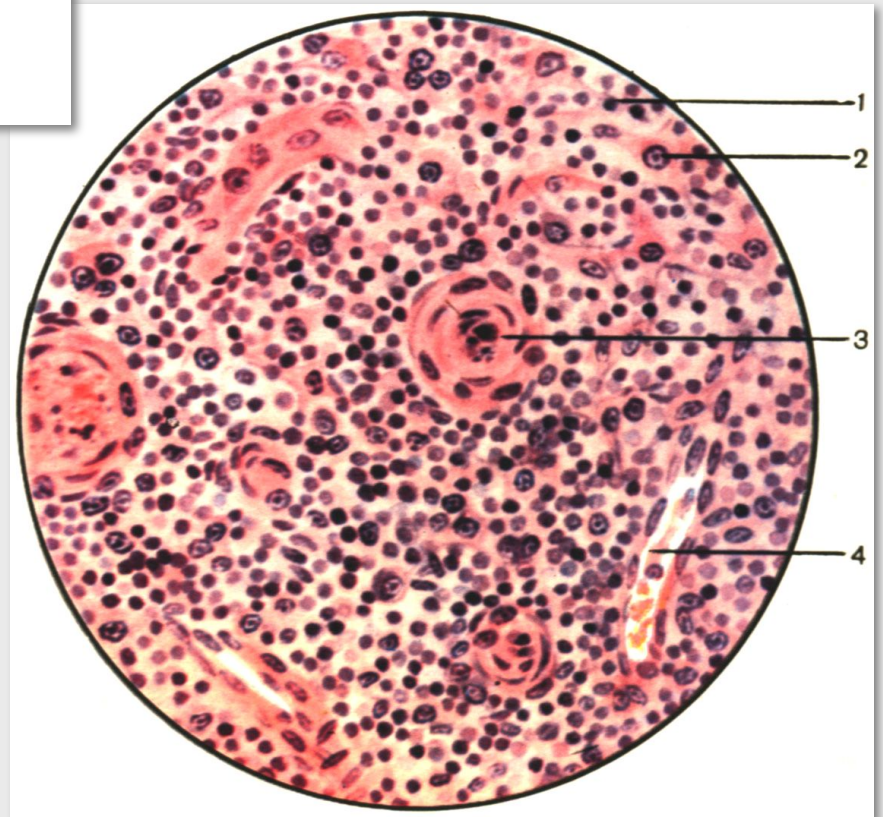




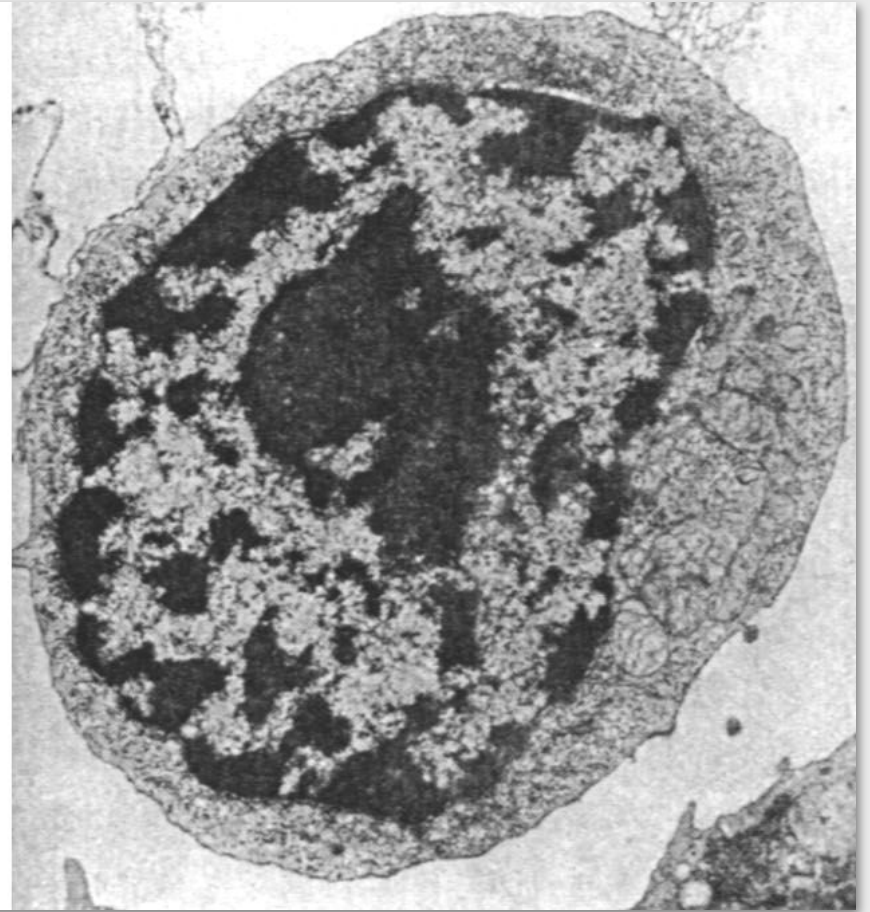
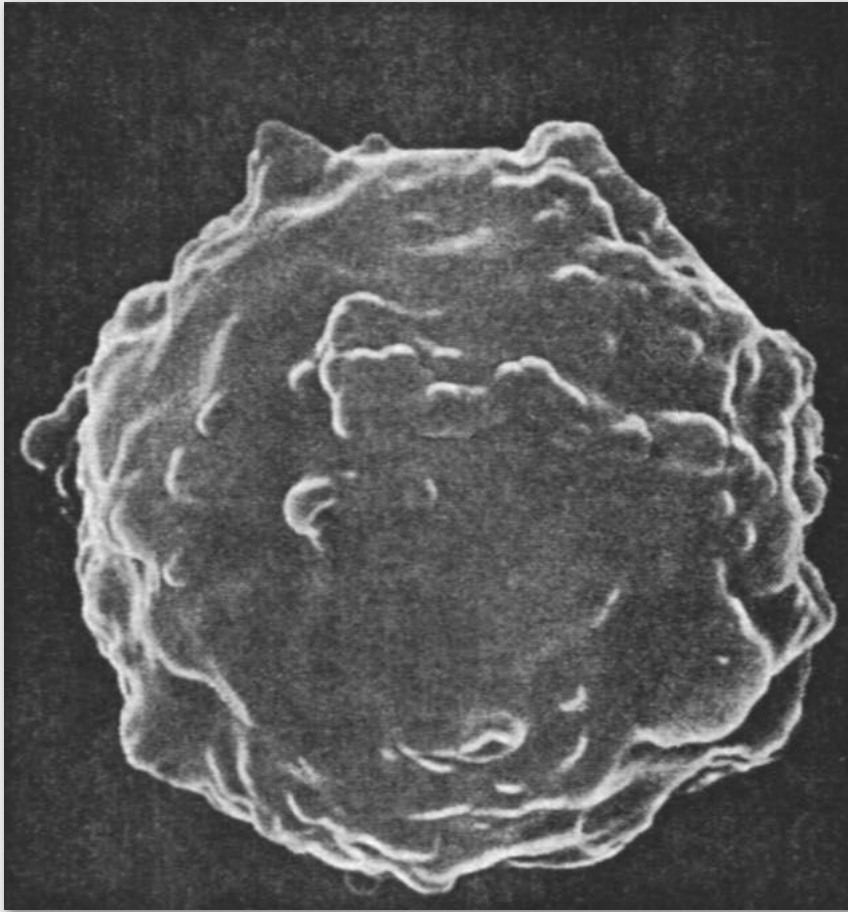
## Фолликул Кларка в тимусе (схема).

**Гистологическое строение тельца Гассала:**

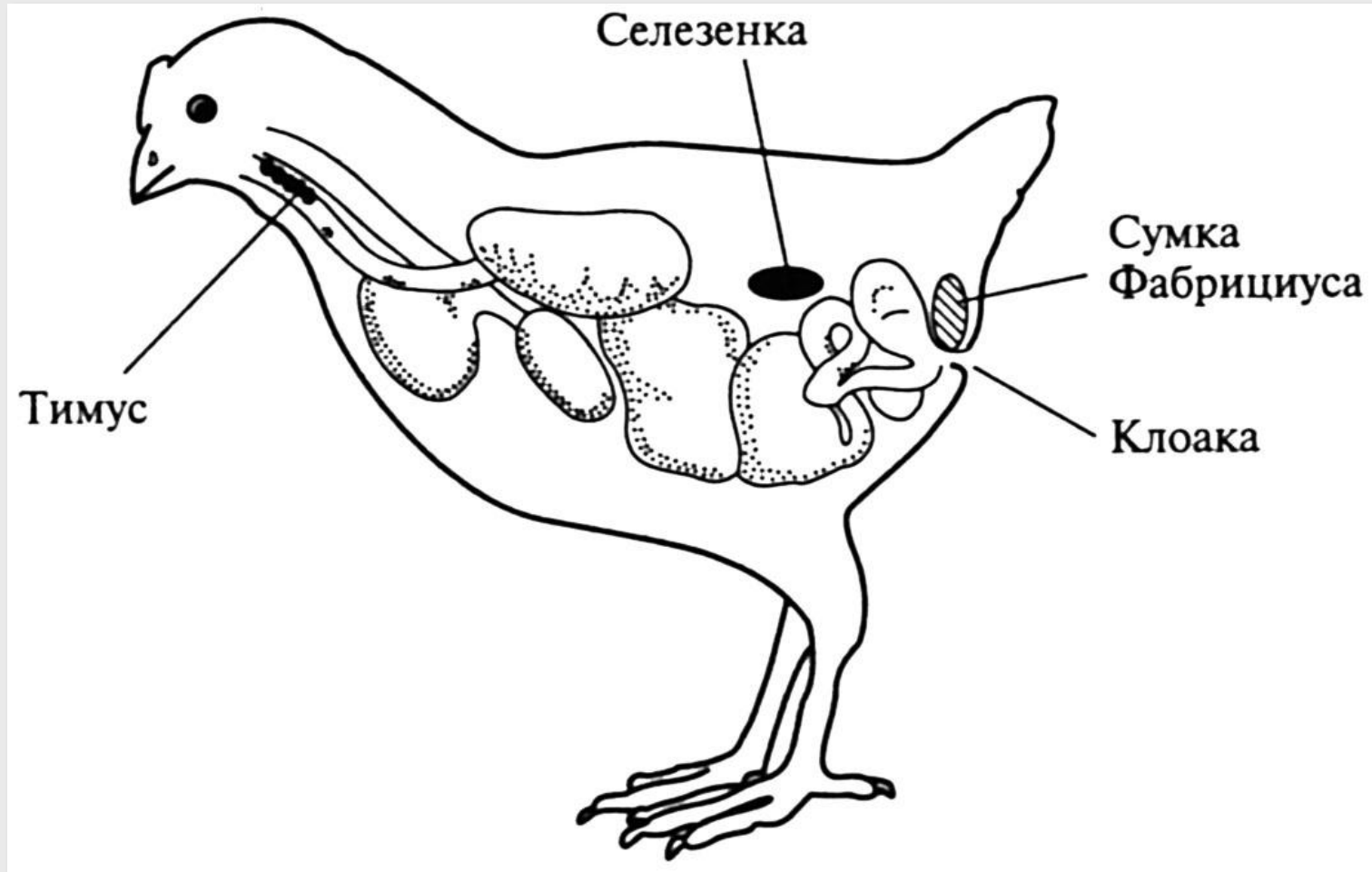
**1 – лимфоцит, 2 – звездчатая клетка, 3 – тельце Гассала, 4 – сосуд.**



# Т-лимфоцит.

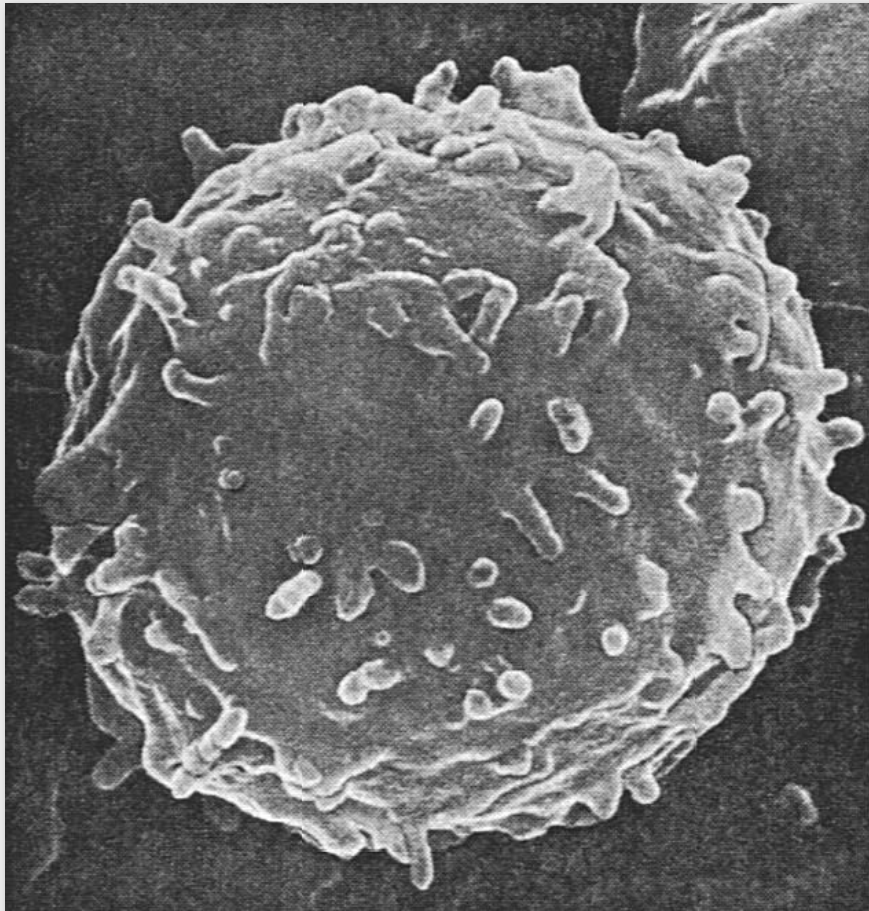


# Топография бурсы (фабрициева сумка).

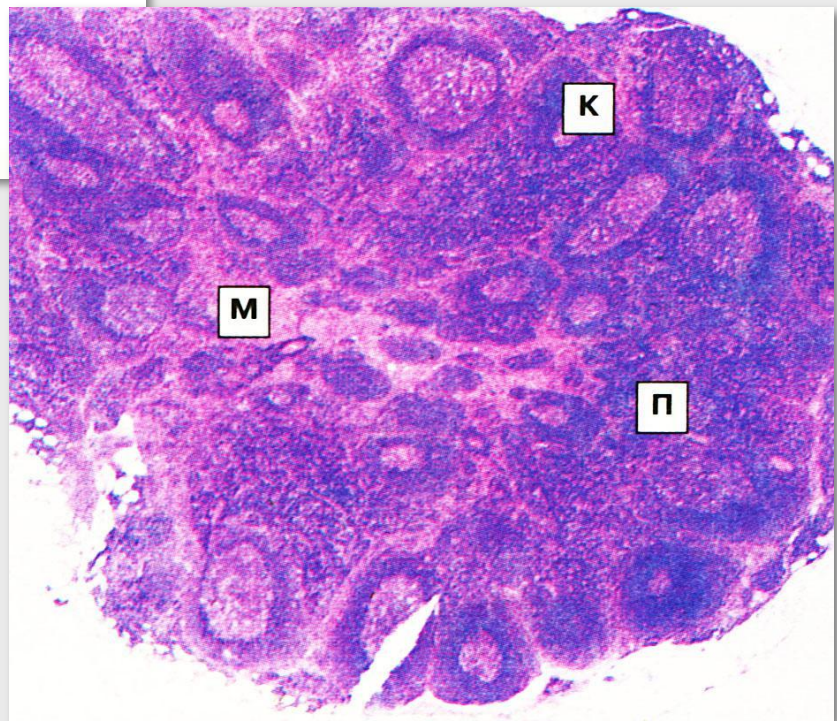
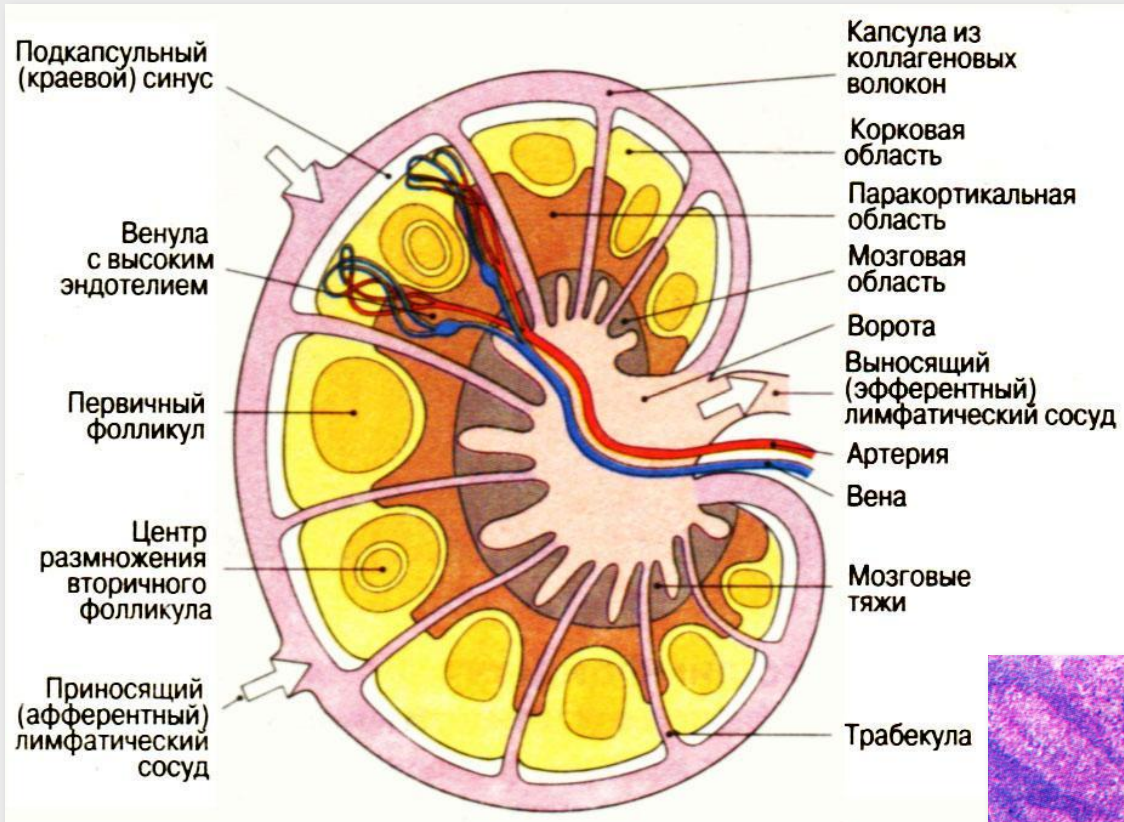




# В-лимфоцит.

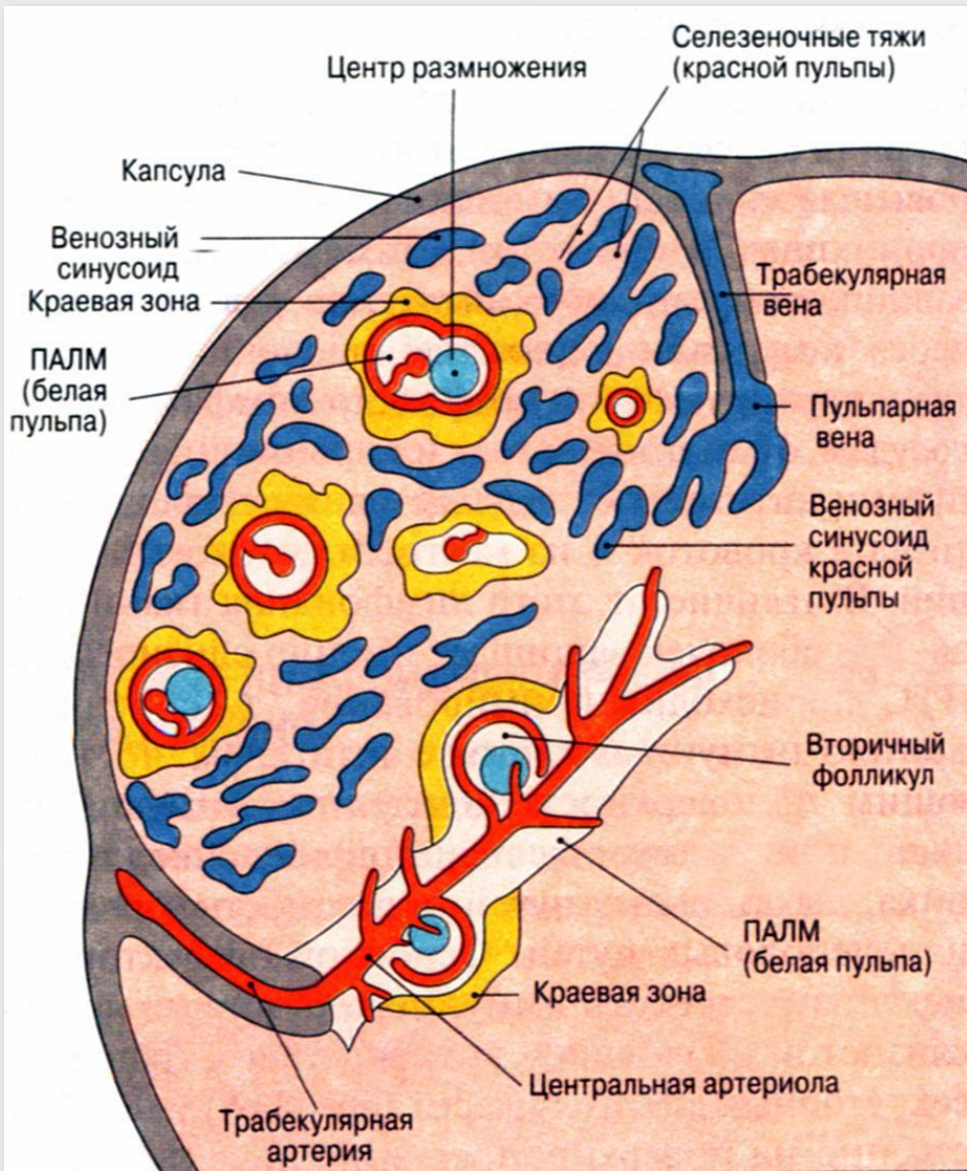




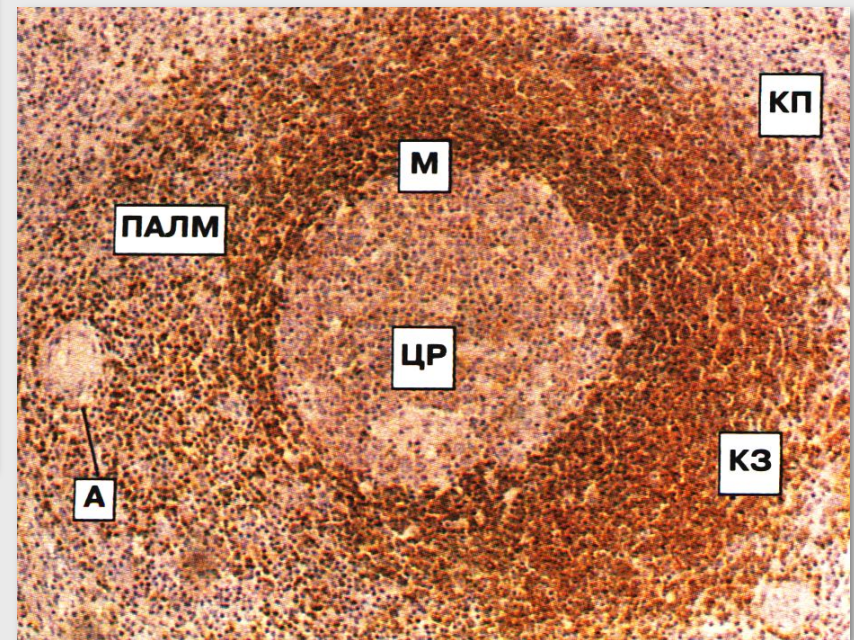


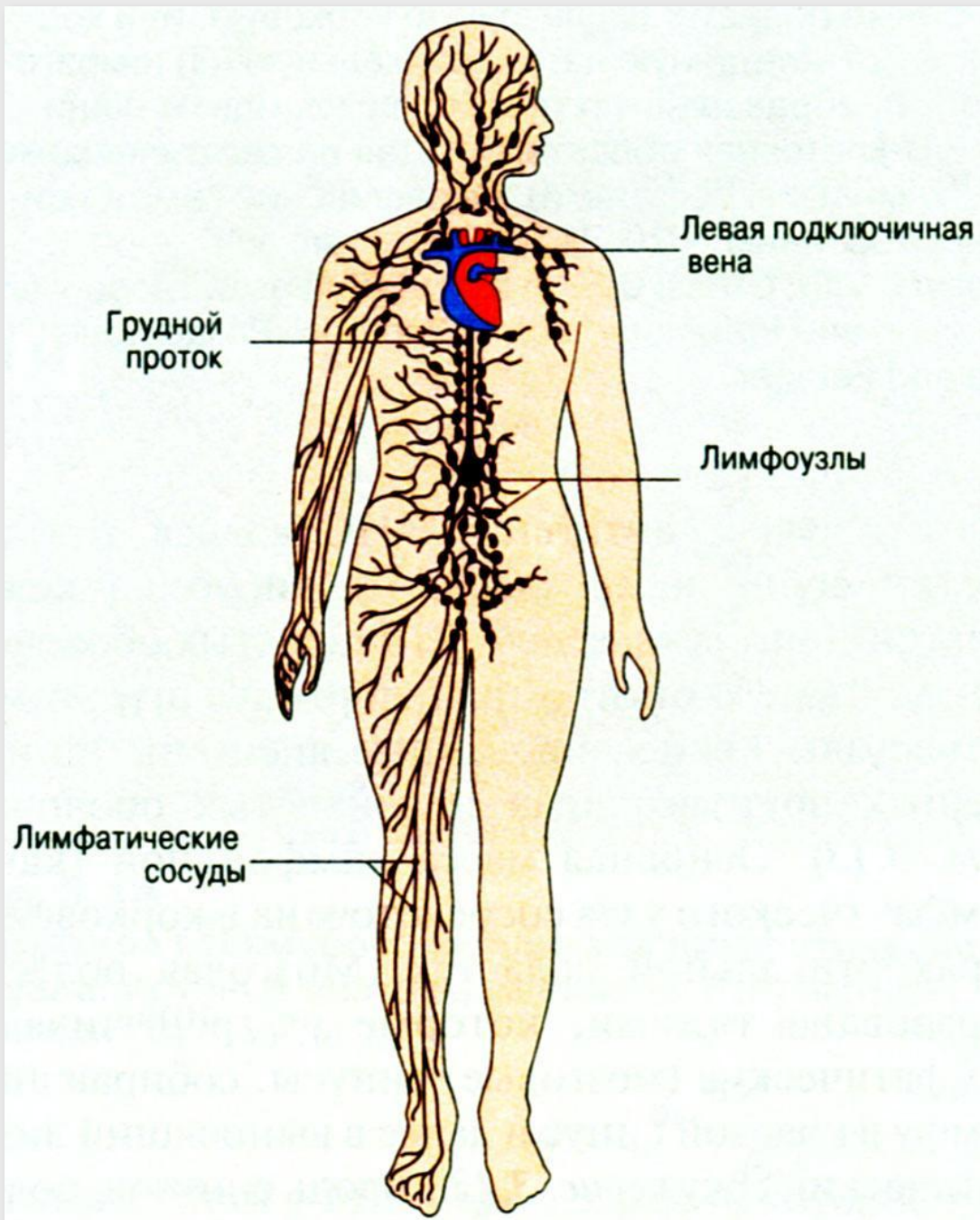
# Лимфатический узел.





## Селезенка.





## Лимфатическая система человека.