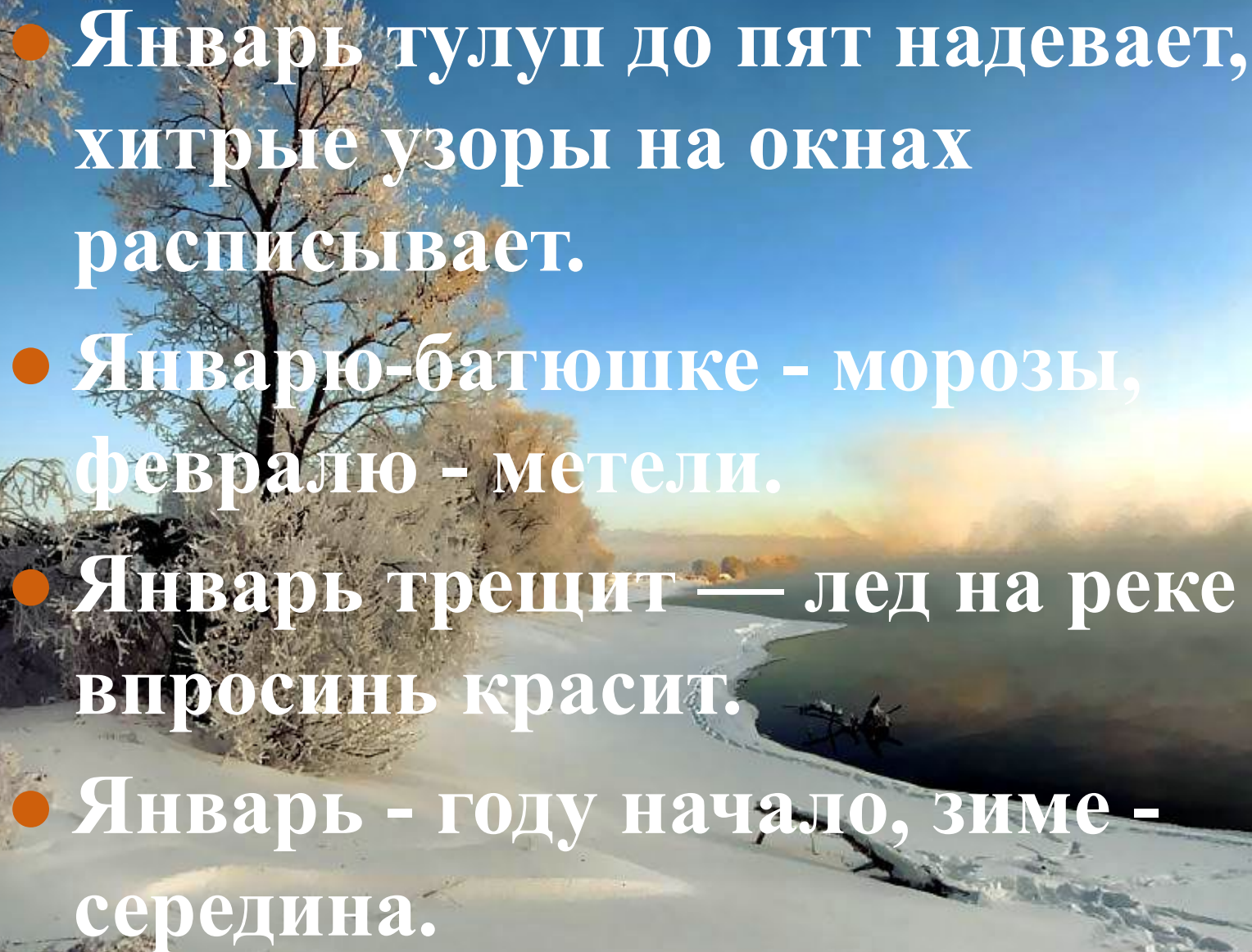
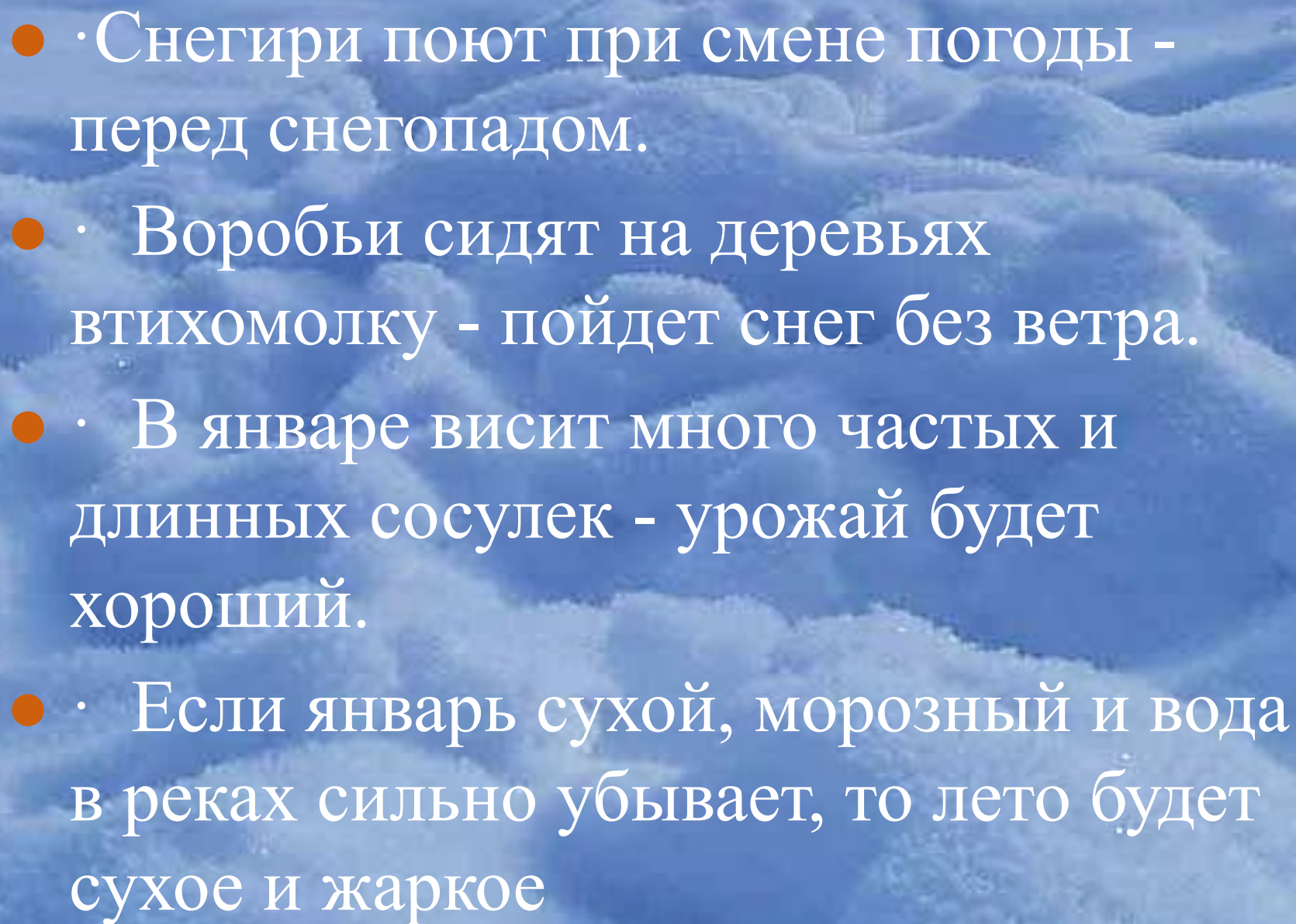




- Снегири поют при смене погоды - перед снегопадом.
- В январе висит много частых и длинных сосулек - урожай будет хороший.
- В январе растёт день - растёт и холод.
- В январе снегу надуёт - хлеба прибудет.

- 
- A winter landscape featuring a snow-covered bank on the left, a river winding through the center, and trees with frost-covered branches. The sky is bright blue with a sun flare on the right side.
- **Январь тулуп до пят надевает, хитрые узоры на окнах расписывает.**
 - **Январю-батюшке - морозы, февралю - метели.**
 - **Январь трещит — лед на реке впросинь красит.**
 - **Январь - году начало, зиме - середина.**

- 
- · Снегири поют при смене погоды - перед снегопадом.
 - · Воробьи сидят на деревьях втихомолку - пойдет снег без ветра.
 - · В январе висит много частых и длинных сосуллек - урожай будет хороший.
 - · Если январь сухой, морозный и вода в реках сильно убывает, то лето будет сухое и жаркое

Как дышат водные животные?

Животные дышат жабрами

С какими трудностями
сталкиваются живые организмы
на суше?

Сухость и сила тяжести

Что помогает животным и паукам преодолеть эти трудности?

наружный скелет

А какой еще вид скелета бывает?

внутренний

Какой скелет лучше?

Царство ЖИВОТНЫХ

Простейшие

Кишечнополостные

Черви

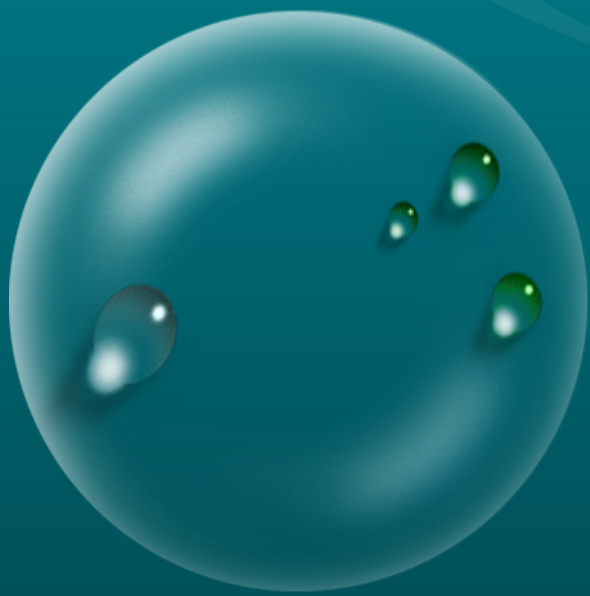
Моллюски

Ракообразные

Пауки

Насекомые

Первый шаг из моря на сушу



В чём преимущества внутреннего скелета?



Миша, почему так много костей в этой рыбе? Её трудно есть.

В отличие от членистоногих, рыбы имеют внутренний скелет. Вот ты его и находишь.



Позвоночные животные

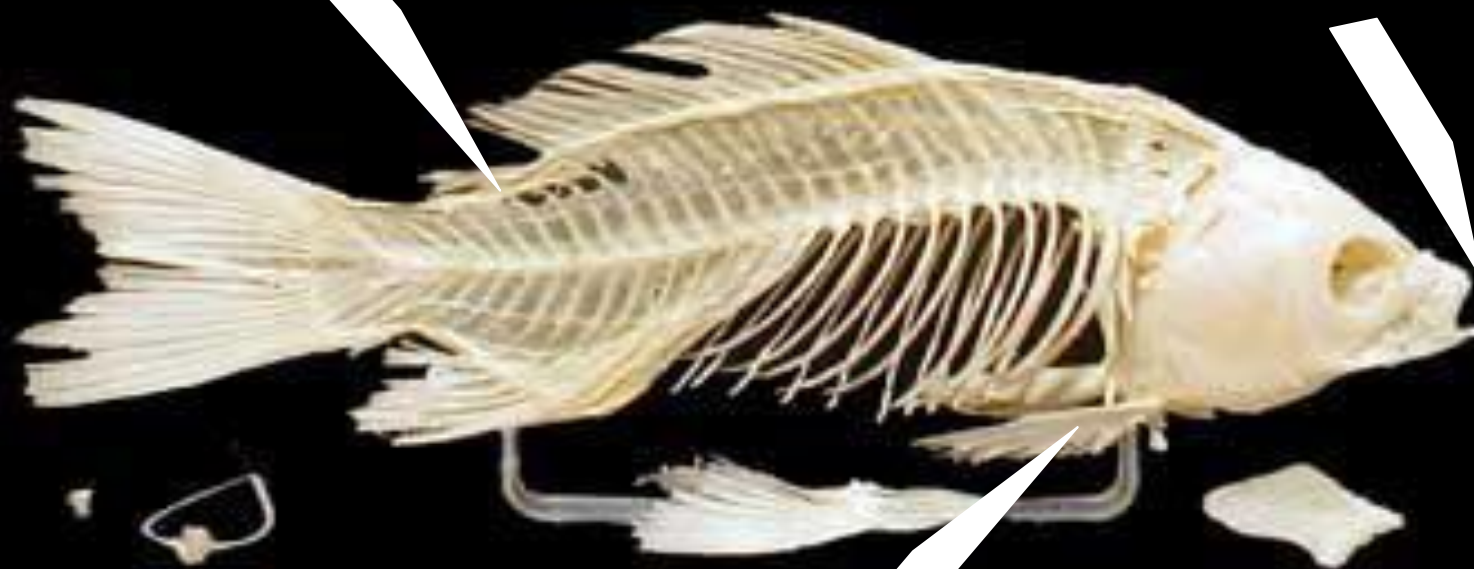


- Основу внутреннего скелета составляет позвоночник. К нему подвижно прикрепляются другие кости.

Скелет рыбы

ПОЗВОНОЧНИК

ЧЕЛЮСТИ



Жаберные крышки



**Миша, посмотри,
какая чудная
рыба. У неё
лапы!**

**А вообще он –
земноводное и
летом живёт на
суше.**

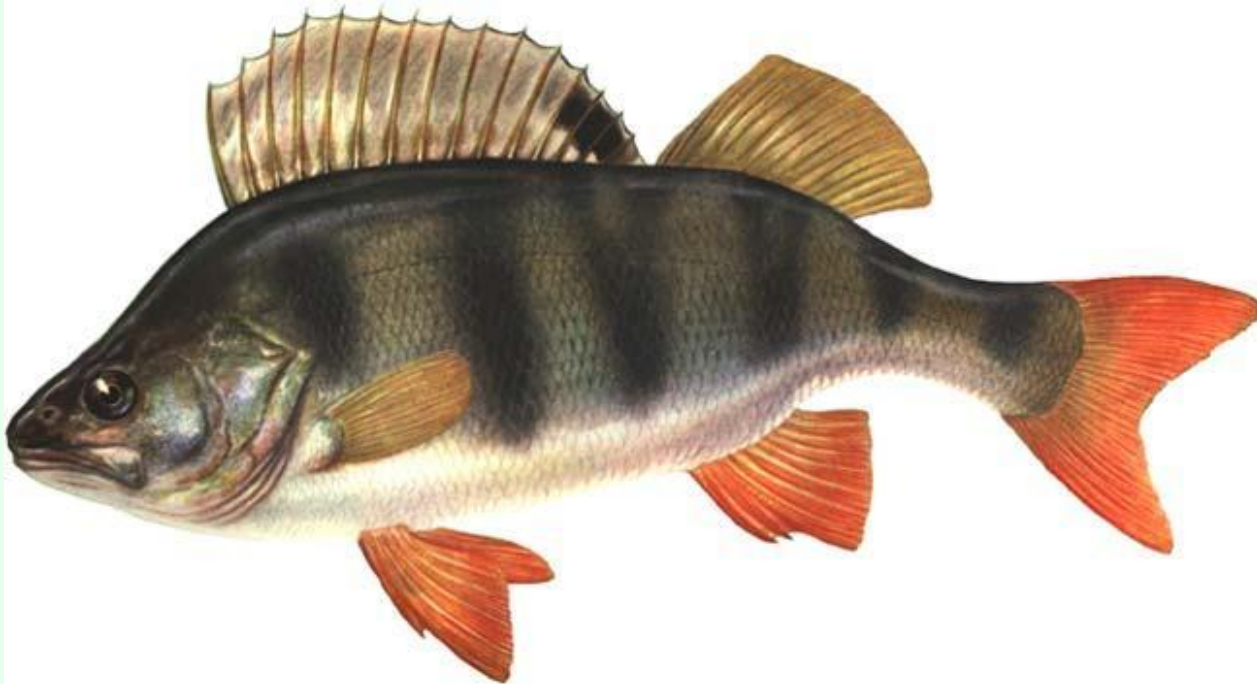


Подумай...

- Как рыбы приспособлены к жизни в воде?
- Как земноводные освоили сушу?
- Как дышат водные животные?

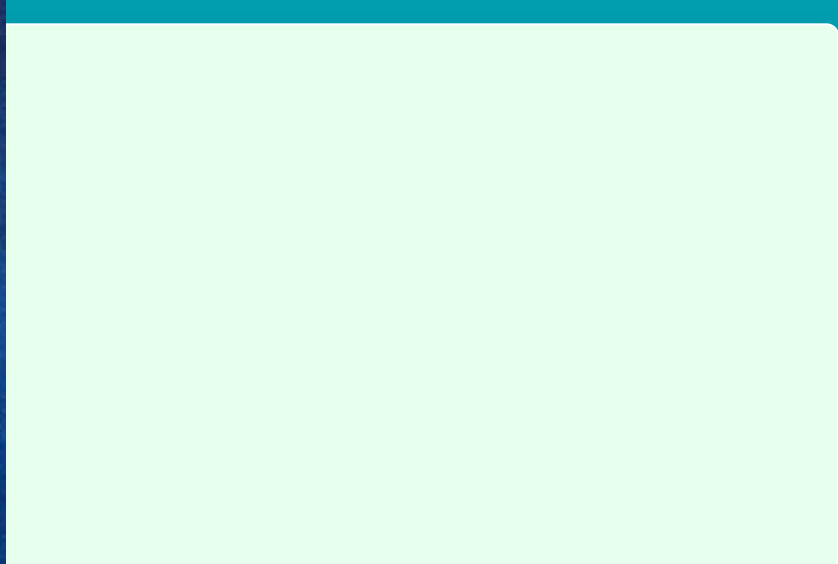


Рыбы – водные позвоночные



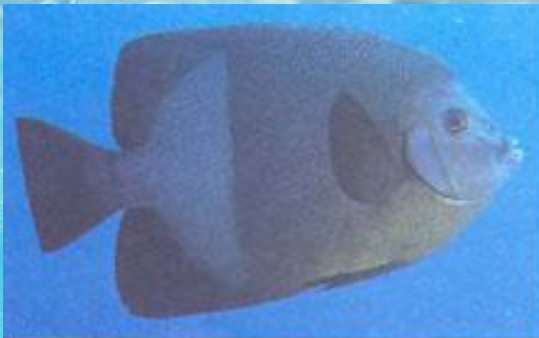
- Органы дыхания рыб – жабры. У большинства они прикрыты жаберными крышками.







Морские рыбы



Пресноводные рыбы



окунь



ротан



плотва



ёрш



щука



уклейка

Земноводные живут на границе суши и воды



- Почему трудно жить на суше?



травяная лягушка



прудовая лягушка

Земноводные

серая жаба



древесная лягушка



гребенчатый тритон

