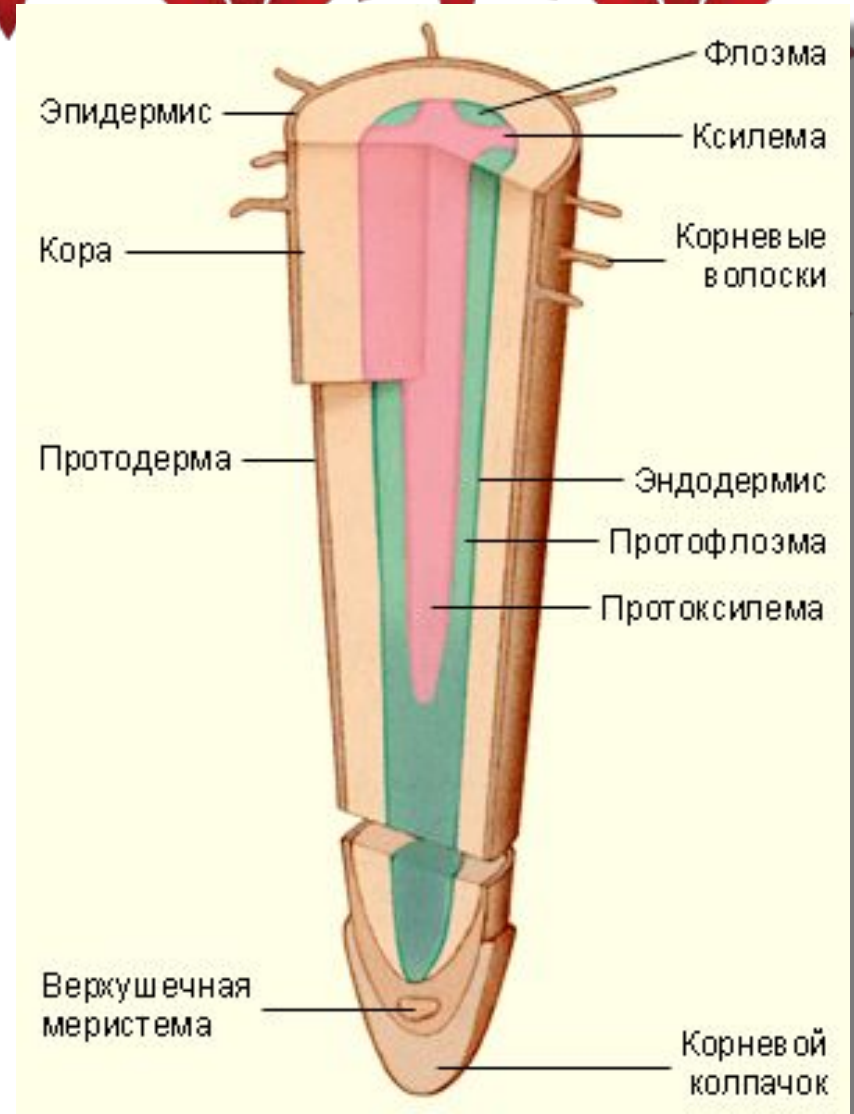
The background of the slide is decorated with numerous red, stylized flowers of varying sizes. Some flowers are solid red, while others are semi-transparent, creating a layered effect. The flowers are scattered across the top and sides of the page, framing the central text.

**Транспорт
веществ в
растительном
организме**

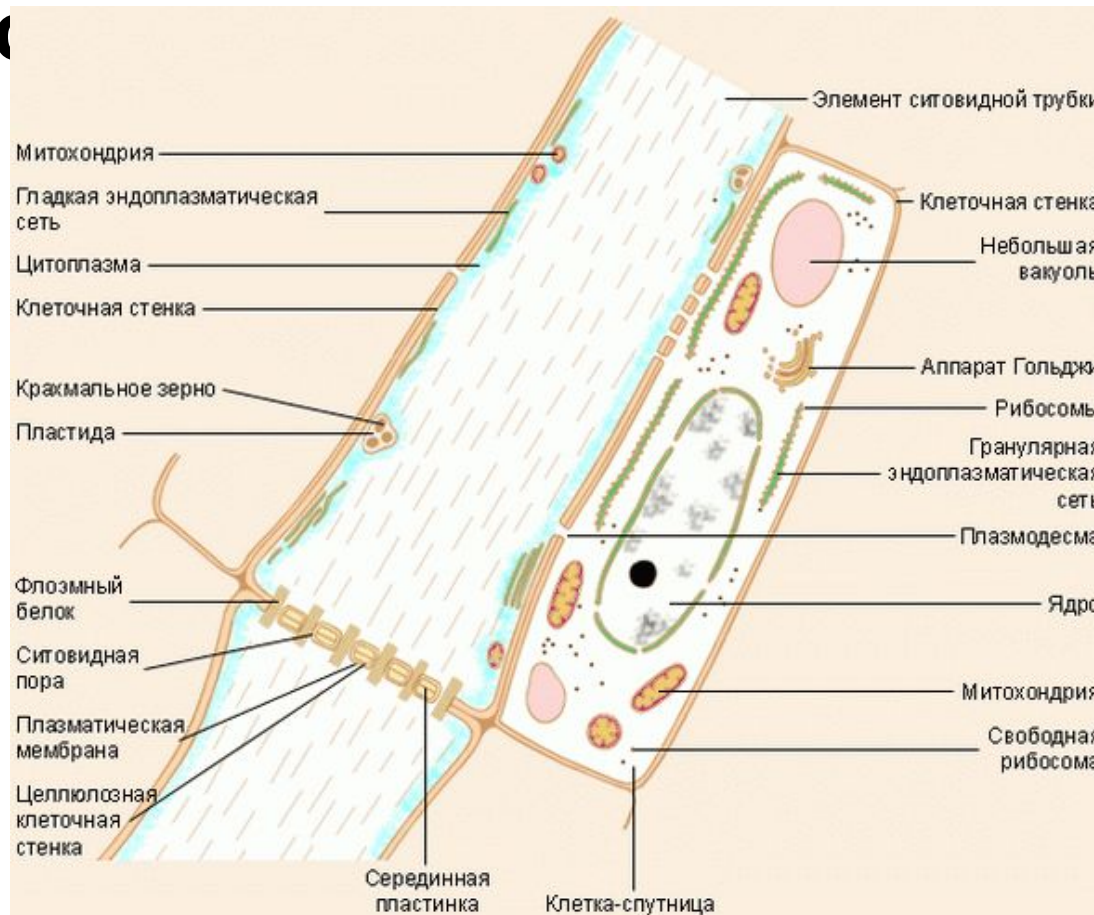
**У растений
передвижение
веществ
осуществляется по
двум системам:**

**СОСУДЫ (КСИЛЕМА) -
вода и минеральные
соли;**

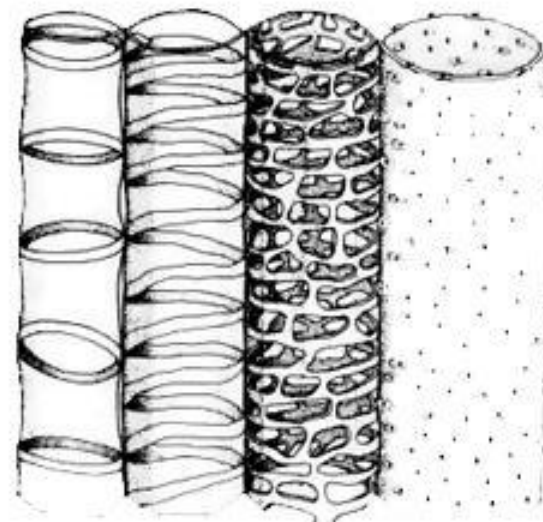
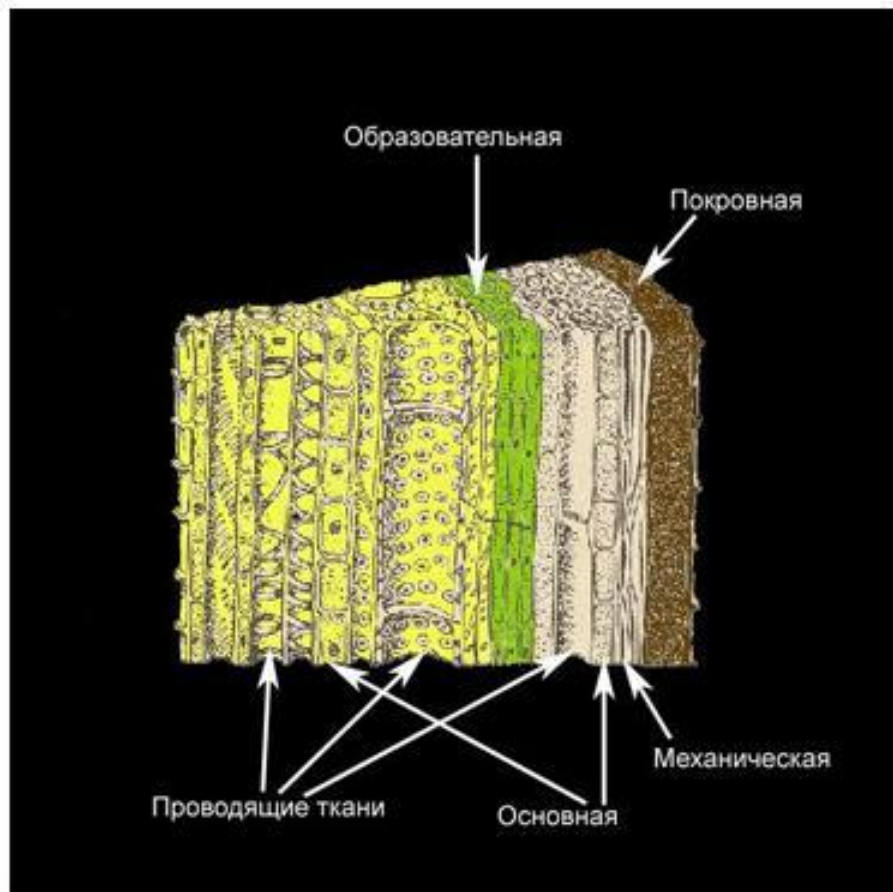
**СИТОВИДНЫЕ
ТРУБКЕ (ФЛОЭМА) -
органические
вещества.**



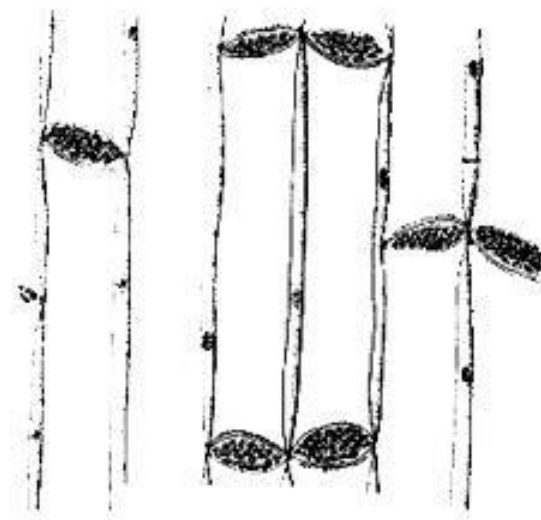
**Передвижение веществ по сосудам
направлено от корней к надземным
частям растения; по ситовидным
трубкам питательные вещества
движутся**



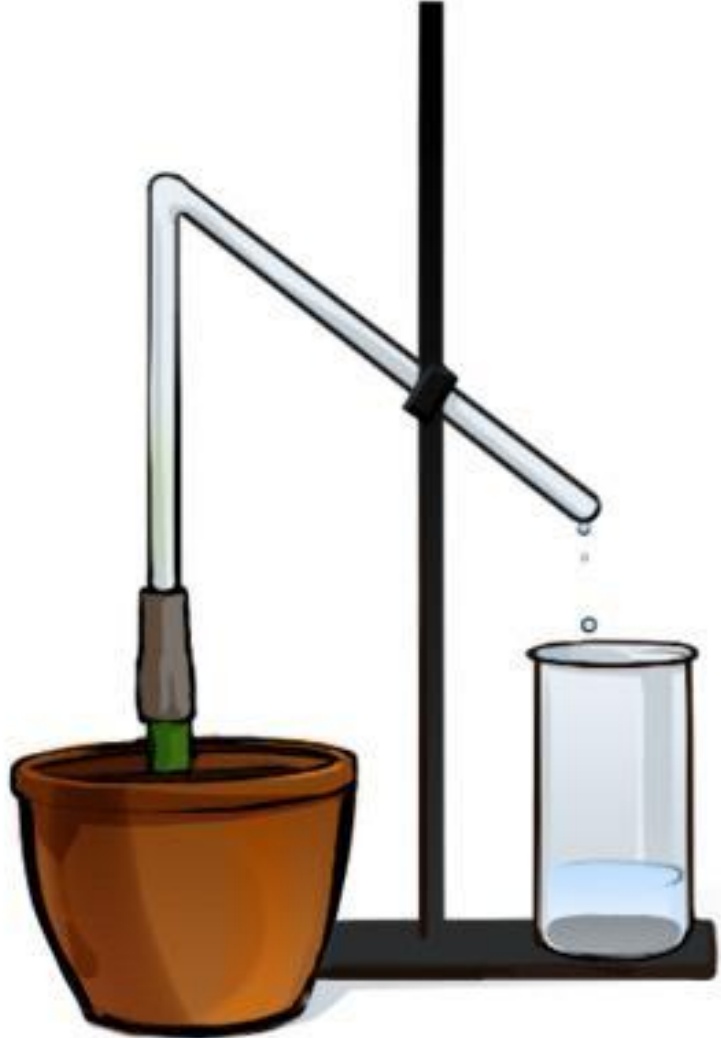
ПРОВОДЯЩИЕ ТКАНИ РАСТЕНИЙ

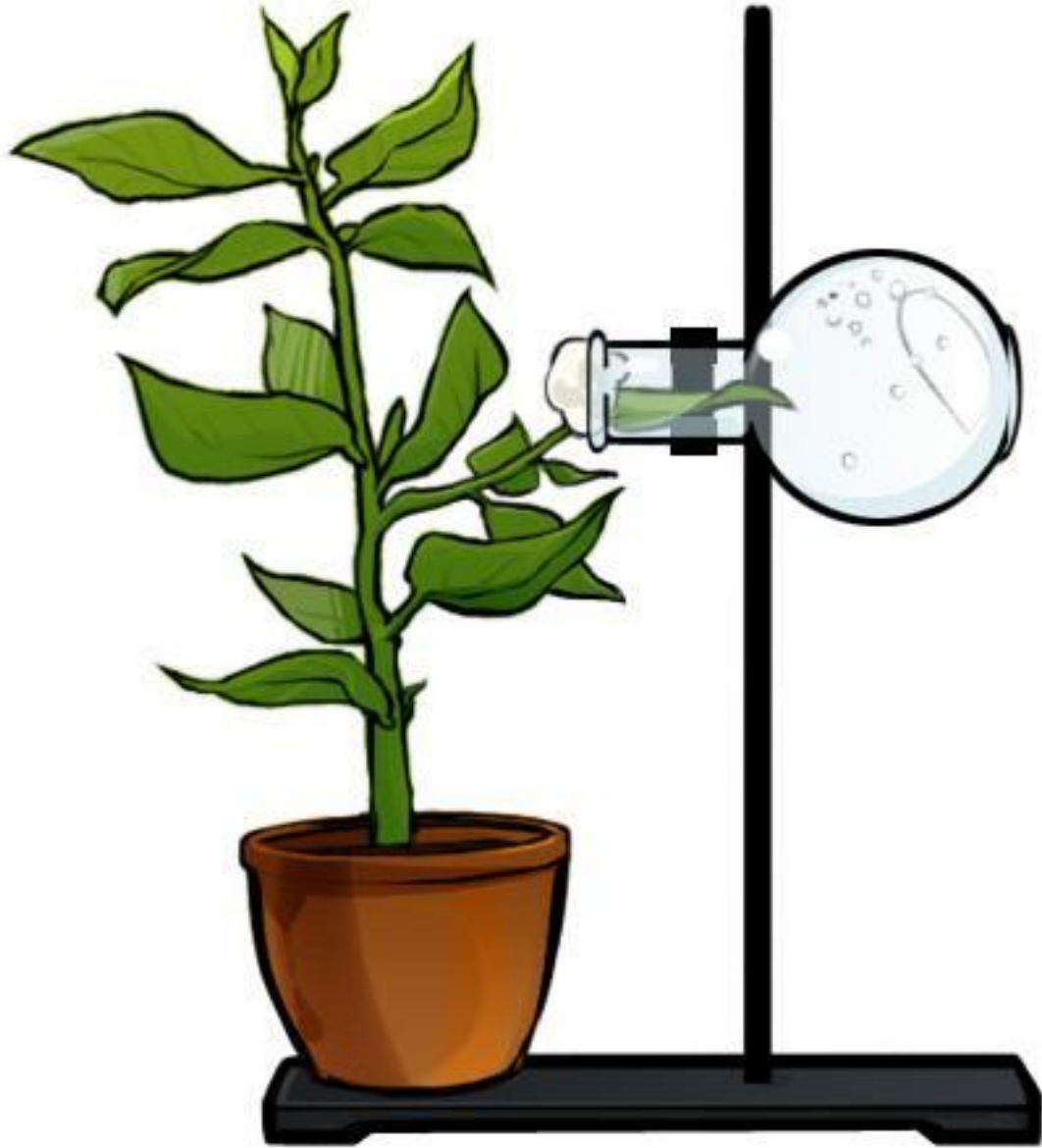


СОСУДЫ



СИТОВИДНЫЕ ТРУБКИ





Вставьте пропущенные слова

Движением переносятся различные питательные вещества и газы в клетках растений.

Вода поступает в растение через

..... . Покрытые слизью, тесно соприкасаясь с почвой, они всасывают и

..... вещества.

От корней к надземным органам растения они поднимаются с помощью по сосудам

Попав в листья, вода с поверхности клеток и в виде пара через выходит в атмосферу.

А органические вещества передвигаются из по трубкам в другие

