

Муниципальное бюджетное образовательное учреждение Петровская средняя общеобразовательная школа Урюпинский район Волгоградская область

# Корненожки.

# Амеба обыкновенная

Учитель биологии: Галковская И.И

7 класс

(По учебнику Константинова В.М., Бабенко В.Г.,  
Кучменко В.С.)

2010 год

# Классификация

Царство  
Животные

Подцарство  
Одноклеточные

Тип Саркодовые и  
Жгутиконосцы

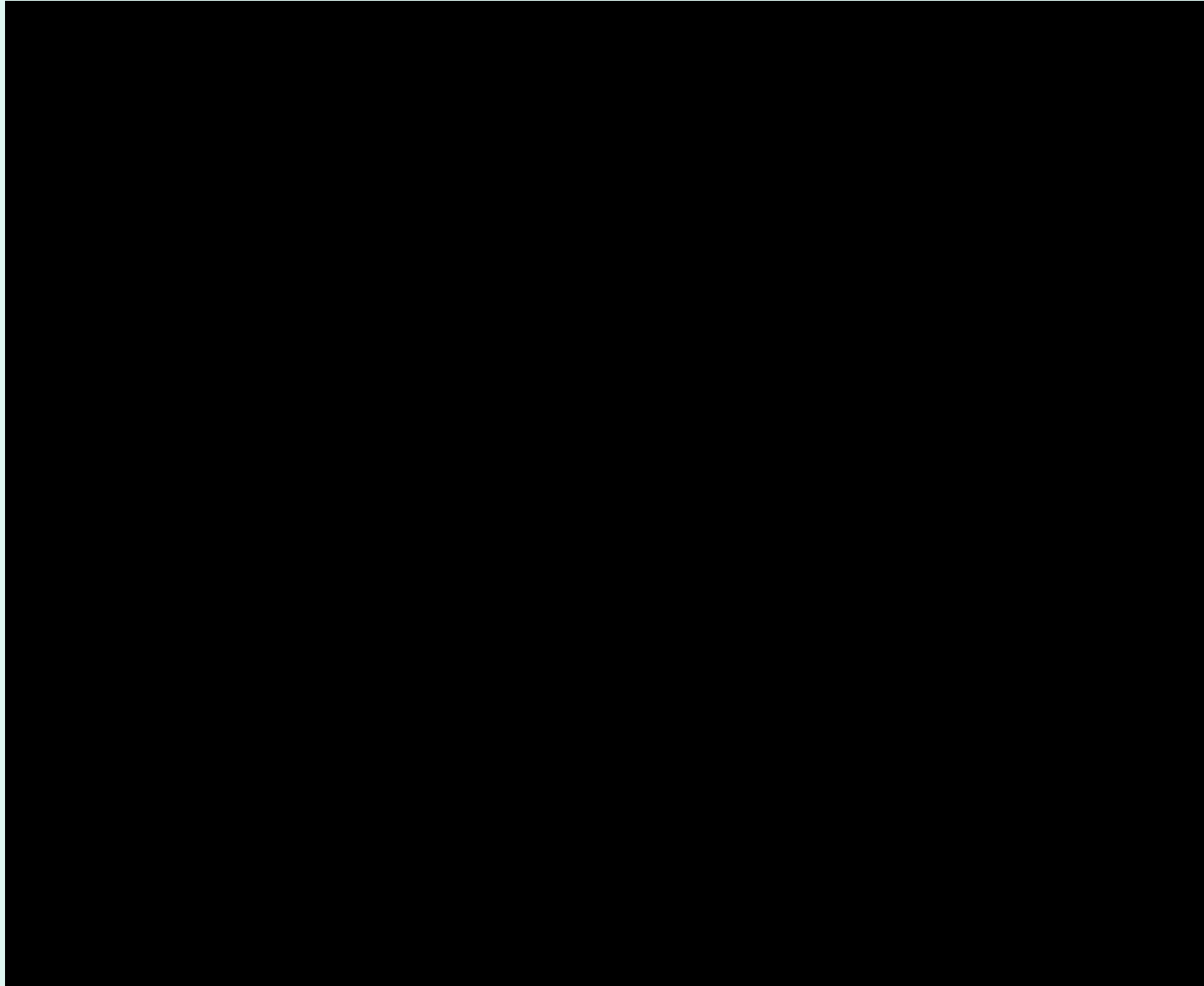
Тип Инфузории

Класс  
Саркодовые

Класс  
Жгутиконосцы

Класс  
Инфузории

# Передвижение и внешний вид



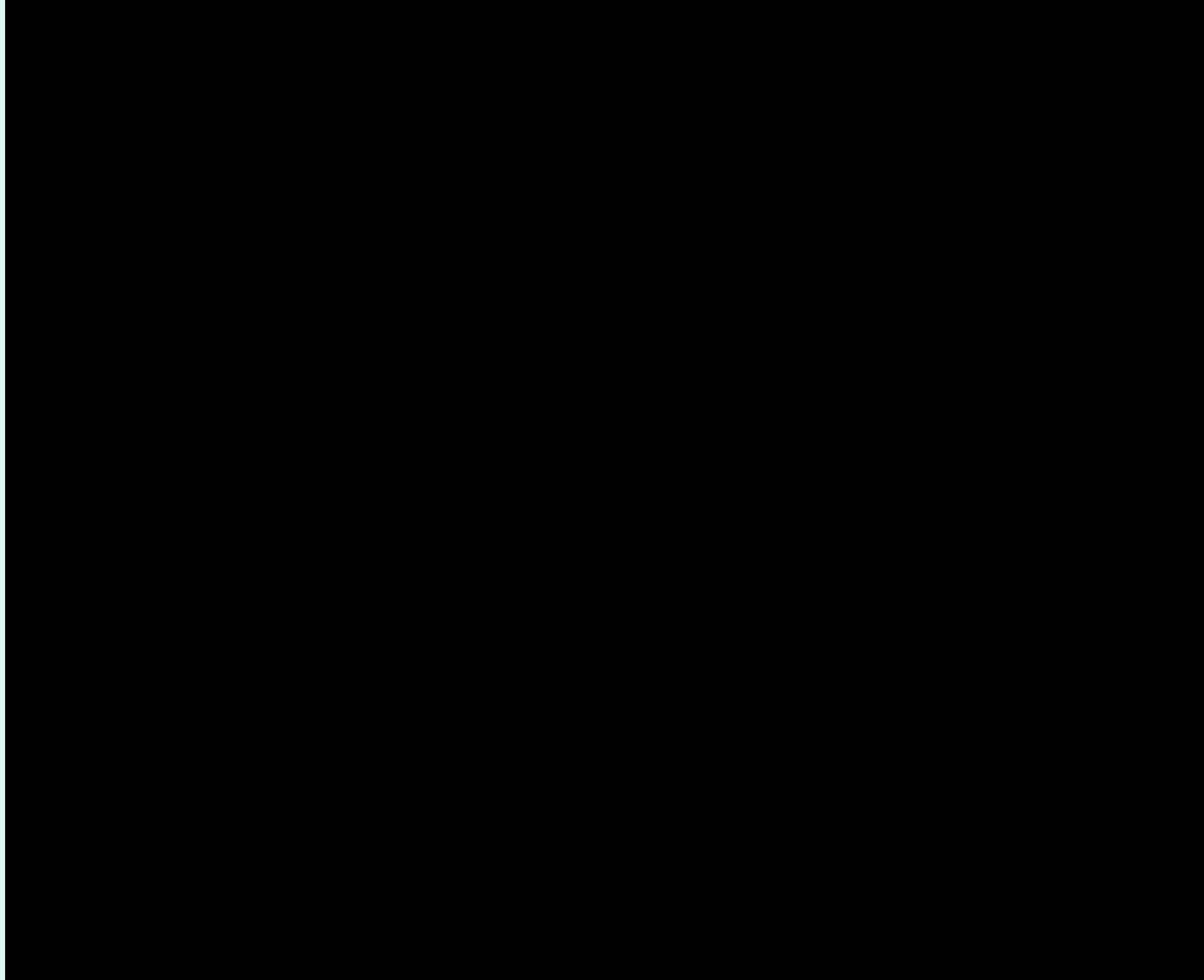
# Строение амебы



# Процессы жизнедеятельности



# Питание и выделение у амебы



# Установи правильную последовательность

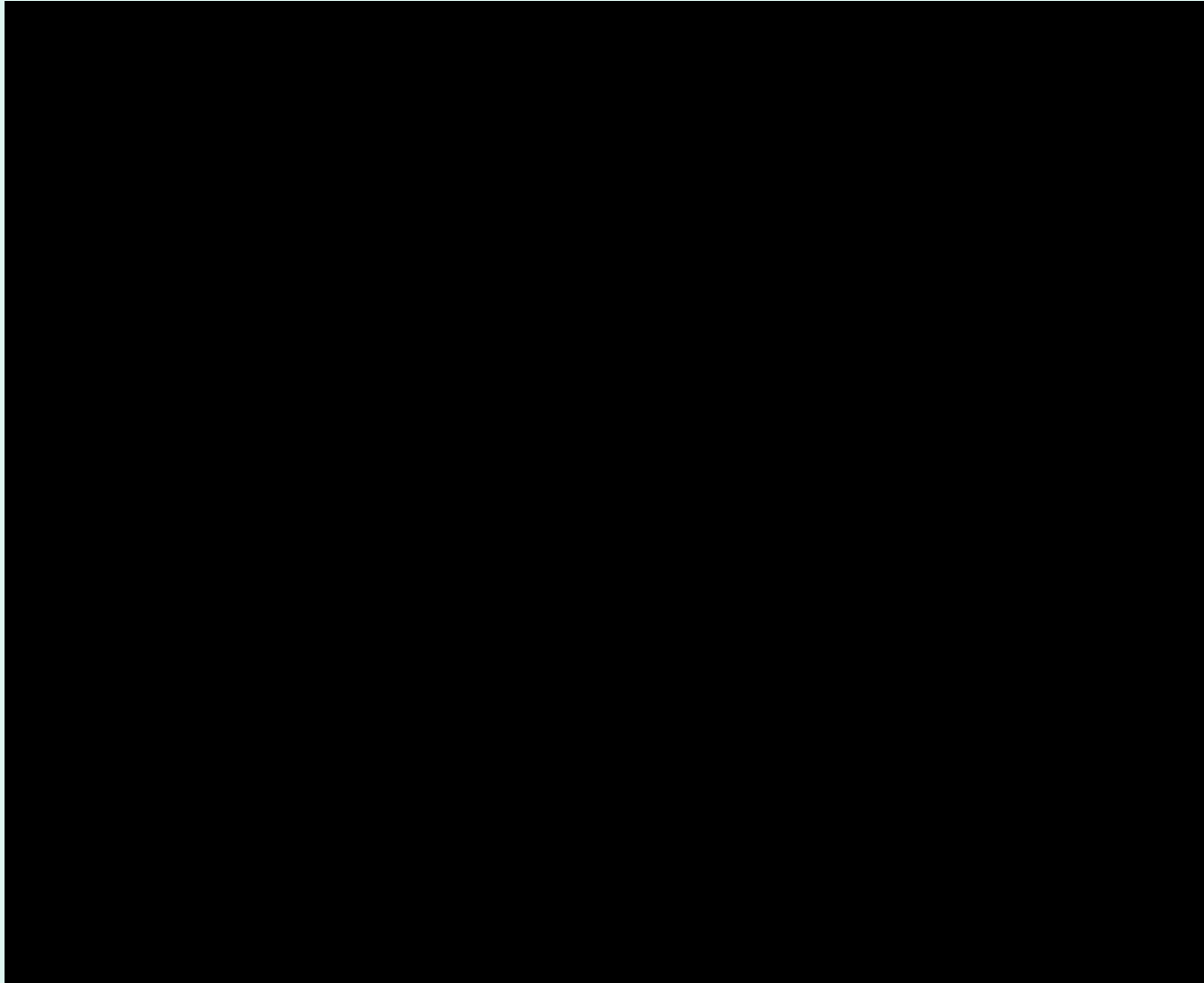
- А – непереваренное содержимое пищеварительной вакуоли выбрасывается наружу. 5
- Б – захват добычи ложноножками. 1
- В – Пищеварительная вакуоль подходит к поверхности тела амебы. 4
- Г – образование пищеварительной вакуоли. 2
- Д – переваривание пищи. 3

# Выбери номер правильного утверждения

- 1. В организме амебы несколько сократительных вакуолей.
- 2. Сократительная вакуоль необходима амебе для удаления непереваренных остатков пищи.
- 3. Избыток воды из тела амебы выводится с помощью сократительной вакуоли.
- 4. Вода из окружающей среды постоянно поступает внутрь тела амебы.
- 5. Не у всех простейших имеются сократительные вакуоли.



# Размножение амебы

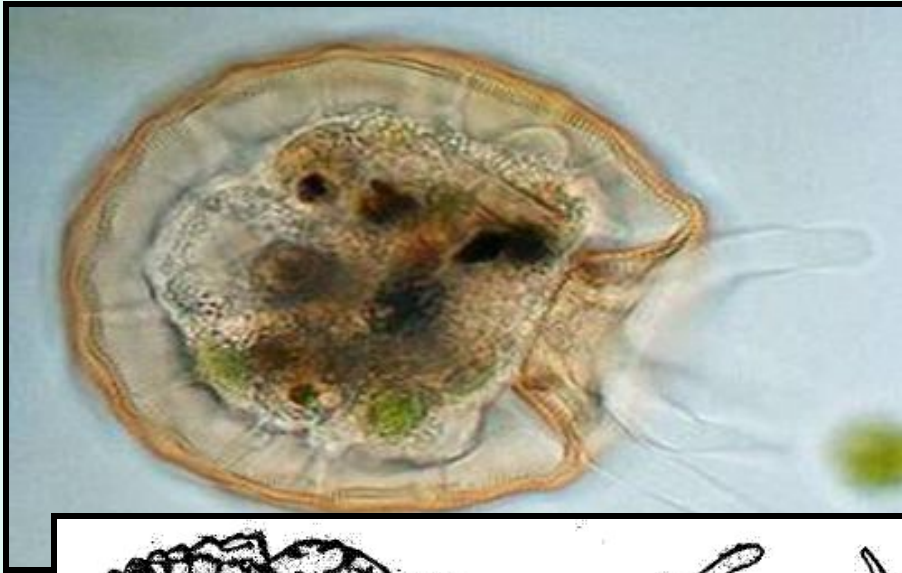


# Вставь слово в предложение

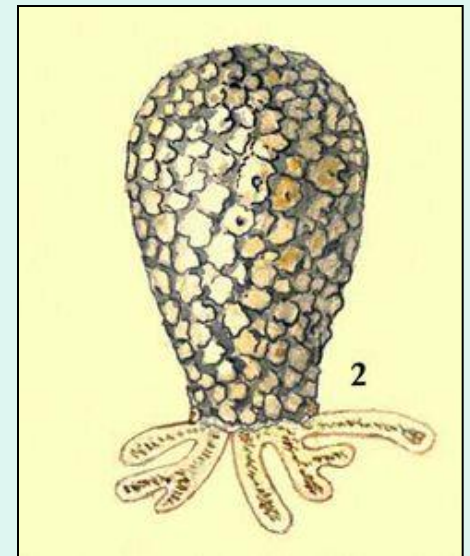
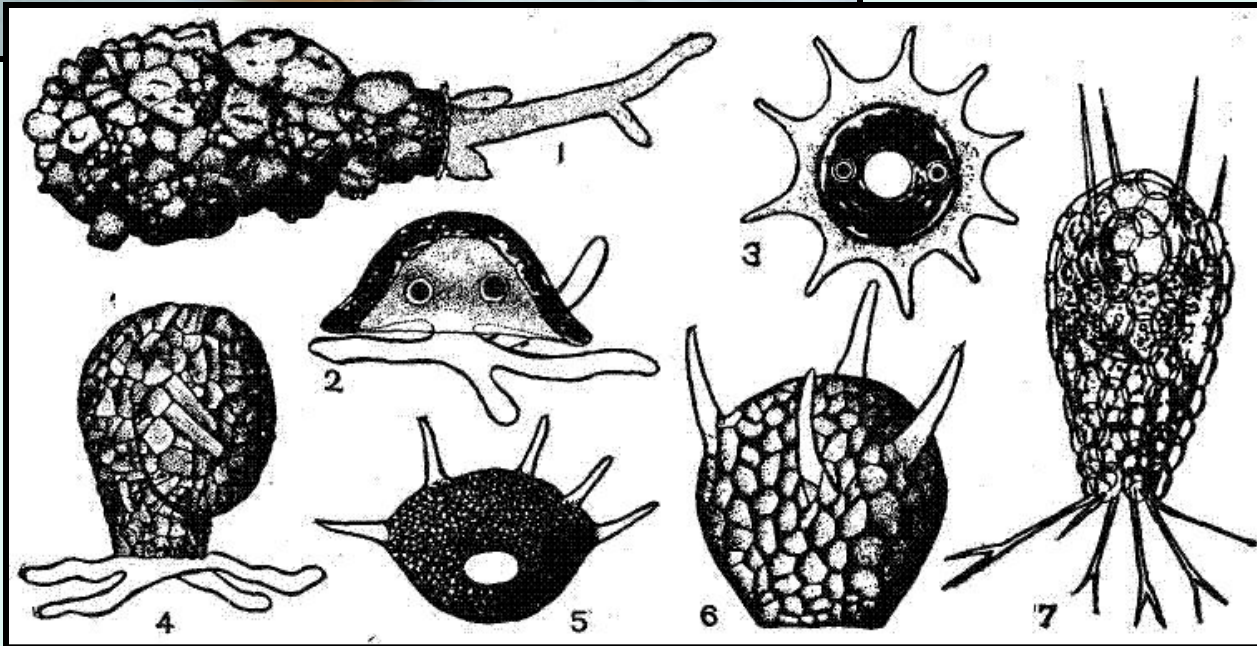
- 1. Амеба размножается.....**бесполом**.....путем.
- 2. За сутки деление амебы происходит.**один**.....раз.
- 3. В неблагоприятных условиях амеба образует.**цисту**.....
- 4. Циста служит для перенесения неблагоприятных условий и для.**расселения**.. амебы.
- 5. В состоянии цисты амеба переживает повышенные и пониженные температуры, а так же ..**высыхание**.....водоема

Многообразие...

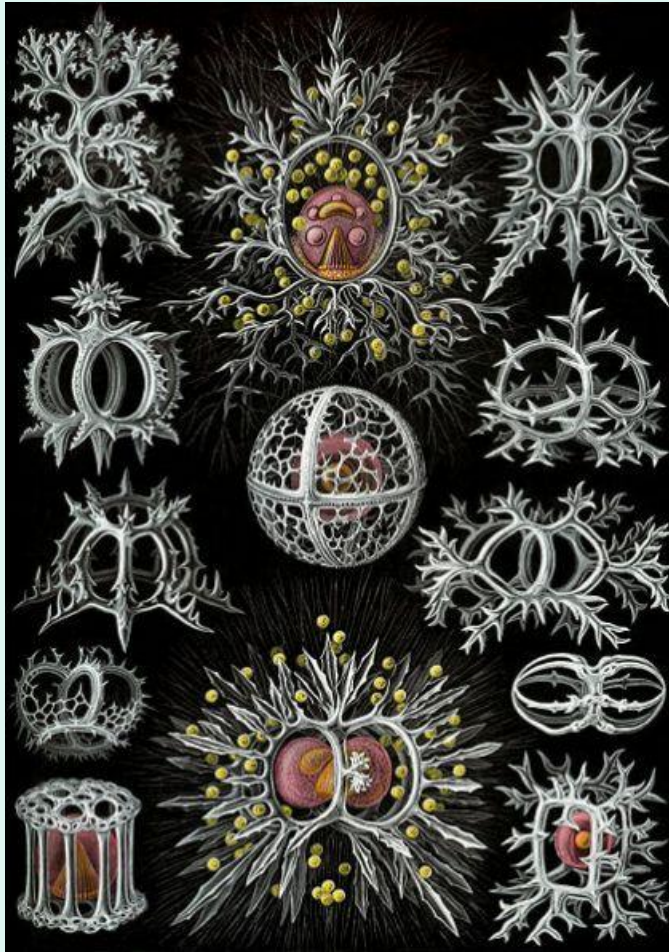
# Раковинные амебы



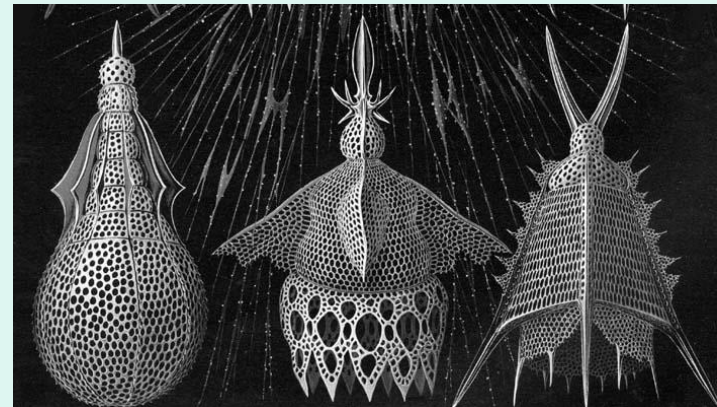
- Раковинка –  
наружный скелет  
амебы



# Радиолярии



- Скелет чаще из кремнезема, выполняет защитную функцию и увеличивает площадь поверхности тела





# Фораминиферы



- Наружный скелет известковый или из сцементированных песчинок.
- Пустые раковинки образуют осадочные породы





Эх,

пятерочка!



# Выбери правильный ответ

- 1) Простейшие в большинстве своем животные:

А - одноклеточные

В - Колониальные

С - многоклеточные





# Второй вопрос

- Сколько видов простейших известно в настоящее время?

А – 30 тысяч

В – 70 тысяч

А – 100 тысяч



# Третий вопрос

- Все одноклеточные живут в воде.

А – да

В – нет



# Четвертый вопрос

- Циста необходима амебе для....

А – перенесения  
неблагоприятных  
условий среды

В – расселения на далекие  
расстояния

С – верны оба предыдущих  
ответа



# Пятый вопрос

- Сократительная вакуоль необходима амебе для выведения..

**А** – избытка воды

**В** – избытка воды и растворенных  
вредных веществ

**С** – непереваренных остатков



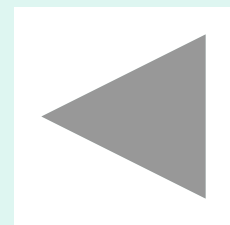
Bce!



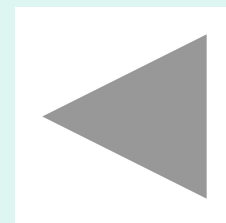
# Источники иллюстраций

- <http://www.help-rus-student.ru/icon/icon26670.htm>
- <http://www.zoeco.com/0-dom/0-dom-o3.html>
- <http://levkonoe.dreamwidth.org/2008/01/08/?style=light>
- <http://kuraev.ru/smf/index.php?topic=499930.msg6549954>

Правильно!

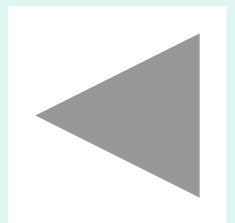


Неверно!!!

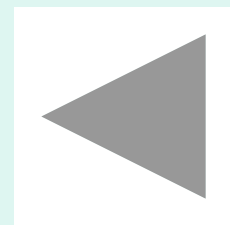




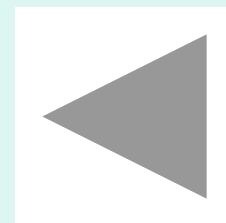
Неверно!



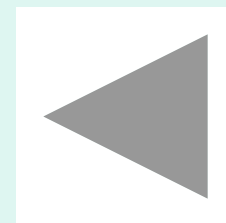
Правильно!



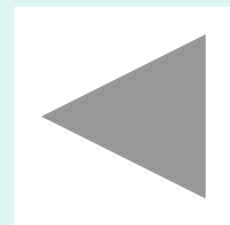
Неверно!!!



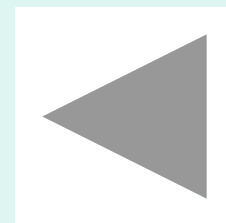
Неверно!



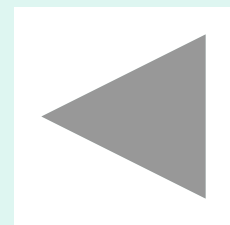
Правильно!



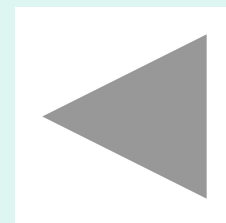
Неверно!!!



Правильно!

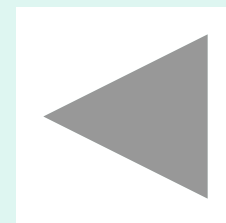


Неверно!!!

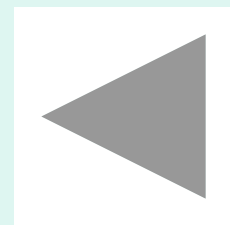




НЕВЕРОЮ!



Правильно!



Неверно!!!

