

Приспособленность организмов – результат эволюции

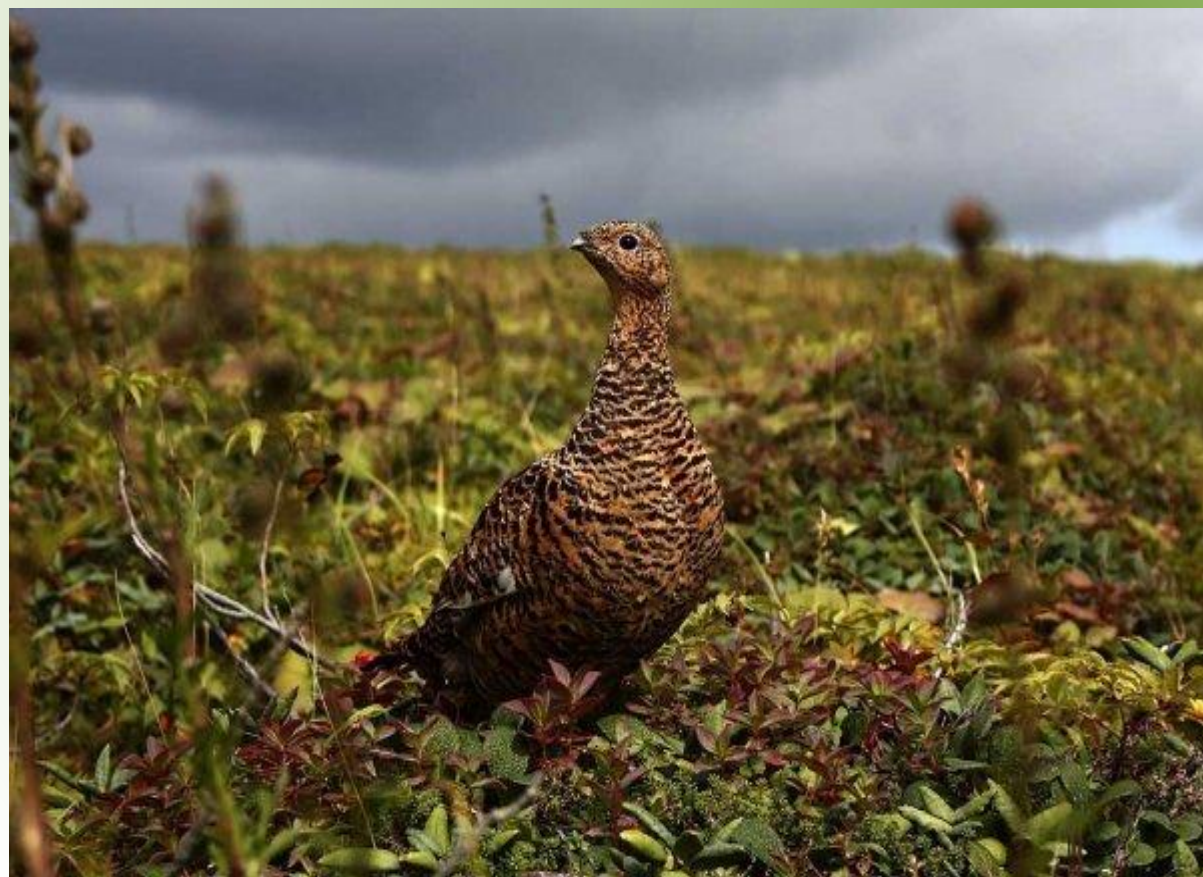


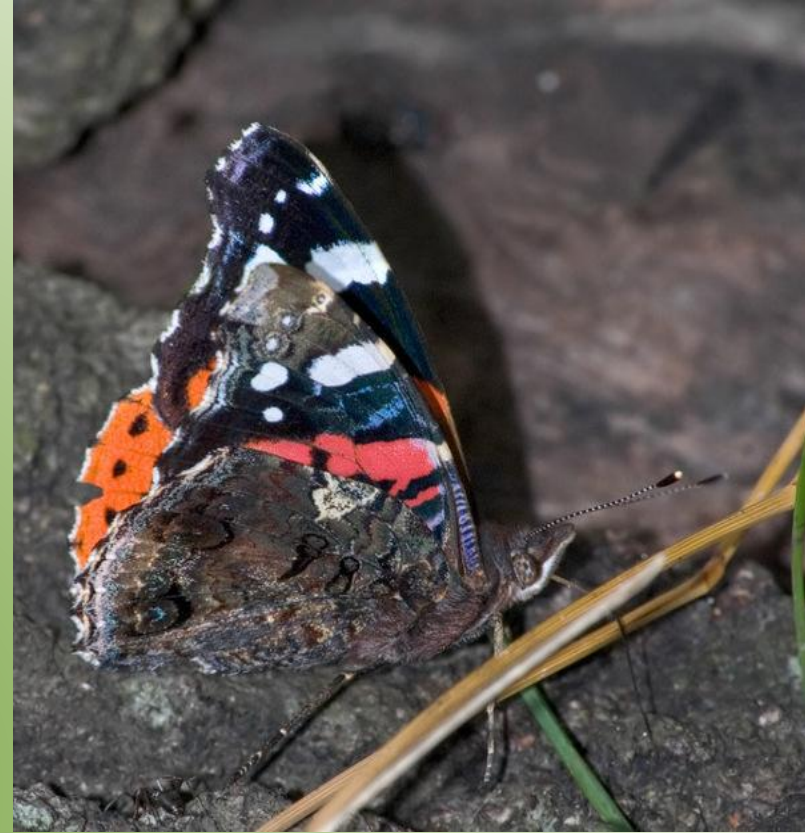
В результате длительного эволюционного процесса у всех организмов постоянно развиваются и совершенствуются их приспособления к условиям окружающей среды. Приспособленность - один из результатов эволюции, взаимодействие её движущих сил - наследственности, изменчивости, естественного отбора. Второй результат эволюции - разнообразие органического мира. Сохранившееся в процессе борьбы за существование и естественного отбора организмы, составляют весь существующий сегодня органический мир. Мутационные процессы, происходящие в ряду поколений, ведут к возникновению новых генетических комбинаций, которые подвергаются действию естественного отбора. Именно естественный отбор определяет характер новых адаптаций, а так же направление эволюционного процесса. В результате у организмов возникают самые различные приспособления к жизни. Любое приспособление возникает в результате длительного отбора случайных, фенотипически проявившихся мутаций, полезных для вида.



Покровительственная окраска.

Обеспечивает растениям и животным защиту от врагов. Организмы, имеющие такую окраску, сливаются с фоном и становятся менее заметной.







Маскировка.

Приспособления , при котором форма тела и окраска животных сливается с окружающими предметами. Богомолы, гусеницы бабочек, напоминают сучки, бабочки похожи на листья растений.

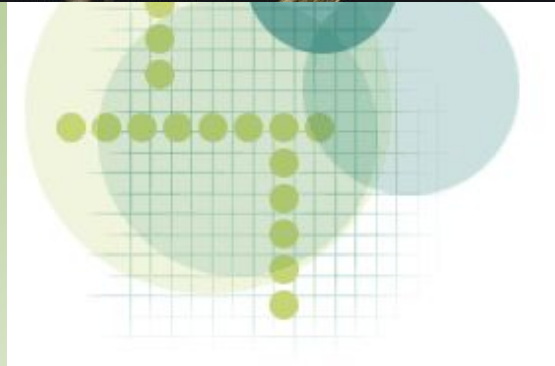




THOR HANSEN - 000



THOR HANSEN - 000



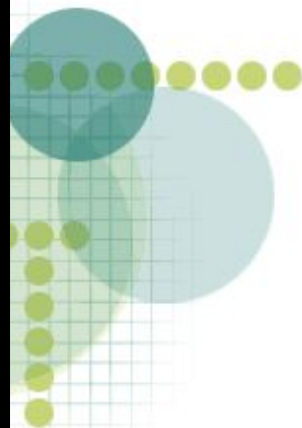
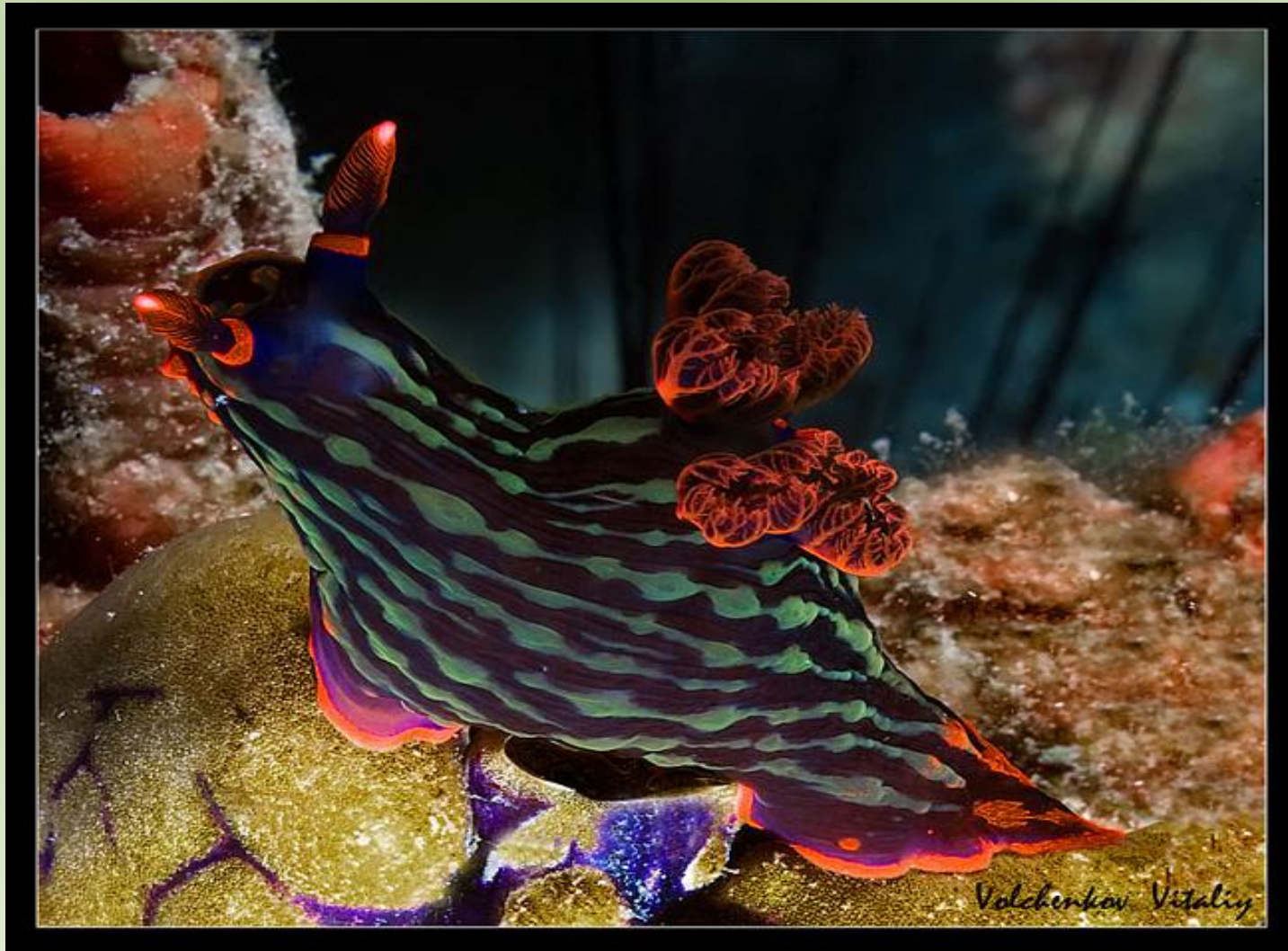
Мимикрия.

Подражание незащищенных видов защищенным видам по форме и окраске. Некоторые мухи похожи на ос, ужи похожи на гадюк, и т.д



Предупреждающая окраска.

У многих животных яркая окраска, или определенные опознавательные знаки предупреждают об опасности. Напавший 1 раз хищник запоминает окраску жертвы и в следующий раз будет осторожнее.





Относительный характер приспособлений.

Все приспособления вырабатываются в определенных условиях среды. Именно в этих условиях приспособлений наиболее эффективны. Однако следует иметь в виду, что приспособленность не носит абсолютного характера. Животных и с покровительственной и с предупреждающей окраской поедают, нападают, и на тех кто маскируется. Хорошо летающие птицы-плахи бегуны и их можно поймать на земле; при смене условий среды выработанное приспособление может оказаться бесполезным или вредным..

