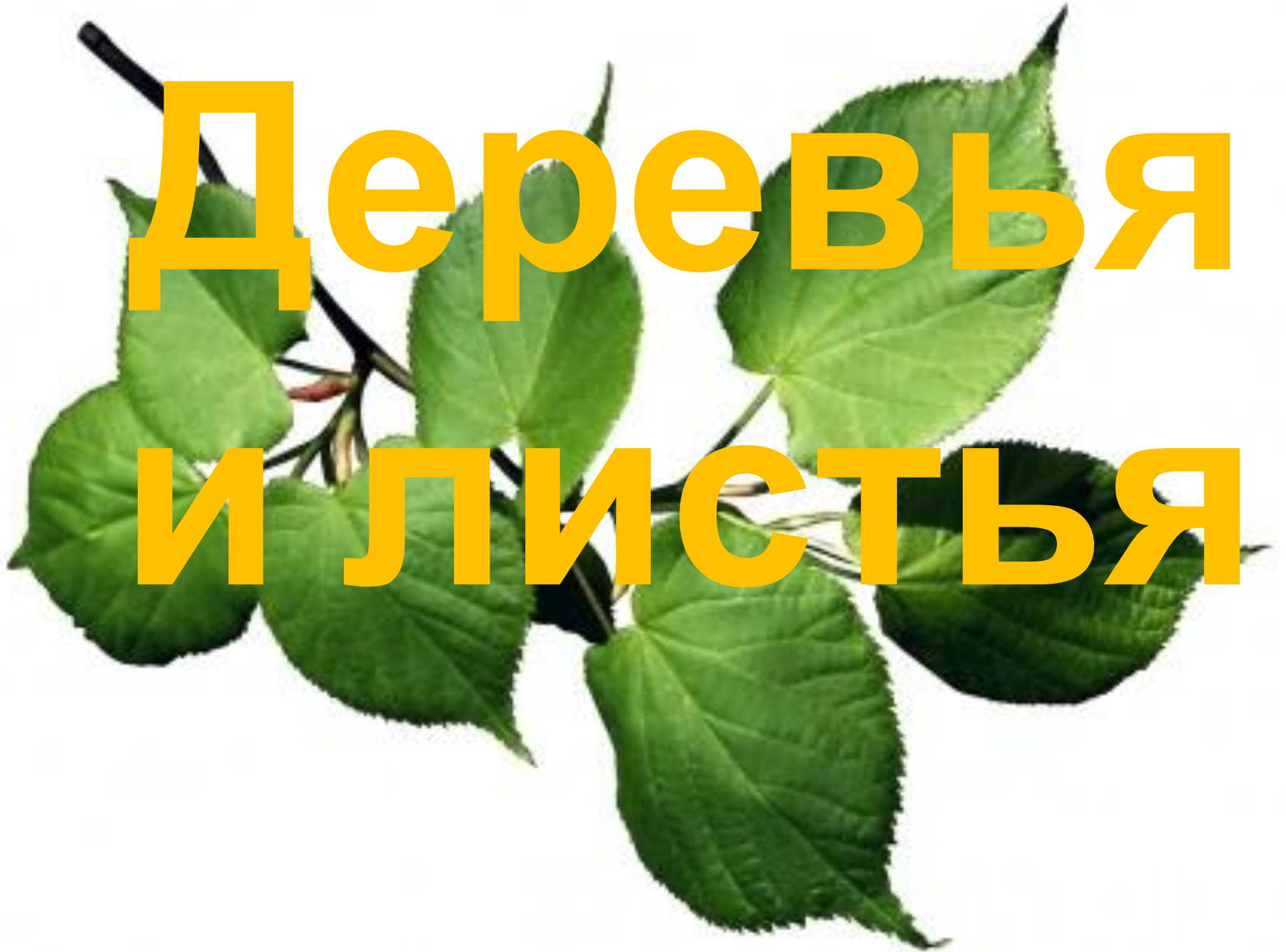
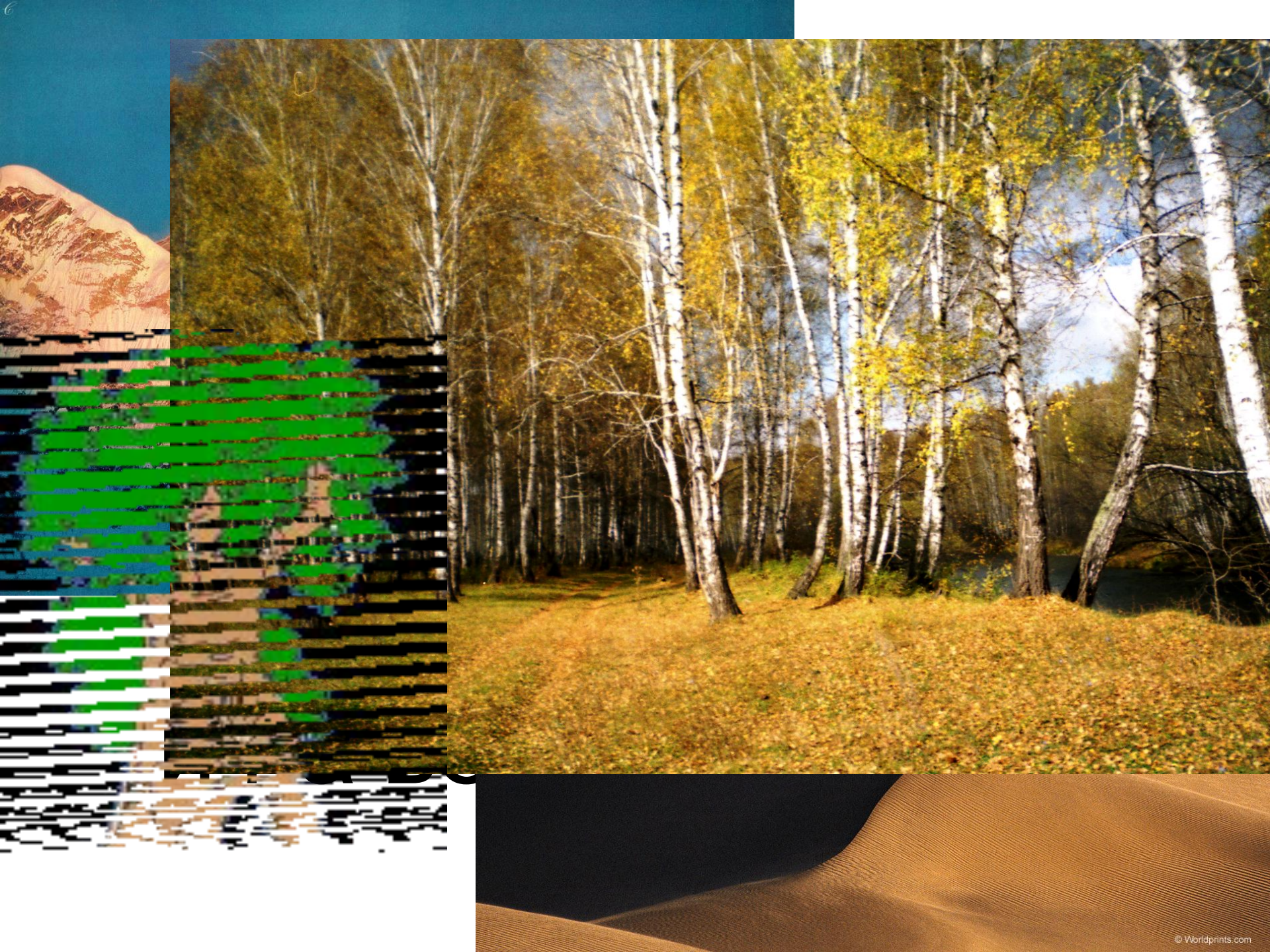
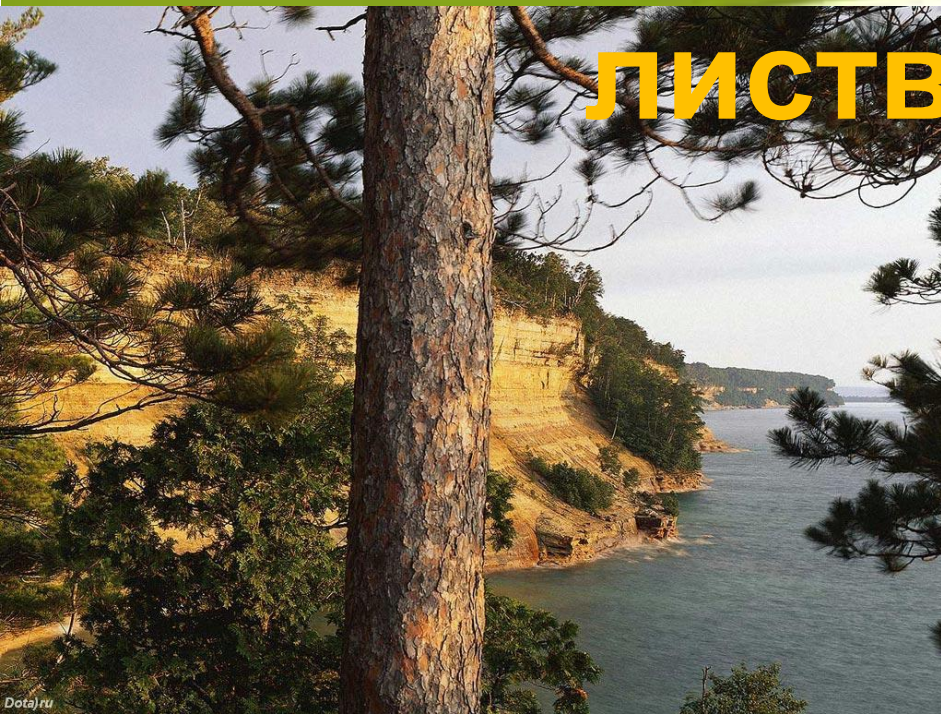


Деревья и листва





Деревья бывают хвойные и лиственные.



Самые распространённые лиственные деревья.





Берёза

Дуб

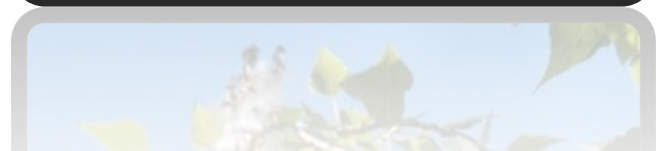




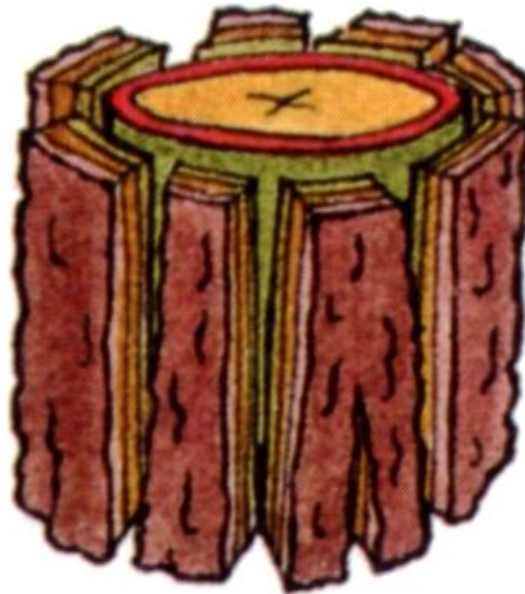
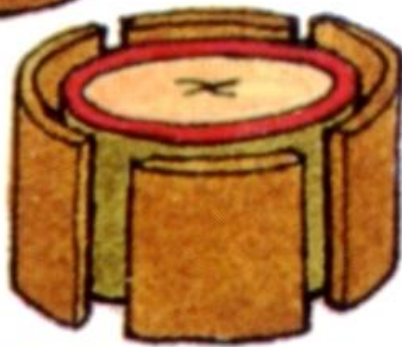
Липа



Топол



Как образуется рисунок корки

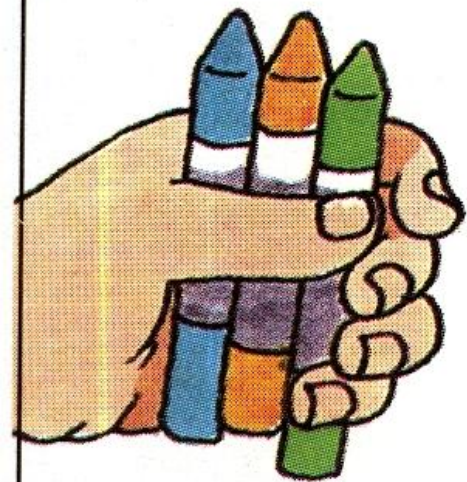


Старая корка растрескивается, а под ней постоянно формируется новая.

Корка не может расти или растягиваться, так как состоит из мертвых клеток. А поскольку находящаяся под коркой древесина растет в толщину, корка сначала растрескивается, затем отслаивается.



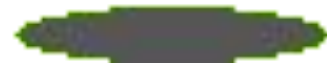
Как скопировать рисунок поверхности корки



Липкая
лента



Липкой лентой прочно прикрепите лист бумаги к стволу дерева. Натрите бумагу восковым карандашом (но при этом не прорвите ее). А теперь полюбуемся получившимся узором корки.



Зимняя выгонка почек



Зимой или ранней весной у тебя дома могут распуститься ветки различных деревьев. Лучше всего для этого подходят тополь, конский каштан, береза, ива.



Ножницами срежь ветки. Не отламывай их и не бери слишком много. Дома опусти ветки в банку с водой, которую поставь в солнечное место. Терпеливо жди,



когда раскроются почки. Это может занять несколько недель.
Зарисуй почки до и после распускания.





Продолжение
следует!

