

Многообразие и значение растений отдела покрытосеменных

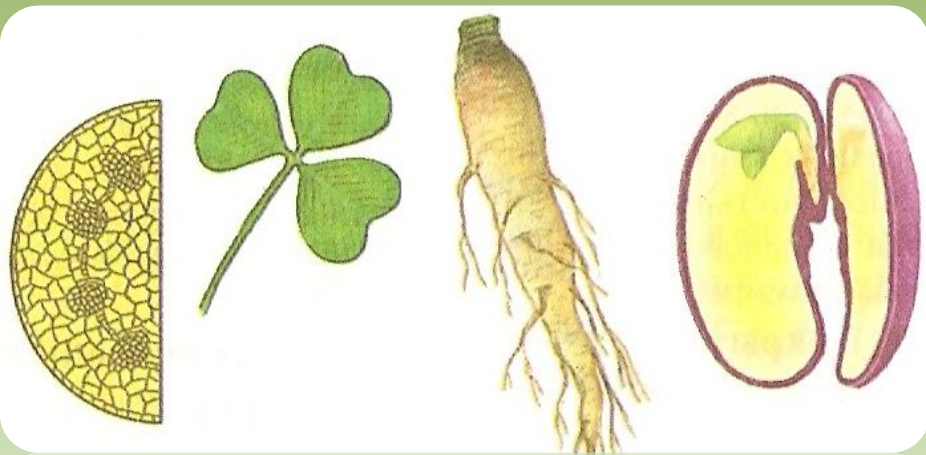
ПОКРЫТОСЕМЕННЫЕ



класс двудольные



класс
однодольные

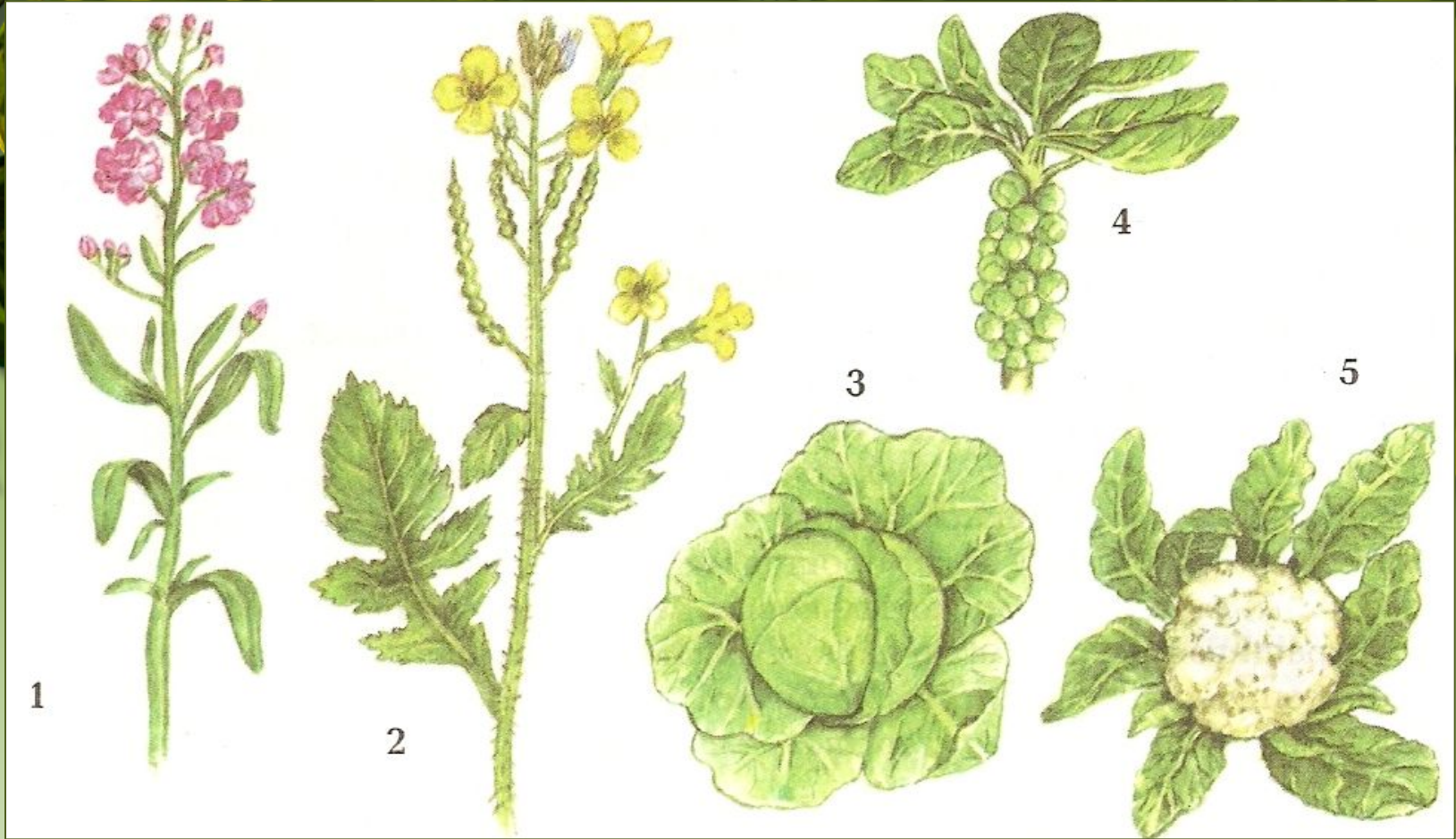




КЛАСС ДВУДОЛЬНЫЕ

- 1) Крестоцветные
- 2) Розоцветные
- 3) Бобовые
- 4) Паслёновые
- 5) Сложноцветные

КРЕСТОЦВЕТНЫЕ:



1 - левкой, 2 - дикая редька, 3 - капуста кочанная, 4 - капуста брюссельская, 5 - капуста цветная

РОЗОЦВЕТНЫЕ



Малина

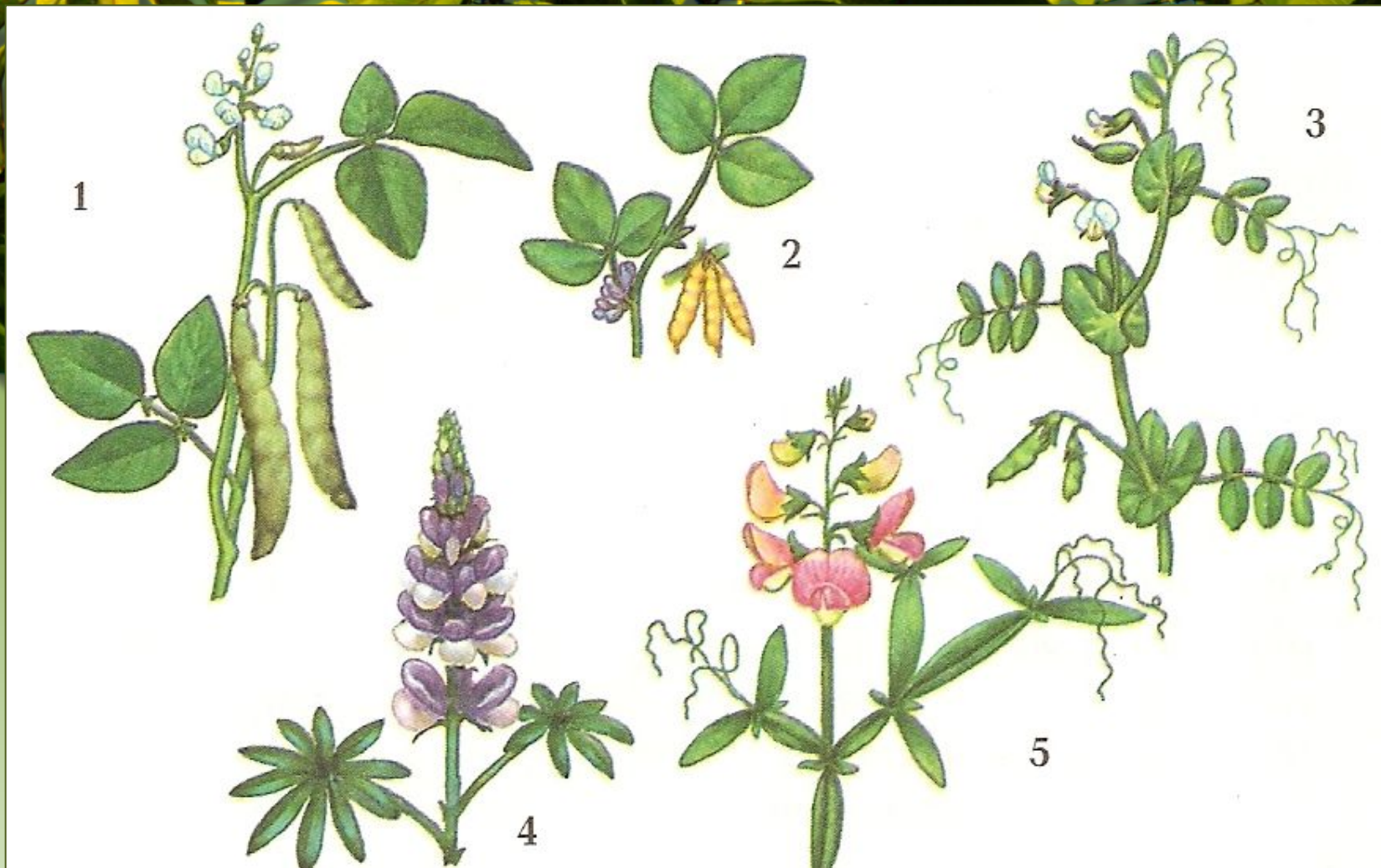


Яблоня



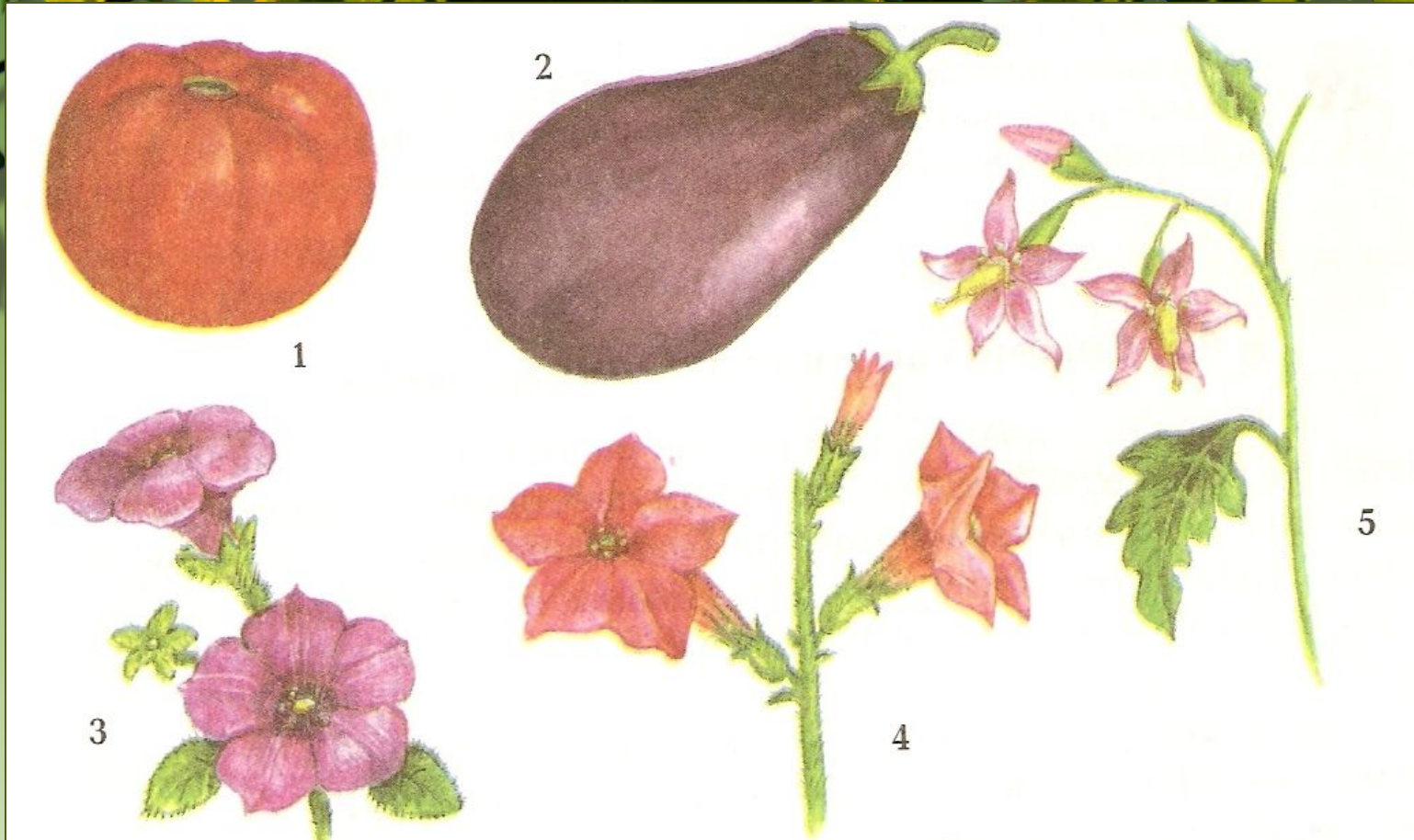
Шиповник

БОБОВЫЕ:



1 – фасоль, 2 – соя, 3 – горох посевной, 4 – люпин, 5 – душистый горошек.

ПАСЛЁНОВЫЕ



1 – помидор, 2 – баклажан, 3 – петуния, 4 – табак душистый, 5 – паслён

СЛОЖНОЦВЕТНЫЕ



Луговой василёк

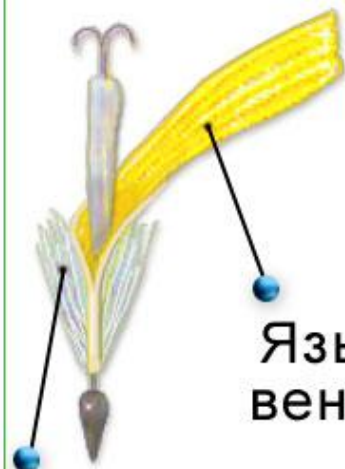


Астра



Нивяник

ВИДЫ ЦВЕТКОВ У СЛОЖНОЦВЕТНЫХ



Трубчатые
цветки
ромашки



Пестик



Язычковые
цветки
ромашки



Воронковидные
цветки



Соцветие
василька



КЛАСС ОДНОДОЛЬНЫЕ

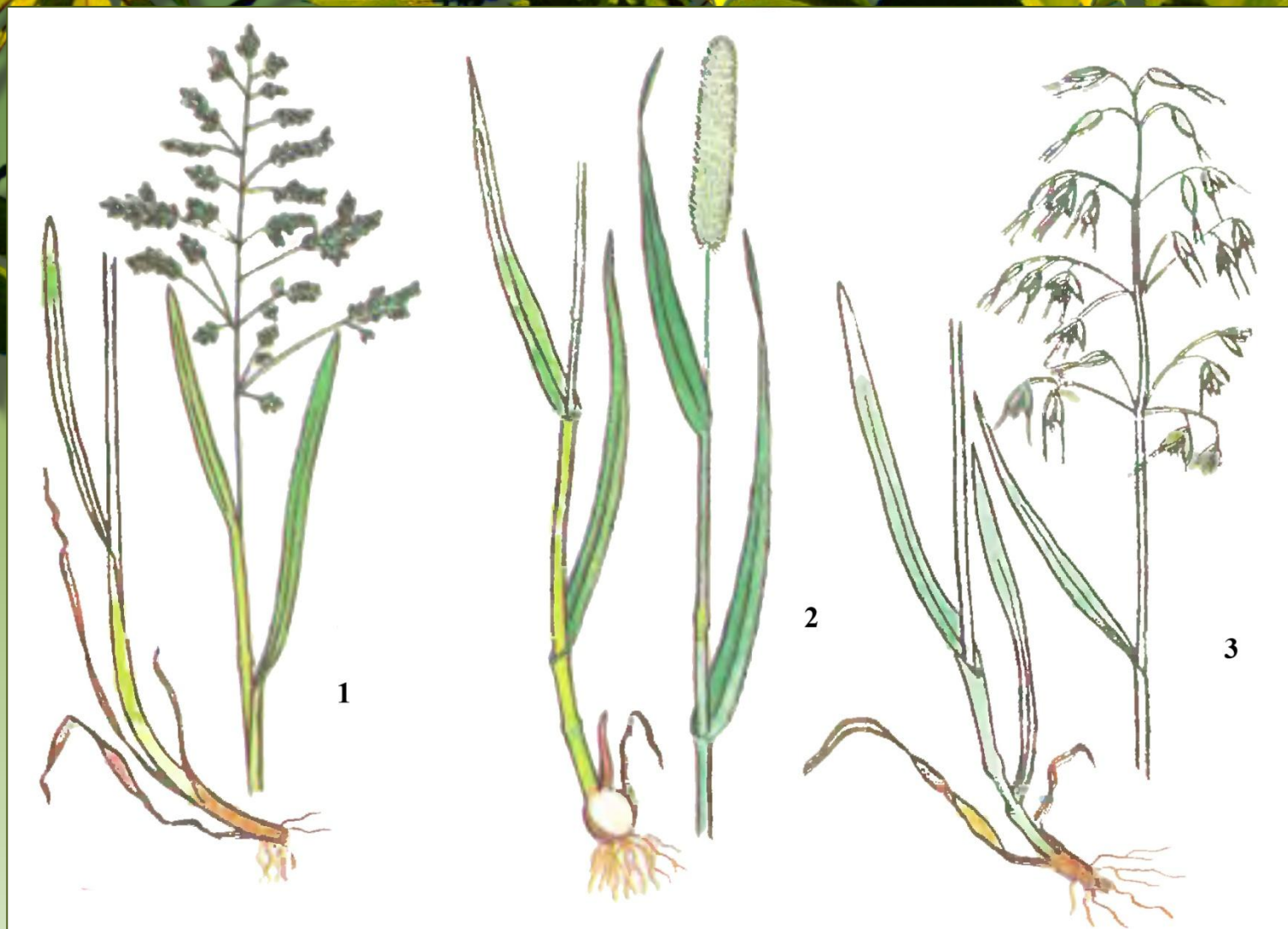
- 1) Лилейные
- 2) Злаковые

ЛИЛЕЙНЫЕ



Тюльпан

ЗЛАКОВЫЕ



1 – мятлик луговой, 2 – тимофеевка луговая, 3 - овсюг