

# ИНФУЗОРИЯ ТУФЕЛЬКА

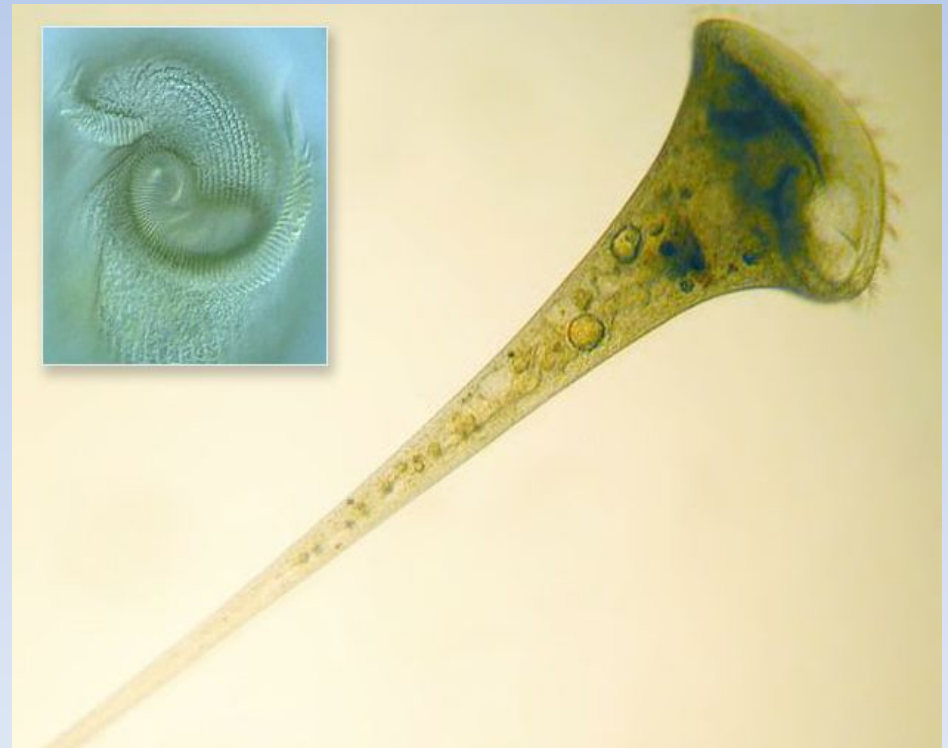
**Разработал:**

Учитель биологии

МОУ «Первомайская СОШ»

Истринского района, МО.

Лесонен Петр Петрович



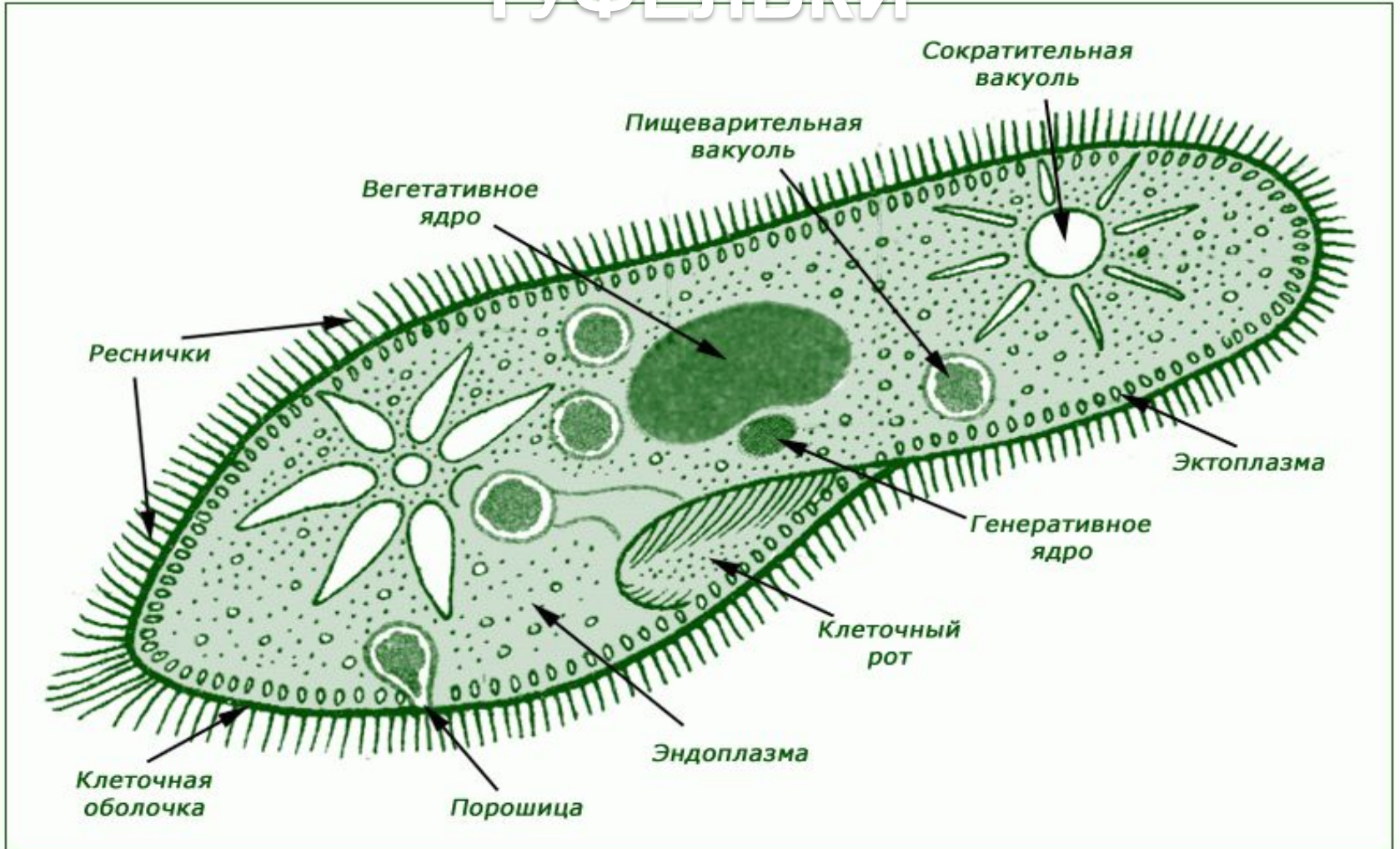
# СРЕДА ОБИТАНИЯ И ВНЕШНЕЕ СТРОЕНИЕ



**Инфузория туфелька обитает в пресных водоемах. Тело ее длиной около 0,5 мм, имеет веретеновидную форму, отдаленно напоминающую туфлю.**

**Передвигаются тупым концом вперед, развивая скорость 2,5 мм в**

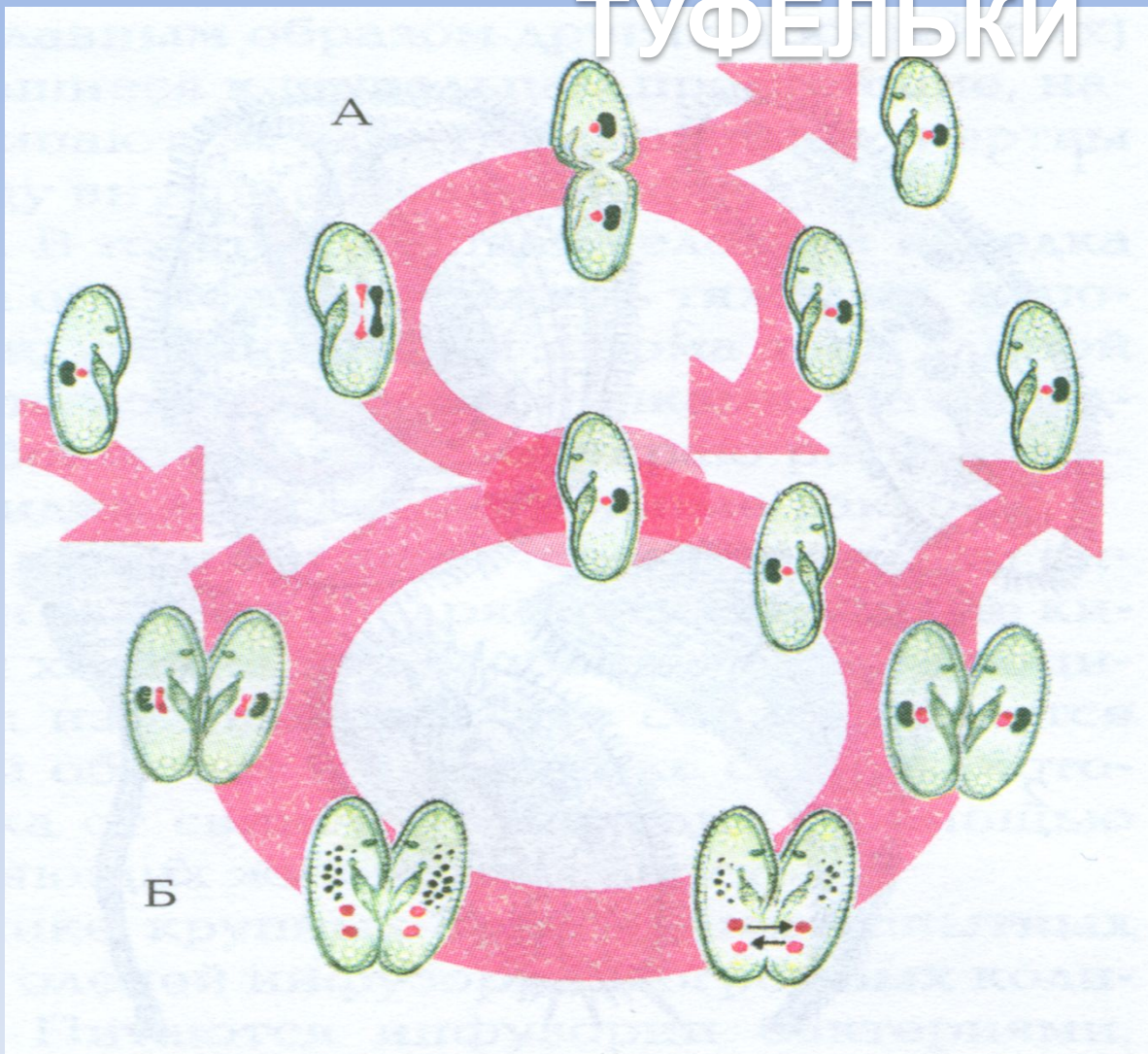
# СТРОЕНИЕ ИНFUЗОРИИ- ТУФЕЛЬКИ





# РАЗМНОЖЕНИЕ ИНФУЗОРИИ-

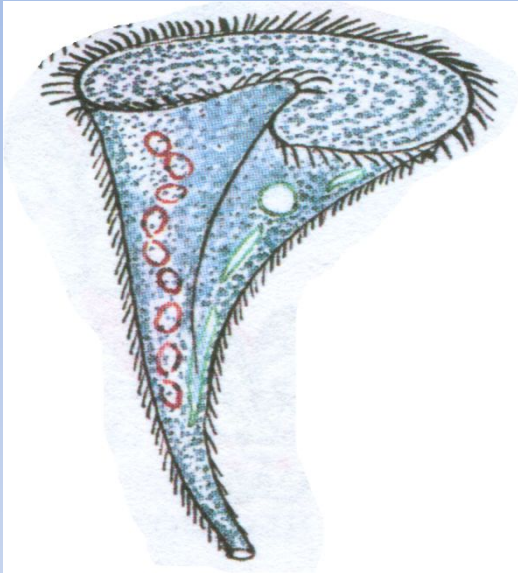
## ТУФЕЛЬКИ



**А – бесполое  
размножение**

**Б – половое  
размножение**

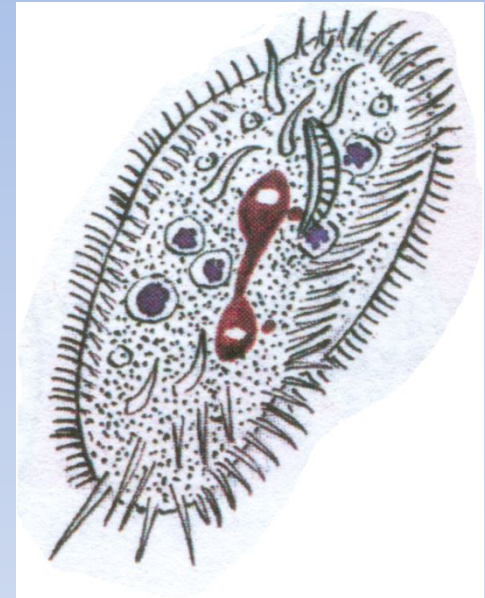
# МНОГООБРАЗИЕ ИНФУЗОРИЙ



**СТЕНТОР**



**СУВОЙКА**  
**А**



**СТИЛОНИХИЯ**