

Эвглена

зеленая



Разработал:

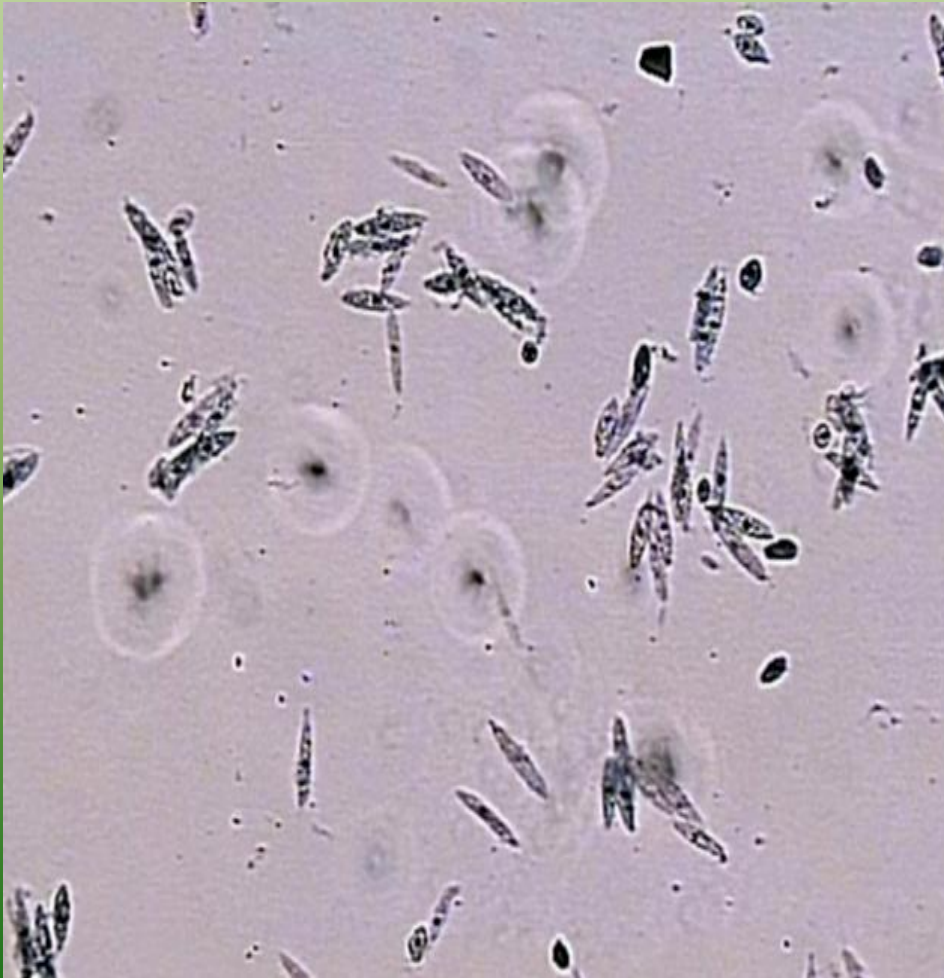
Учитель биологии

МОУ «Первомайская СОШ»

Истринского района, МО.

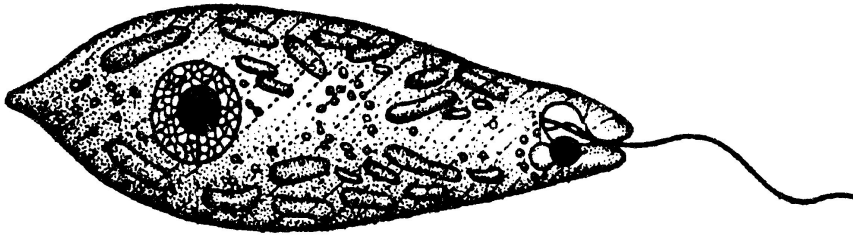
Лесонен Петр Петрович

ВНЕШНЕЕ СТРОЕНИЕ И МЕСТО ОБИТАНИЯ



Зеленая эвглена, как и обыкновенная амеба, живет в прудах, загрязненных гниющими листьями, в лужах и в других водоемах со стоячей водой.

ВНЕШНЕЕ СТРОЕНИЕ И МЕСТО ОБИТАНИЯ



Тело эвглени вытянутое, длиной около 0,05 мм. Его передний конец притуплен, а задний заострен. На переднем конце тела эвглени находится – **жгутик**. Вращая им, эвглена передвигается.

СТРОЕНИЕ ЭВГЛЕНЫ ЗЕЛЕННОЙ



ПИТАНИЕ

Эвглена способна менять характер питания в зависимости от условий среды. На свету ей свойственно **автотрофное питание**, за счет фотосинтеза. В темноте эвглена питается **гетеротрофно** – готовыми органическими веществами.

ЧУВСТВИТЕЛЬНОСТЬ К СВЕТУ

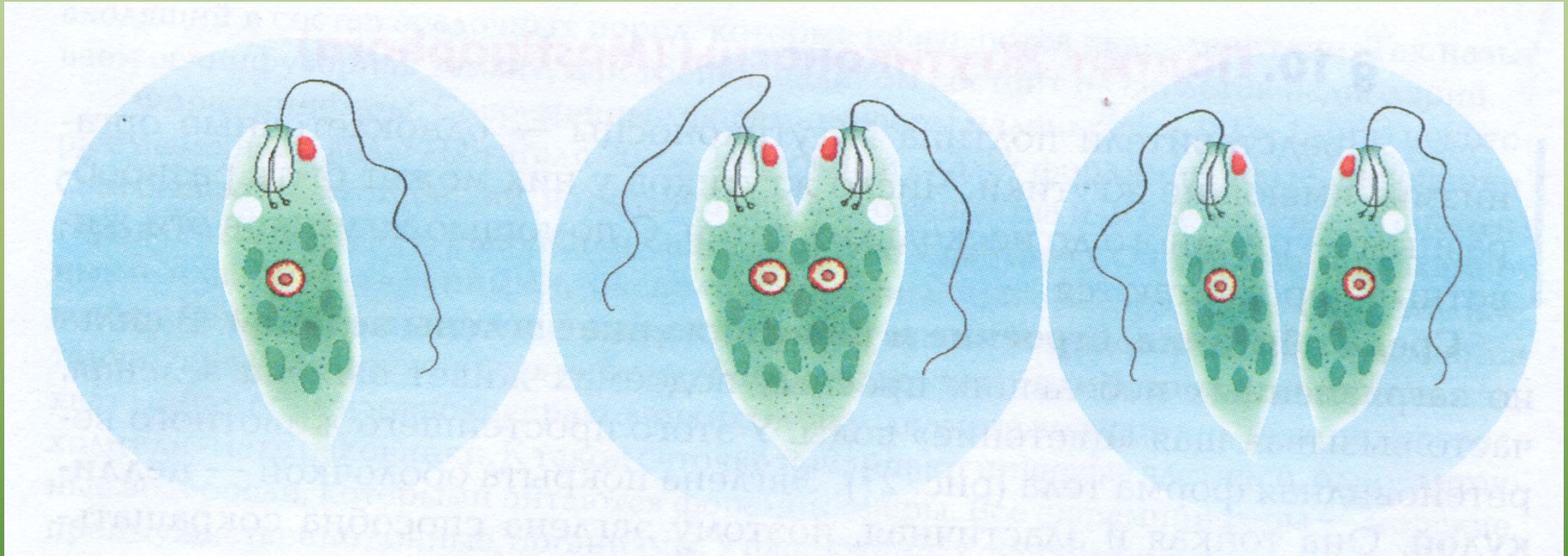
Рядом с сократительной вакуолью на переднем конце тела эвглени имеется **светочувствительный глазок**. Эвглена всегда плывет к освещенной части водоема, где условия для фотосинтеза наиболее благоприятны.

ДЫХАНИЕ И ВЫДЕЛЕНИЕ

Эвглена дышит кислородом, растворенным в воде. Газообмен происходит через всю поверхность тела.

В сократительную вакуоль собираются вредные вещества (продукты распада) и избыток воды, которые потом выталкиваются наружу.

РАЗМНОЖЕНИЕ



Размножается эвглена бесполом путем: клетка делится надвое вдоль продольной оси тела. Сначала разделяется ядро. Затем тело эвглены продольной перетяжкой делится на две примерно одинаковые половины.

ЦИСТА

При неблагоприятных условиях у эвглены, как и у амебы, образуется циста. При этом жгутик отпадает, а тело эвглени округляется, покрываясь плотной защитной оболочкой.

ЗАКРЕПЛЕНИЕ

МАТЕРИАЛА

Выпишите в словарик следующие понятия, дайте им определение.

- ✓ Базальное тельце.
- ✓ Клеточный рот.
- ✓ Сократительная вакуоль.
- ✓ Ядро.
- ✓ Хлоропласты.
- ✓ Автотрофное питание.
- ✓ Гетеротрофное питание.
- ✓ Бесполое размножение.