

Тип Круглые черви



Разработал:

Учитель биологии

МОУ «Первомайская СОШ»

Истринского района, МО

Лесонен Петр Петрович

<http://lppbio.ucoz.ru/>

Общая характеристика

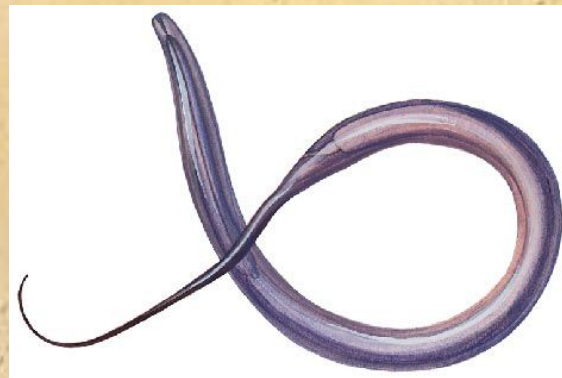
- Имеют двустороннюю симметрию
- Тело покрыто кожно-мускульным мешком
- Внутри – полость тела, заполненная жидкостью
- Занимают все среды обитания

ТИП КРУГЛЫЕ ЧЕРВИ

Удивительная стейнерия —
свободноживущая морская нематода.



Длиннохвостый иронус живет в наших
пресных водах. Размеры 2,4–4,2 мм.

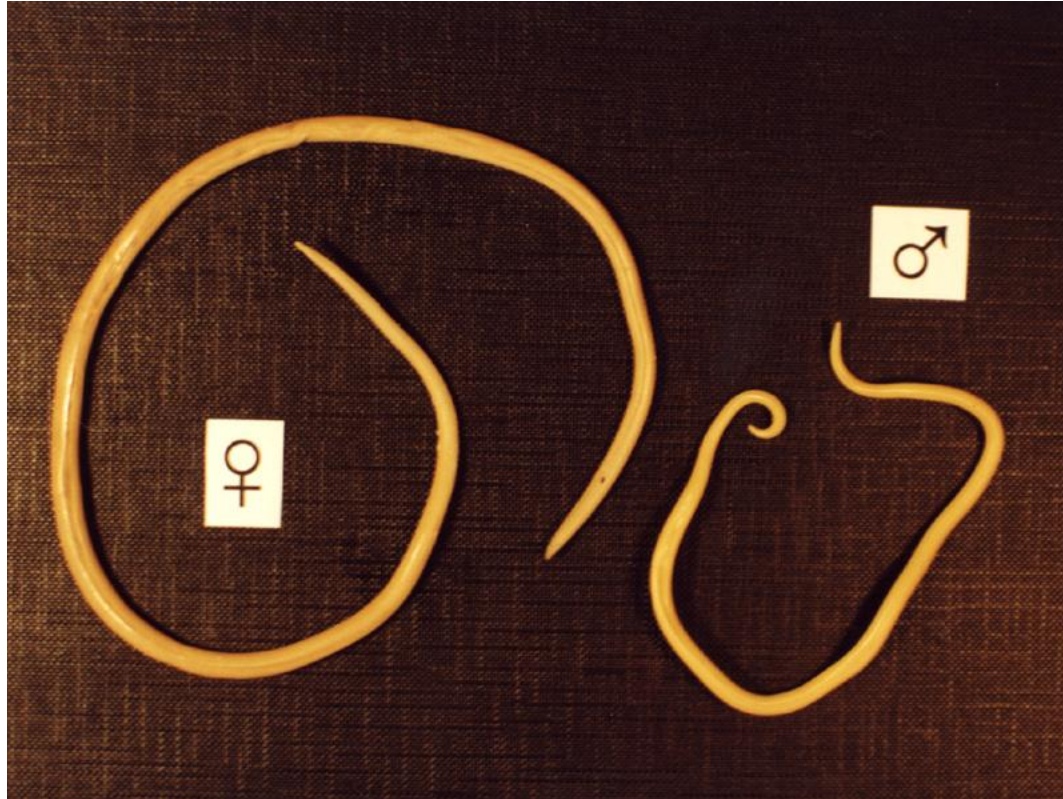


Парафанолаймус, 0,9–1,4 мм.
Обитает в наших пресных водах.



Мелоидогине — паразит
растений.

Типичным представителем паразитических круглых червей является – **человеческая аскарида**



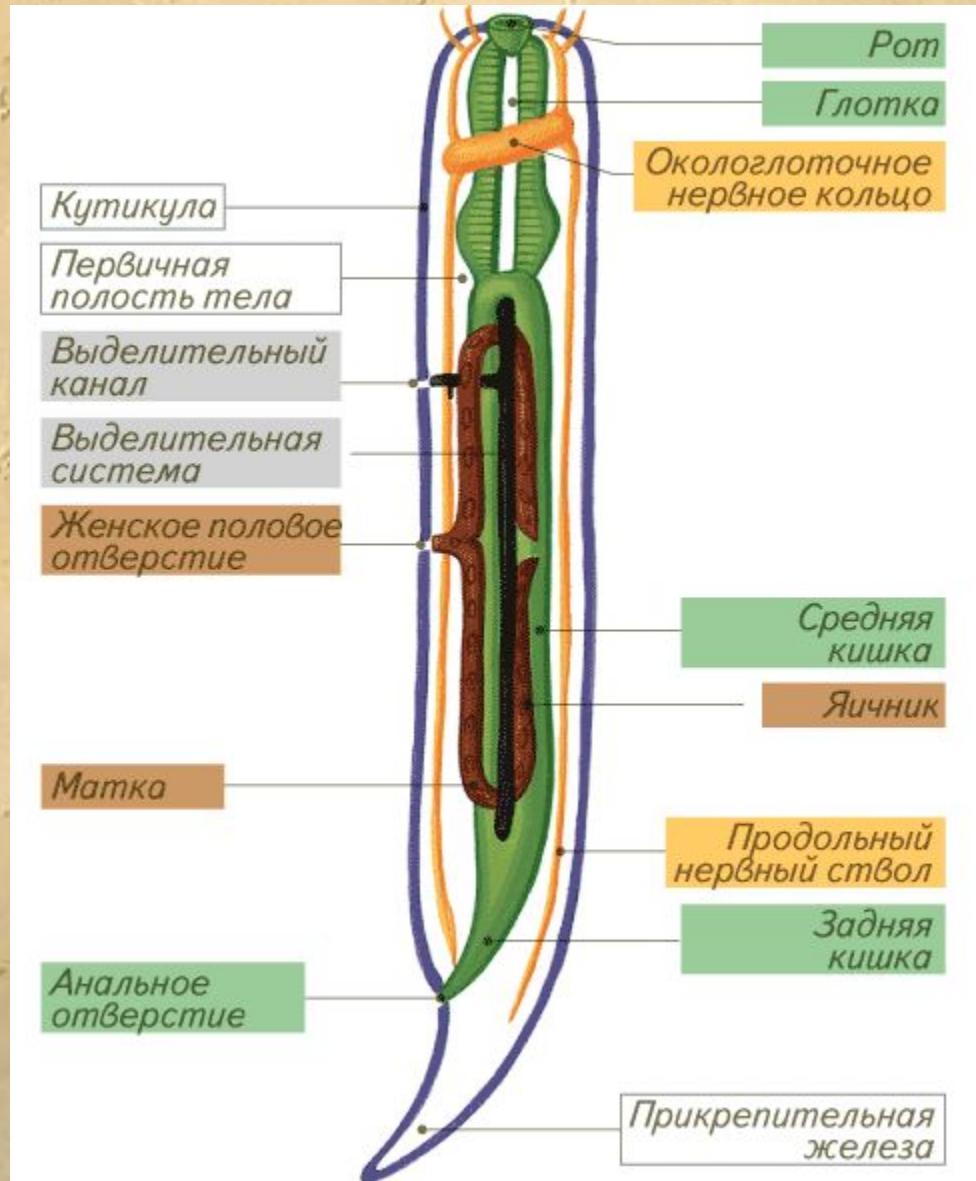
ПЛАН СТРОЕНИЯ

Тело нечленистое, снаружи покрытое плотной белковой оболочкой — кутикулой. Реснички иногда отсутствуют. Под кутикулой расположена гиподерма (однослойная покровная ткань), соединенная со слоем мышц. Рост сопровождается линьками.



ПЛАН СТРОЕНИЯ

- Рот на переднем конце тела.
Есть анальное отверстие.
Кишечник состоит из передней, средней и задней кишки.
- Выделительная система — протонефридии или кожная железа.
- Кровеносной и дыхательной систем нет.
- Нервная система состоит из одного или нескольких продольных нервных стволов и окологлоточного нервного кольца.
- Эти черви раздельнополые, реже гермафродиты.
Оплодотворение чаще внутреннее.



Размножение и развитие

Круглые черви чаще всего раздельнополы. У самцов развиты семенники, семяпроводы и семяизвергательный канал. У многих есть совокупительные органы — спикулы. Женские половые органы состоят из яичников, яйцеводов и матки. При оплодотворении самцы вводят спикулы в женское половое отверстие. Самки откладывают оплодотворенные яйца.

Жизненный цикл человеческой аскариды

