



Семейство Зонтичные

Смолина Ольга Викторовна
Учитель биологии МБОУ СОШ
№5

Г. Торжок

Характеристика семейства

1. Соцветие – сложный зонтик.
2. Жизненная форма – однолетние и многолетние травы.
3. Цветок – 5 чашелистиков, 5 свободных лепестков, 5 тычинок, 1 пестик, образованный 2 сросшимися плодолистиками, завязь нижняя.
4. Плод дробный – двураздельная семянка, или вислоплодник.

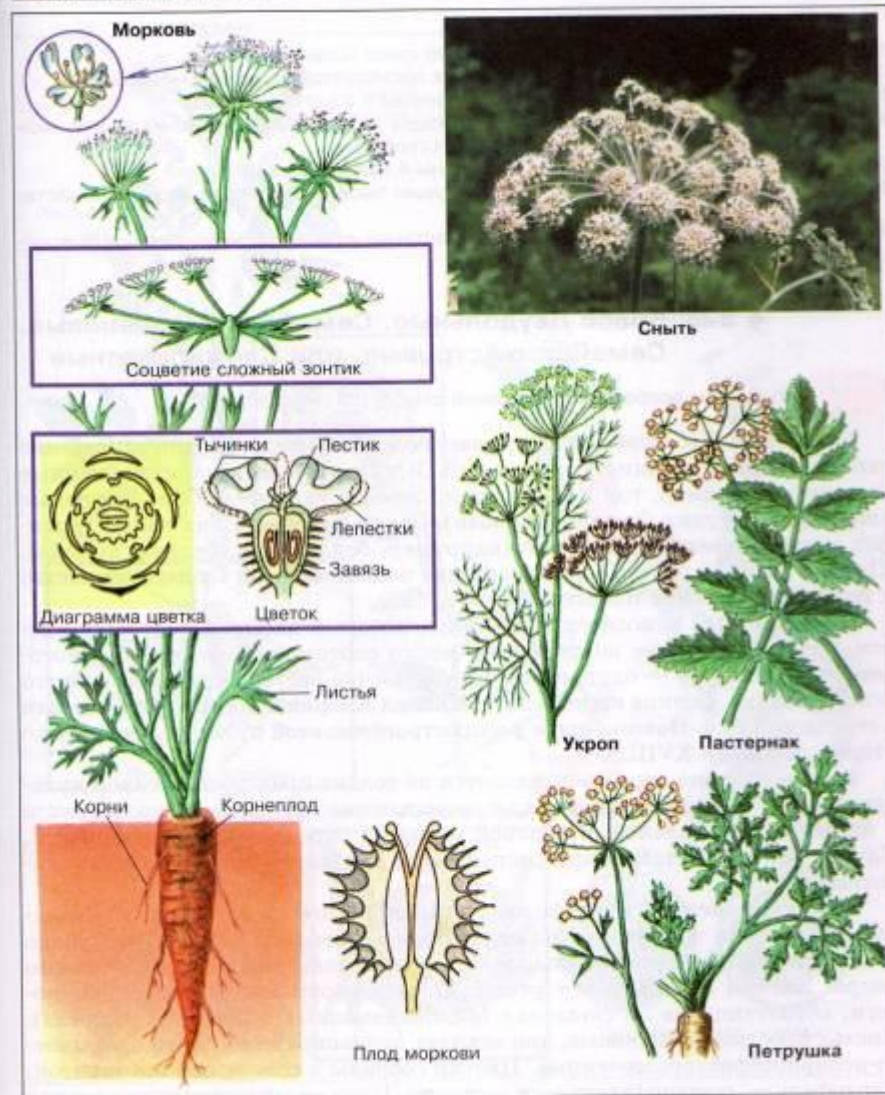


Рис. 115. Семейство Зонтичные, или Сельдереявые

Побег

Побег разделен на полые ребристые междоузлия.

Листья очередные, крупные перисторассеченные, иногда цельные



Значение.

В семействе более
3 тыс. видов.

Есть ценные
овощные и
эфиромасличные
культуры:

морковь,
петрушка,
сельдерей,
укроп,
тмин,
анис







Опасные ядовитые виды:

Болиголов
пятнистый,
вех или цикута.



Cicuta virosa L.

Image processed by Thomas Schoepke
www.plant-pictures.de

Лекарственн ые растения:

Бедренец камнеломка
(используется как
отхаркивающее
средство),

любисток аптечный
(мочегонное средство),

сельдерей пахучий (применяется при
мочекаменной
болезни),

Дягиль лекарственный
(при заболеваниях
желудочно-кишечного
тракта)







Ответьте на вопросы:

- Какое из этих растений относится к семейству



Ответьте на вопросы:

- По каким признакам растения объединены в семейство зонтичные?
- Какой признак по-вашему самый главный?
- Перечислите опасные ядовитые виды.

