

# Особенности скелета человека связанные с прямохождением и трудовой деятельностью

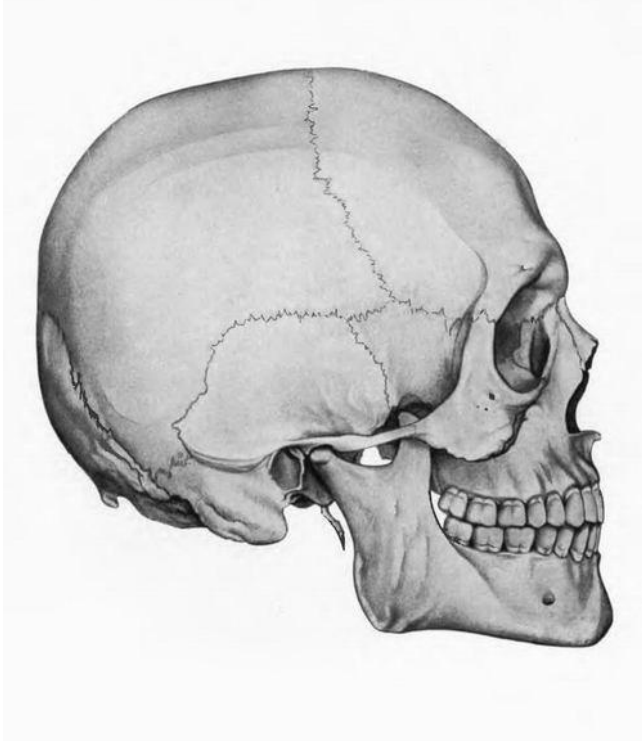




В строении скелета позвоночных животных и человека много общего - они построены по единому плану.

Сравнение скелета человека и млекопитающего (лошади)

В связи с трудовой деятельностью у человека преобладает мозговой отдел черепа. У животных преобладает лицевой отдел



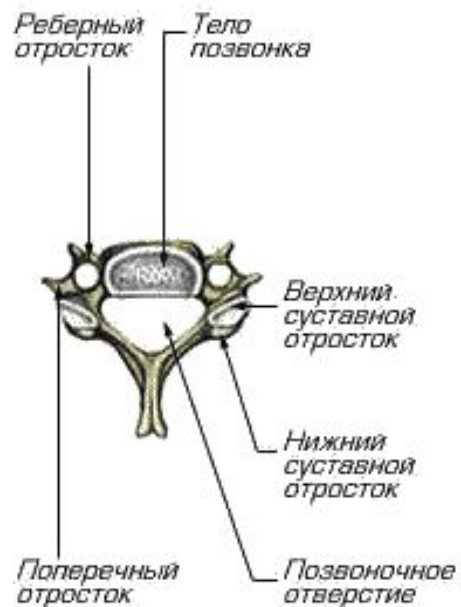
# Позвоночник



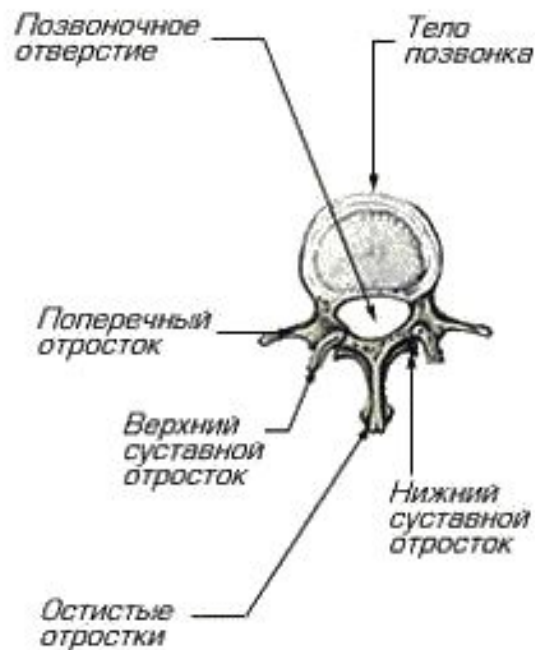
В связи с прямохождением в позвоночнике человека появились изгибы. Их основное назначение - ослабление сотрясения головы и туловища при ходьбе, беге, прыжках. У животных изгибы меняются при изменении позы.

# Позвоночник

*Шейный позвонок  
вид сверху*



*поясничный позвонок  
вид сверху*



В связи с прямохождением шейные и поясничные позвонки человека различны.

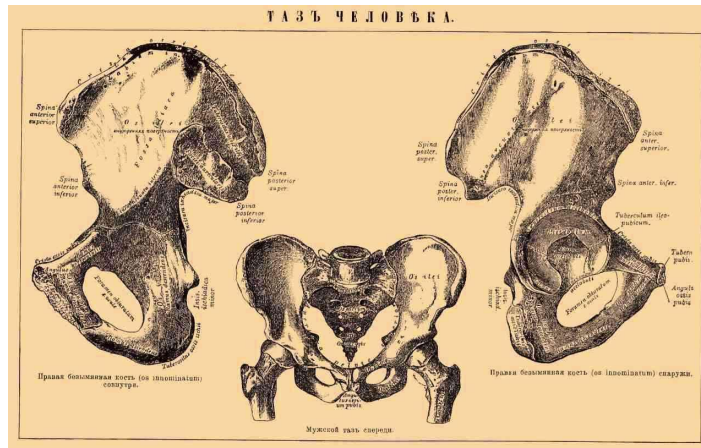
# Грудная клетка



В связи с прямохождением грудная клетка человека расширена в стороны, у животных – сжата с боков.

# Пояс нижних конечностей

В связи с прямохождением у человека таз в виде чаши. Входное и выходное отверстие разные по величине. Таз у животных – узкий, длинный.



ТАЗ ЧЕЛОВЕКА.

<http://gatchina3000.ru/brockhaus-and-efron-encyclopedia-dictionary/098/98896.htm>

# Верхние конечности



В связи с прямохождением Верхние конечности человека стали легче, подвижнее нижних.

В связи с трудовой деятельностью большой палец кисти стал очень подвижен.

[http://flash.soft-teleport.ru/blogs/blogs\\_ebooks/1150888436-k-hiromantija-ili-tajjny-ruki.html](http://flash.soft-teleport.ru/blogs/blogs_ebooks/1150888436-k-hiromantija-ili-tajjny-ruki.html)



# Нижние конечности



В связи с прямохождением нижние конечности стали более массивными. Стопа приобрела свод. Своды выполняют функцию амортизаторов при хождении и прыжках.

# Литература



Ресурсы сети Интернет