

Природные сообщества



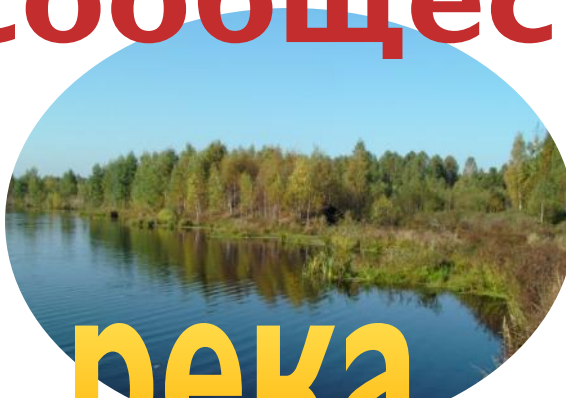


Природное сообщество – это единство живой и неживой природы, которое складывается в определенных условиях окружающей среды.

Природные сообщества



поле



река



луг



лес



озеро



болото



Мятлик

Голубянка

Тимофеевка

Шмель

Чина луговая

Клевер

Горошек мышиный

Мышь

Крот

Землеройка

Кузнечик

Бронзовка



Лес не сплошной стеной тянется в лесной зоне. Вот деревья как бы остановились на границе, за которой началось большое открытое пространство, поросшее травой. Это луг – целый ковёр разнообразных цветов.

ЛУГ



КОЛОКОЛЬЧИК



РОМАШКА



ВАСИЛЁК



ЛЮТИК



Но сельский житель, которому надо кормить домашний скот, на такой луг и не взглянет. Травы здесь малопитательные, а порой и ядовитые, и хорошего сена они не дадут.



Он будет искать в долинах рек луг с ценными злаковыми кормовыми травами: мятликом, тимофеевкой, лисохвостом.

ЛИСОХВОСТ



МЯТЛИК

ТИМОФЕЕВКА





Такой луг имеет изумрудно-зелёный цвет, на котором пятнами выделяются клевер, мышиный горошек и чина.



чин
а

мышин
й
горошек



клеве
р



Запомните эти растения!!!



калужница



**Семена вики
(мышинного
горошка)**



**ЛЮТИ
К**



Но кроме пользы для домашних и диких животных, травы на лугах обогащают почву азотистыми соединениями, делая её более плодородной.



Два луга – и такие различия! Дело здесь в том, что весной в половодье реки затапливают берега. Почва вместе с многолетними травами оказывается под водой.

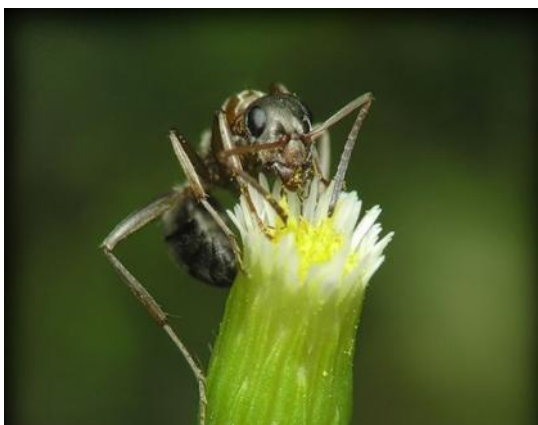


А потом, когда вода сойдёт, в затопленной прежде долине останется ил и другие питательные вещества, которые помогают бурному росту сочной травы.



Так на низких берегах рек образуются луга с разнообразными травами – прекрасные пастбища для скота.

На всех лугах в изобилии прыгают, ползают, летают насекомые...





Всем на лугу хватает пищи. Много здесь и пауков, которые ловят в сети зазевавшихся мошек.



С жалобным криком над лугом пролетает хищный канюк, высматривая в траве мышей.



То тут, то там на лугу встречаются холмики сежей земли – кротовины. Крот – насекомоядное животное.



Перемещаясь по прорытым ходам в почве, крот поедает насекомых и их личинки, червей, мокриц, многоножек...



Осенью жизнь на лугу замирает. Надземные части растений желтеют и засыхают. У однолетних в почве зимуют семена, у многолетних – луковицы, корневища, клубни. Весной из них появятся новые растения...

Автор презентации

Федосеева Л.Н.

В презентации использован материал учебника «Окружающий мир. 3 класс» Н.Я.Дмитриевой, А.Н.Казакова. Издательства «Учебная литература»: Издательского дома «Федоров»