

# Сопоставьте предмет науки и методы изучения

химия

классификация и систематизация видов

ботаника

периодическая система Менделеева

история

периодизация эпох

геология

хронология

география



# Районирование территории России

9 класс



# Районирование – важнейший метод изучения географии

**Районирование** – деление страны на районы, отличающиеся друг от друга природными, экономическими, историческими особенностями, условиями жизни людей.



# Функции районирования:

- упорядочивание информации о территории;
- синтез информации для её более глубокого понимания и выработки целостного представления о районах;
- создание «образа района» - как для лиц, принимающих решение, так и для всего населения страны.

**Народ любой страны  
должен представлять, в  
какой стране он живёт, а  
каждый житель – иметь  
хотя бы элементарное  
представление и о своём  
районе, и о других частях  
страны.**

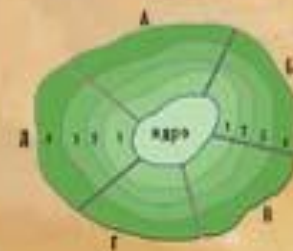
# Варианты районирования

- «сплошное» или «выборочное»;
- «стабильное» или «плавающее»;
- «объективное» или «субъективное»;
- иерархическое или одноуровневое;
- проблемное или исследовательское;
- индивидуальное или типологическое;
- частное или комплексное;
- однородное или узловое;
- морфологическое, генетическое или функциональное.

# ЭКОНОМИЧЕСКОЕ РАЙОНИРОВАНИЕ (ВАРИАНТЫ РАЙОНИРОВАНИЯ)



АДМИНИСТРАТИВНОЕ  
РАЙОНИРОВАНИЕ



РАЙОНИРОВАНИЕ  
"СНИЗУ" (УЗЛОВОЕ)



ФИЗИКО-ГЕОГРАФИЧЕСКОЕ  
РАЙОНИРОВАНИЕ



РАЗМЕЩЕНИЕ НАСЕЛЕНИЯ



СТЕПЕНЬ БЛАГОПРИ-  
ЯТНОСТИ ПРИРОДНЫХ  
УСЛОВИЙ ЖИЗНИ  
НАСЕЛЕНИЯ

# Варианты районирования в России

Физико-географическое	Административно-территориальное	Экономическое
Русская равнина Урал Кавказ Западная Сибирь Восточная Сибирь Дальний Восток Горы юга Сибири	республика край автономных округ автономная область областей города федерального значения	Европейский Север Европейский Юг Центральный Центрально-Чернозёмный Волго-Вятский Северо-Западный Поволжский Уральский Западная Сибирь Восточная Сибирь Дальний Восток



# Правила выделения районов

Экономические районы – территории, которые отличаются своей специализацией. Отрасли специализации можно определить при помощи формулы:  $K = P/N$

Территория одной области не может относиться к разным экономическим районам



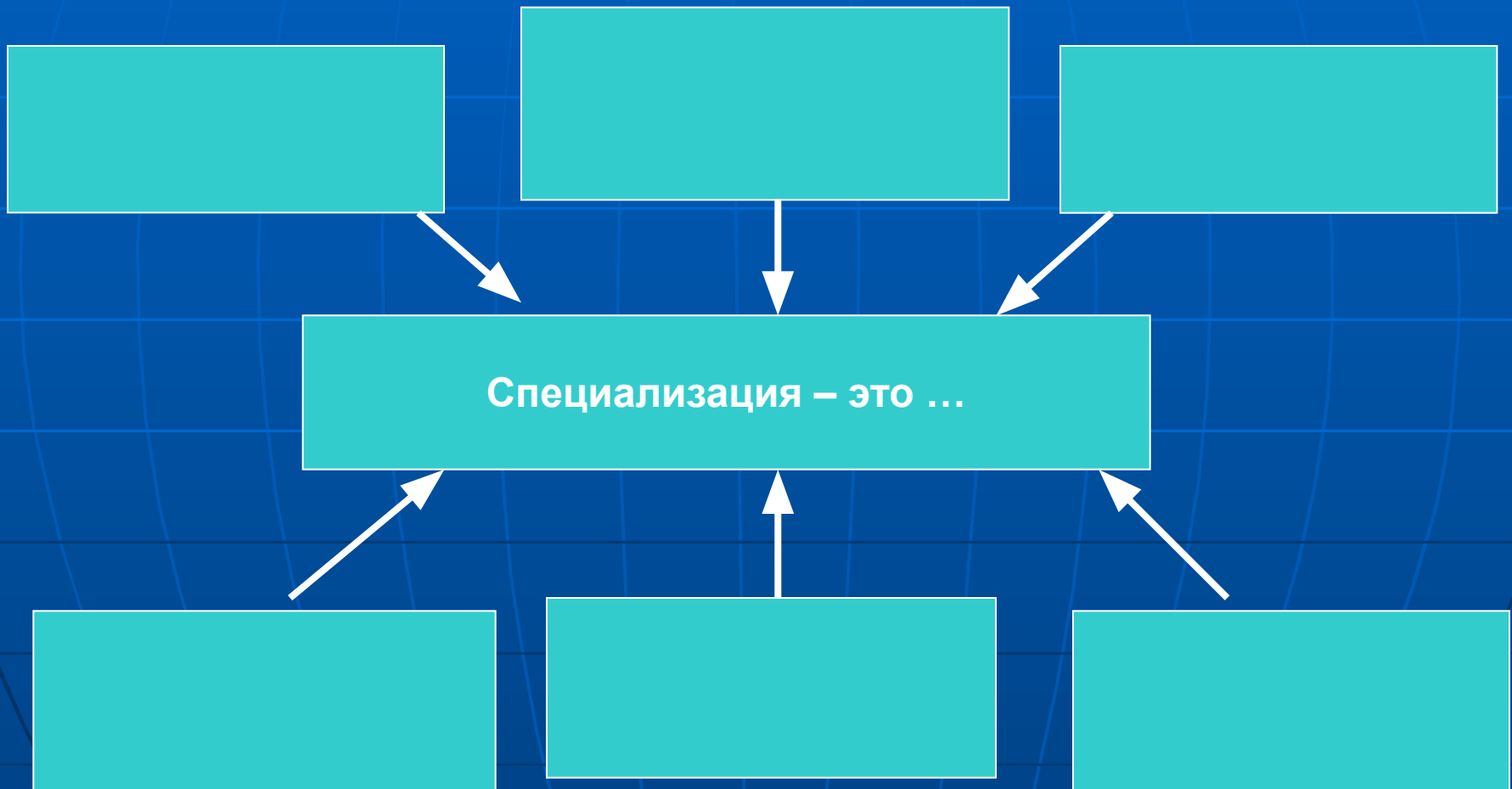
# Задания для работы в группах

- Задание № 1 – Макрорегионы России
- Задание №2 –Условия специализации
- Задание №3 – Схема расположения районов
- Задание №4 – Ранг соседства



## Задание №2

Для развития отраслей специализации необходимо несколько условий. Сформулируйте их, заполнив рамки.



# Задание №3.

Схема изображает взаиморасположение российских районов. Надпишите их.

