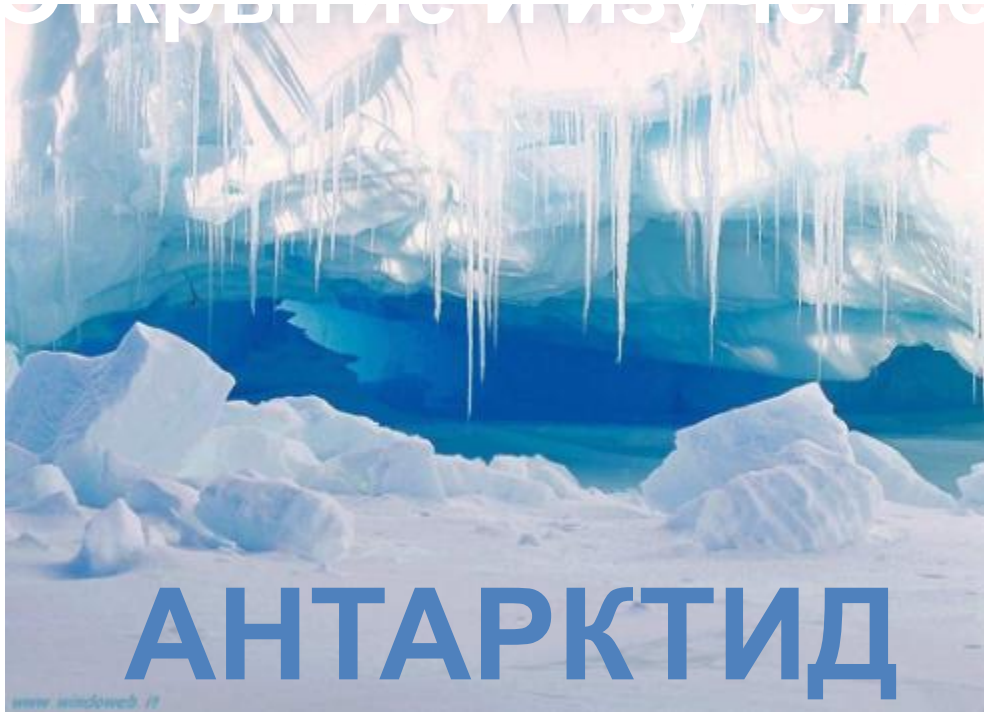


Открытие и изучение

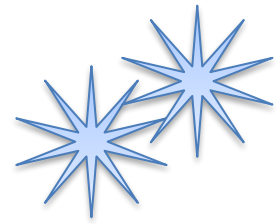


АНТАРКТИД

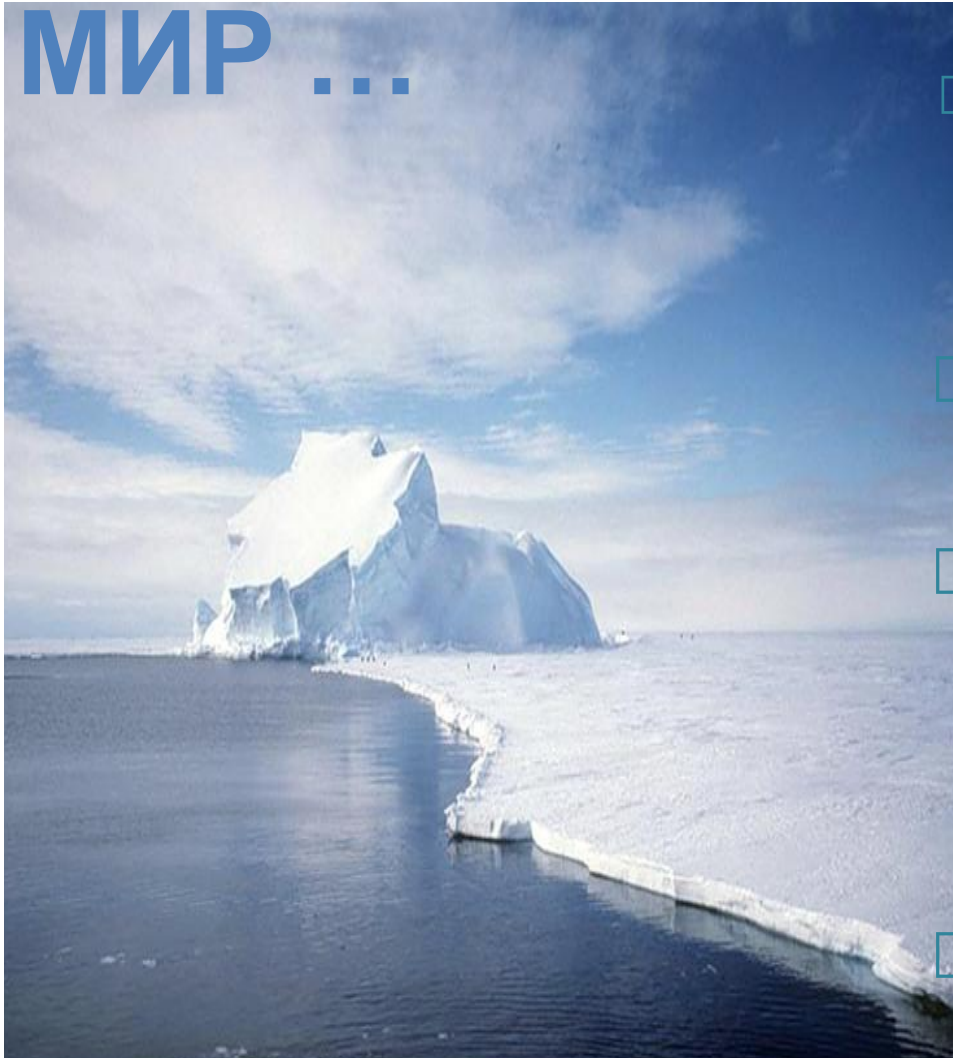
А



ПРЕДСТАВЬТЕ СЕБЕ



МИР ...



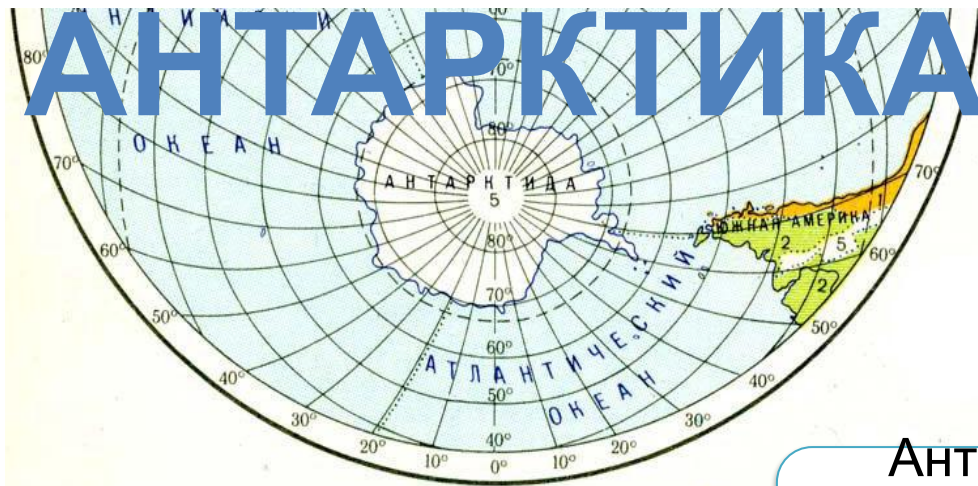
- в котором всего два цвета: белый цвет снега и голубой - льда и неба
- в котором нет людей, нет птиц и животных
- в котором почти космический холод, в сочетании с недостатком кислорода
- в котором нет ни каких звуков, кроме свиста ветра

ЭТО

АНТАРКТИДА



АНТАРКТИКА



Южная полярная область называется Антарктика. Она включает материк с прилегающими островами и южные части омывающих его океанов.

Антарктика от греческого «анти» - против и «арктос» - северный, т.е. лежащая против северной полярной области.

Площадь Антарктиды 14,4 млн.км²

В Антарктиде четыре полюса:

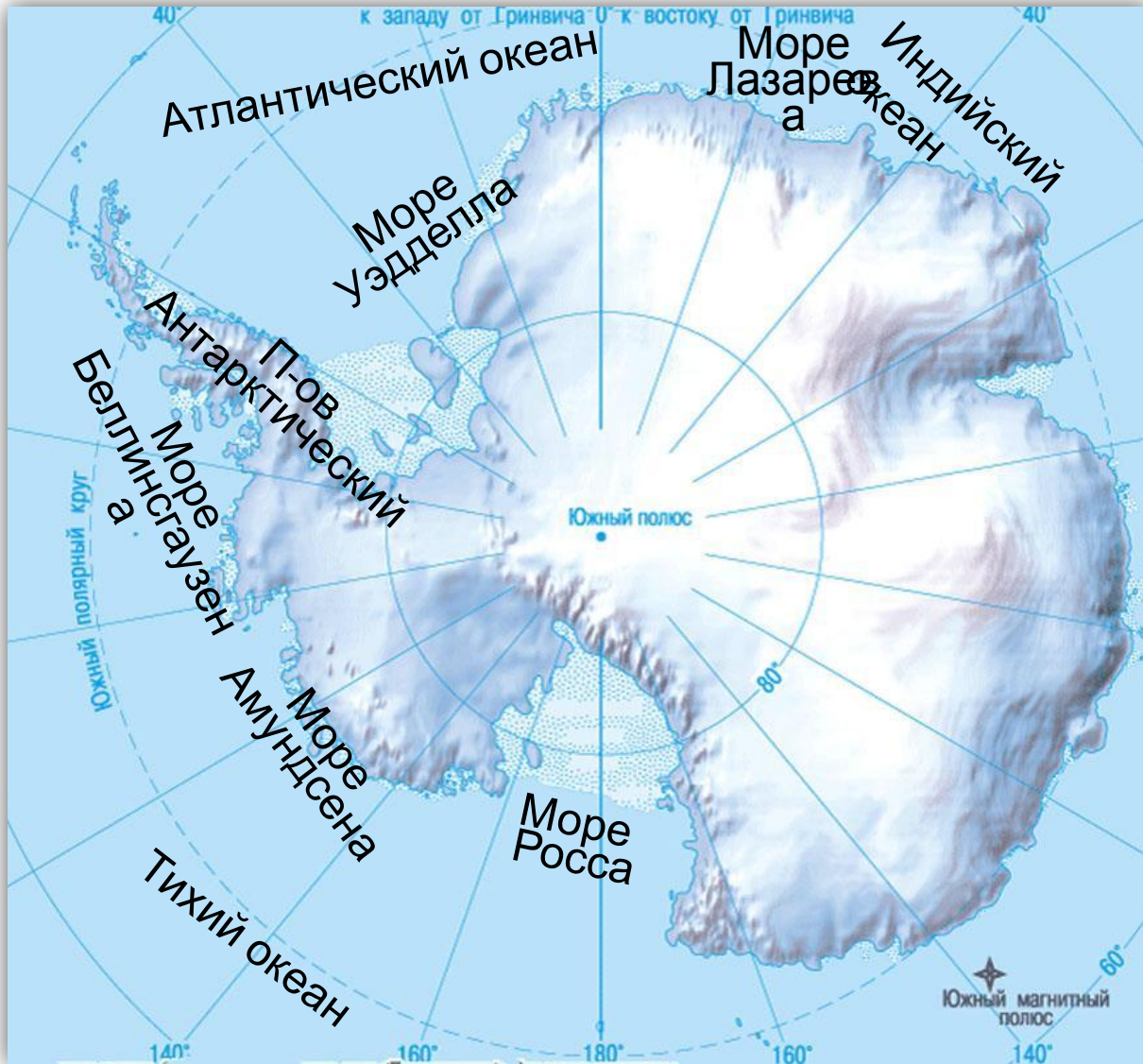
- географический Южный
- магнитный
- полюс холода
- полюс ветров



В сторону Южной Америки тянется длинный и узкий Антарктический полуостров, северная оконечность которого, **мыс Сифре** – самая северная точка Антарктиды.



Береговая линия



Береговая линия изрезана слабо, она постоянно меняется. Край антарктического ледника подтаивает, разрушается волнами, откалываются айсберги. В результате очертания материка постоянно меняются.

Океаны

Моря

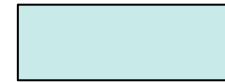
Полуостров



Климатические пояса Антарктиды



Антарктический пояс



Субантарктический
пояс



Умеренный пояс



"...мы знали, на что идем и ни о чем не жалеем!" *(Из дневника Р. Скотта)*

Еще в давние времена люди считали, что в южной полярной области лежит большая, никем не изведанная земля. Отважные моряки отправлялись в путь к Южному полюсу. В поисках таинственной земли они открыли немало островов, но увидеть загадочный материк никому не удавалось.

В поисках Южного материка

Открытие Антарктиды

К южному полюсу

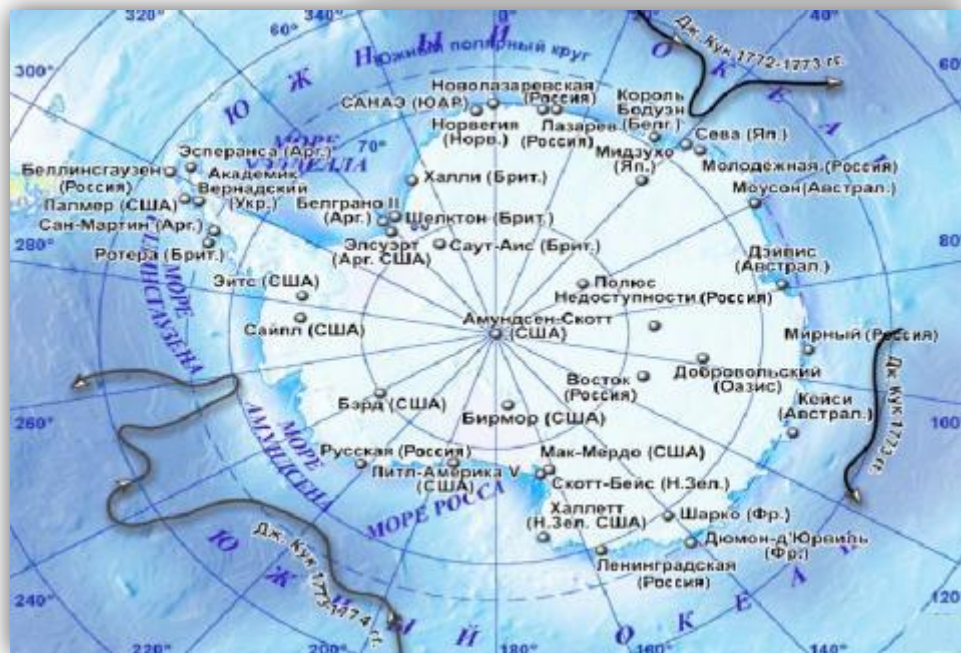
Современное изучение материка

Статус Антарктиды



Джеймс Кук

В 1773-1774 годах достичь южного материка пытался английский капитан Джеймс Кук. Он дошел до 71° ю. ш., где столкнулся с непроходимыми льдами. «Земля, находящаяся на юге никогда не будет исследована». Этим высказыванием он отодвинул изучение Антарктиды почти на 50



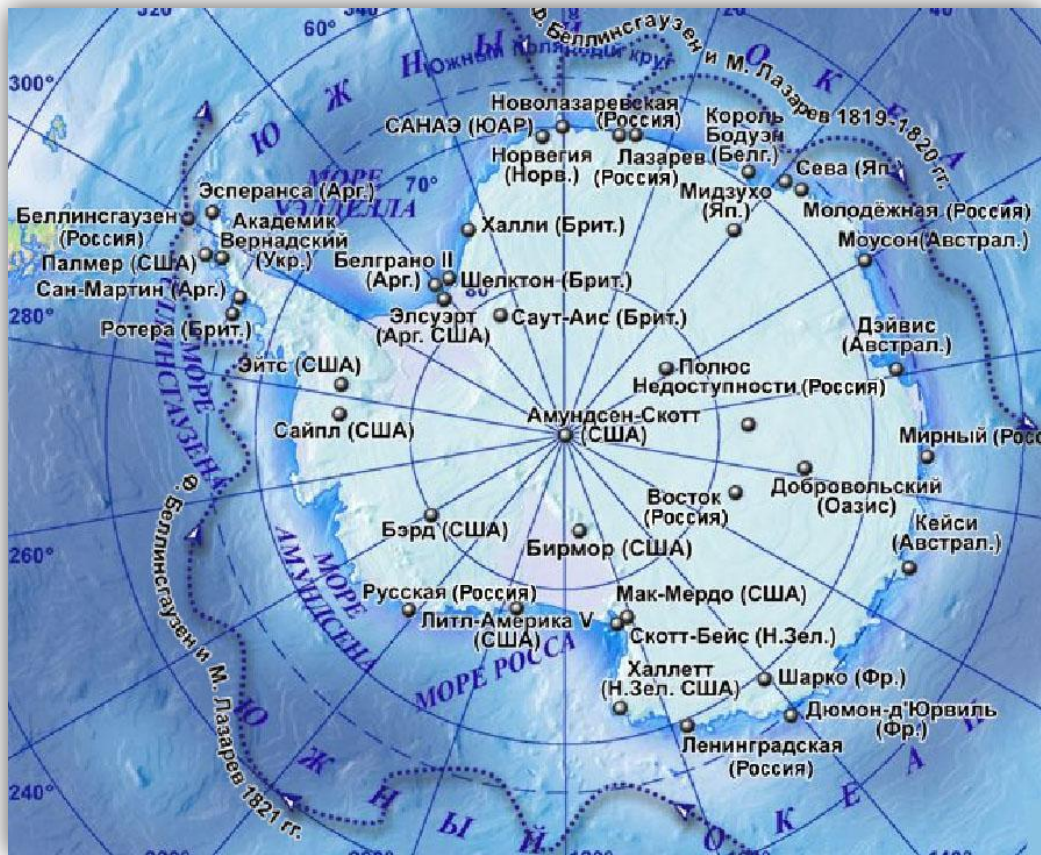
Открытие Антарктиды



В 1819 г. после длительной и тщательной подготовки из Кронштадта отправилась в дальнее плавание южная полярная экспедиция в составе двух военных шлюпов - «Восток» и «Мирный». Первым командовал Ф. Ф. Беллинсгаузен, вторым - М. П. Лазарев. Экипаж судов состоял из опытных, бывалых моряков.

В 27 января 1820 года в судовом журнале русской экспедиции была сделана запись о том, что обнаружена новая земля, названная Антарктидой.





Беллинсгаузен и Лазарев не только дали Южной земле имя, но и совершили вокруг нее кругосветное плавание, доказав, что это отдельный материк, а не продолжение уже известных земель. Всего плавание продолжалось 750 дней.

Настойчивость мореплавателей помогла добиться отличных результатов: были открыты 28 островов в южных морях и неизвестный до того берег материка.



• Руаль Амундсен



не дойдя всего 20
км до очередного
склада с
продуктами и
топливом.

Антарктические научные станции



С середины XX века началось изучение Антарктиды. На континенте разными странами создаются многочисленные постоянные базы, круглый год ведущие метеорологические, гляциологические и геологические исследования. Всего действует около 45 круглогодичных научных станций.



Человек в Антарктиде

Из-за суровости климата в Антарктиде нет постоянного населения. Однако там расположены научные станции. Временное население Антарктиды колеблется от 4000 человек летом (россиян около 150) до 1000 человек зимой (россиян около 100).

Статус Антарктиды.

В соответствии с конвенцией об Антарктике:

- ❑ Антарктида не принадлежит ни одному государству.
- ❑ Разрешена только научная деятельность.
- ❑ Размещение военных объектов, а также заход боевых кораблей и вооружённых судов южнее 60-го градуса южной широты запрещены.
- ❑ В 1980-е годы Антарктиду объявили безъядерной зоной.
- ❑ Сейчас участниками договора являются 28 государств и десятки стран-наблюдателей.



Практикум по теме «ГП. Открытие и изучение Антарктиды»



На контурной карте подписать элементы береговой линии:

Океаны

Моря

Полуостров

Пролив

Крайние точки



Вопросы по теме

«ГП. Открытие и изучение Антарктиды»

1

Антарктика.

2. По

В трех полушариях: западном, восточном и южном.

• В каких полушариях расположена Антарктида?

3. На

Антарктида имеет только крайнюю северную точку - мыс Сифре.

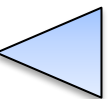
• Кто открыл Антарктиду?

4. Кто

Русские мореплаватели Ф.Ф. Беллинсгаузен и М.П. Лазарев в 1820 году.

5

Руаль Амундсен в 1911г.



Тесты по теме

«ГП. Открытие и изучение Антарктиды»

1. По площади материк занимает:
А. Второе место Б. Четвертое место
В. Пятое место Г. Шестое место
2. Первым достиг Южного полюса:
А. Р. Амундсен Б. Р. Скотт В. Р. Пери Г. Д. Кук
3. Океан, который не омывает берега Антарктиды:
А. Тихий Б. Северный Ледовитый
В. Атлантический Г. Индийский
4. Антарктида была открыта :
А. 1774 год Б. 1820 год В. 1895 год Г. 1911 год
5. Антарктида принадлежит государству:
А. США Б. Россия В. Норвегия Г. Никакому



1. По площади материк занимает:
А. Второе место Б. Четвертое место
В. Пятое место Г. Шестое место
2. Первым достиг Южного полюса:
А. Р. Амундсен Б. Р. Скотт В. Р. Пери Г. Д. Кук
3. Океан, который не омывает берега Антарктиды:
А. Тихий **Б. Северный Ледовитый**
В. Атлантический Г. Индийский
4. Антарктида была открыта :
А. 1774 год **Б. 1820 год** В. 1895 год Г. 1911 год
5. Антарктида принадлежит государству:
А. США Б. Россия В. Норвегия **Г. Никакому**



Задания по теме

«ГП. Открытие и изучение Антарктиды»

Задание 1. Используя текст учебника, заполнить таблицу «История открытия и исследования Антарктиды»

Исследователи, экспедиции	Дата	Достижения
Джеймс Кук	Вторая половина 18 века	Несколько раз пересек Южный полярный круг
Беллинсгаузен Ф.Ф. , Лазарев М. П.	1820г	Открыли материка Антарктиду
Руаль Амундсен	1911г	Дошел до Южного полюса
Роберт Скотт	1912г	Дошел до Южного полюса
Международный геофизический год (МГГ)	1957-1958гг.	Двенадцать государств мира совместно изучали материк

Проверка



Задание 2. Выбрать правильный ответ

Да

Нет

- | | Да | Нет |
|---|-----------------------|-----------------------|
| 1 Почти весь материк расположен в пределах Южного полярного круга. | <input type="radio"/> | <input type="radio"/> |
| 2 Из всех материков к Антарктиде ближе всех находится Австралия. | <input type="radio"/> | <input type="radio"/> |
| 3 Экспедиции Амундсена и Скотта первыми побывали на Южном полюсе. | <input type="radio"/> | <input type="radio"/> |
| 4 От Южной Америки Антарктида отделена проливом Дрейка. | <input type="radio"/> | <input type="radio"/> |
| 5 Название Антарктида» в переводе с греческого языка означает «северный». | <input type="radio"/> | <input type="radio"/> |
| 6 Антарктида омывается водами двух океанов. | <input type="radio"/> | <input type="radio"/> |
| 7 Антарктида не принадлежит ни одному государству. | <input type="radio"/> | <input type="radio"/> |
| 8 На территории Антарктиды расположены пять российских станций. | <input type="radio"/> | <input type="radio"/> |

Проверка.

Щелкнуть по овалу, если ответ правильный – овал изменит цвет.

