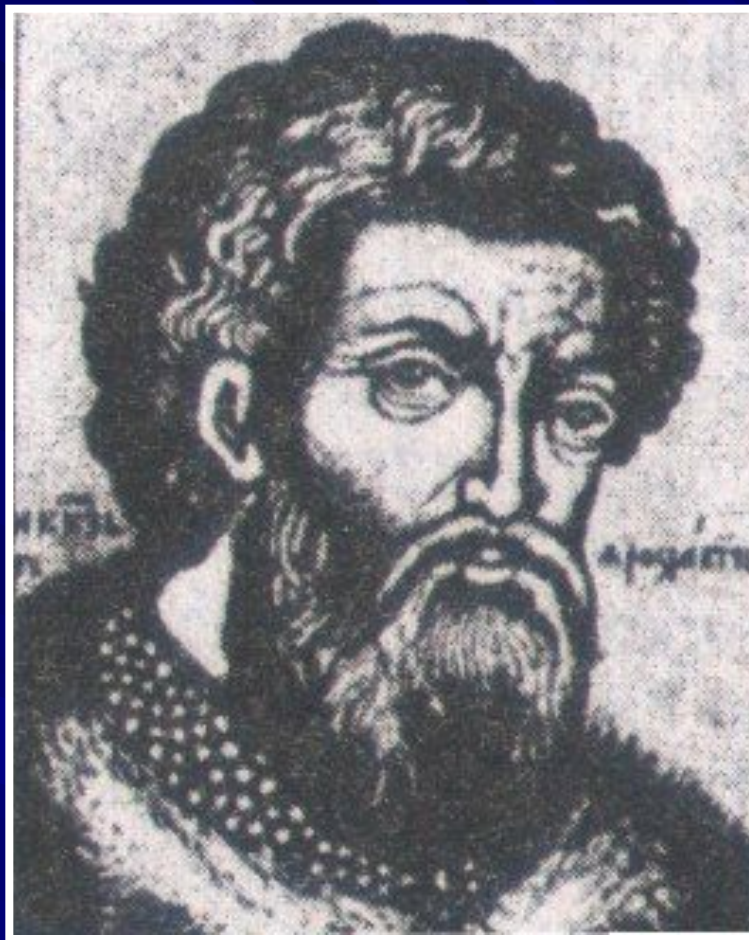
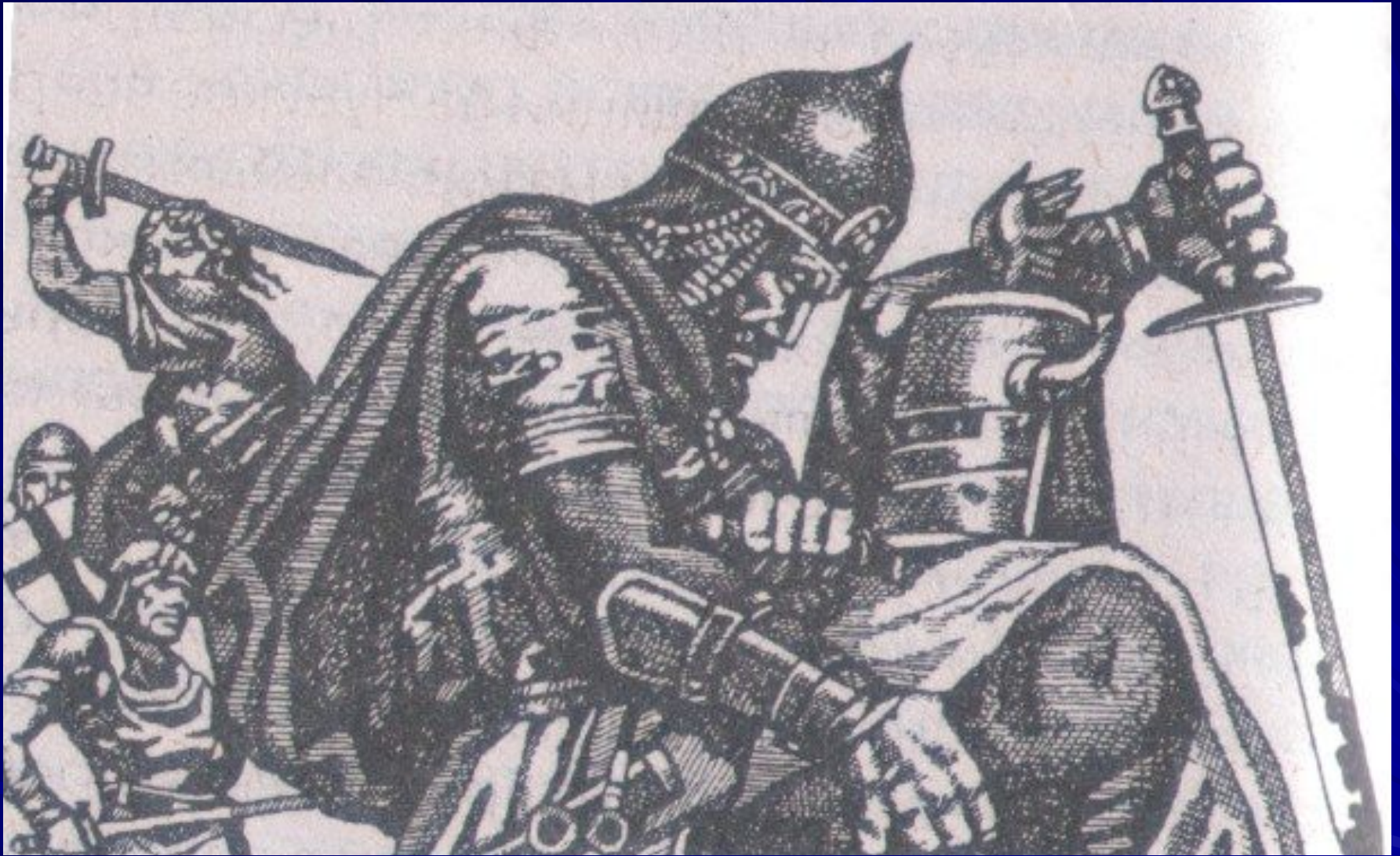


**ВЕЛИКИЕ
ПОЛКОВОДЦЫ
РОССИИ**



Александр Невский (1220-1253 г.)

Русский полководец, Великий князь владимирский. Победил шведов (Невская битва, 1240 г.) и немецких рыцарей Ливонского ордена (ледовое побоище, 1242г.). Канонизирован Русской Православной Церковью.



Ледовое побоище



Дмитрий Донской (1350-1389 г.)

**Выдающийся русский полководец, Великий князь
московский и владимирский, возглавил и разгромил
войска Золотой Орды (1380 г.)**



Куликовская битва



ПЕТР I ВЕЛИКИЙ

Настоящее имя – Петр Алексеевич Романов

Последний русский царь и первый российский император

**Полководец, создатель новой русской армии и флота,
основоположник русской военной школы. Участник**

Северной войны и победитель Полтавского сражения.

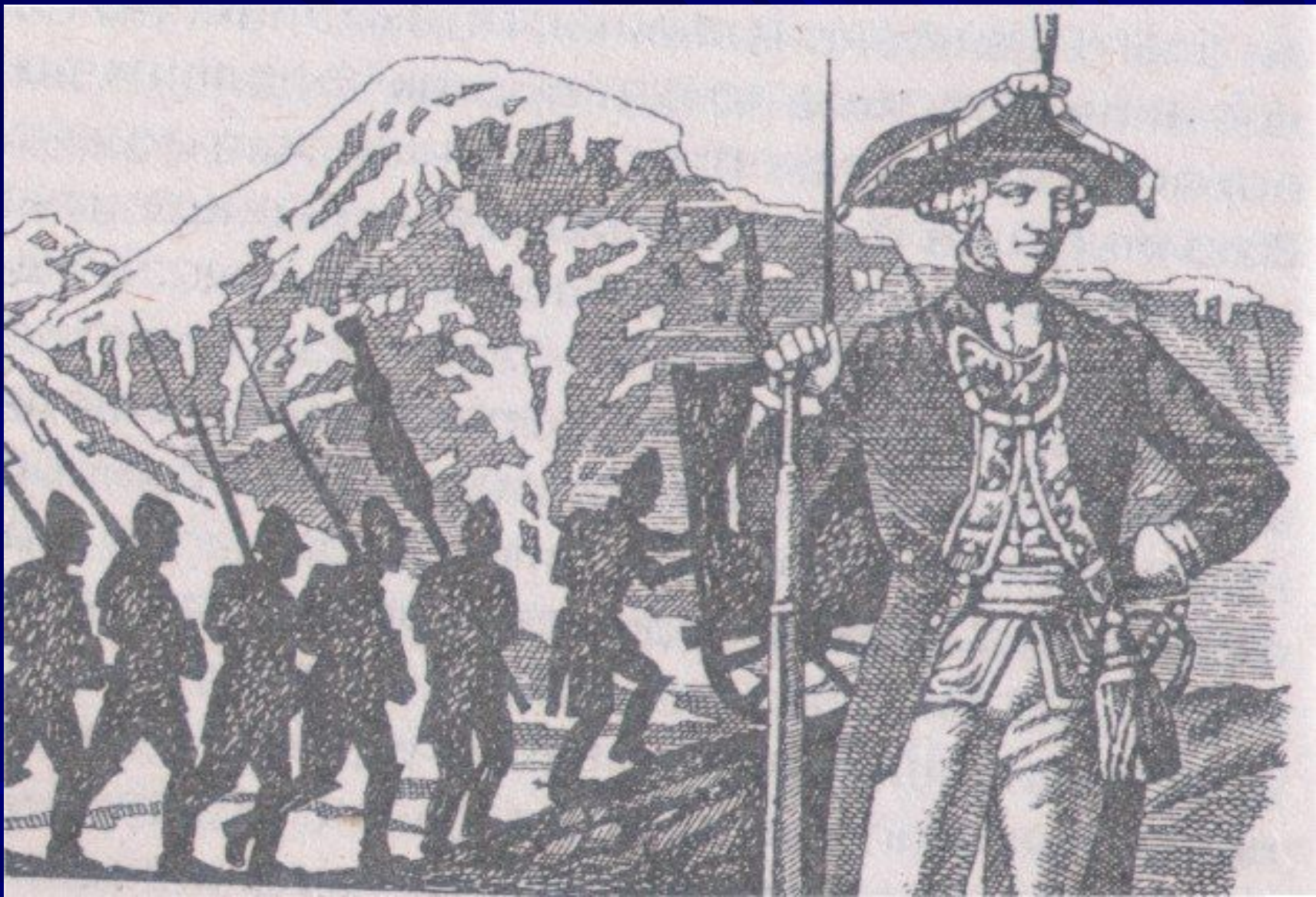


ПЕТР I на коне



Суворов Александр Васильевич (1730-1800)

Выдающийся русский полководец, генерал-фельдмаршал австрийской и генералиссимус русской армии, князь Италийский, граф Рымникский, граф Священной Римской империи. Участник многих военных походов и компаний.

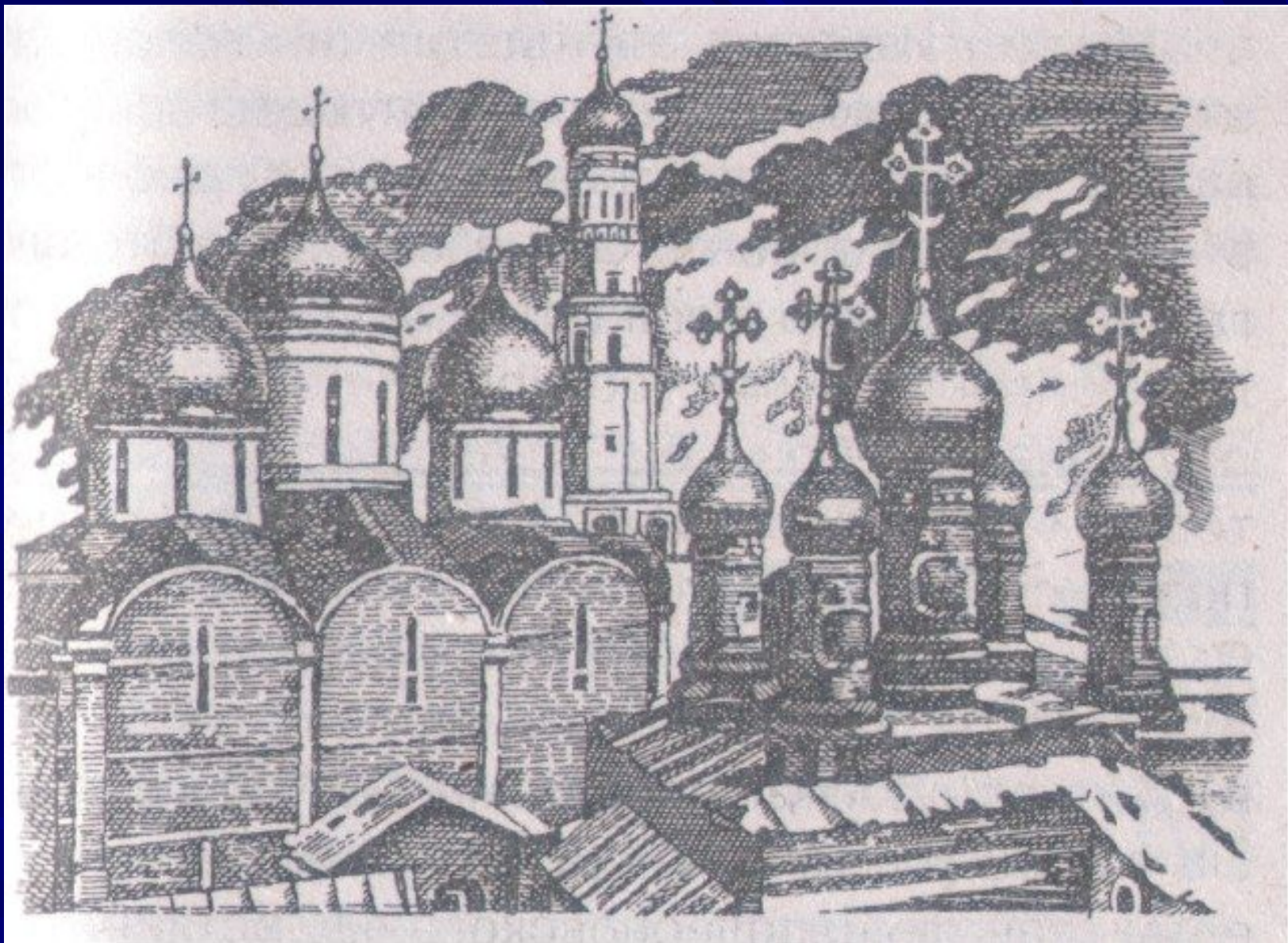


Швейцарский поход

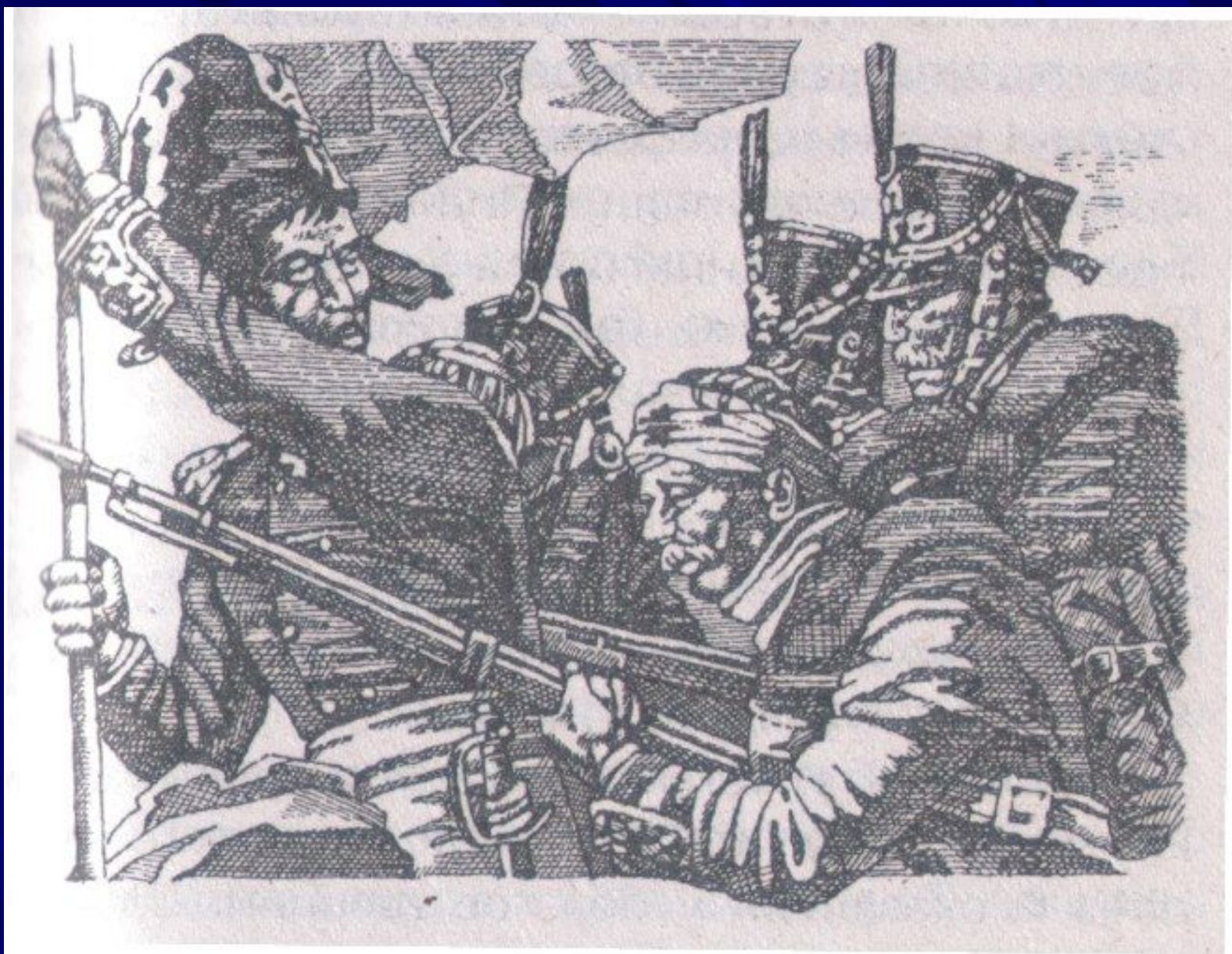


Кутузов Михаил Илларионович (1745-1813)

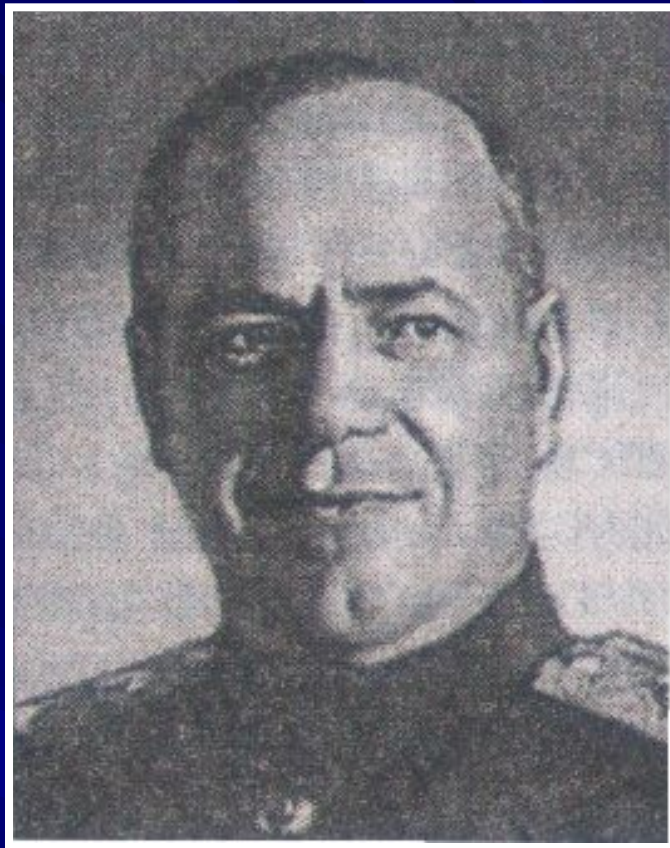
**Великий русский полководец, генерал-фельдмаршал.
Участник трех русско-турецких и Отечественной войн,
главнокомандующий всеми русскими армиями (1812-1813)**



Пожар в Москве



**Конница Мюрата оказалась бессильной
против русской пехоты**



**Жуков Георгий Константинович
(1896-1974)**

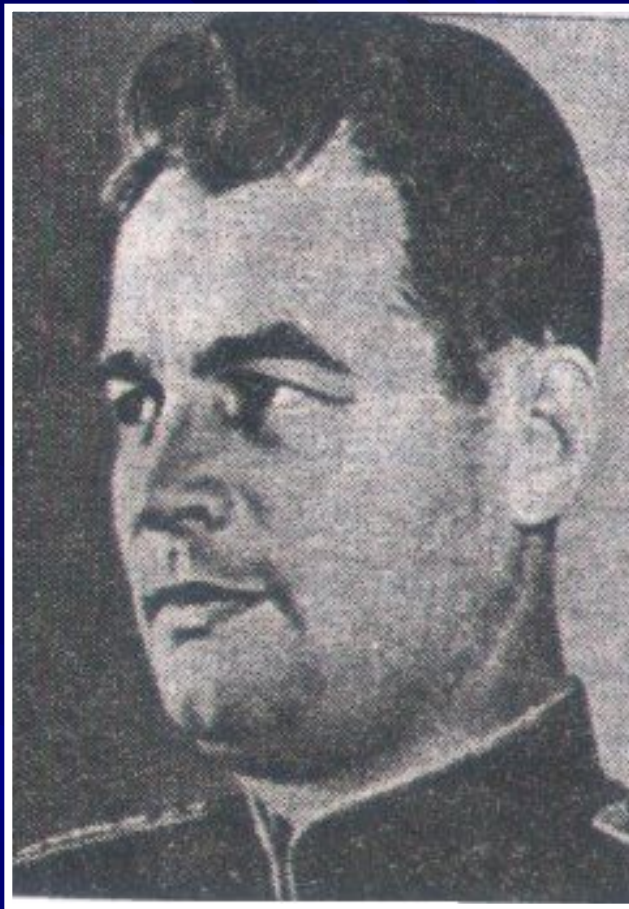
**Выдающийся полководец, Маршал Советского Союза,
участник Первой мировой, Гражданской и Великой
Отечественной войн. Четырежды Герой Советского Союза.**





Рокоссовский Константин Константинович (1896-1968)

**Маршал Советского Союза (1944), и Маршал Польши.
Участник Гражданской войны, конфликта на Китайско-
Восточной железной дороге и Великой Отечественной
войн. Дважды Герой Советского Союза.**



**Черняховский Иван Данилович
(1906-1945)**

**Генерал армии, участник Великой Отечественной войны,
командующий 3-м Белорусским фронтом.
Дважды Герой Советского Союза.**