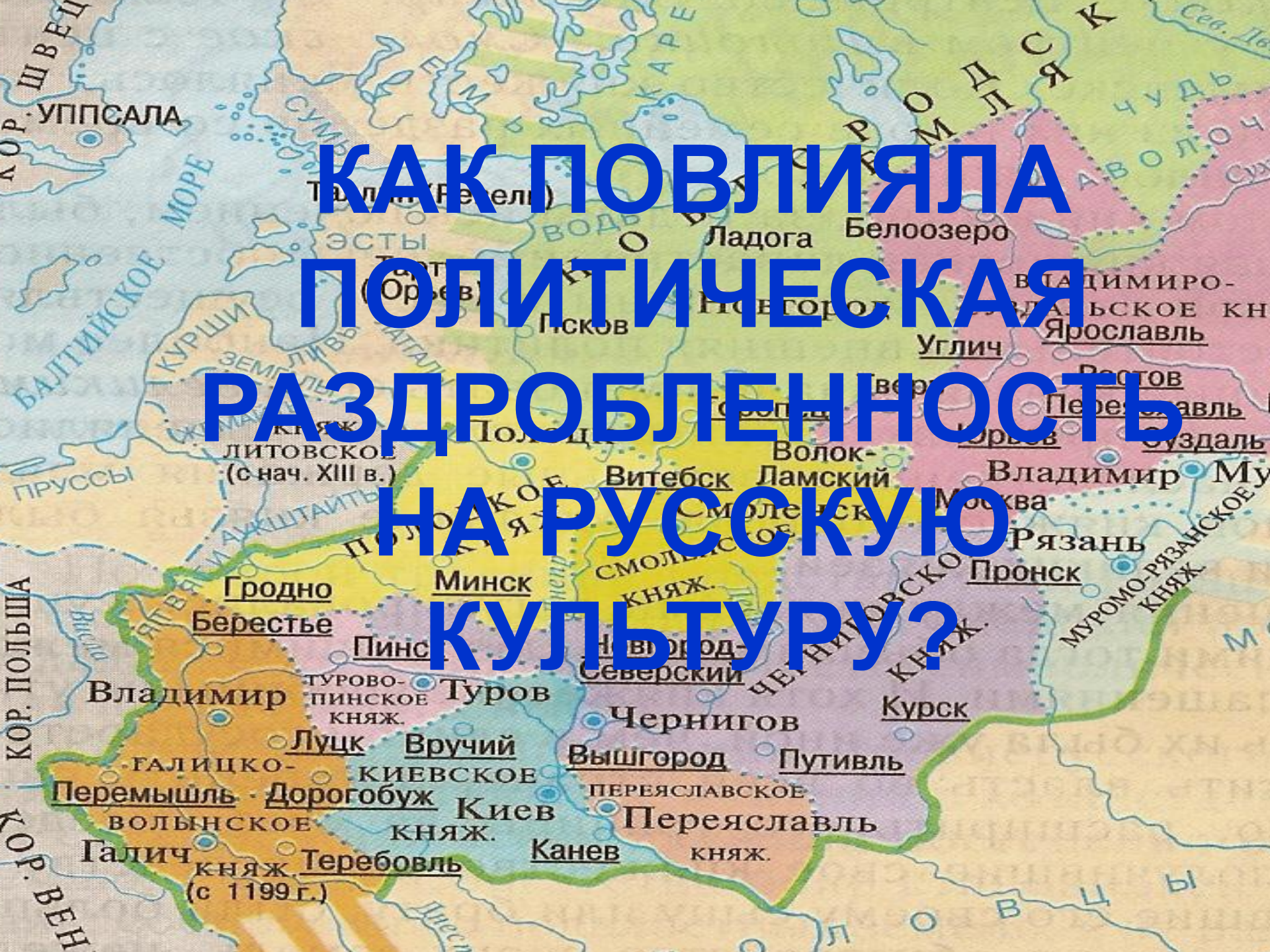
A historical painting of a Russian city, likely Novgorod, featuring a large cathedral with multiple golden domes and a river in the foreground. The scene is set in a lush, green landscape with a wooden bridge crossing the river.

**КУЛЬТУРА
РУССКИХ
ЗЕМЕЛЬ
В XII – XIII веках**

A historical map of Eastern Europe, showing various principalities and regions. The map is color-coded and includes labels for numerous cities and regions. The text is overlaid in large, bold, blue letters. The map shows the Baltic Sea to the west, the Black Sea to the south, and the Carpathian Mountains to the southwest. Major cities like Moscow, Kiev, and Novgorod are visible. The text is centered over the map, covering a large portion of the Eastern European landmass.

**КАК ПОВЛИЯЛА
ПОЛИТИЧЕСКАЯ
РАЗДРОБЛЕННОСТЬ
НА РУССКУЮ
КУЛЬТУРУ?**

Накопление научных знаний

Прочитайте текст на странице 128 и ответьте на вопросы.

1. Какими знаниями обладали русские люди в XII – XIII веках?
2. Где использовались эти знания?
3. Как объясняли русичи явления природы?
4. Как называли врачей на Руси?



Новгородская берестяная грамота

ГРАМОТА № 157

Господину Михаилу Юрьевичу бият челом хрестяне Черенщани. Чо еси, осподине, велел нам переставливати двор, а ключник нам, осподине, велит переста...

(Крестьяне Черенщане жалуются своему господину на ключника, который требует от них большей работы, чем приказал господин.)

Что можно сказать об уровне образованности на Руси?

ДЕТСКИЕ РИСУНКИ НА БЕРЕСТЕ

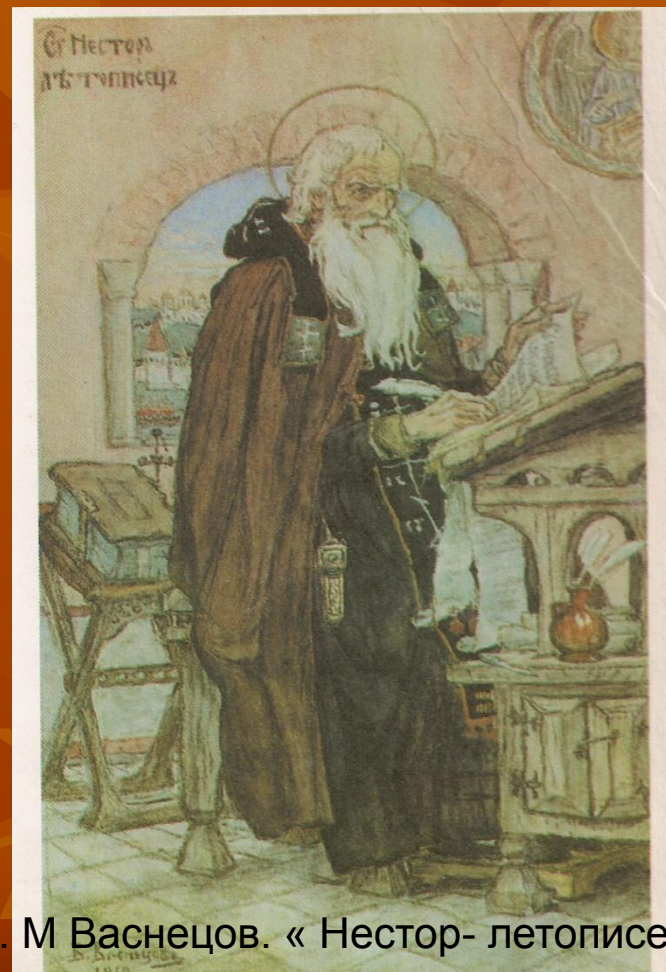


Более семисот лет пролежали берестяные листы в земле рядом с древней мостовой. На них новгородский мальчик Онфим обучался грамоте, а когда уставал – забавлялся рисованием.

Литература

1. Летописи

« Повесть
временных
лет»
XII век



В. М. Васнецов. « Нестор- летописец»

2. Поучение

« Поучение детям Владимира Мономаха»»



Работа с документом.

Какие нравственные качества людей особенно ценились в это время?

Можно ли их применить к современному человеку?

3. Слово

« Слово о полку Игореве »

Вступите, господа,
во злат
стремень...

за землю

Русскую!

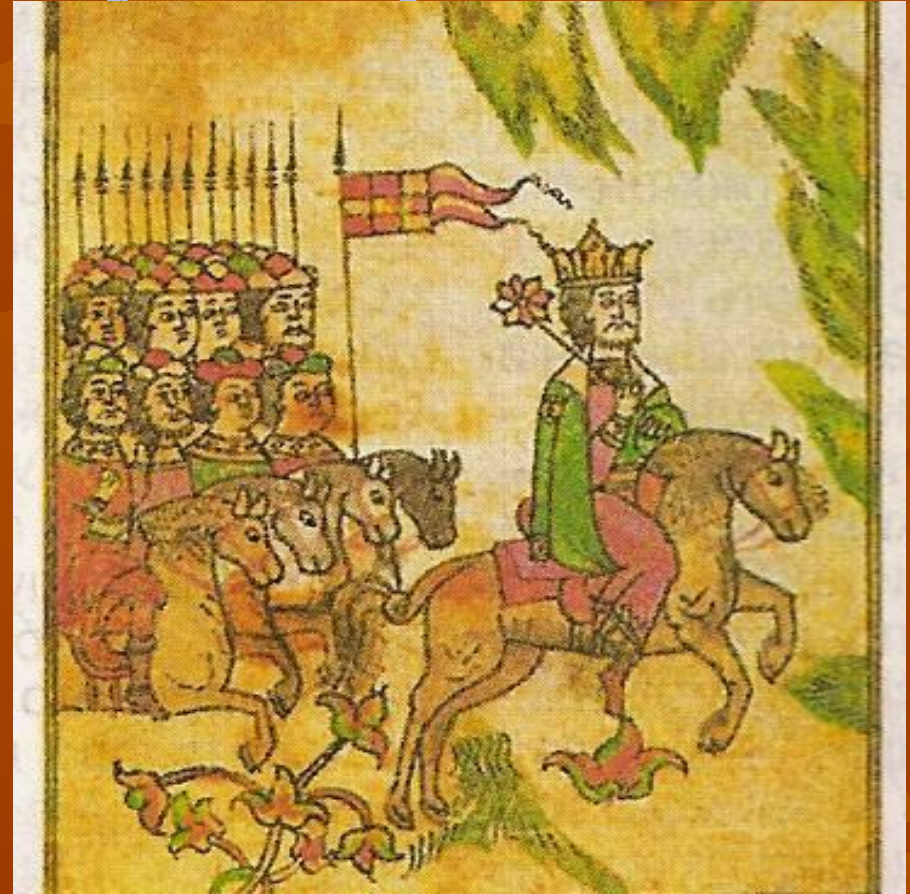
Загородите Полю

ворота

Поход на поповцев новгород-северского князя Игоря
Святославича весной 1185 года

СВОИМИ

острыми





В. Васнецов. « После побоища Игоря Святославича с половцами».

« СЛОВО О ПОГИБЕЛИ РУССКОЙ ЗЕМЛИ».

Написана во время нашествия монголо- татар во
Владими́ро – Суздальском княжестве.

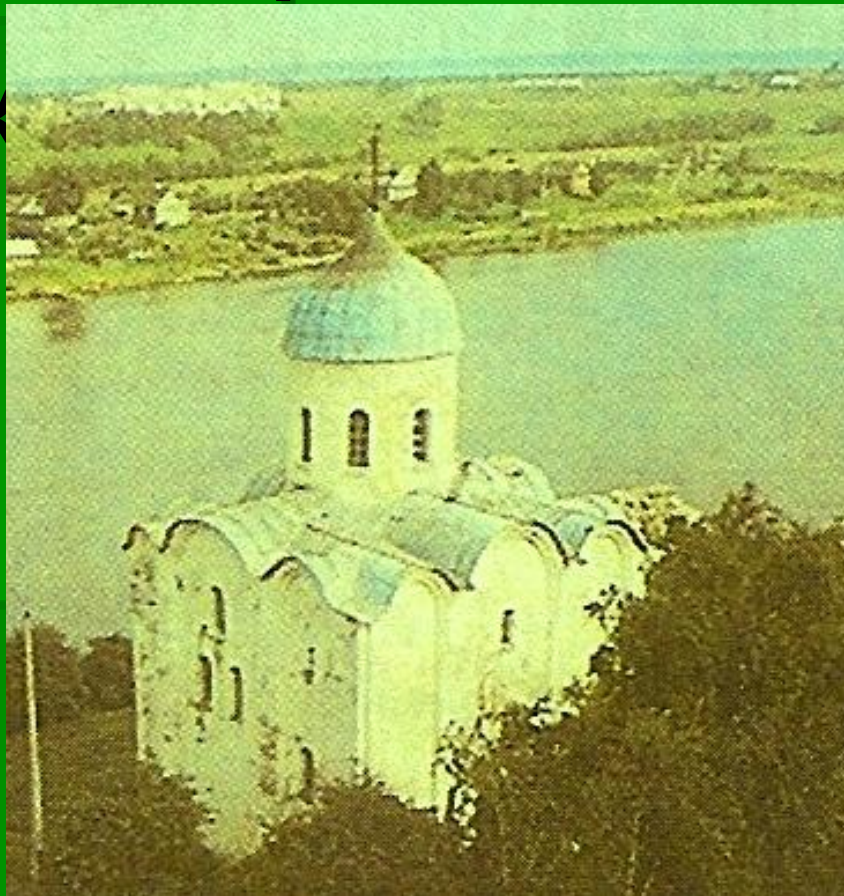
О, светло – светлая и украсно-
украшенная земля
Русская!

И многими красотами удивлена
еси...

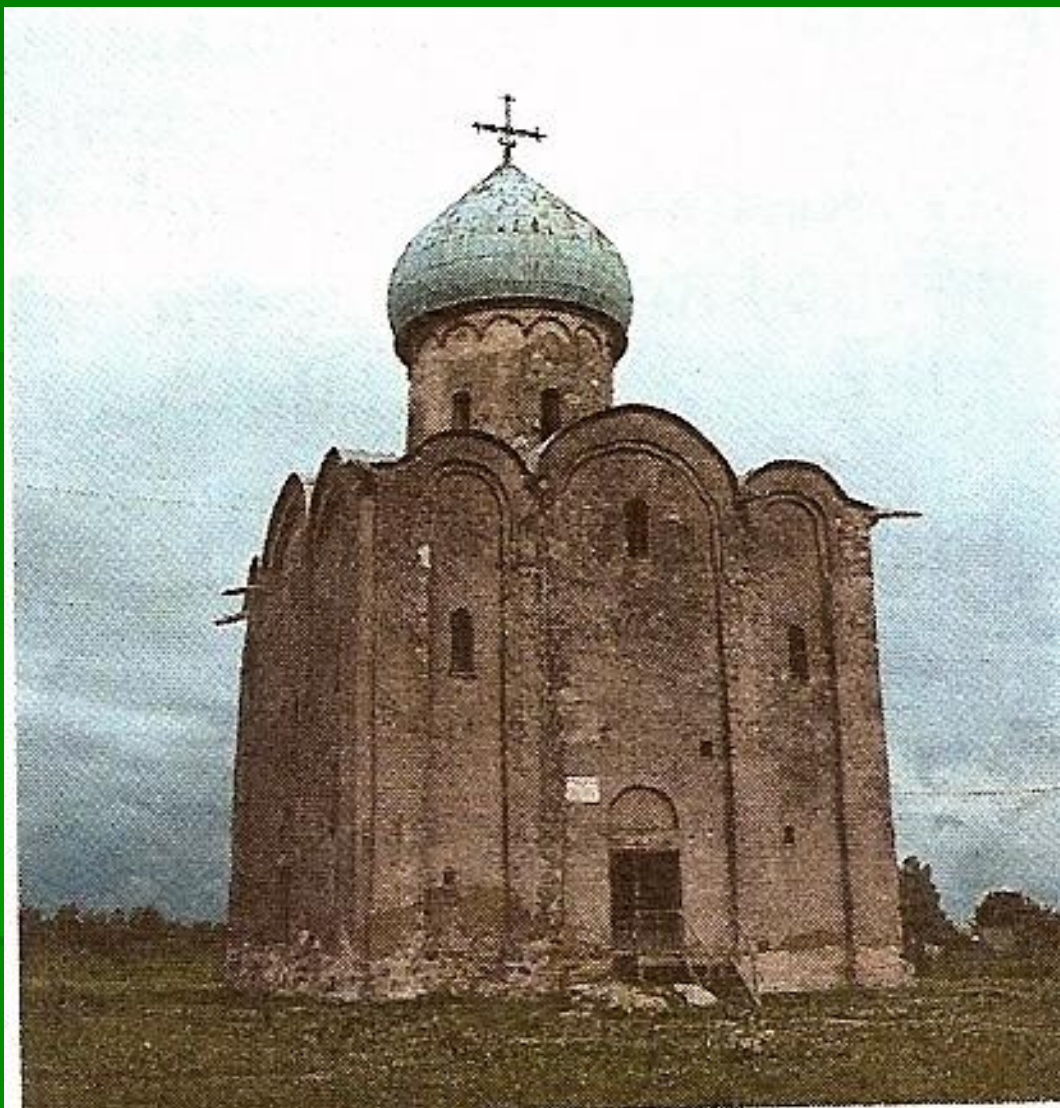
...Всего еси исполнена земля
Русская!

Зодчество Новгородская

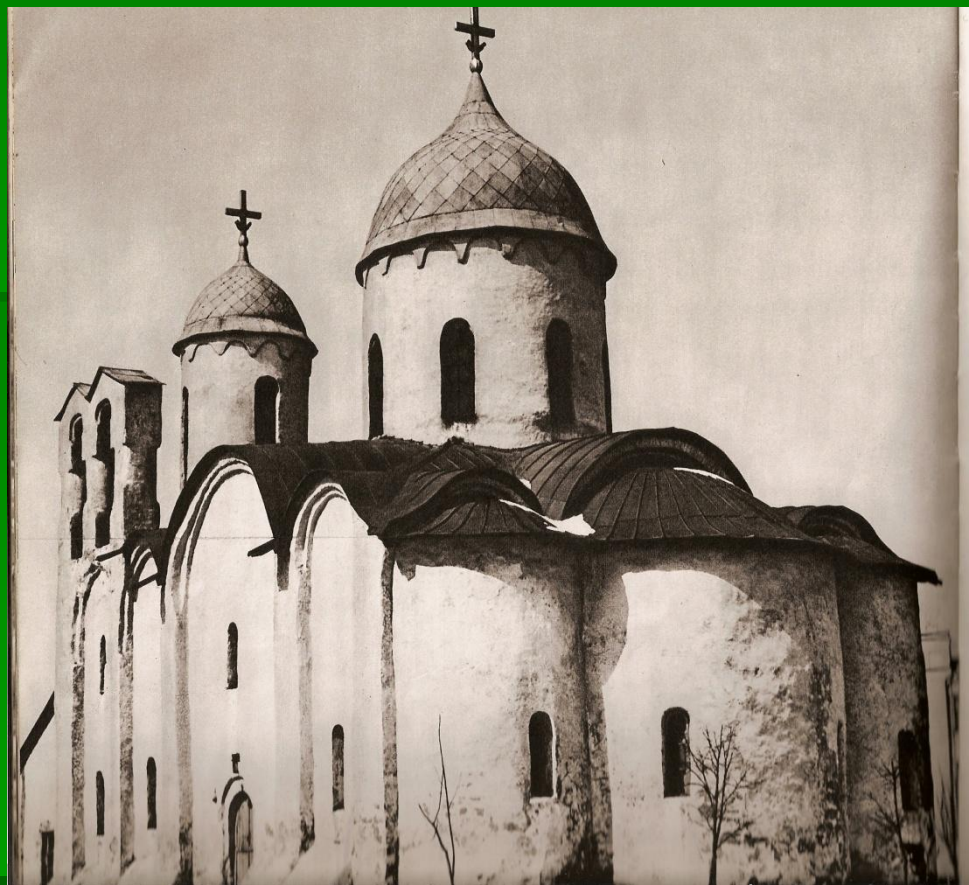
ШК



Церковь святого Георгия в Ладоге

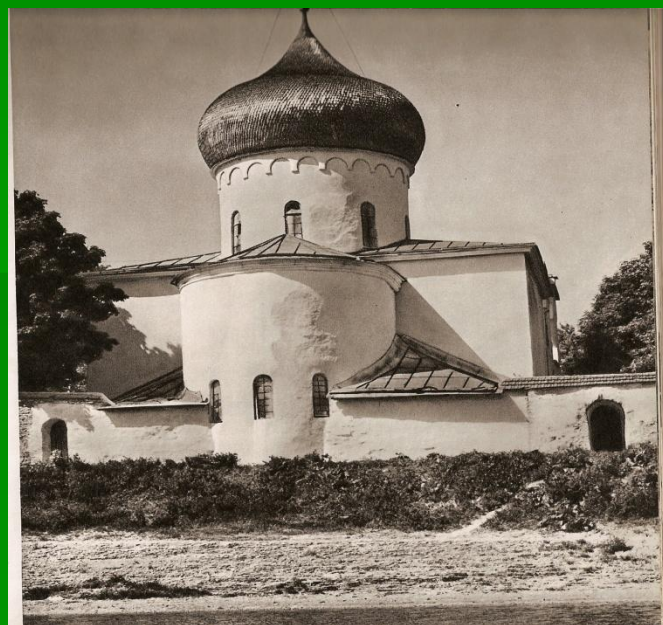
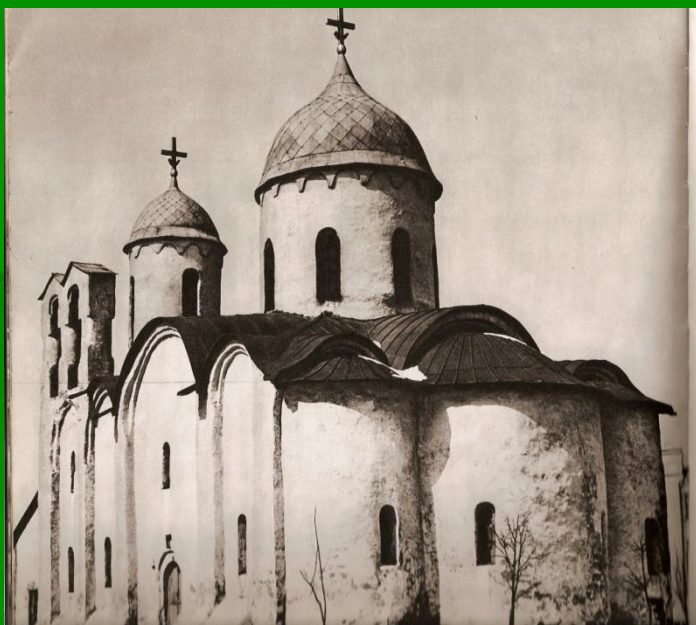
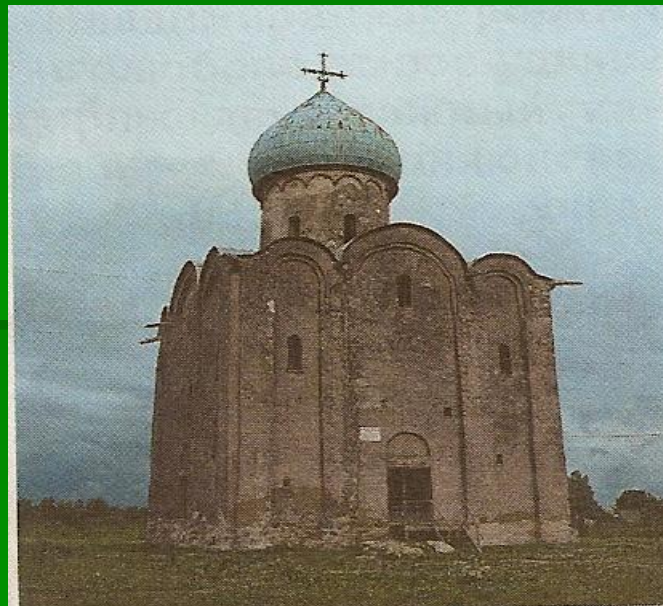
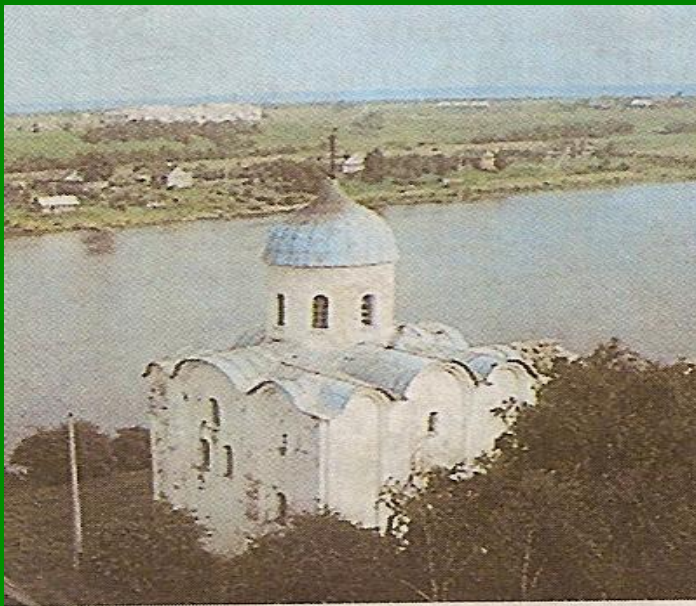


Церковь Спаса на Нередице



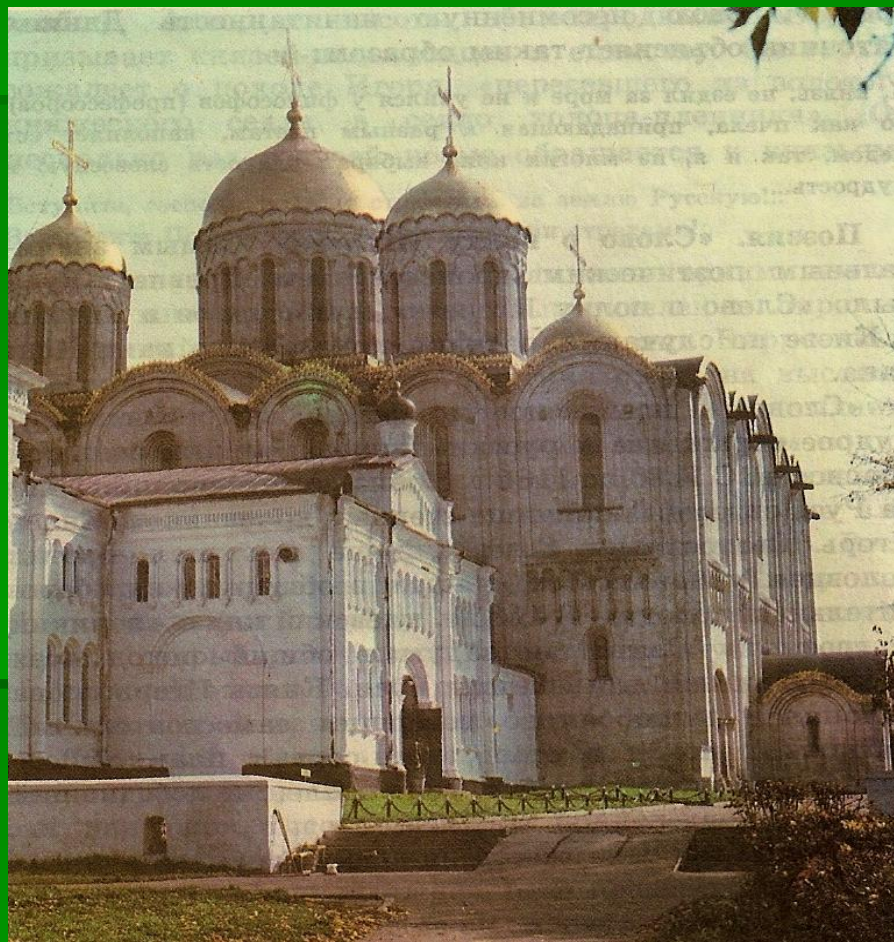
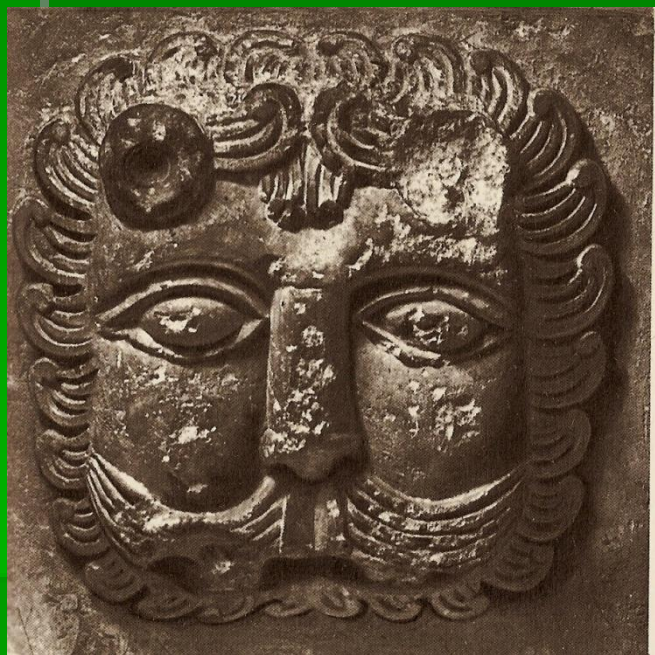
**СПАСО-ПРЕОБРАЖЕНСКИЙ
СОБОР МИРОЖСКОГО
МОНАСТЫРЯ- ПЕРВОЕ КАМЕННОЕ
СООРУЖЕНИЕ В ПСКОВЕ. 1156г.**

**СОБОР ИВАНОВСКОГО
МОНАСТЫРЯ В ПСКОВЕ. XII в.**



Определите общие черты Новгородской архитектурной ШКОЛЫ

Владимиры – Суздальская школа



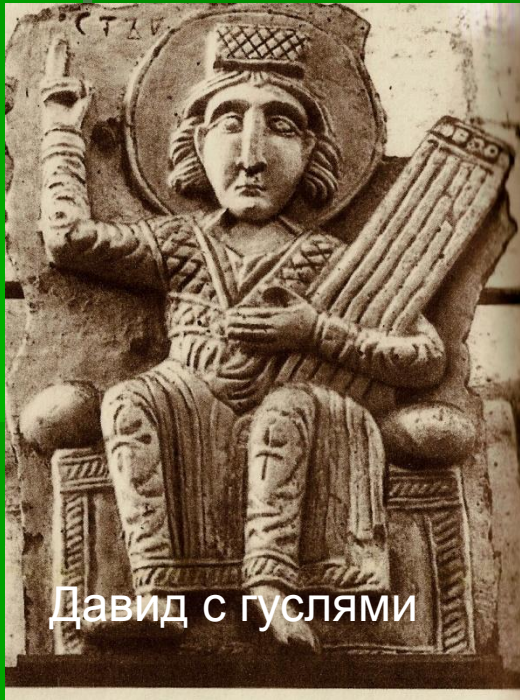
Успенский собор во Владимире. Самая высокая постройка на Руси – 32 метра.

ЗОЛОТЫЕ ВОРОТА ВЛАДИМИРА. XII век





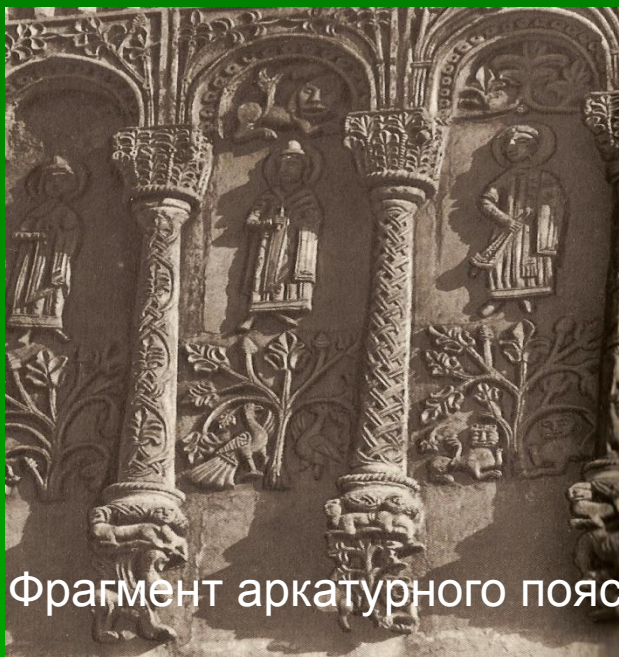
Лев – страж.



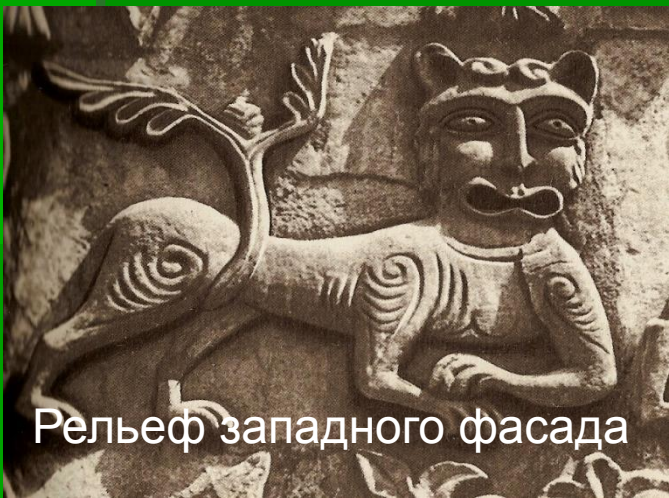
Давид с гуслями



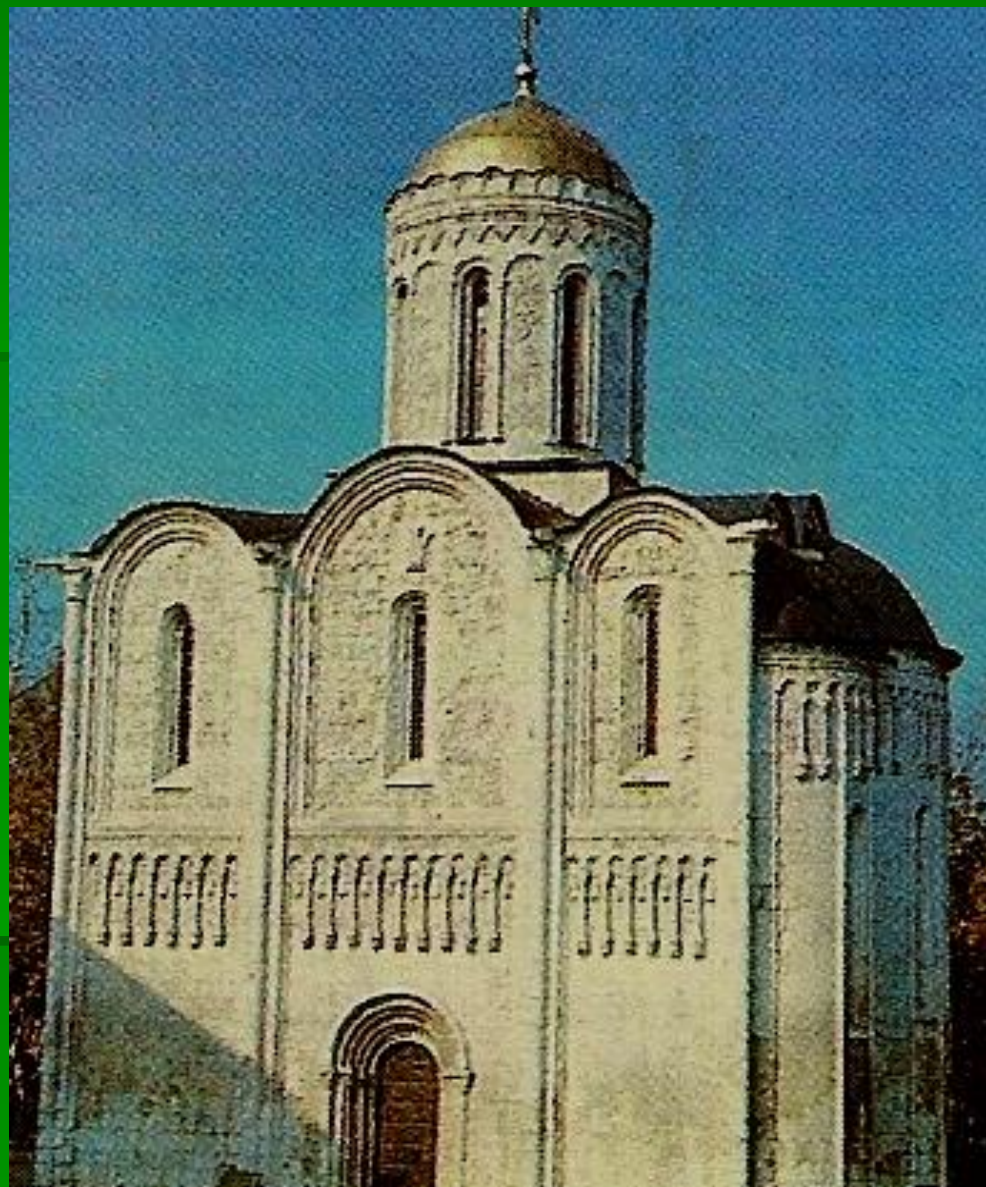
**Церковь Покрова на Нерли -
«поэма из камня». 1165 г.**



Фрагмент аркатурного пояса



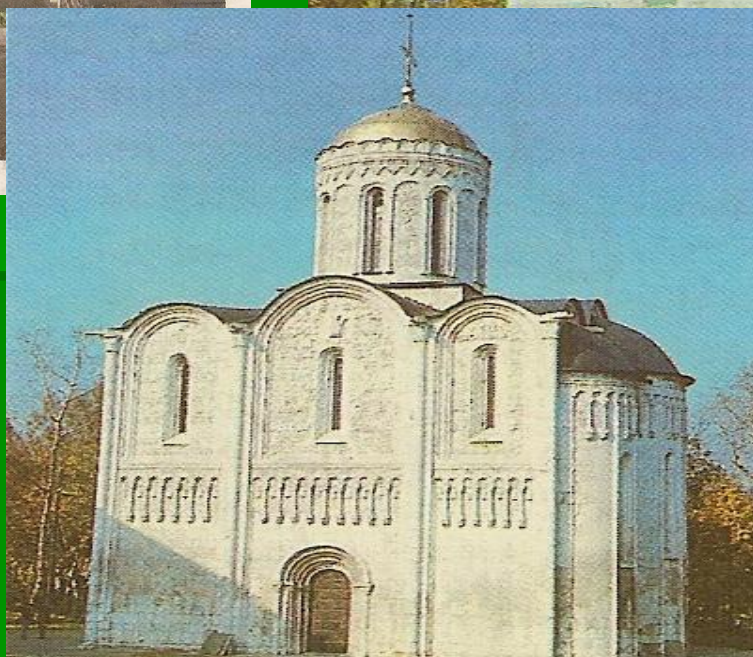
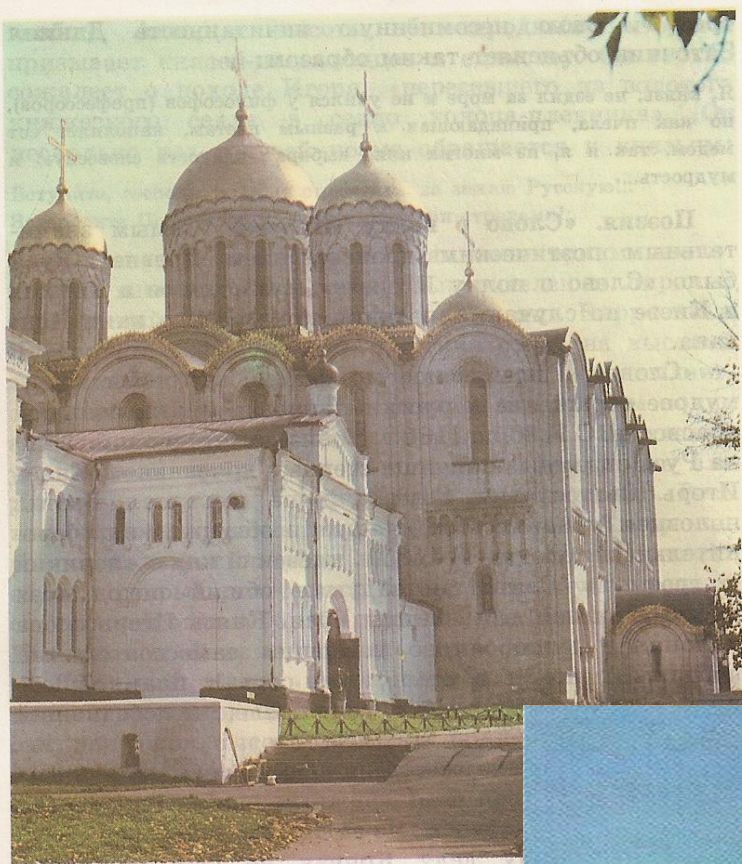
Рельеф западного фасада



Дмитриевский собор во Владимире



Резьба на стене Дмитровского собора во Владимире(более 500 фигурок вырезано на камне)



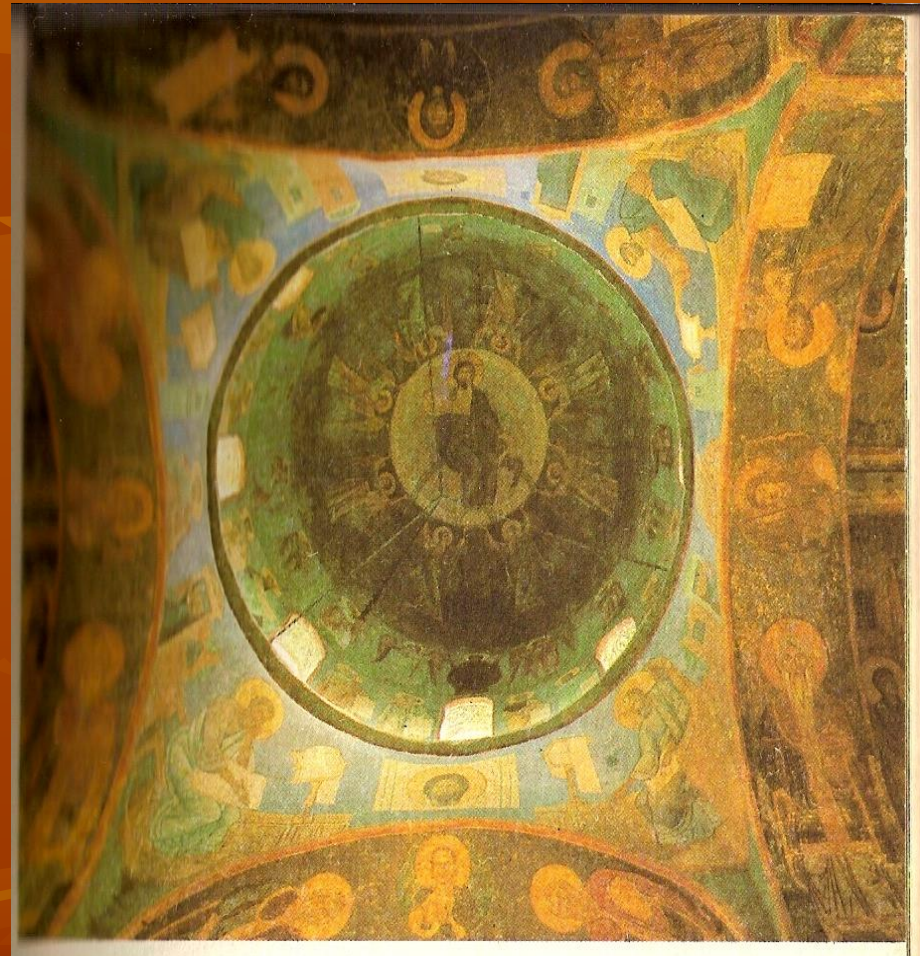
Определите общие черты Владимиро-Суздальской архитектурной школы

ЖИВОПИСЬ

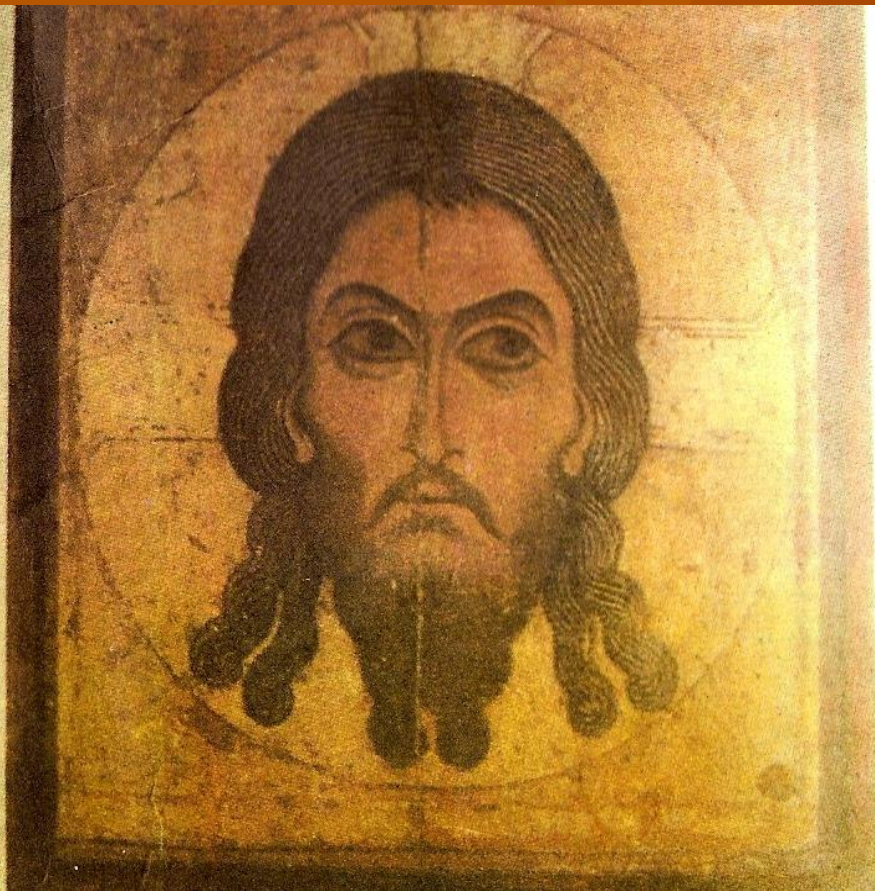
ФРЕСКИ



Фрагмент росписи
Спасо – Преображенского собора
Мирожского монастыря. Псков.



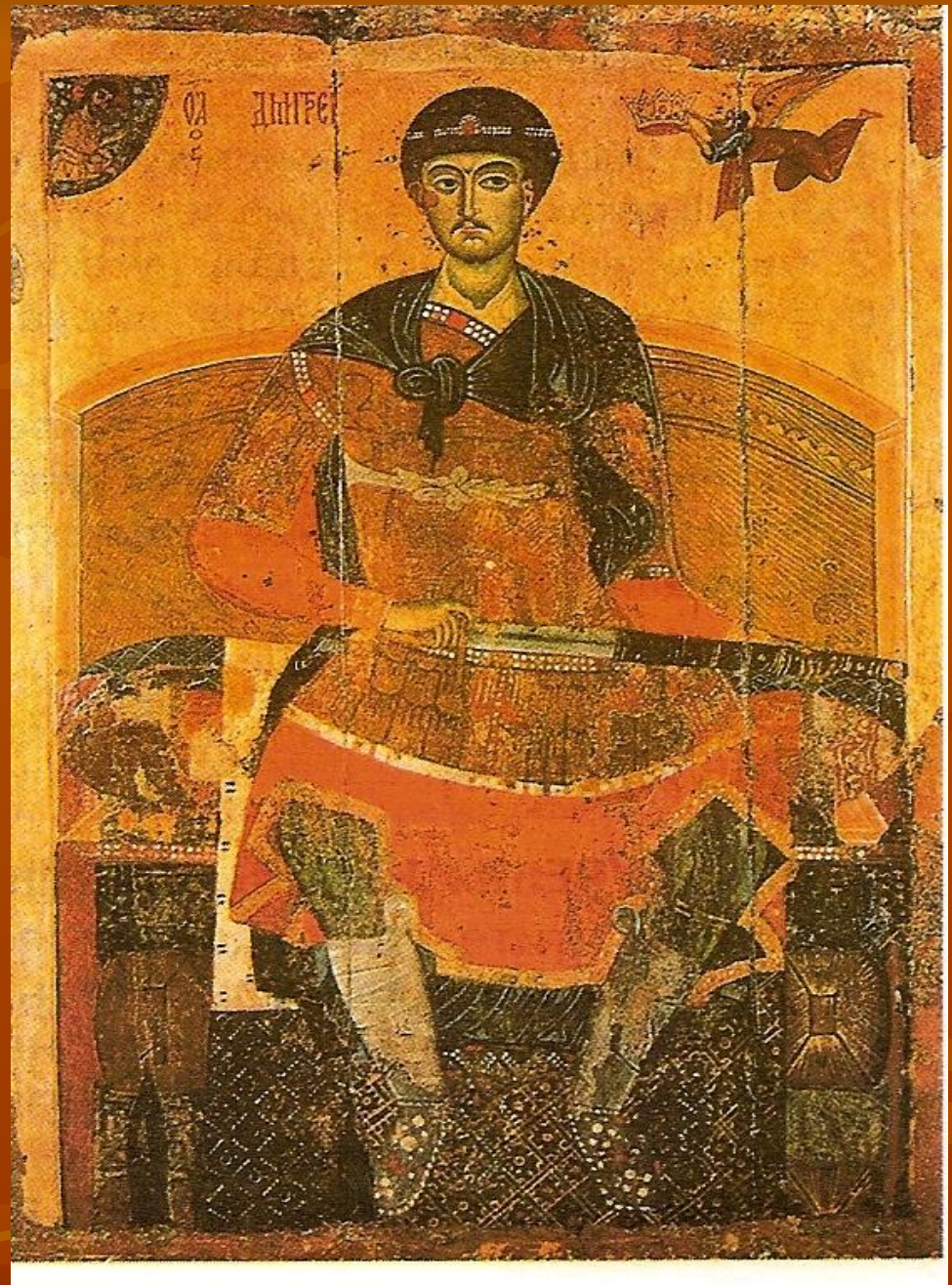
ИКОНЫ



Двусторонняя икона середины XII века.:
Спас Нерукотворный и Поклонение кресту

Икона XII .

Дмитрий
Солунский.



Закрепление материала

1. Назовите древнейший псковский храм XII в.
 - а) Троицкий собор;
 - б) собор Ивановского монастыря ;
 - в) Спасо – Преображенский собор.
2. « Поэма из камня» - так называют
 - а) храм Покрова на Нерли;
 - б) Дмитровский собор во Владимире;
 - в) церковь Георгия в Ладого.
3. Автор « Повести временных лет»
 - а) Даниил Заточник;
 - б) Нестор;
 - в) Онфим.
4. В каком году учёными была найдена первая берестяная грамота?
 - а) 1950;
 - б) 1951;
 - в) 1952.



5. К какой архитектурной школе относится Спасо-Преображенский собор Мирожского монастыря?

- а) Владимиро- Суздальской;**
- б) Новгородской.**

6. В росписи какого собора можно насчитать около 500 резных каменных фигурок?

- а) Дмитриевский собор во Владимире;**
- б) Святого Георгия в Ладоге;**
- в) Спаса на Нередице в Новгороде.**

7. Из какого произведения эти строчки?

« Старых чтите, как отца, а молодых, как братьев...»

8.Какое животное чаще всего изображается на рельефах храмов XII века?

9. Как называется произведение, в котором описан неудачный поход князя Игоря Святославича против половцев?

10. Закончите определение: « Рисунок по сырой штукатурке называется...»



Вывод:

раздробление Древнерусского государства не привело к упадку культуры. Более того, русская культура переживала подъём.

Русский народ не утратил своего культурного единства. Появились местные культурные центры (Новгород, Владимир, Суздаль и др.), в которых складывались собственные культурные традиции. В культуре ярче всего проявились идеи укрепления единства Русской земли.

***СЛАВА НАШЕЙ СТОРОНЕ!
СЛАВА РУССКОЙ СТАРИНЕ!
А ПРЕДАНЬЯ СТАРИНЫ
ЗАБЫВАТЬ МЫ НЕ ДОЛЖНЫ.
Н.КОНЧАЛОВСКАЯ***