

Основные сословия российского общества

Д/З: § 5, читать, рассказ о сословиях, Р/Т № 1,3-6

Автор презентации: Хамитова Гульнара Равильевна, учитель истории и обществознания.
МБОУ СОШ № 54, г. Челябинск



Феодалы

Феодалы

Бояре

Дворяне



Словарь:

Бояре – владельцы
родовых земельных
владений – вотчин.



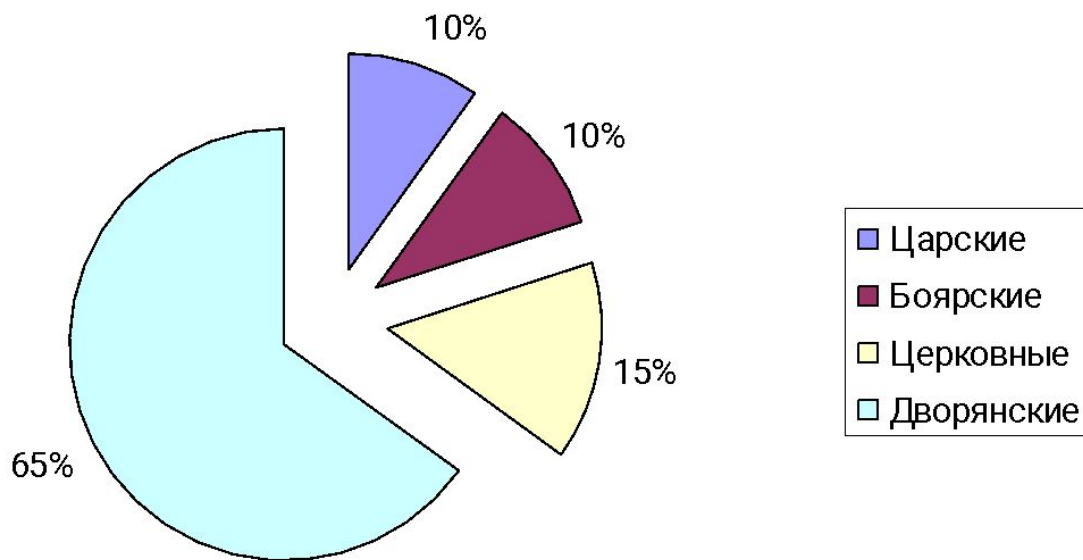
Словарь:

Дворяне – владельцы
земель, полученных
за службу.



Какие выводы можно сделать?

Распределение крестьянских дворов





Запишите дату:

**1649 год – вечное
право феодалов
на зависимых
крестьян.**



Словарь:

Местничество – система замещения высших должностей в государстве по родовитости происхождения.



Запишите дату:

**1682 год – отмена
системы
местничества.**

Самое многочисленное сословие





Крестьянское сословие

Крестьяне

Владельческие

Черносошные



Поясните схему:

**Повинности
крестьян**

Барщина

Оброк

Натуральный

Денежный

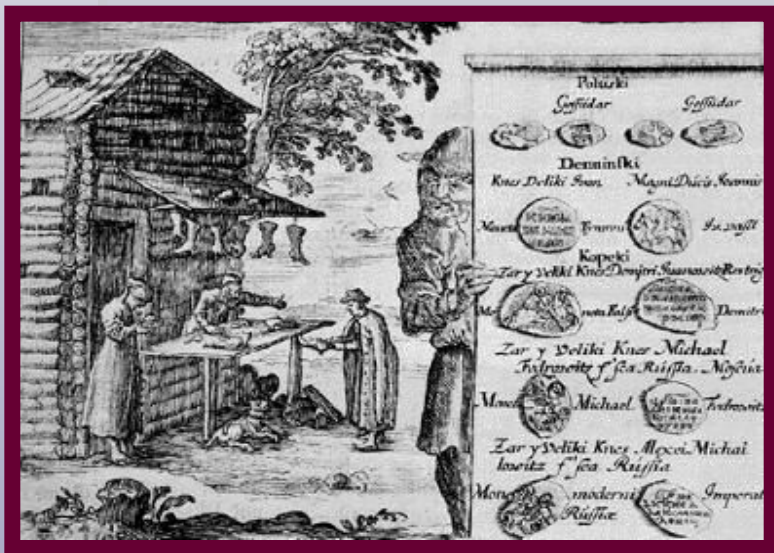
Средневековый город



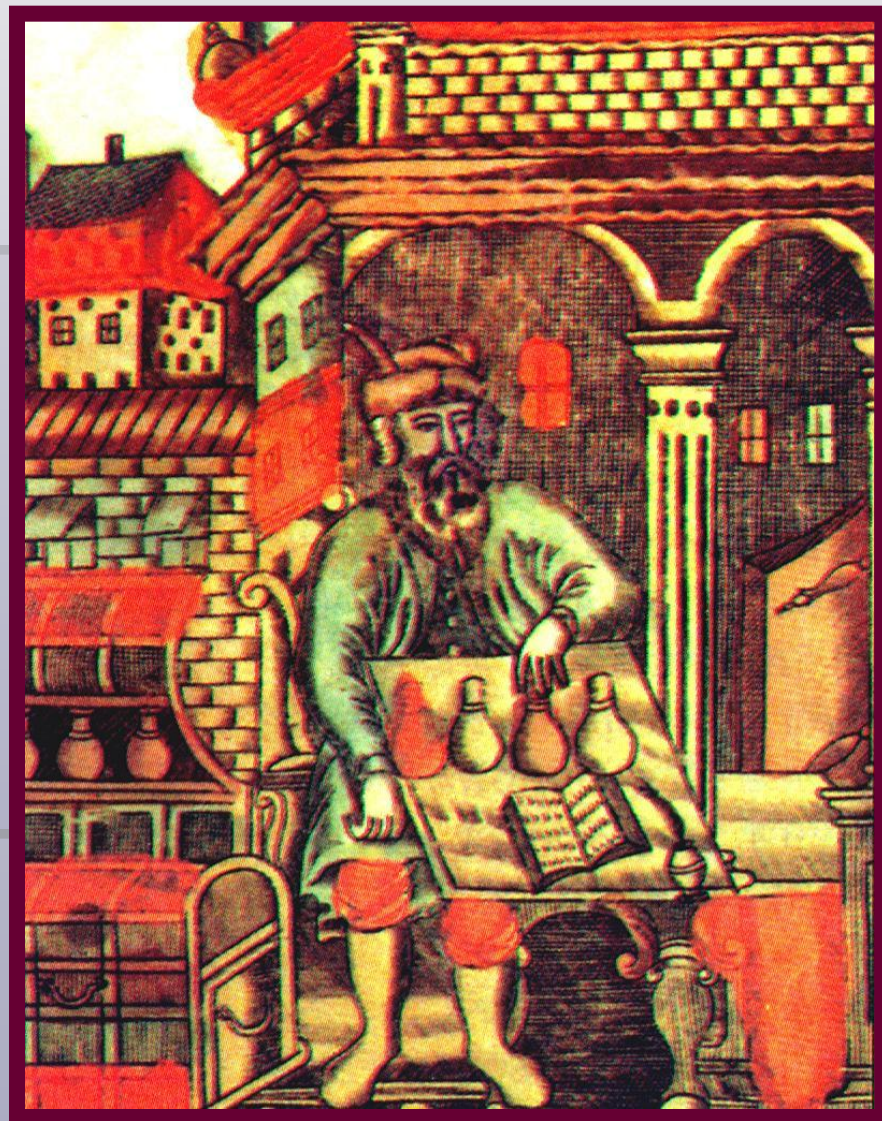


Жители города:

- Богатые ремесленники;
- Купцы;
- Мелкие ремесленники;
- Торговцы.



Лавка ремесленника – сапожника.

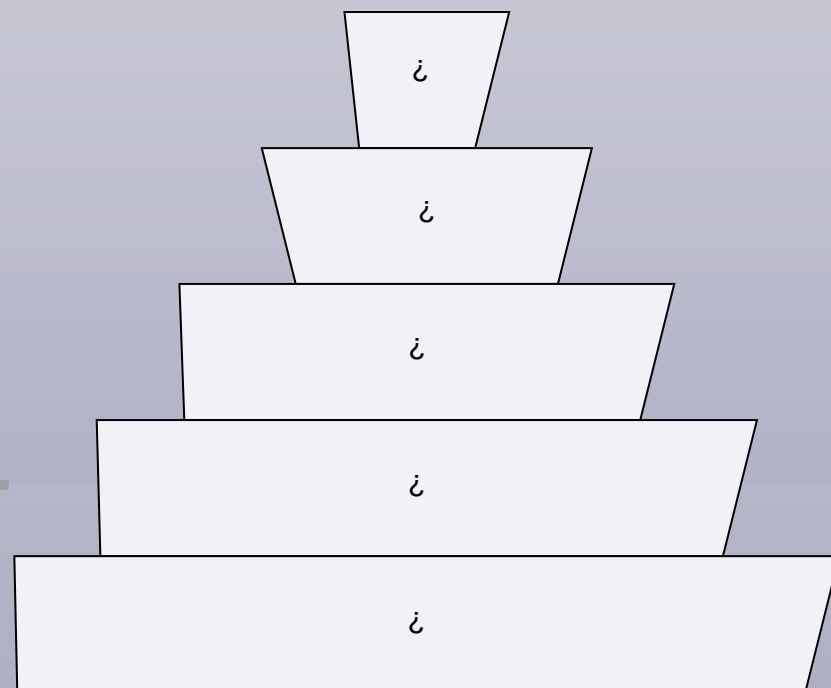


Купец



Духовенство

Расположи
правильно в
пирамиде:
патриарх,
архиепископ,
митрополит,
приходской
священник,
епископ.



Иерархия духовенства

