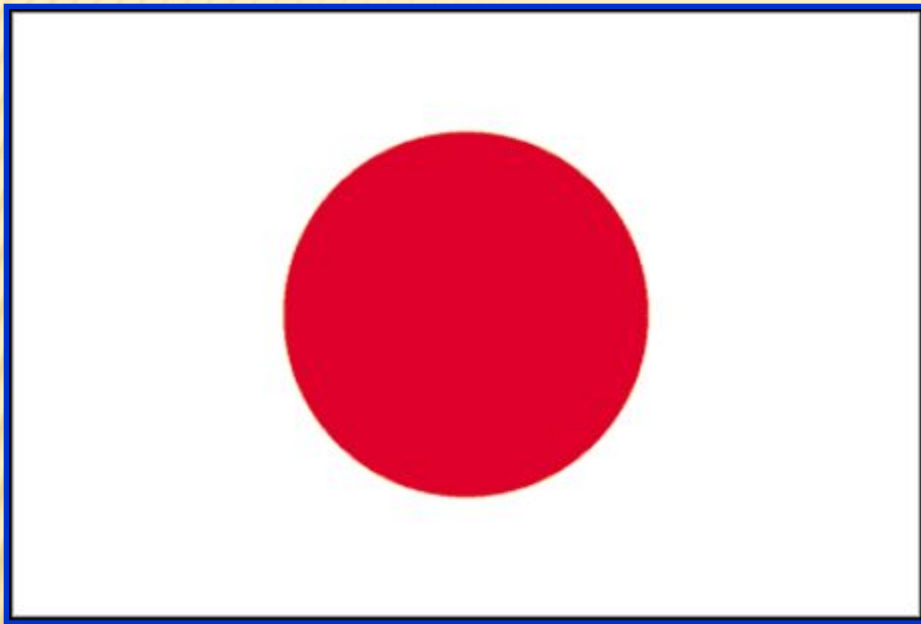


ЯПОНИЯ

ФЛАГ ЯПОНИИ



Флаг официально утверждён в 1854 году.

Красное солнце на флаге напоминает о названии Японии – стране восходящего солнца.

Цвета флага отражают этику синтоизма, основывающуюся на таких понятиях, как чистота, справедливость и благоустройство.

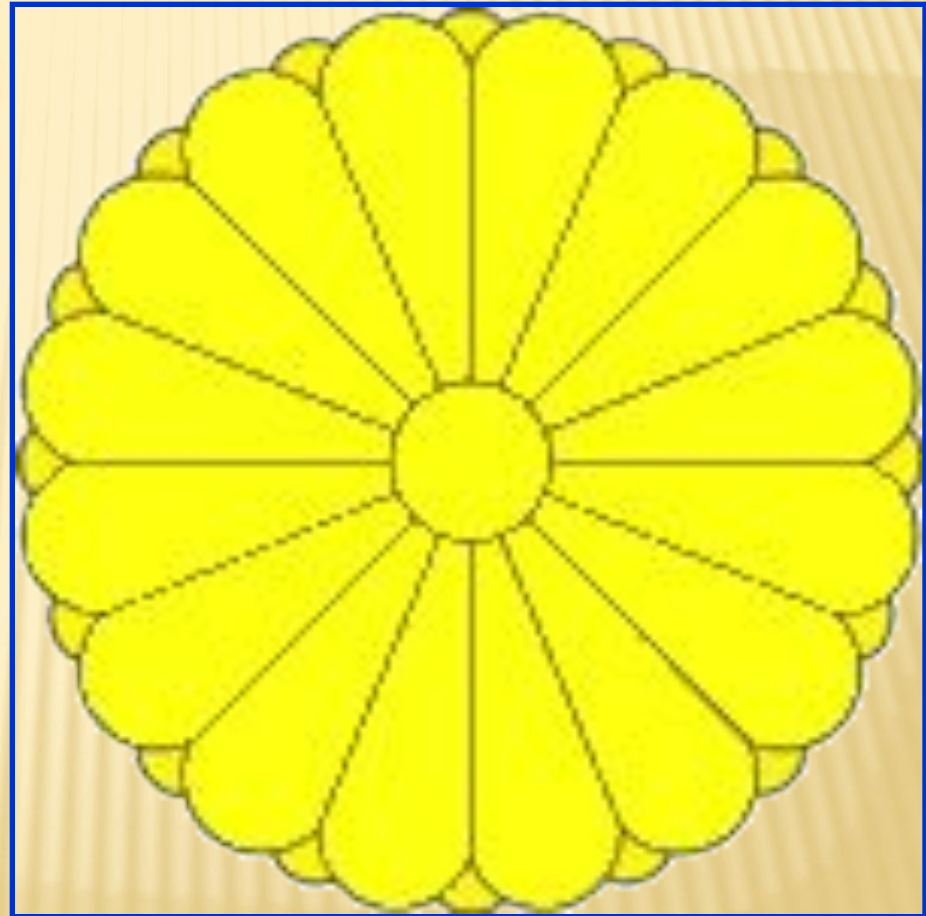
Белый фон означает чистоту и цельность, красный круг – тепло, яркость и искренность. Красный круг на белом поле («Хиномару», т.е. «солнечный флаг») довольно старый символ Японии



ГЕРБ ЯПОНИИ

Фактически Япония не имеет государственного герба, в качестве такового часто используется герб императорской фамилии –

Акихито - желтая хризантема, состоящая из 16 двойных лепестков, которая символизирует солнце. Герб имеет магическое значение.



Икебана



БОНСАЙ



Кабуки



Сумо



КАЛЛИГРАФИЯ

馬

Лошадь

月

Луна,
понедельник

好

Любить
слева женщина
справа ребенок

愛

Любовь

情

Любовь, страсть

念

Мгновенный ум,
сознание, мысль

夢

Мечта

想

Мысль, идея

梅
雨
空
心
ち

Настроение
подобное
небу в
сезон дождей

空
海

Небо и море
небо как
отражение моря

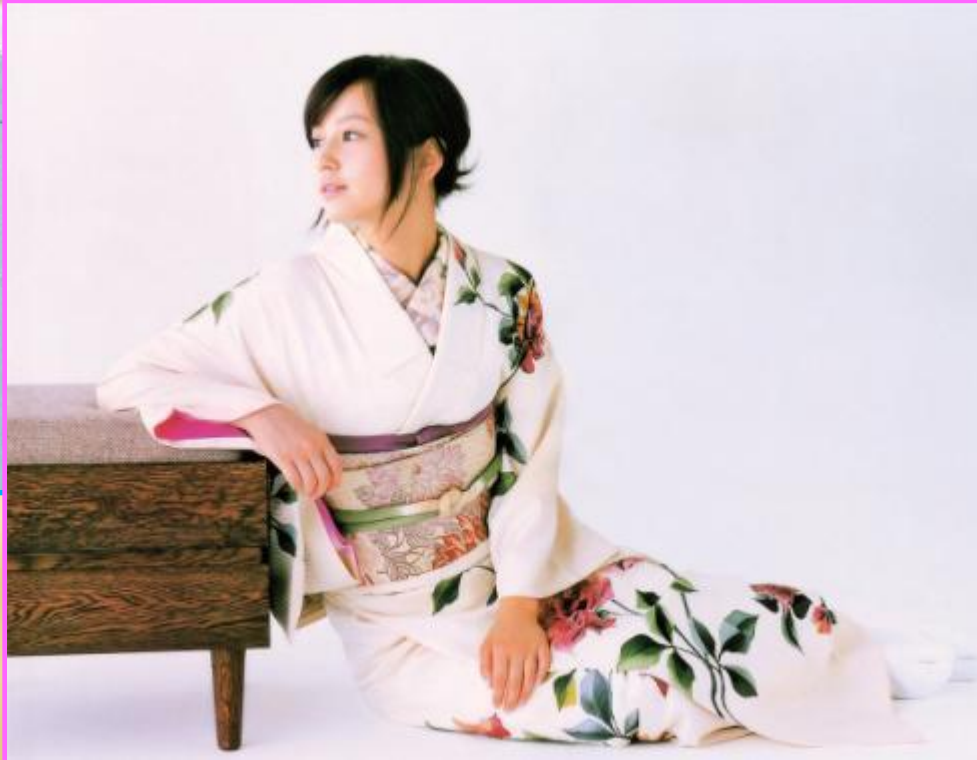
火

Огонь

待

Ожидание,
ждать

Кимоно



Японская кухня



ЗАДАНИЕ 1:ДАЙТЕ ОЦЕНКУ ЭГП СТРАНЫ



- Только водные границы:

Россия, Республика
Корея, Филиппины,
Китай

**ЗАДАНИЕ 2: ОЦЕНИТЕ ПРИРОДНЫЕ
РЕСУРСЫ И ПОЛЕЗНЫЕ
ИСКОПАЕМЫЕ ЯПОНИИ(ПО ПЛАНУ В
ТЕТРАДИ)**

ПОЛЕЗНЫЕ ИСКОПАЕМЫЕ:

Мирового значения	Регионального значения
Рыбные: Япония	Медные руды: Япония Каменный уголь: Япония Сера: Япония Алюминиевые руды: Япония Хвойные леса: Япония

ЛЕСНЫЕ РЕСУРСЫ:

- Обеспеченность 0,2 га на душу населения
- Представленная в основном хвойными лесами которые имеют мировое значение, а также смешанными лесами умеренного пояса.

ЗЕМЕЛЬНЫЕ РЕСУРСЫ:

- Обеспеченность 0,03 га на душу населения
- Представлена только обрабатываемыми землями

ВОДНЫЕ РЕСУРСЫ:

- Обеспеченность недостаточная менее 5 тыс.куб. метров на душу населения

**ЗАДАНИЕ 3: ОЦЕНИТЕ НАСЕЛЕНИЕ
ЯПОНИИ (ПО ПЛАНУ В ТЕТРАДИ
ИСПОЛЬЗУЯ АТЛАС)**

НАСЕЛЕНИЕ

- 1 тип воспроизводства
- Плотность населения 340 чел. На кв. км
- доля городского населения 60-80%: Осака , Токио
- По половому составу примерное равенство
- Высокая доля пожилого населения
- Монголоидная расса
- Буддизм и синтоизм
- Японцы 125 млн.чел.
- Трудовые ресурсы более 50 %
- высокий уровень образования

Промышленность

Ведущая отрасль экономики -
МАШИНОСТРОЕНИЕ

Автомобилестроение
Судостроение
Электроника
Робототехника



ХИМИЧЕСКАЯ ПРОМЫШЛЕННОСТЬ:

- Работает на привозном сырье
- Производство синтетических волокон
- Химия органического синтеза



ЧТО ПОДРАЗУМЕВАЕТСЯ ПОД ЯПОНСКИМ «ЭКОНОМИЧЕСКИМ ЧУДОМ»

- 1. Стремительное экономическое развитие**
- 2. Освоение новых отраслей в кратчайшие сроки**
- 3. Лидер в экономике среди Азиатских государств**
- 4. Экономический подъём экономики после Второй мировой войны**

ФАКТОРЫ «ЭКОНОМИЧЕСКОГО ЧУДА»

- 1. Важнейшую роль в индустриализации Японии сыграли США**
- 2. Проведены демократические реформы (конституция 1947 года)**
- 3. Проведена реформа в сельском хозяйстве**
- 4. Низкие цены на мировом рынке на минеральное сырье и топливо**

ФАКТОРЫ «ЭКОНОМИЧЕСКОГО ЧУДА»

- 5. Широкое участие Японии в международной торговле технологиями**
- 6. Лицензии в области электротехнического и транспортного машиностроения, химии, строительства**
- 7. Экспорт японских технологий в США и европейские страны**

Сельское хозяйство



Основная с/х культура – рис



рисовые террасы

Транспорт





Внутренние различия

Лицевая часть

- ❖ Социально-экономическое ядро страны;
- ❖ Главные промышленные районы (комбинаты, заводы);
- ❖ Крупные города;
- ❖ ТЭС, ГЭС, АЭС

Тыльная часть

- ❖ Горно-лесные районы;
- ❖ Заготовка древесины;
- ❖ Рекреационные ресурсы;
- ❖ Туризм

Домашнее задание:

- 1. Учебник В.П. Максаковский «Экономическая и социальная география», 10 кл., стр. 241-249, пп.3-4 (прочитать);**
- 2. Записать определение МЕГАПОЛИС**

ВЫПОЛНИЛА: СЫРНИКОВА НАДЕЖДА АЛЕКСАНДРОВНА

Учитель географии,
город Сланцы , Ленинградской области,
МОУ «Сланцевская СОШ № 3»
