

Атлантический океан

Учитель географии
Синегрибова И.В.
Ш-И №27 г.Облучье

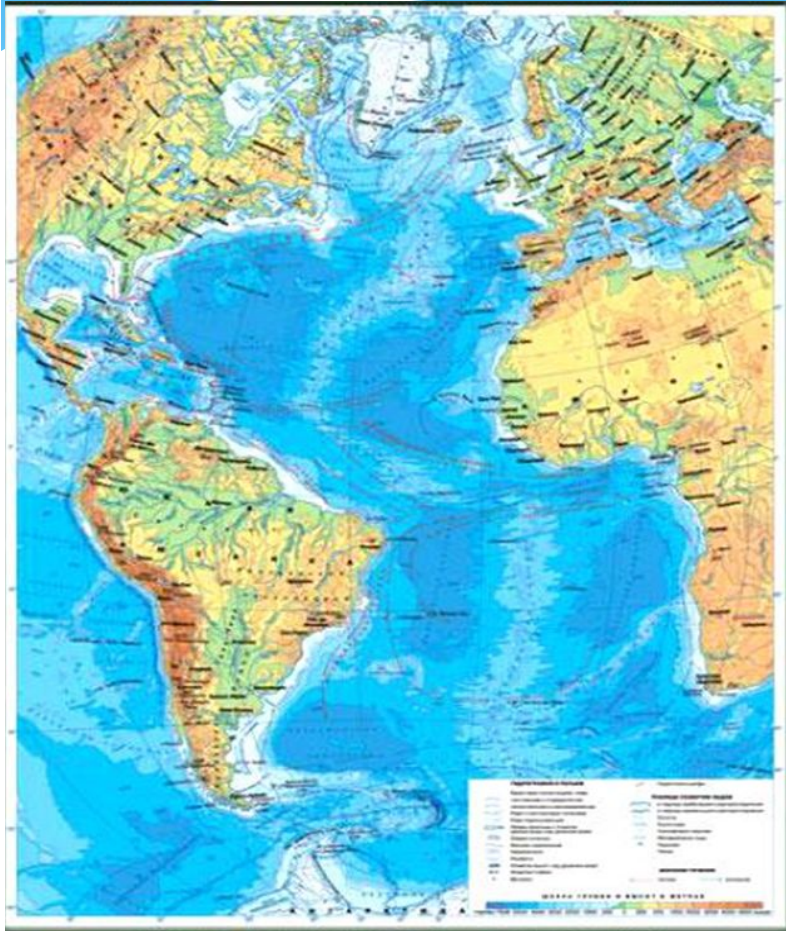
Цель урока:

- * изучение географического положения, истории исследования океана, особенностей его природы и хозяйственное использование.

План изучения океана:

1. географическое положение океана;
2. история исследования;
3. происхождение океана и рельеф дна;
5. особенности природы;
6. хозяйственная деятельности.

Географическое положение Атлантического океана



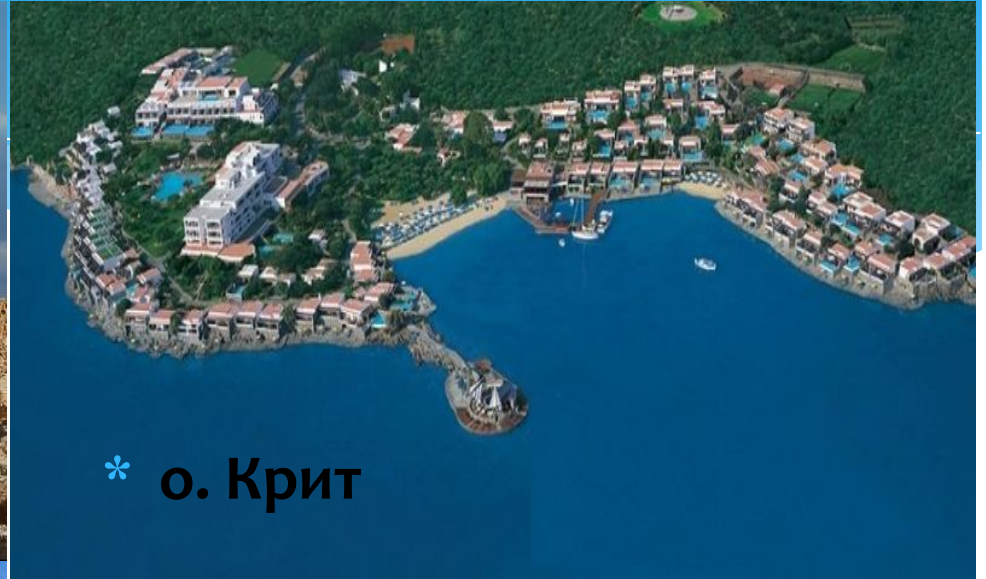
Атлантический океан вытянут от субарктических широт до Антарктиды. Наибольшей ширины океан достигает в умеренных широтах и сужается к экватору. Береговая линия океана сильно расчленена в Северном полушарии, а в Южном изрезана слабо. Большая часть островов лежит близ материков.

Исследование океана. 1-ый этап

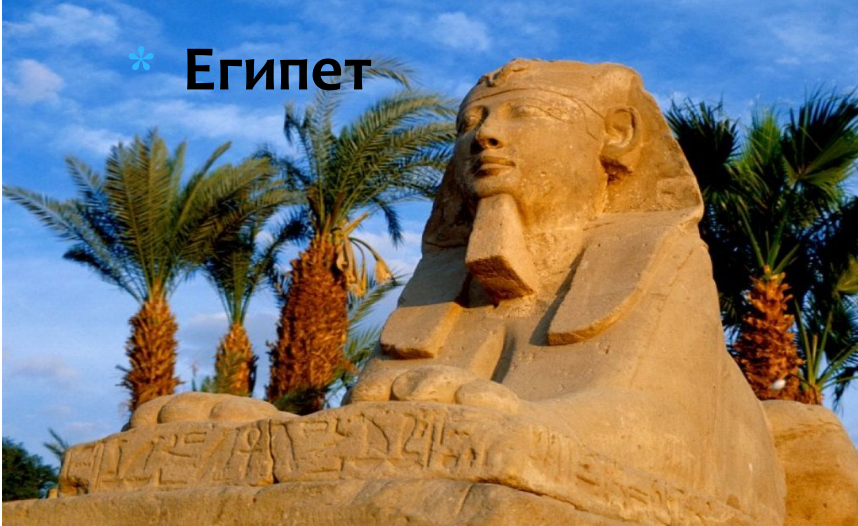
* Карфаген



* о. Крит



* Египет



* Скандинавия



Исследование океана. 2-ой этап



В 1498 г. Васко-да-Гама открыл путь в Индию, огибая Африку с востока. С 1492г. по 1501г. Христофор Колумб предпринял 4 плавания к берегам Америки.

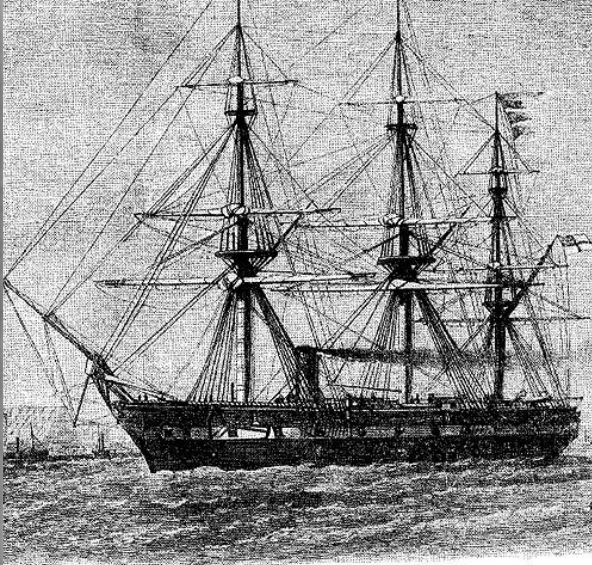
Было установлено расстояние от берегов Европы до Карибского бассейна, измерены скорости Северного экваториального течения, сделаны первые промеры глубин, даны первые описания тропических ураганов, установлены аномалии магнитного склонения у Бермудских о-вов.

Исследование океана. 3-ий этап

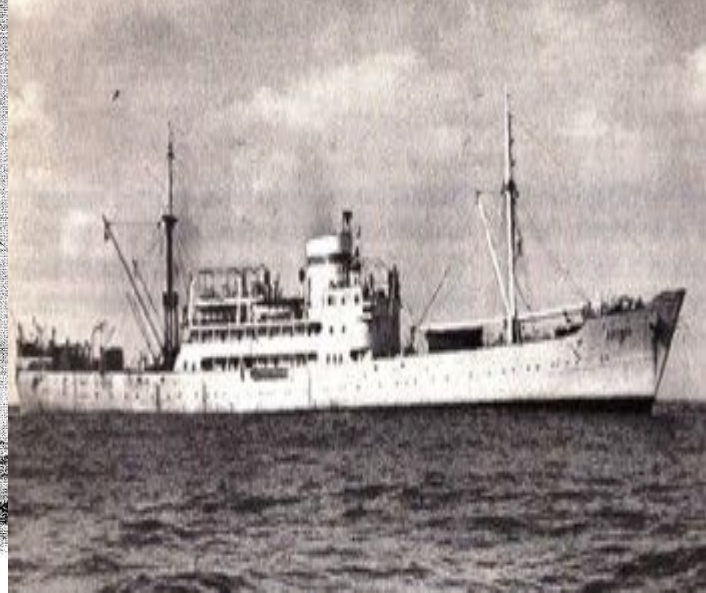
О.С. Макаров



«Челленджер»

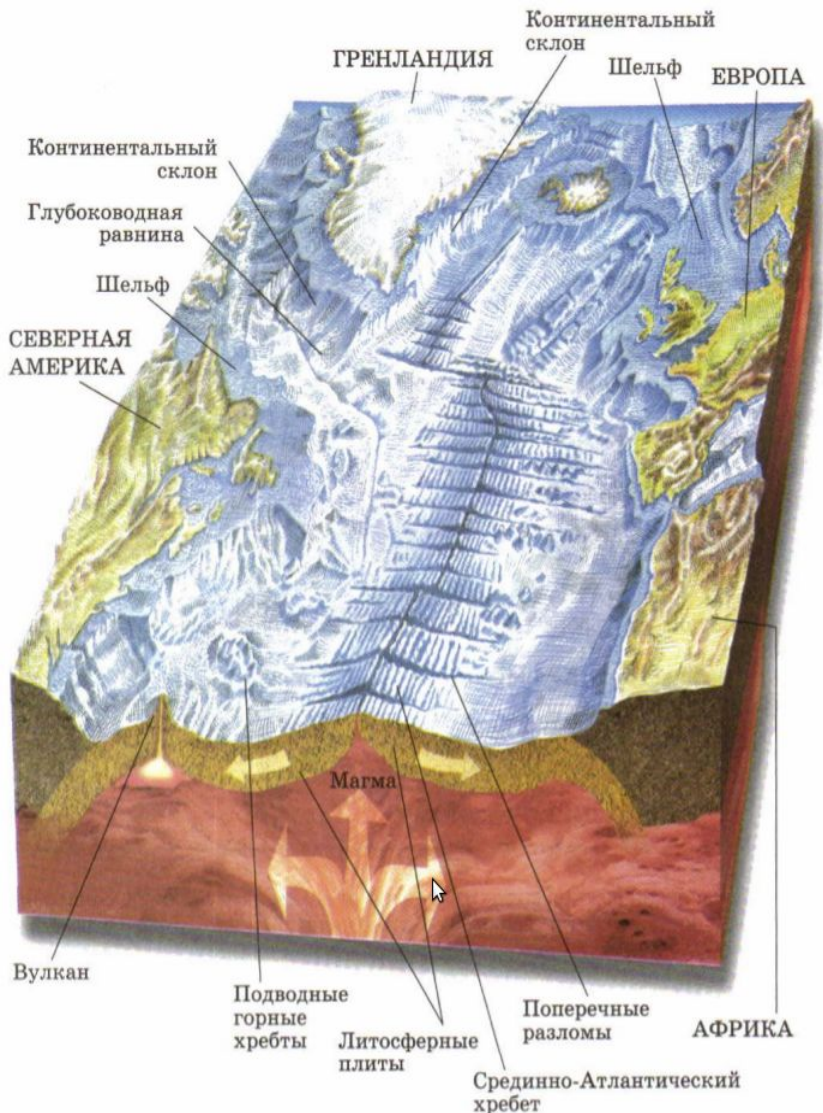


«Витязь»



Особое место в исследованиях Атлантики конца XIX в. принадлежит специализированной океанографической экспедиции Британского королевского общества на паровом корвете «Челленджер» (1872—1876). В 1886 г. корабль «Витязь» под командованием адмирала С.О. Макарова проводил исследования вод Атлантики: определялись температура, плотность, удельный вес.

Происхождение океана

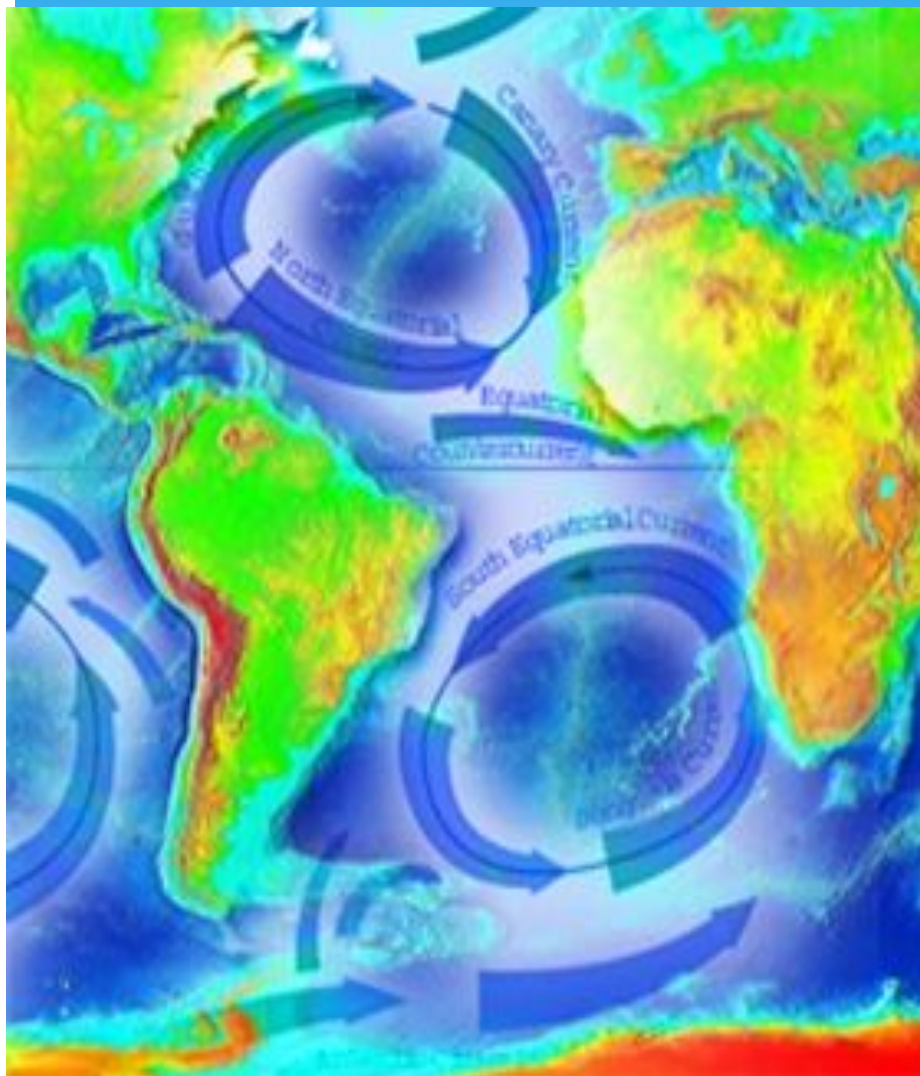


Атлантический океан — самый молодой. Образовался он 160 млн. лет назад при распаде Гондваны. Рельеф его дна не так сложен, как в Тихом океане.

В пределах Атлантического океана выделяются простирающаяся с севера на юг мощная горная система — Срединно-Атлантический хребет, длиной 17 тысяч км при широте до 1000 км, а также глубоководные котловины и желоба.

В Атлантическом океане известны тысячи подводных гор, являются вулканическими постройками. На севере океана хребет выходит на поверхность — это остров Исландия.

Климат океана



Атлантический океан лежит во всех климатических поясах. Наибольшая часть расположена в умеренных широтах, где дуют пассаты и ветры умеренных широт. Зимой в умеренных широтах часто разыгрываются штормы.

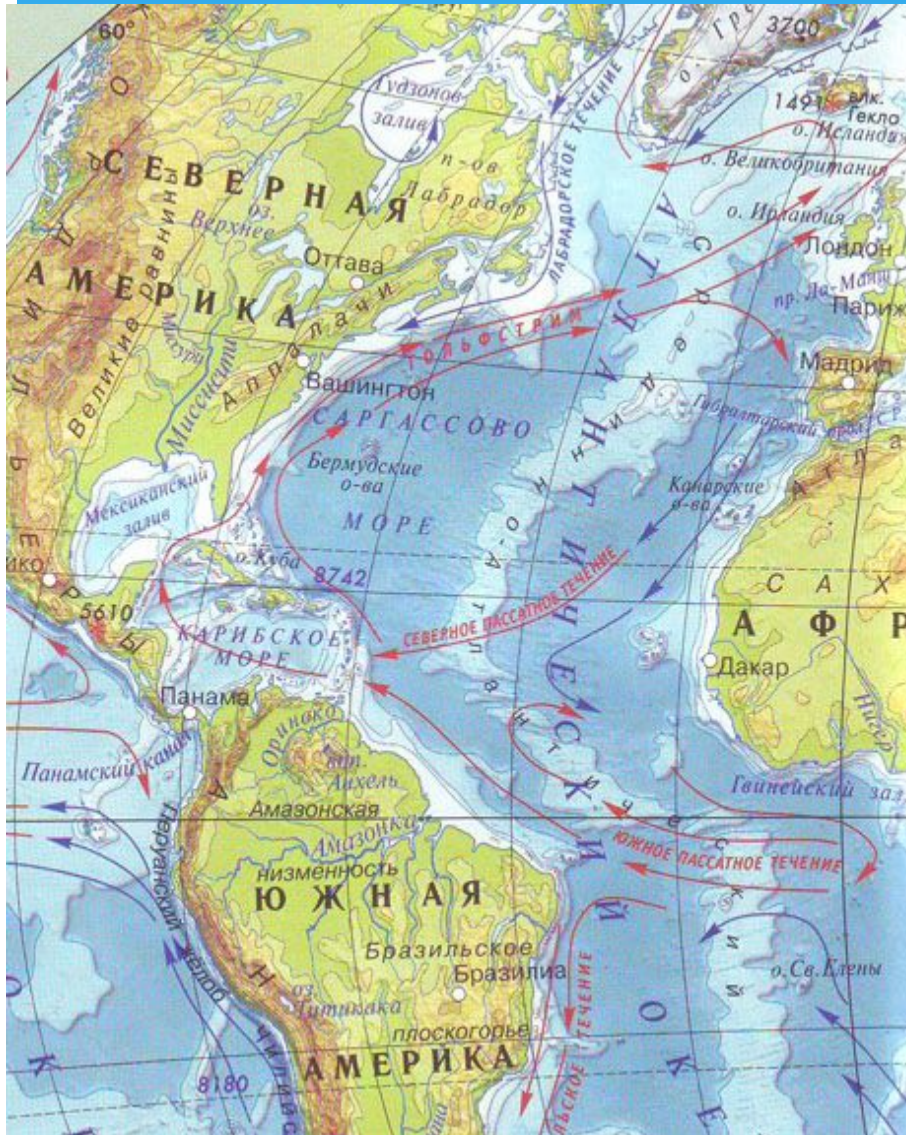


Температура и соленость воды.

Температура поверхностных вод в Атлантике в среднем ниже, чем в Тихом и Индийском океанах. Объясняется это охлаждающим влиянием вод и льдов, выносимых из Северного Ледовитого океана и из Антарктики, а также интенсивным перемешиванием водных масс. Значительные различия между температурой воды и воздуха в некоторых районах вызывают образование сильных туманов.

Средняя соленость Атлантического океана - 34,87‰, средняя соленость его поверхностных вод – 35,3‰, максимальная – более 37,5‰.

Течения



По причине большой вытянутости океана с севера на юг, течения направлены почти вдоль меридианов. Течения в океане активны, переносят водные массы вместе с теплом и холодом из одних широт в другие. Особенность океана — сочетание противоположного: множество айсбергов, наличие самого мощного тёплого течения.

Органический мир.

* Саблезуб

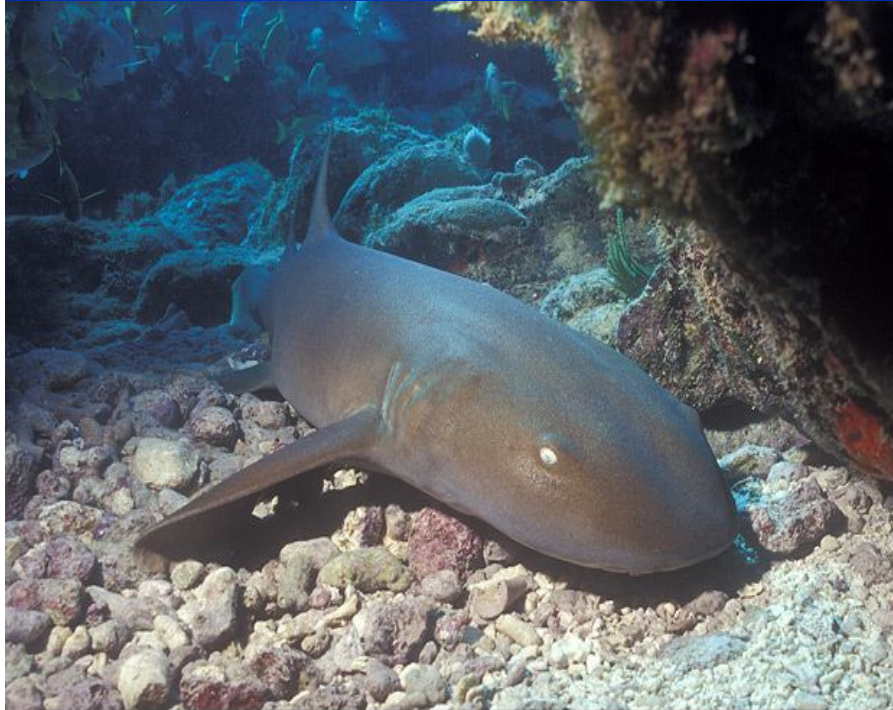


* Рыба-луна



Из-за молодости океана и значительным его похолоданием во время последнего оледенения его органический мир беднее, чем Тихого океана.

Атлантический океан богат промысловыми видами: треска, сельдь, скумбрия, морской окунь, мойва. В полярных водах обитают киты и тюлени.



Хозяйственная деятельность.



Природные условия Атлантики благоприятны для развития жизни, поэтому из всех океанов он самый продуктивный. Большая часть улова рыбы и добычи морских продуктов приходится на северную часть океана.

Хозяйственная деятельность.



По обе стороны океана лежат развитые в хозяйственном отношении страны.

Через Атлантику проходят самые важные морские пути. С незапамятных времён Атлантический океан — место интенсивного рыболовного и зверобойного промысла.

Шельфы Атлантического океана богаты месторождениям нефти и других полезных ископаемых.

Экологические проблемы.



Загрязнены воды, воздух, ухудшаются условия для отдыха и жизни на берегах океана и его морей. Средиземное море относится к самым загрязненным. Борьба с загрязнением Атлантического океана является международным делом.

Домашнее задание.

- 1.Параграф №19;
2. стр.94 задание 3 (по желанию);
3. заполнить контурную карту, выполнив задание в ней.