

*Ребята !  
Давайте вместе беречь и  
любить природу  
нашей страны, жить в  
гармонии с ней,  
создавать условия  
для  
сохранения животного и  
растительного мира !*

Матюшова Анна и Грицаенко Настя 5 класс ,ГБОУ школа № 104  
Выборгского района Санкт-Петербурга. Учитель Шиженская Н.  
Н.

# Корякский заповедник –

это определенная территория, охраняемая законом , на которой запрещены любые виды человеческой деятельности, из-за обитания на ней редко встречающихся или вымирающих





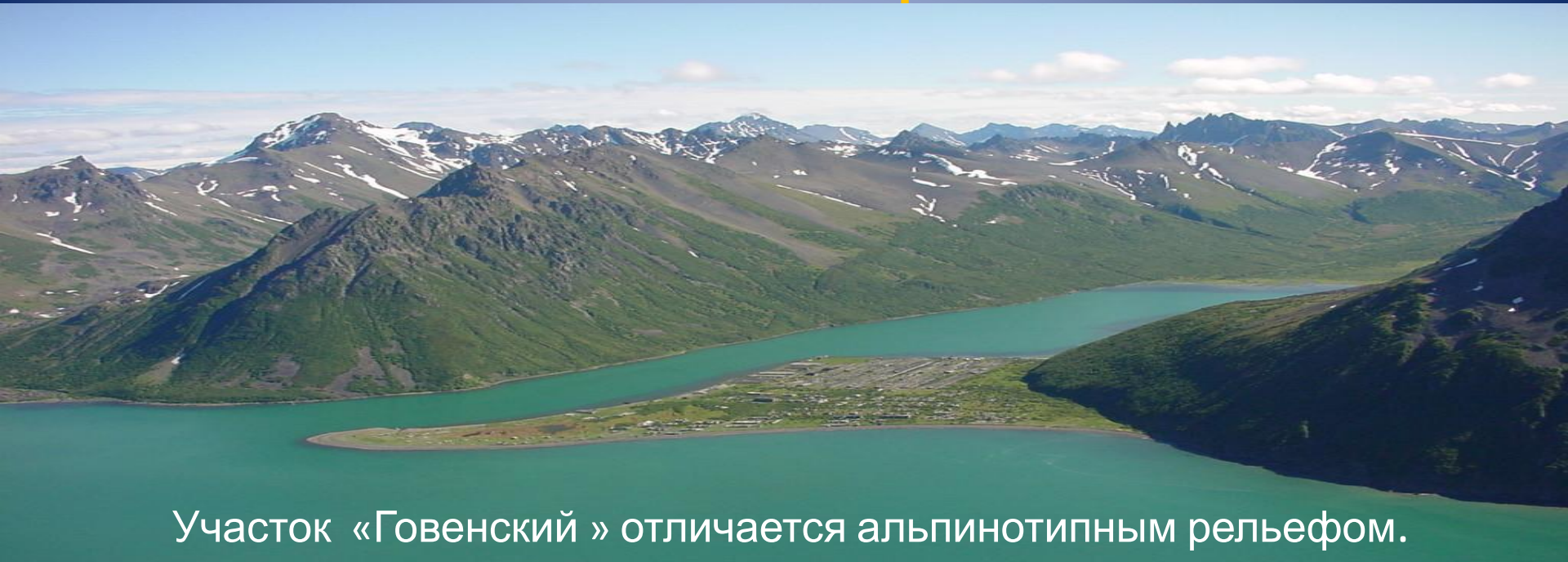
# Географическое положение заповедника



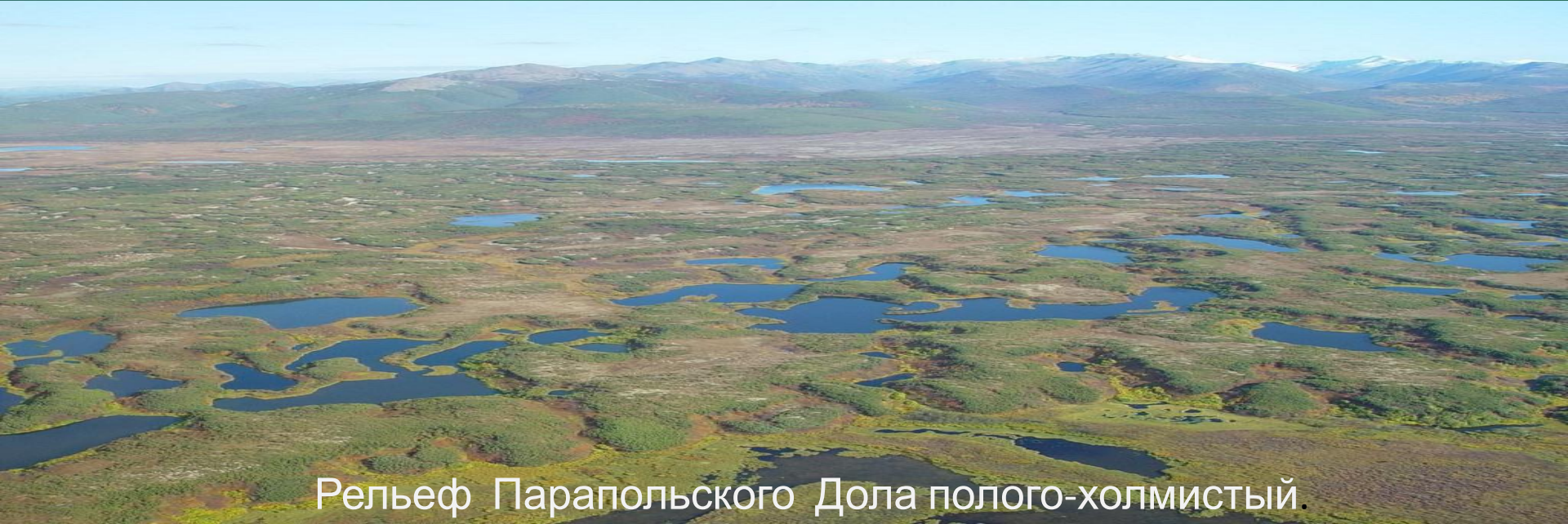
Находится на  
Дальнем Востоке  
страны,  
севере  
Камчатского  
полуострова.  
Условно он  
делится  
на две части –  
Парапольский Дол  
и мыс Говена



# Рельеф



Участок «Говенский» отличается альпинотипным рельефом.



Рельеф Парапольского Дола полого-холмистый.

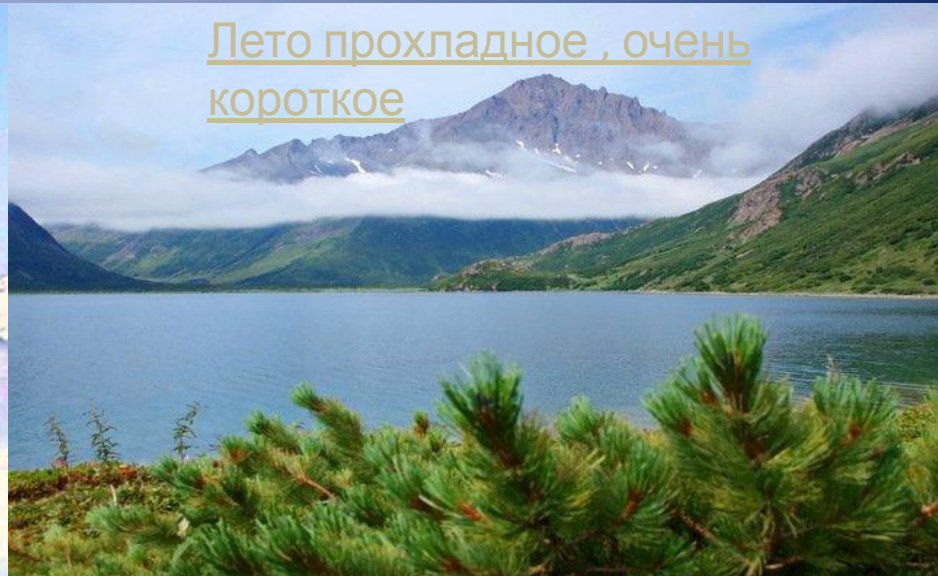


# Климат

Зима длинная, около 9  
месяцев



Лето прохладное, очень  
короткое



Весь заповедник находится в умеренном климатическом поясе восточных побережий (морской). Осадки выпадают круглый год (по заповеднику – 400-500 мм/год).

Парапольский дол :

Температура зимы -17-20 градусов, лета +11+13 градусов.

Мы Говенский:

Температура зимы -1-16 градусов, лета +11+12 градусов на побережье, в глубине территории несколько больше.

Довольно большой снежный покров – 50-70 мм.

Река Куюл – наиболее крупная водная артерия с многочисленными притоками с площадью водосбора 24188 км кв. и длиной 587 км. Река равнинная. На территории заповедника реки и ручьи полноводные, их питание преимущественно снеговое, паводок в июне и в конце лета.

На участке «Говенский» известны выходы термальных вод.





# Природная зона и почвы

- Парапольском доле почвы торфянисто-болотные. В «Говенском» участке преобладают горно-тундровые и гольцовые почвы .  
Природная зона , в которой находится заповедник - лесотундра.

торфянисто-болотные почвы



горно-тундровые почвы



гольцовые почвы





# Растительность



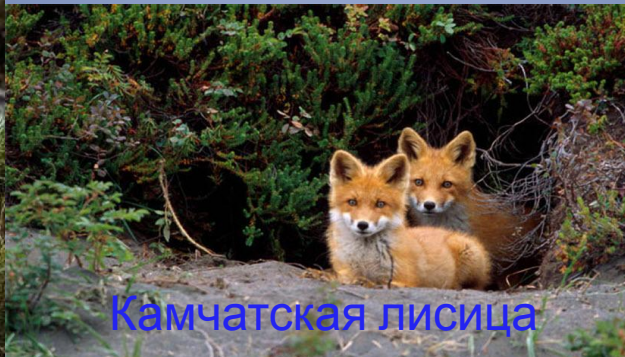
Растительный покров  
обычен для беренгийской  
лесотундры.  
Хорошо выражена  
вертикальная  
зональность  
растительности: осоко-  
пушицевые тундры и  
леса по речным долинам;  
субальпийский пояс  
стланиковых кустарников,  
высокогорные тундры.  
Растительность  
представлена зарослями  
кедрового и ольхового  
стлаников.



# Животные



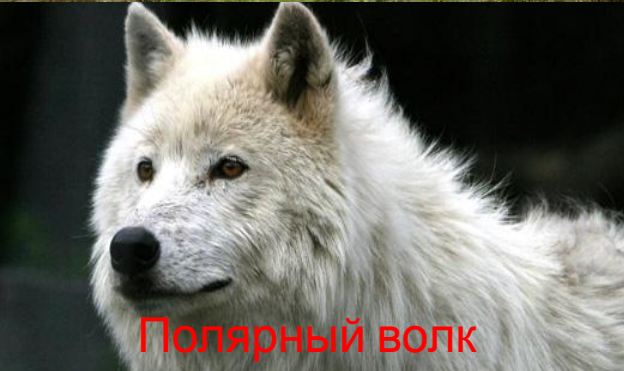
Бурый Медведь



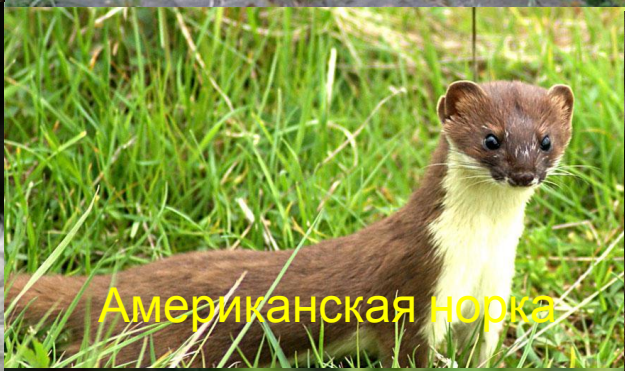
Камчатская лисица



Востоносибирский  
горностай



Полярный волк



Американская норка



Корякский суслик



Заяц- беляк



Лось



# Морские животные



Ларга



Касатка



Кашалот



Малый  
полосатик



Крабовые



Щука



Нерест лососевых

