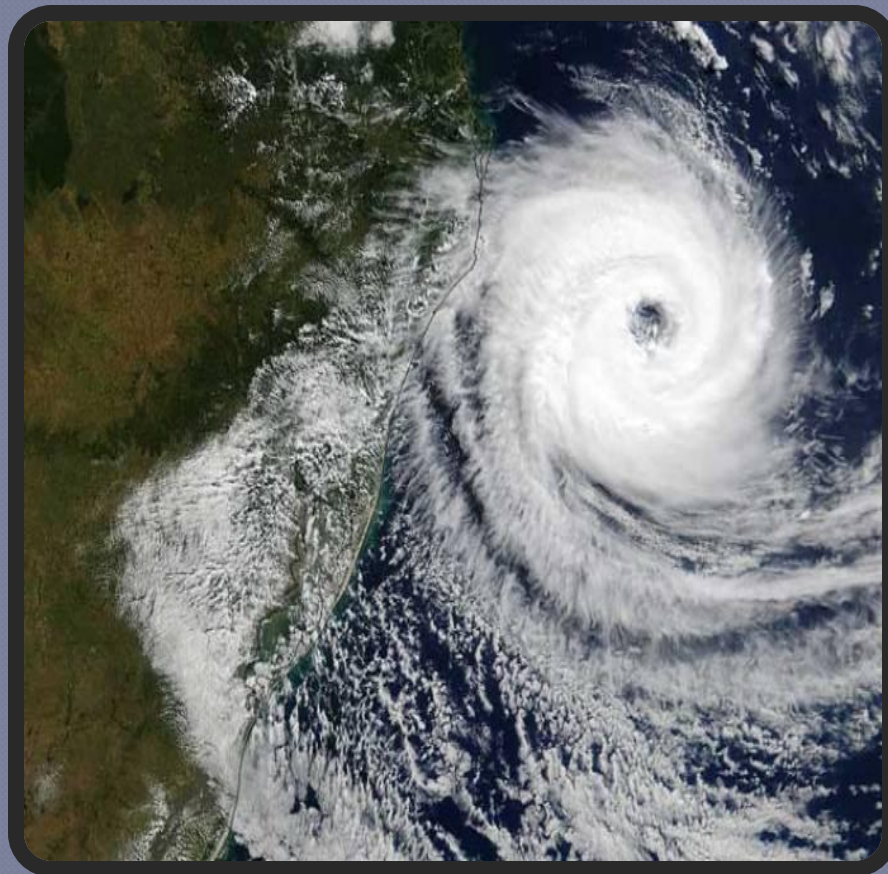


Тропические циклоны

- Это вихри, в центре которых низкое давление; образуются они в летнюю пору и в осеннюю пору над как бы теплой поверхностью океана. Всем известно о том, что традиционно тропические циклоны появляются лишь в низких широтах около экватора, меж 5 и 20° Северного и, как мы привыкли говорить, Южного полушарий. Необходимо подчеркнуть то, что отсюда вихрь поперечником приблизительно $500-1000$ км и, как заведено, высотой в $10-12$ км, стало быть, начинает собственный бег.



Смерч

- Смерч – одно из более разрушительных атмосферных явлений, большой вертикальный вихрь, высотой в несколько десятков метров. Образуется он из центральной части массивного, кучево-дождевого облака, нижнее основание которого воспринимает форму опрокинутой воронки, растягивается огромный черный хобот, а навстречу ему с поверхности моря поднимается иная воронка.



Шквалы

- Шквал возникает в основном перед холодными атмосферными фронтами или вблизи центров небольших подвижных циклонов при вторжении холодных масс воздуха в теплые. Холодный воздух при вторжении вытесняет теплый, заставляя его быстро подниматься, и чем больше разность температур между встречающимися холодным и теплым воздухом (а она может превышать $10—15^{\circ}$), тем больше сила шквала. Скорость ветра при шквале достигает $50—60$ м/с, а длиться он может и до одного часа; он нередко сопровождается ливнем или градом. После шквала происходит заметное похолодание. Шквал может возникнуть во все сезоны года и в любое время суток, но чаще летом, когда сильнее прогревается земная поверхность.



Метель

- Метелью называется перенос снега ветром. Последний часто сопровождается вихревыми движениями снежинок. Образование метелей зависит не столько от силы ветра, сколько от того, что снег является сыпучим и легким материалом, который легко поднимается ветром с земли. Отсюда метели возникают при различных скоростях ветра, иногда начиная уже с 4—6 м/с. Метели заносят снегом дороги, взлетно-посадочные полосы аэродромов, наметают громадные сугробы.



Ураганный ветер

- Ураганные ветры чаще всего наблюдаются в зоне сближения циклона и антициклона, т. е. в областях с резким перепадом давления. Такие ветры наиболее характерны для прибрежных районов, где встречаются морские и континентальные воздушные массы, или в горах. Но бывают они и на равнинах.



**Спасибо за
внимание!!!**