

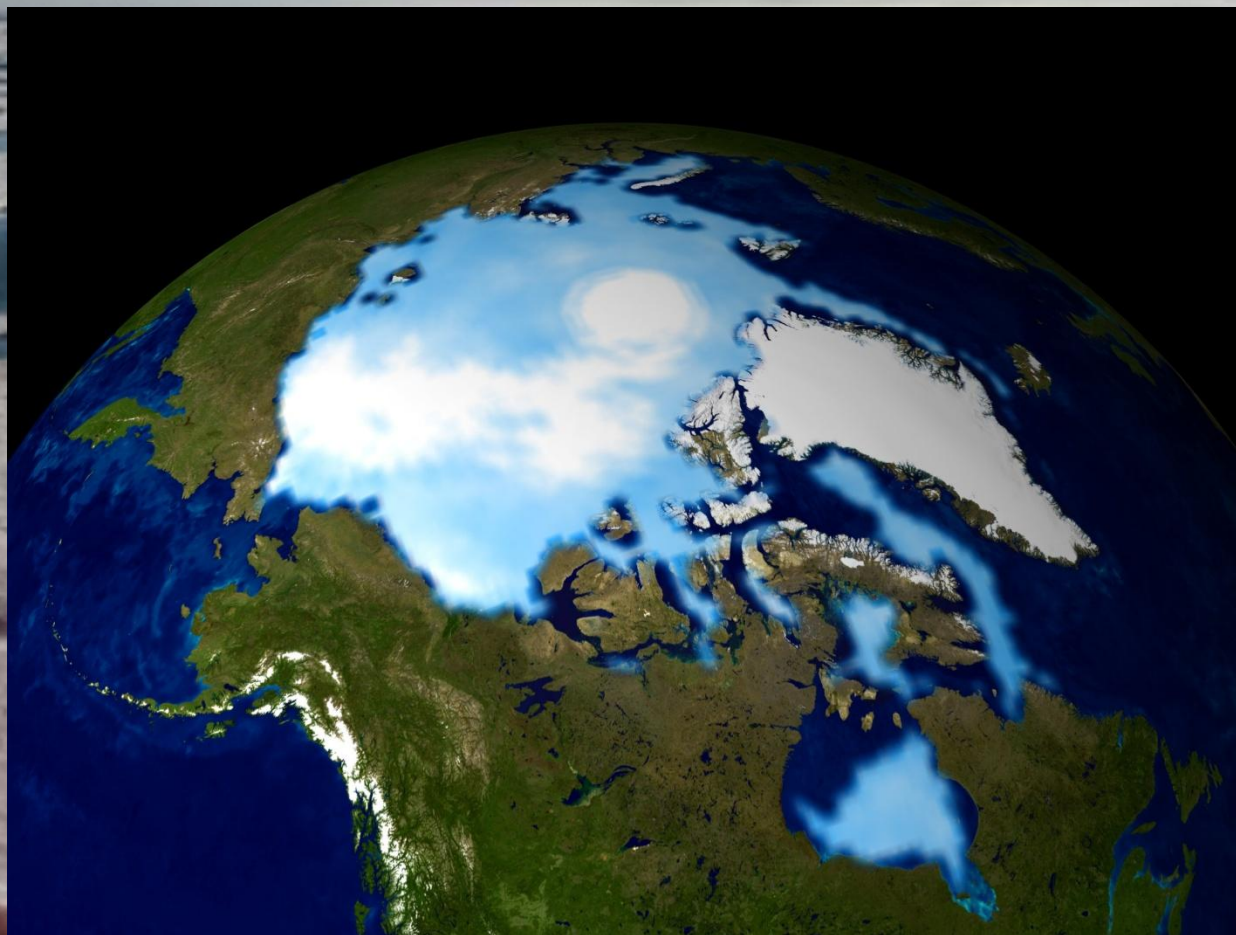
Северный Ледовитый океан



**Подготовили
Евдокименко Анна
Косенкова Алеся**

Се́верный Ледови́тый океа́н — наименьший по площади океан Земли, расположен между Евразией и Северной Америкой.

Площадь 14,75 млн. км², средняя глубина 1225 м, наибольшая глубина 5527 м в Гренландском море. Объём воды 18,07 млн. км³.



Самая северная и наименее изученная часть Мирового океана. Почти вся его акватория, целиком расположенная к северу от Полярного круга, большую часть года покрыта льдом и потому непривлекательна для моряков и рыбаков. Своеобразие Северного Ледовитого океана состоит и в том, что он почти со всех сторон окружен массивами суши - Северной Америкой и Евразией. Этот океан имеет большое стратегическое значение, поскольку через него пролегает кратчайший путь из Северной Америки в Россию; именно поэтому в период после Второй мировой войны Арктика стала ареной интенсивных исследований в рамках науч

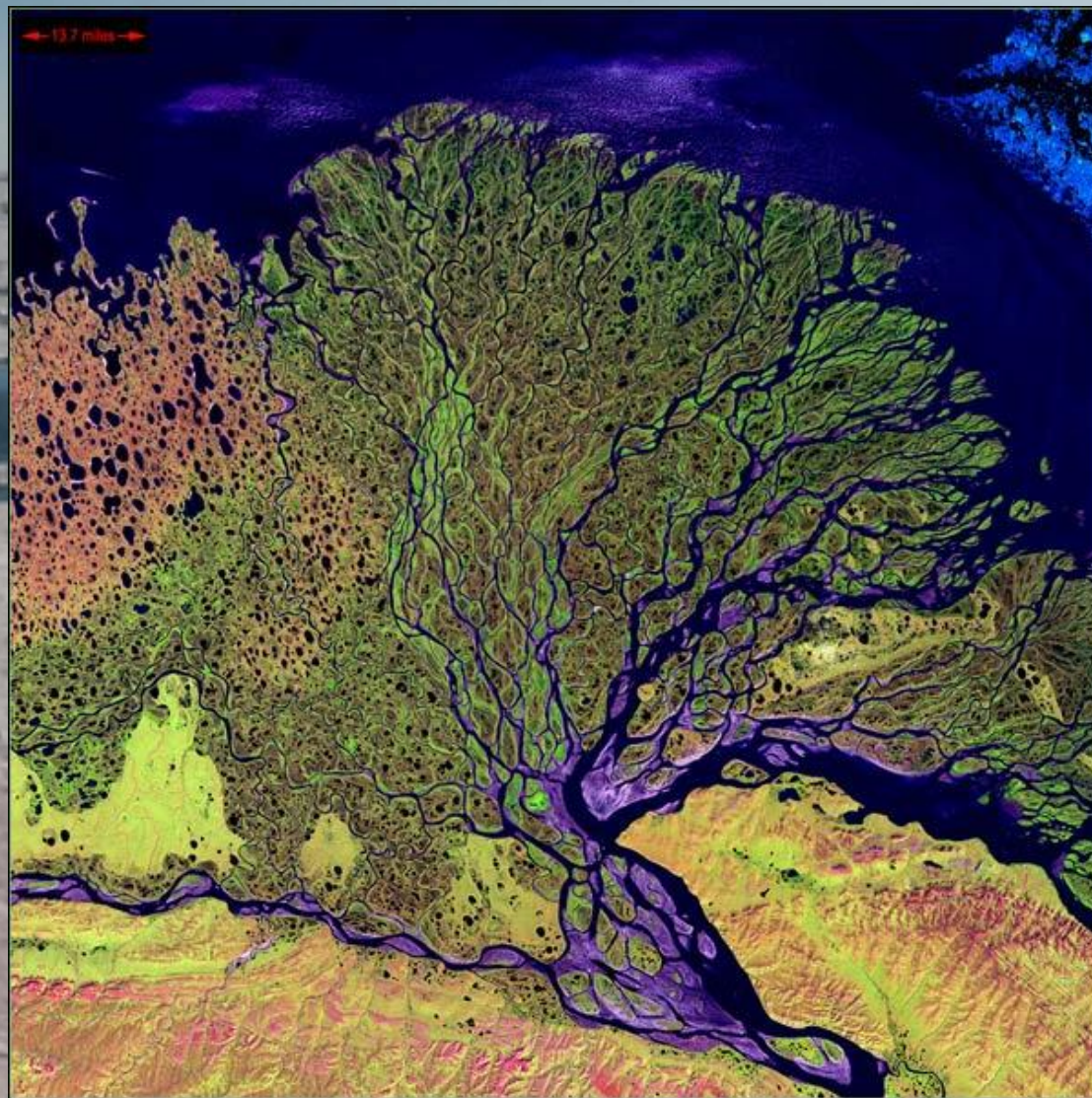


Побережье

Берега на западе Евразии преимущественно высокие, фьордные, на востоке — дельтовидные и лагунные, в Канадском Арктическом архипелаге — преимущественно низкие, ровные. Берега Евразии омывают моря: Норвежское, Баренцево, Белое, Карское, Лаптевых, Восточно-Сибирское и Чукотское; Северной Америки — Гренландское, Бофорта, Баффина, Гудзонов залив, заливы и проливы Канадского Арктического архипелага.

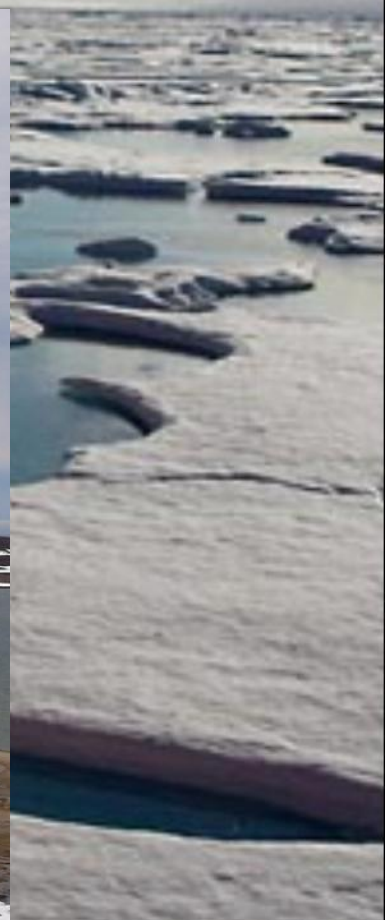


Дельта Лены



Острова

По количеству островов Северный Ледовитый океан занимает второе место после Тихого океана. Крупнейшие острова и архипелаги материкового происхождения: Канадский Арктический архипелаг, Бафинова Земля, Гренландия, Шпицберген, Земля Франца-Иосифа, Новая Земля, Северная Земля, Новосибирские острова, остров Врангел



О-ва Шпицберген



Новосибирские о-ва

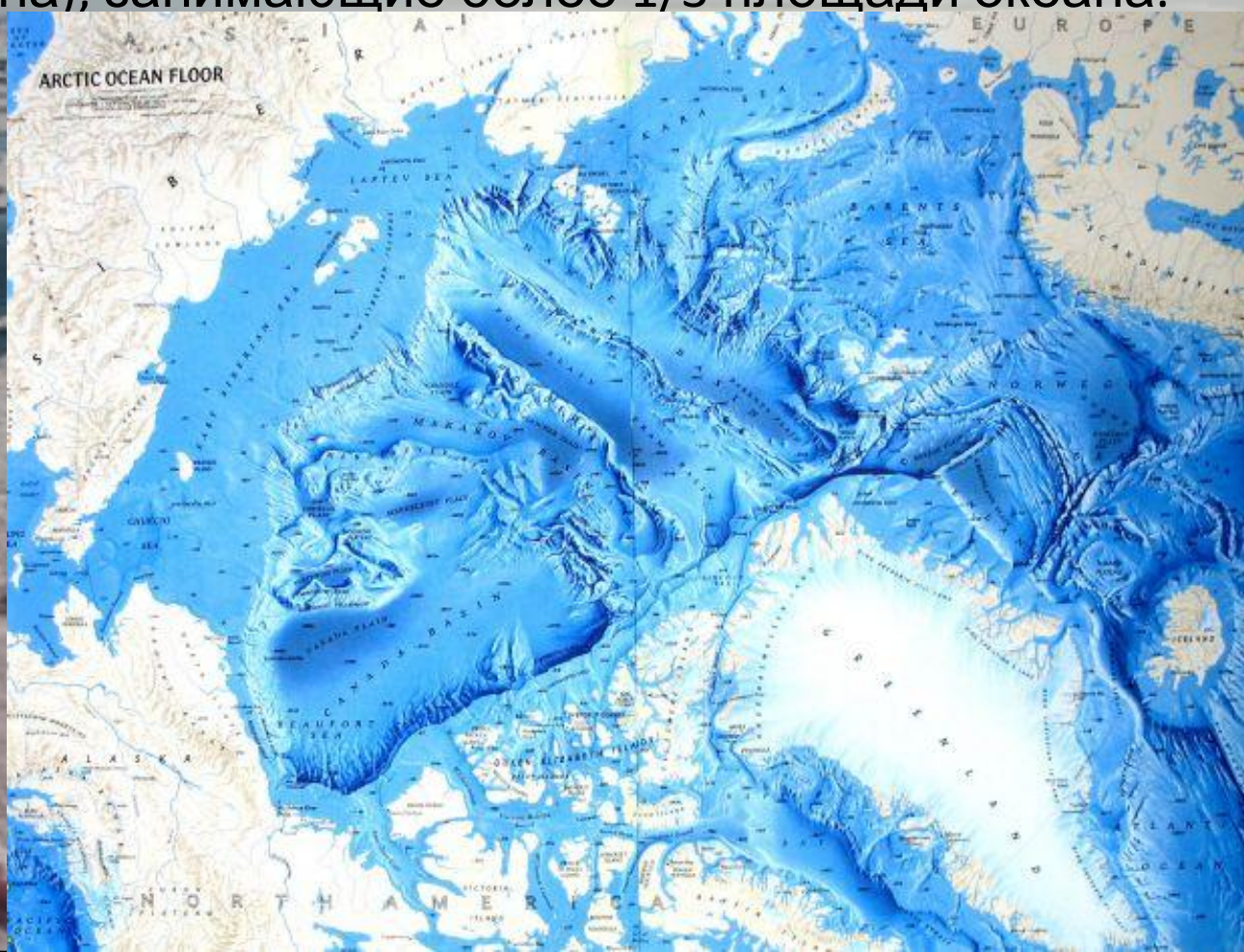


О-в Врангеля



Рельеф дна

Северный Ледовитый океан принято делить на 3 обширные акватории: Арктический бассейн, включающий глубоководную центральную часть океана, Северо-Европейский бассейн (моря Гренландское, Норвежское, Баренцево и Белое) и моря, расположенные в пределах материковой отмели (Карское море, море Лаптевых, Восточно-Сибирское, Чукотское, Бофорта и Баффина), занимающие более 1/3 площади океана.



Лёд

Зимой 9/10 площади Северного Ледовитого океана покрыто дрейфующими льдами, преимущественно многолетними (толщина около 4,5 м), и припаем. В морях Баффина и Гренландском обычны айсберги. В Арктическом бассейне дрейфуют (по 6 и более лет) так называемые ледяные острова, образующиеся из шельфовых ледников Канадского Арктического архипелага; их толщина достигает 30—35 м, вследствие чего их удобно использовать для работы многолетних дрейфующих стан



Органический мир

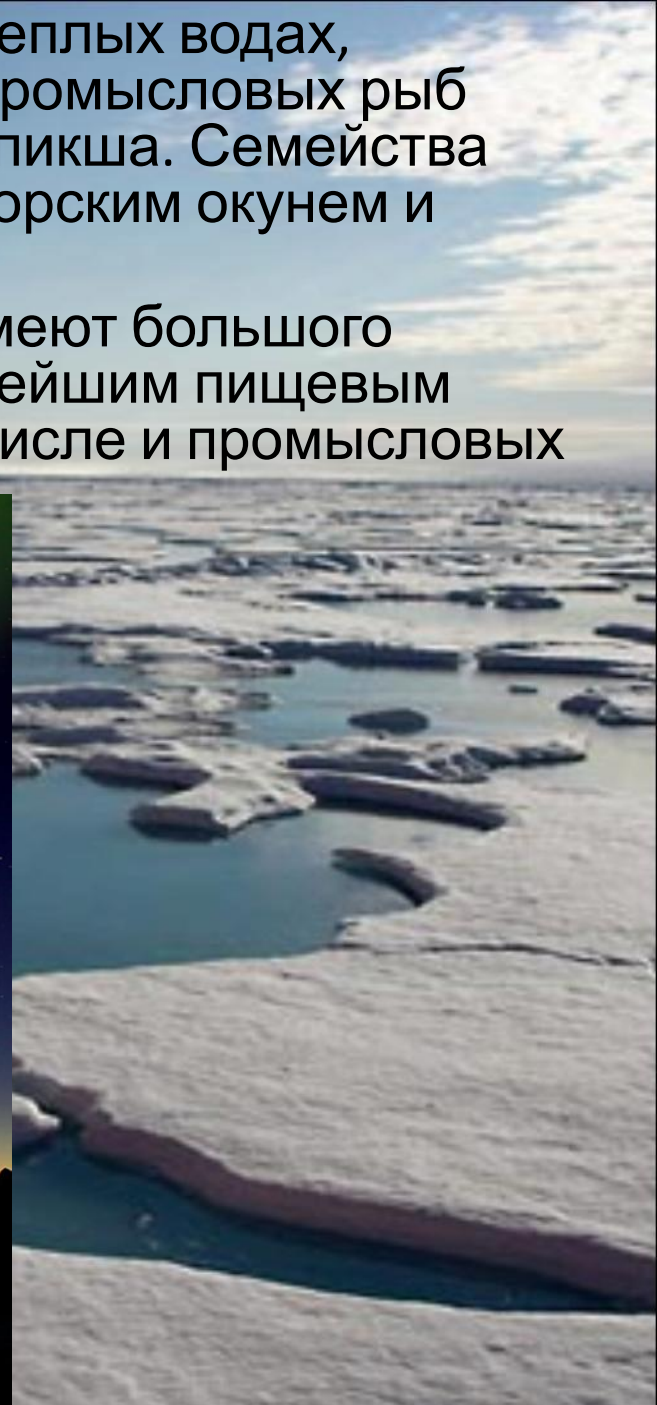
Северный Ледовитый океан соответствует **Арктической биогеографической** области. Особенности органического мира.

Суровые климатические условия определяют значительную бедность органического мира Северного Ледовитого океана как по видовому составу, так и по биомассе. По условиям жизни в океане резко различаются Арктический бассейн и окраинные моря, особенно те районы, в которые входят теплые воды. К таким морям относятся Белое, Баренцево, Норвежское и Гренландское, где биомасса вполне сопоставима с биомассой более южных морей. Особенно беден органический мир **центральной части** Северного Ледовитого океана, включая м



На периферии океана, особенно в более теплых водах, распространены более 150 видов рыб. Из промысловых рыб наиболее значимы треска, лосось, палтус, пикша. Семейства скорпеновых и сельдевых представлены морским окунем и океанической сельдью.

Такие рыбы, как сайда, бельдюговые, не имеют большого промыслового значения, но являются важнейшим пищевым ресурсом для различных животных, в том числе и промысловых млекопитающих — нерпа и белуха.



Из млекопитающих также широко распространены тюлень, морж, нарвал. Лежбища моржей находятся на галечных пляжах побережий материка и островов. Представителем фауны океана следует считать также белого медведя, жизнь которого связана главным образом с дрейфующими и припайными льдами.









GLOBUS
tur



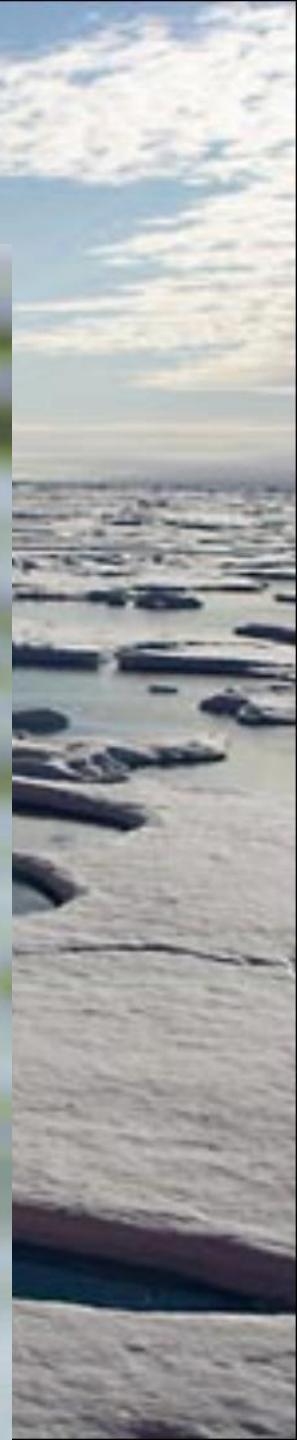
С обилием морской жизни в Арктике, особенно в Субарктике, связано исключительно большое количество птиц. Птицы питаются рыбой, моллюсками, рачками, насекомыми. Кайры, топорики, чайки, глупыши, тупики, гаги, люрики, чистики, бакланы образуют на малодоступных скалистых берегах массовые гнездовья, так



Тупики



ЧИСТИК

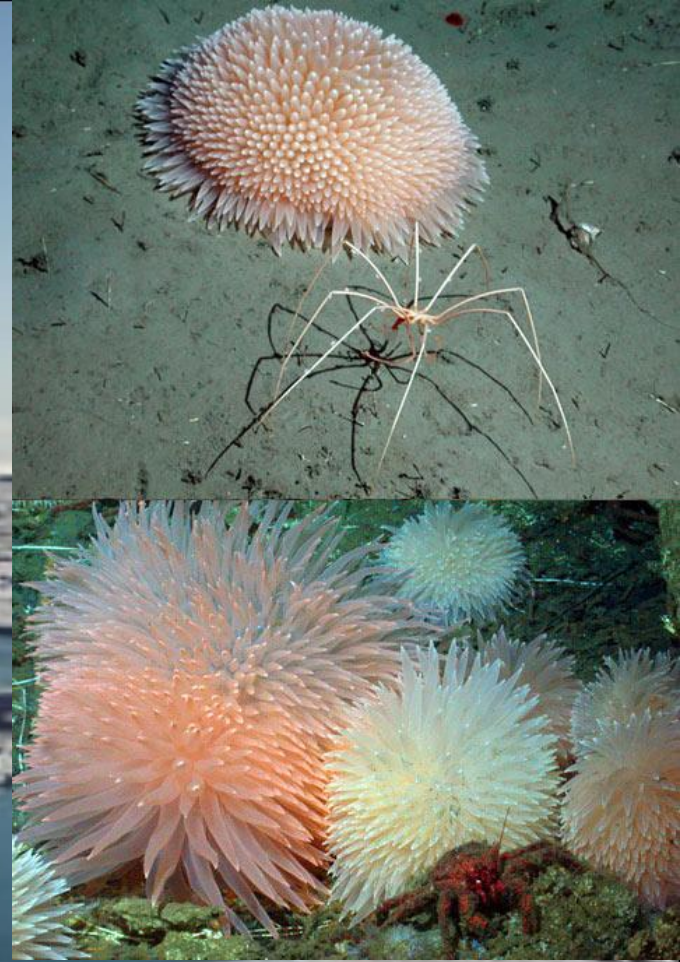


Люрики



<http://Brakonyerov.net>

Несмотря на небольшое богатство органической жизни, для Северного Ледовитого океана характерно явление гигантизма некоторых форм. Так, в водах океана обитает самая большая медуза — цианея, которая в поперечнике достигает 2 м, длина ее щупалец несколько десятков метров. Встречается крупнейшая офиура — "голова Горгоны". Известны также гигантские: одиночный восьмилучевой коралл умбеллула, морской паук. Многие морские организмы Арктики отличаются долголетием. В холодных арктических водах все жизненные процессы протекают замедленно. Поэтому, например, мидии в Черном море редко доживают до 5—6 лет, а в Баренцевом море их возраст может составлять 25 лет.



Медуза цианея



Хозяйственное использование ресурсов Северного Ледовитого океана заключается не только в вылове рыбы и морских животных. Также через этот океан проходит северный морской путь вдоль побережья России и Канады. Ведётся добыча нефти и природного газа.



