

Шотландія





Британські
острови

A map of the British Isles and surrounding regions. The island of Great Britain is divided into three parts: the north is highlighted in yellow, the west is labeled 'Уэльс' (Wales), and the south and east are labeled 'АНГЛИЯ' (England). To the west, the island of Ireland is labeled 'ИРЛАНДИЯ' (Ireland). The map shows the outlines of the continents of Europe and North America in the background.

ИРЛАНДИЯ

Уэльс

АНГЛИЯ

SCOTLAND

ATLANTIC OCEAN

To Shetland Islands
NORTH SEA



NORTHERN IRELAND
Larne
Belfast





Единбург



Хрест св. Андрія

Символіка



Національна квітка Шотландії



Вперше цей символ
був використаний у
15 столітті, як символ
захисту та оборони.

Національні



музичні інструменти

Волинка



Барабан



Чоловічий одяг



Кілт (англ. Kilt) - предмет чоловічого національного шотландського одягу, традиційний одяг горців Шотландії.

Кілт є шматком тканини, що обернений навколо талії, плісированим (зібраний складками) ззаду і закріплений за допомогою 2-3 пряжок і ремінців.



Святковий костюм того, хто грає на волинці:

- Шапка зі страуси -
ним пір'ям;
- Дублет;
- Плед з брошкою;
- Споран з кінського
волосся.



Спорран

- ▶ **Спóрран** (англ. *sporran*, на гельській мові *sporan*) — сумка-гаманець, яку носять на ремені кільта або на окремому вузькому ремінці чи ланцюжку.

Парадний полковий спорран



На пів парадний спорран





Ремінь

На бляшках ременя, який тримав великий кільт, зображували головний символ Шотландії – реп'ях, кельтську в'язь, іноді використовували кланову символіку.



Тем-о-шенгер



Тем (англ. tam o'shanter) — широкий вовняний берет з помпоном.

Є традиційним шотландським чоловічим головним убором.

Черевики - броги



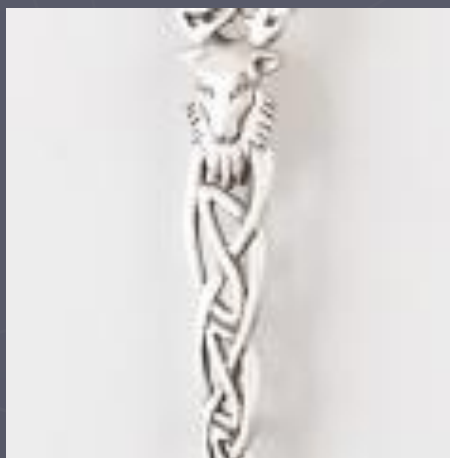
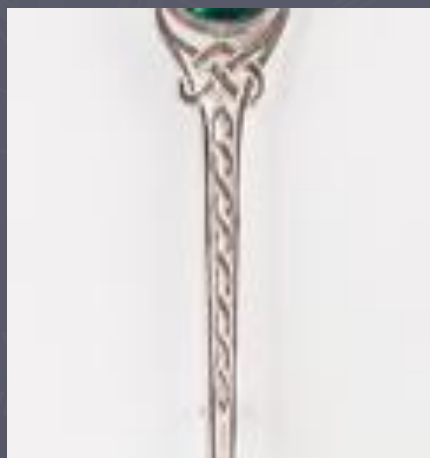


Кілтпін



- **Кілтпін** (англ. «kilt» і «pin»)- булавка для кілта.

Дуже часто на них наноситься кланова символіка: тварини, рослини.



Хоси

- ▶ Хоси – вовняні гольфи.

Придають костюму
завершений та
естетичний вигляд.

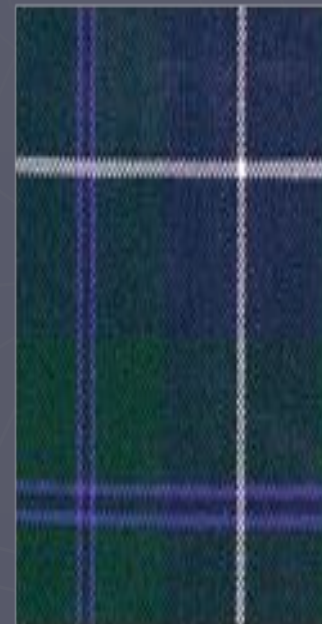
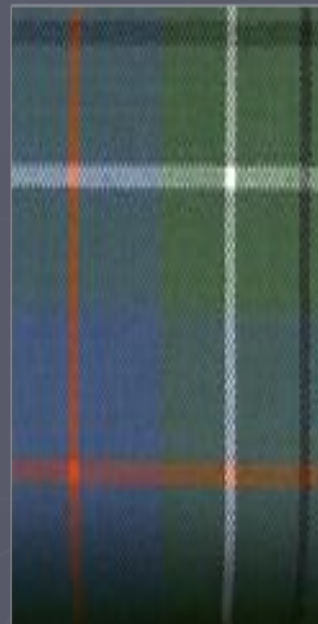


Флеши



- ▶ Спеціальні зав'язки для підтримки хосів.

Тартан





- ▶ Тартан (англ. "tartan", на гельській мові "tuar tan", позначає колір місцевості) - орнамент, утворений саржевим переплетенням ниток, заздалегідь забарвлених в різні кольори.



Жіночий одяг







Дякую за увагу

