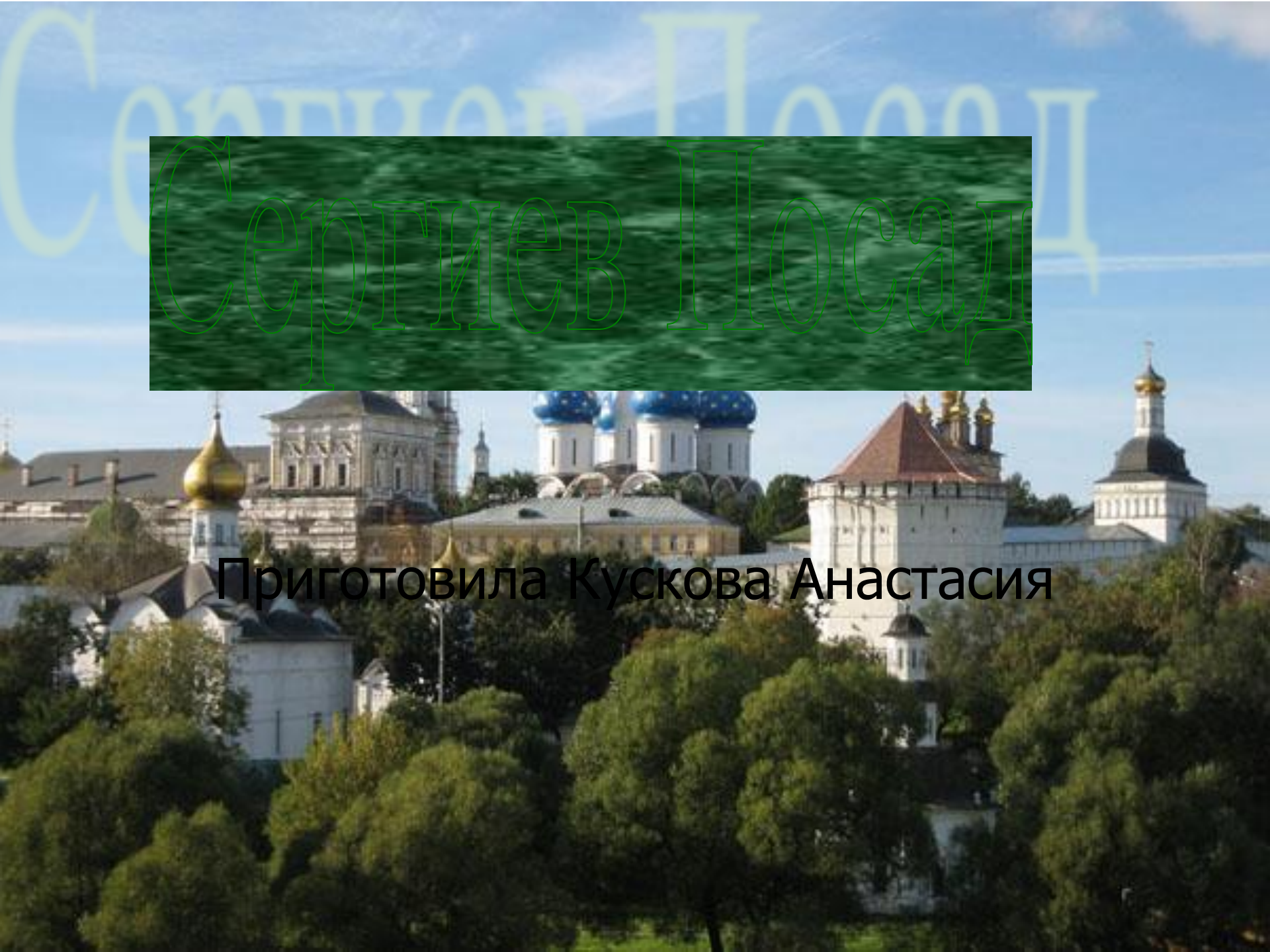


Сергиев Посад

Приготовила Кускова Анастасия



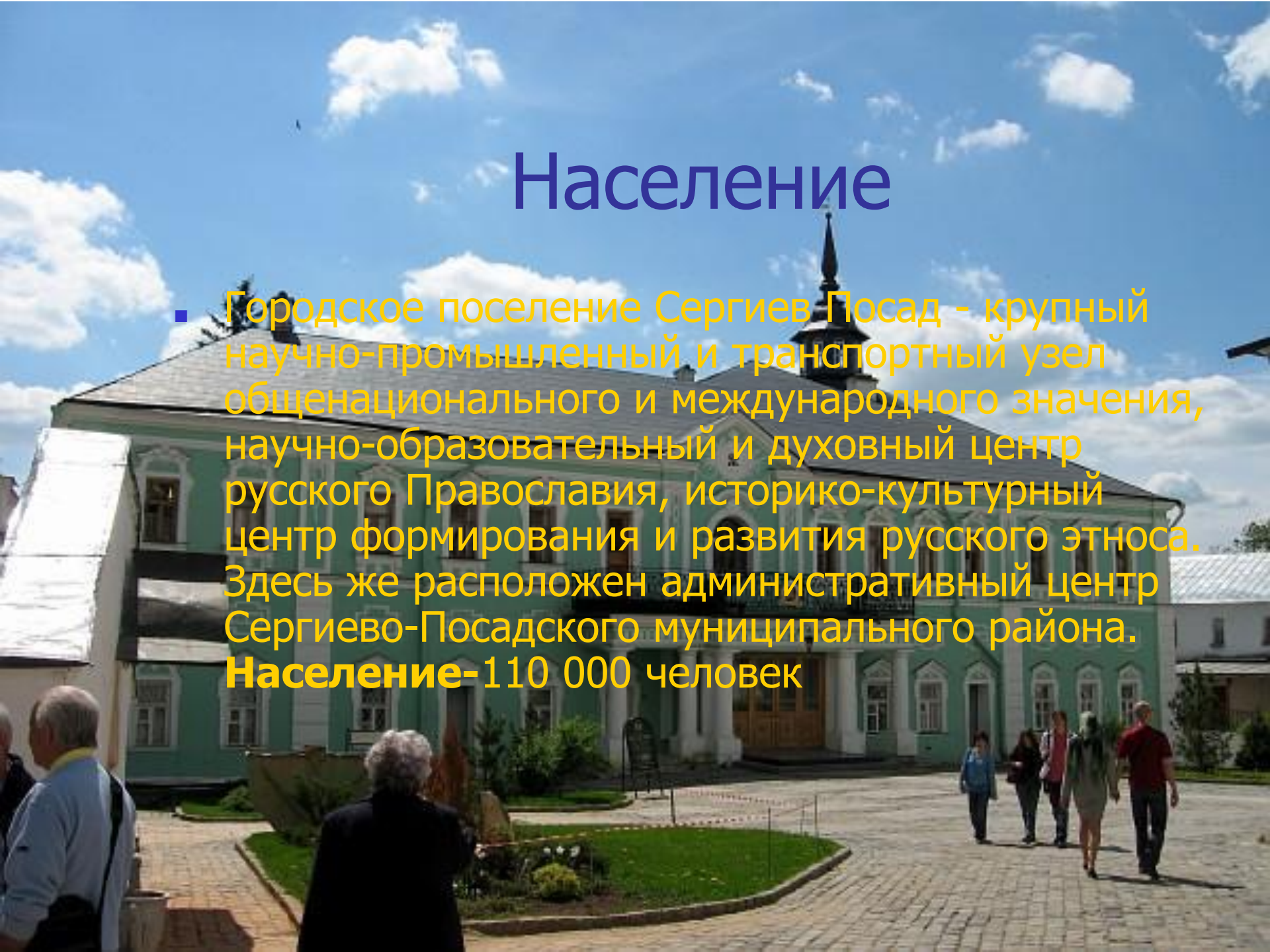
Флаг и герб



- Флаг утверждён 29 апреля 1998 года как флаг Сергиево-Посадского района и внесён в Государственный геральдический регистр Российской Федерации под номером 311. После муниципальной реформы 2006 года, Сергиево-Посадский район и Сергиев Посад административно разделились, и флаг, разработанный на основе исторического герба Сергиева Посада, остался за городом. 15 ноября 2006 года официально утверждён флагом городского поселения Сергиев Посад

Население

- Городское поселение Сергиев Посад - крупный научно-промышленный и транспортный узел общенационального и международного значения, научно-образовательный и духовный центр русского Православия, историко-культурный центр формирования и развития русского этноса. Здесь же расположен административный центр Сергиево-Посадского муниципального района.
Население-110 000 человек



Золотое кольцо России

- **Сергиев Посад** – город, входящий в Золотое кольцо России, одна из главных его достопримечательностей. Сергиев Посад находится примерно в 70 км к северо-востоку от Москвы, это ближайший к столице город Золотого кольца, что делает его легко доступной целью для самостоятельного однодневного путешествия, либо первой остановкой в многодневном автомобильном путешествии.

История города

- История города тесно связана с Троице-Сергиевым монастырем, основанным Сергием Радонежским в 14 веке. По летописной легенде, два брата Стефан и Варфоломей (в иночестве принявший имя Сергия) ушли из городка Радонеж и на невысоком холме Маковец при слиянии рек Кончуры и Вондюги построили хижинку-келью и небольшую деревянную церковь, освященную во имя Троицы. Со временем вокруг церкви образовался монастырь. По легенде его игумен Сергий в 1380 году благословил на Куликовскую битву московского князя Дмитрия Донского. Среди участников Куликовской битвы были и двое легендарных богатырей-монахов Троицкой обители Александр Пересвет (боярин Бронский) и Родион (Анриан) Ослябя. После канонизации Сергия Радонежского в 1422 году значение монастыря возросло. На протяжении столетий монастырь являлся религиозным и культурным центром России.

Промышленность, образование и культура

- На территории поселения осуществляют деятельность крупнейшие предприятия научно-промышленного комплекса, в том числе: ФГУП ФНПЦ НИИ прикладной химии, ОАО Загорский оптико-механический завод, ФГУП Электромеханический завод Звезда, ОАО Сергиево-Посадский мясокомбинат, ОАО Сергиево-Посадский хлебокомбинат, ЗАО Экспериментальный завод ДСП, ОАО НИИРП. В городе расположены крупные строительные, торговые, сельскохозяйственные предприятия.
- Действуют Сергиево-Посадский Государственный историко-художественный музей-заповедник, художественно-педагогический Музей Игрушки Российской Академии образования.
- В городском поселении Сергиев Посад расположены высшие учебные заведения - филиал Московского государственного университета приборостроения и информатики, Сергиево-Посадский филиал Московского государственного гуманитарного университета им. М.А.Шолохова, Сергиево-Посадское представительство Московской государственной академии коммунального хозяйства и строительства, 3 учебных заведения начального профессионального образования.
- Сегодня Сергиев Посад - один из крупнейших промышленных и культурных центров Подмосковья.

ДОСТОПРИМЕЧАТЕЛЬНОСТИ



Троице-Сергиев монастырь (Лавра)

Основан в первой половине 40-х гг. XVI в. сыном ростовского боярина Сергием Радонежским. Основные архитектурные памятники Лавры: Троицкий собор (1422), Крепостные стены (1540 - 50), Успенский собор (1585 г), Церковь Преподобного Сергия со зданием трапезной (1692), Пятиярусная колокольня высотой 88 метров (1770) и др. На колокольне установлен самый большой колокол в православном мире (около 70 тонн весом).

Гефсиманский Черниговский скит

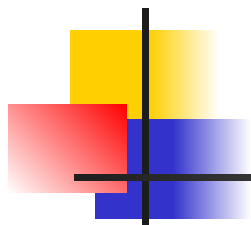
- Пещерный монастырь. Основан в 1844 г. Сейчас здесь действующий мужской монастырь. Проводятся экскурсии в пещеры. Есть святой источник.

Художественно - педагогический музей игрушки

- Единственный в стране музей такого профиля, основой которого стали игрушки детей царской семьи, позднее дополненный коллекцией и ныне существующего в городе Научно - исследовательского института игрушки

Сергиево-Посадский
государственный историко-
художественный музей-
заповедник

- Основан в 1920г. В основе коллекции сокровища Троице-Сергиевой Лавры. В настоящее время в музее насчитывается порядка 110 тыс. экспонатов: иконы, средневековые рукописи и старопечатные книги, памятники лицевого и орнаментального шитья, золотого и серебряного дела, произведения живописи, графики, народного и современного декоративно-прикладного искусства. В состав музея входят следующие выставочные площадки: **Ризница, Музейный комплекс "Конный двор" , Главный корпус, Краеведческий отдел**



Спасибо за внимание

