

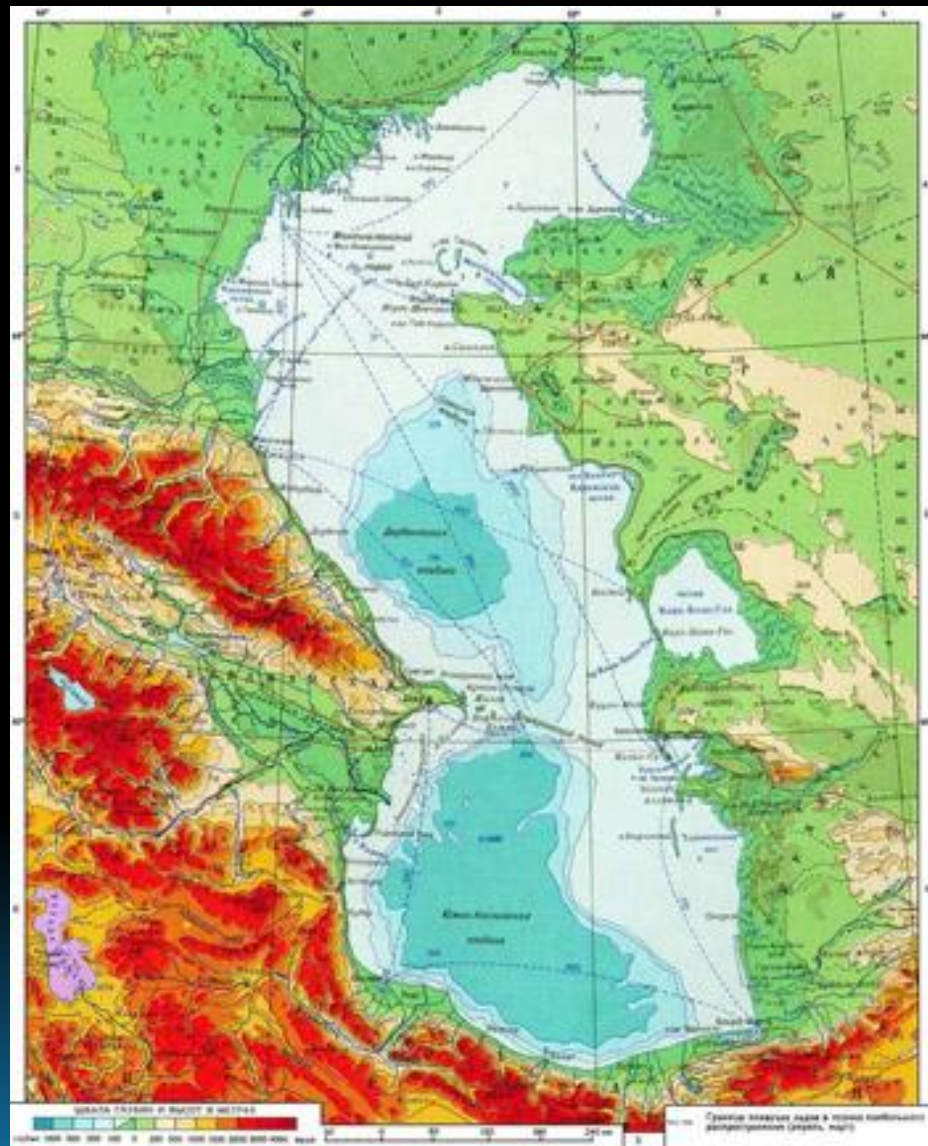


Каспийское море



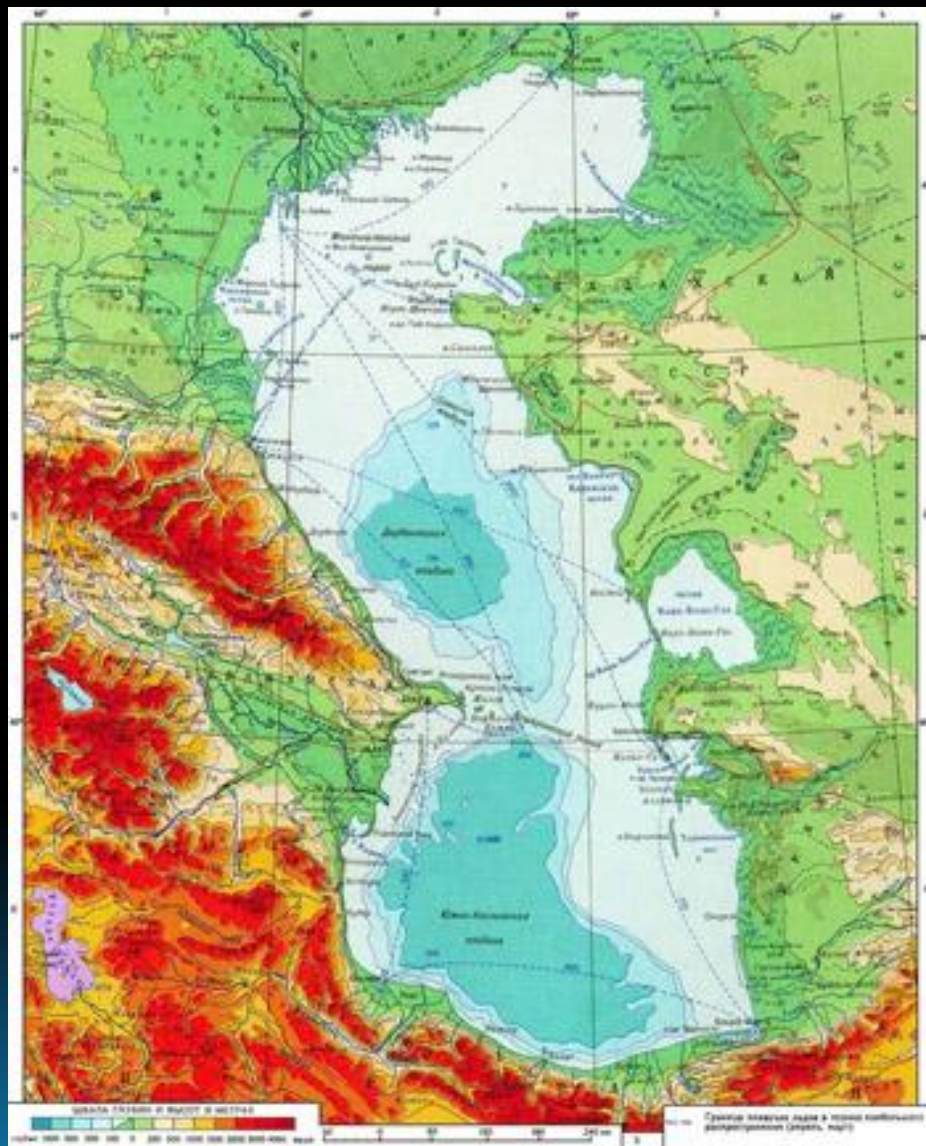
- Каспийское море - величайшее в мире бессточное озеро, на границе Европы и Азии, названное морем за величину (371 тыс. км²) и солёность воды.
- Считается, что Каспийское море является остатком процесса схлопывания океана Тетис. Иногда Каспийское море рассматривают как тыловой бассейн Тетиса.

- Самое крупное озеро планеты - Каспийское море, располагается на границе двух частей Евразийского материка, на широкой материковой депрессии. Одновременно Каспий является самым большим закрытым природным водоемом нашей планеты.





- На севере вода почти пресная, что объясняется влиянием Волги (1 – 2‰). На юго-востоке вода наиболее солёная (14 ‰).
- Объём воды в море - 75 тыс. км³.
- Каспийское море питается водами больших и малых рек: Волги, Урала, Куры, Аракса, Терека, Самура, Сулака и других.
- 82% воды, стекающей в море приходится на долю Волги.



- Каспий тянется с севера на юг на протяжении 1200 км при ширине 300 км. Средняя глубина моря 180 м.; наибольшая в Ленкоранской впадине - 1020 м.; наименьшая - на севере - 5 м. Береговая линия Каспийского моря (длиной 6000 км) от Самура до Апшеронского полуострова слабо изрезана. На берегах Апшерона, Мангышлака и Красноводска (Туркмен Баши) находятся заливы и бухты. Южнее, вдоль извилистой береговой линии, расположены Бакинская Бухта, Кызылагачский залив, Шихово и Куринская коса.



- В отличие от других морей уровень воды в Каспийском море часто меняется. Причиной тому является засушливый климат, вызывающий интенсивное испарение, тектоническое опускание в южной части моря, а также сооружение крупных водохранилищ на реках, впадающих в море, широкое использование речных вод, впадающих в Каспийское море, для орошения. Уровень Каспийского моря на 28 м. ниже уровня мирового океана.



- В геологическом прошлом посредством северных морей и Кума-Манычской впадины существовала связь между Каспийским и Черным морями. В результате этого в Каспии до сих пор сохранились представители фауны Средиземного и Северного морей. Например, из класса рыб встречаются лосось и белуга, из млекопитающих - тюлени.



- У Каспия своеобразный режим ветров. Среднегодовая скорость ветра изменяется от 2 до 5 м/сек. Ураганный ветер имеет направление с северо-востока на юго-запад. Под воздействием ветра в море образуются циркулирующие течения.

- Температура верхнего слоя морской воды изменяется с севера на юг. На севере температура воды зимой бывает ниже 1°C ., а на побережье Азербайджана $5 - 8^{\circ}\text{C}$. Вот почему зимой северная часть моря покрывается льдом, и иногда отколовшиеся большие куски во время сильных штормов дрейфуют к портам Апшеронского полуострова, угрожая морским нефтепроводам.

Летом температура воды на морском побережье Азербайджана в среднем $24 - 25^{\circ}\text{C}$. Каспийское море оказывает влияние на формирование климата восточной части республики, где зимой климат - умеренный, а летом – прохладный.





- Разнообразна фауна Каспийского моря. В заливах каспийского побережья зимует множество птиц, а чайки парят здесь круглый год. Из млекопитающих в море водятся тюлени, появляющиеся на берегах и островах Азербайджана в марте-апреле и октябре-ноябре. Пищей для птиц и рыб служат различные водные микроорганизмы, моллюски и ракообразные обитающие в море. Фауна Кумы тесно связана с жизнью Каспия. Некоторые виды рыб во время икрометания переплывают из моря в верховья реки Кумы.



- Вода Каспийского моря служит сырьем для химической промышленности и различных технических нужд. Посредством Каспийского моря осуществляются торговые связи России с Казахстаном, Туркменистаном, Ираном и другими странами посредством Волго-Балтийского и Волго-Донских каналов.



- В глубинах Каспийского моря обнаружены богатые залежи нефти и горючего газа.
- Каспийское побережье очень красиво.
- На восточном окраине (берега Яламы) Шолларской равнине до Каспия тянутся густые леса.
- Живописные пляжи Набрани, покрытые золотым песком и галечником. В этой зоне в Каспий протоки рек Самура, Гусарчая и Кудиалчая. Здесь имеются ряд отелей, туристических баз, дискотек, ресторанов, Aquacenter и многое другое.
- Леса Ленкоранской низменности также тянутся до берегов моря. Влажные субтропический ландшафт берегов Каспия в летние месяцы превращает эту местность в курортную зону.

Экологические проблемы Каспийского моря и их причины

- В настоящее время экологическое положение Каспия находится в очень сложном состоянии. В шельфовой зоне моря ситуация более тяжелая, на этих территориях образовались мертвые зоны. В некоторых местах оценка загрязнителей в 10-20 раз превышает норму.



Экологические проблемы Каспийского моря и их

причины (Вместе с тем их можно сгруппировать следующим образом:

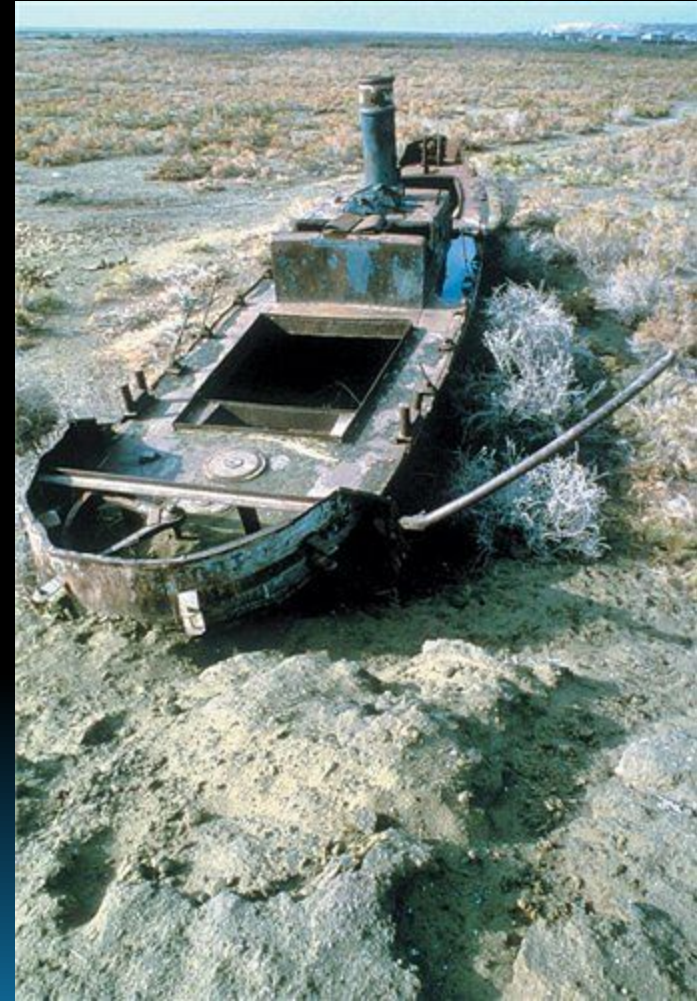
- 1) загрязнители, поступающие вместе с впадающими в Каспий реками;
- 2) загрязнение от городов и промышленных объектов, расположенных в прибрежной зоне;
- 3) загрязнение в связи с морской нефтедобычей и транспортировкой;
- 4) загрязнение от оставшихся под водой источников в прибрежной зоне в результате поднятия уровня Каспийского моря.



Проблема изменения

уровня

Уменьшается площадь шельфовой зоны, где находится и развивается флора и фауна Каспийского моря, создает препятствия для перехода рыб в реки в период нереста. Отрицательные изменения происходят также и в гидрометеорологическом режиме этой зоны. В случаях поднятия уровня, социально-экономической жизни береговой зоны наносится значительный ущерб, ухудшаются экологические условия, образуются болота, дома и земли остаются под водой. К примеру, в 1978-1995 гг. в результате повышения уровня на 2,5 метра на береговой зоне Азербайджана появились "экологические беженцы". От данного повышения уровня моря Азербайджану был нанесен ущерб в размере \$2 млрд.



Сейсмическая ситуация

- Каспийское море располагается в очень сейсмоактивной зоне. В 1895 г. в Красноводске произошло землетрясение силой в 8,2 балла по шкале Рихтера (по 12-бальной шкале - 11-12). По мнению специалистов, интенсивные работы по разведке и добычи нефти, ускоряя движение тектонических плит, активизирует сейсмическую ситуацию. Кроме этого, на Каспии часто наблюдается извержение грязевых вулканов. Наибольшее количество грязевых вулканов находится в районах Бакинского архипелага. Здесь большинство островов и рек вулканического происхождения.

Главные порты

- Астрахань (Россия),
Махачкала (Россия),
Баку
(Азербайджан),
Ленкорань
(Азербайджан),
Актау, Красноводск
(Туркмения), Энзели
(Иран).

