

Содружество Независимых Государств (СНГ)



Выполнили :Чуксина
Анастасия,
Шурыгина Виктория
Белова Алина



СНГ было образовано в 1991 г. В ходе распада СССР. В него входят все бывшие советские республики.



Географическое положение

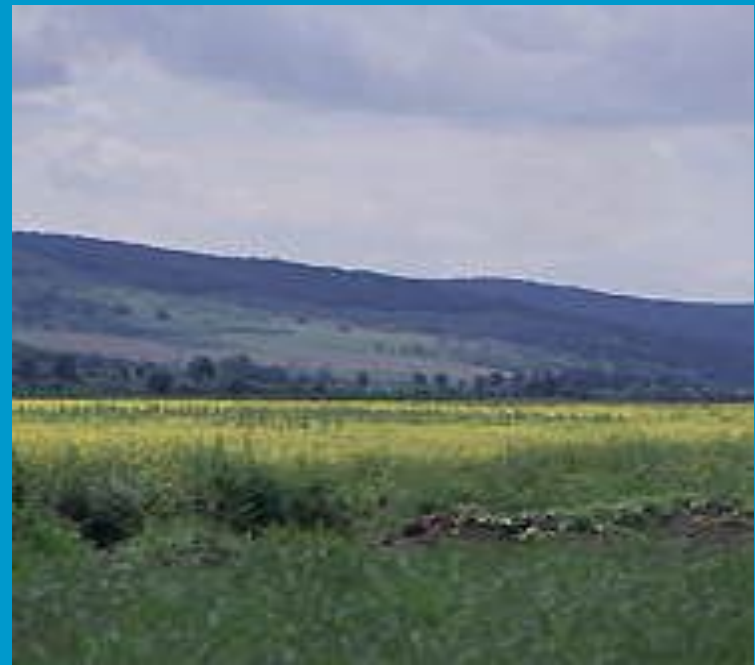
Регион общей площадью 22 228 тыс. кв. км. находится на севере материка Евразия, занимая 42% его территории.



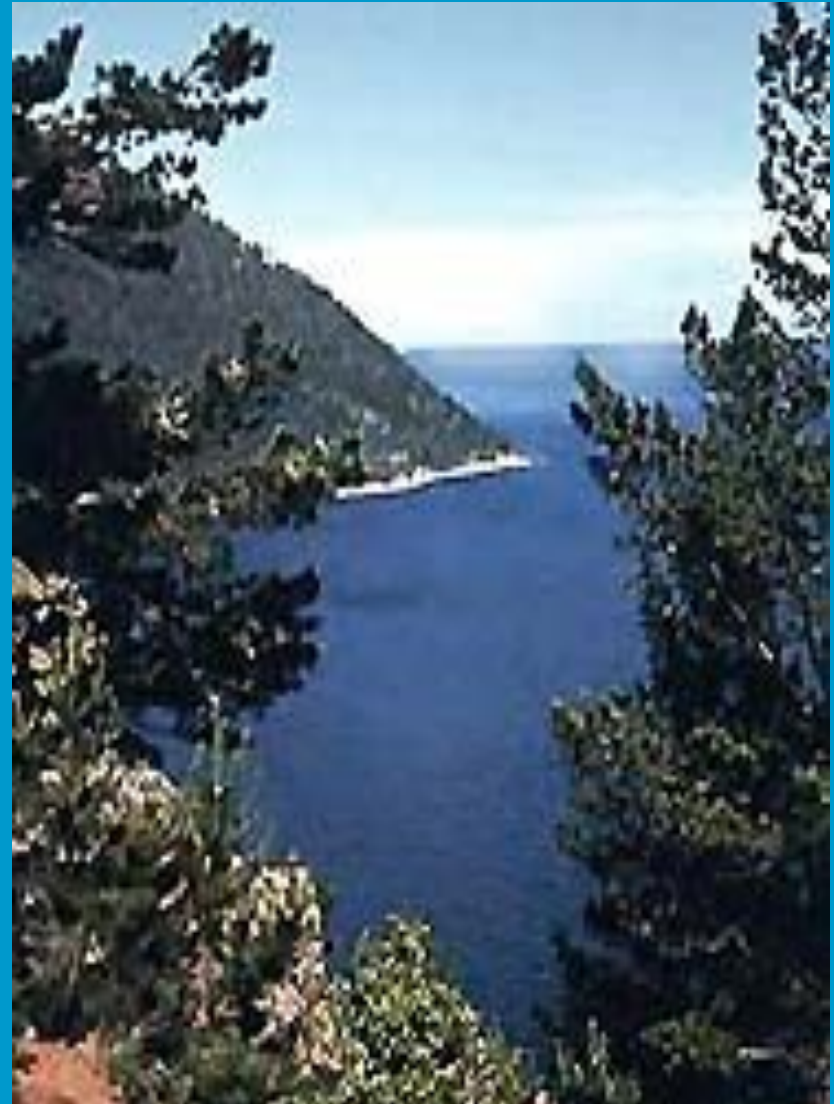


Рельеф

На востоке СНГ преобладают плоскогорья и горные хребты. Западную половину СНГ-занимают преимущественно равнины и низменности.



Речная система состоит из более 150 тыс. рек.





Климат

Примерно половина территории СНГ находится в условиях избыточного увлажнения, а южная часть региона страдает от недостаточного увлажнения.





Население

Население – 280 млн. чел. Т.е около 4,5 % населения мира. Основную массу населения СНГ составляют славяне.



Сельскохозяйственная продукция

Восстановлено производство
картофеля и овощей.



