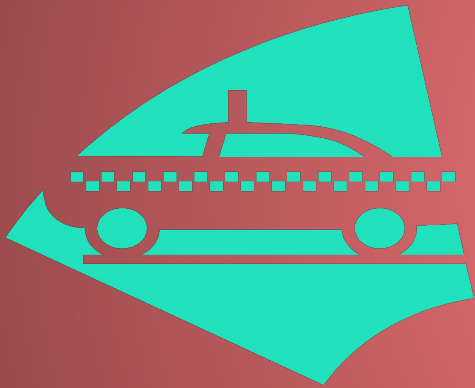


# Тема: Транспортный комплекс России.



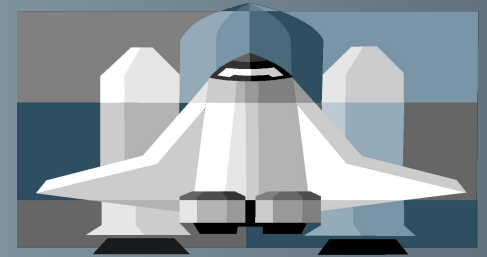
Работу выполнила учитель географии Хоша К.С.

# Цели урока:

1. **Определить значение транспорта для функционирования хозяйства и жизни людей.**
2. **Выявить, какие существуют виды транспорта.**
3. **Дать характеристику всем видам транспорта.**
4. **Выявить и обсудить проблемы транспорта.**



# Н. Винер



*«Если 17 век и половина 18 века были периодами часового механизма, а вторая половина 18 века и 19 век – паровой машины, то современный период – это век средств коммуникации и регулирующих устройств».*



***Коммуникация*** – это вид деятельности, обеспечивающий взаимодействие объектов путём перемещения людей, продукции, передачи сообщений либо финансовых средств.

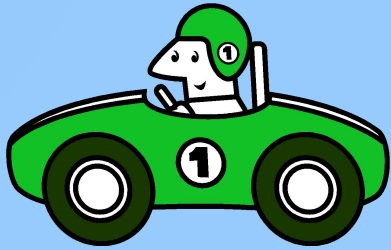
```
graph TD; A[Коммуникация] --> B[транспорт]; A --> C[СВЯЗЬ]
```

**транспорт**

**СВЯЗЬ**

# **Значимость транспорта для хозяйства страны:**

- 1. *Перемещает грузы.***
- 2. *Связывает воедино части страны.***
- 3. *Обеспечивает размещение производства и населения.***
- 4. *Сокращает время и стоимость транспортных перевозок продукции.***

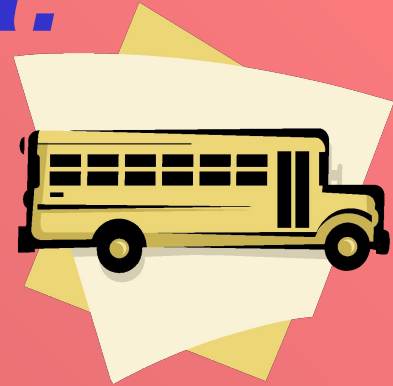


## *Продукция транспорта:*

- 1. Перевозки грузов**
- 2. Перевозки пассажиров**

# *Виды транспорта:*

- **Водный**
- **Воздушный**
- **Электронный**
- **Трубопроводный**
- **Наземный**





# Виды транспорта

**ВОДНЫЙ**

**речной**

**морской**



# ***Виды транспорта***

**наземны  
й**

**автомобильный**

**железнодорожны  
й**

**гужевой**

# Факторы:

- *Природные условия*
- *Величина территории*
- *Исторические факторы размещения*

# ***Основные характеристики транспорта:***

- 1. Грузооборот (в тонно-километрах)**
- 2. Пассажирооборот (в пассажиро-километрах)**



# Распределение внутреннего грузооборота по видам транспорта (1991г.), %

Регион	Автомобильный	Железнодорожный	Водный	Трубопроводный
<i>Россия</i>	7	49	6	38
<i>Сев. Америка</i>	25	29	18	28
<i>Зап. Европа</i>	66	21	7	6
<i>Вост. Европа</i>	6	81	2	11
<i>Япония</i>	40	9	51	-----

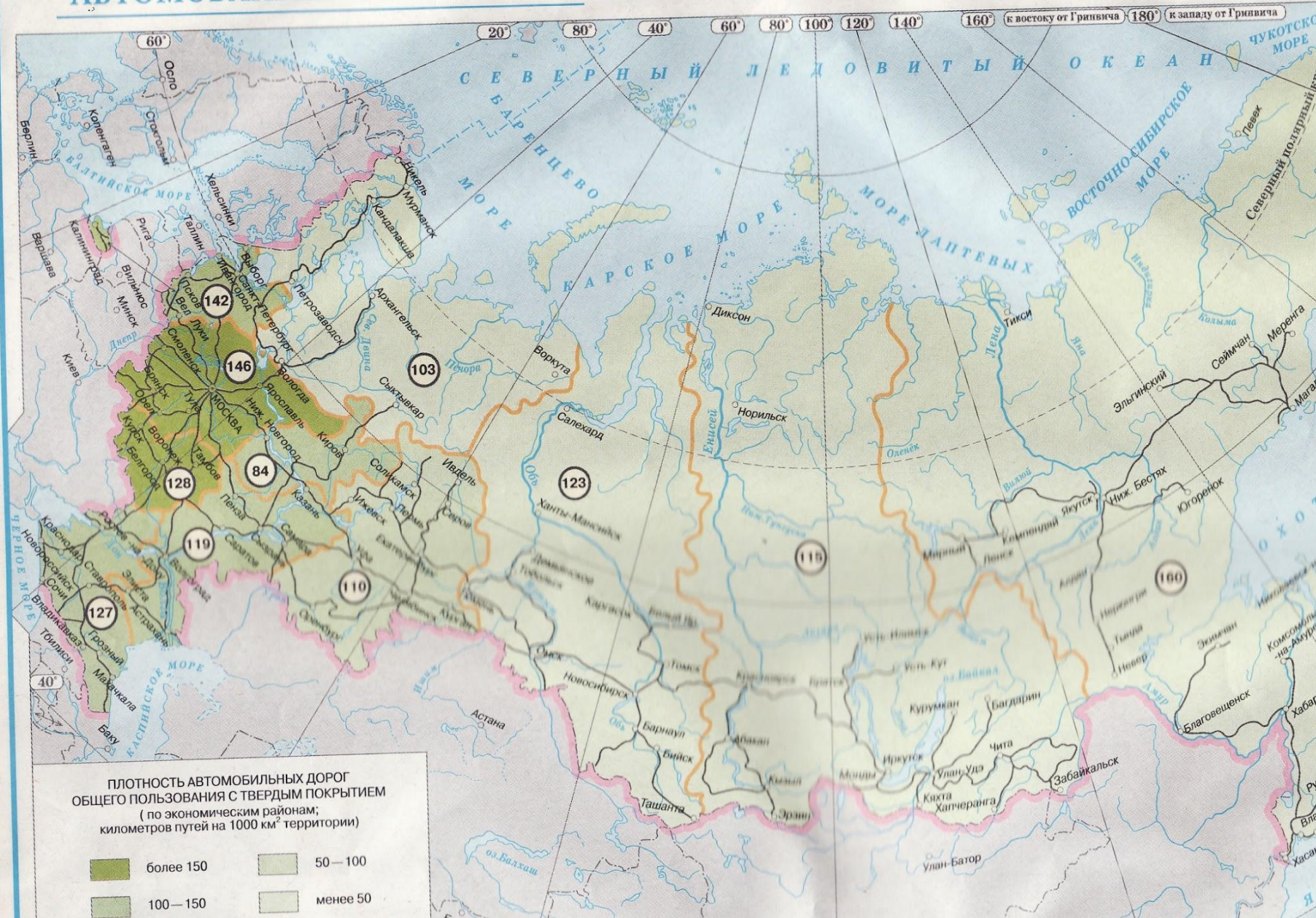
**Отправка грузов в России  
всеми видами транспорта,  
млн. т.**

<b>Всего</b>	<b>Железнодорожный</b>	<b>Автомобильный</b>	<b>Трубопроводный</b>	<b>Внутренний водный</b>	<b>Морской</b>	<b>Авиа</b>
<b>6319,5</b>	<b>2140</b>	<b>2941</b>	<b>558</b>	<b>362</b>	<b>116</b>	<b>2,5</b>

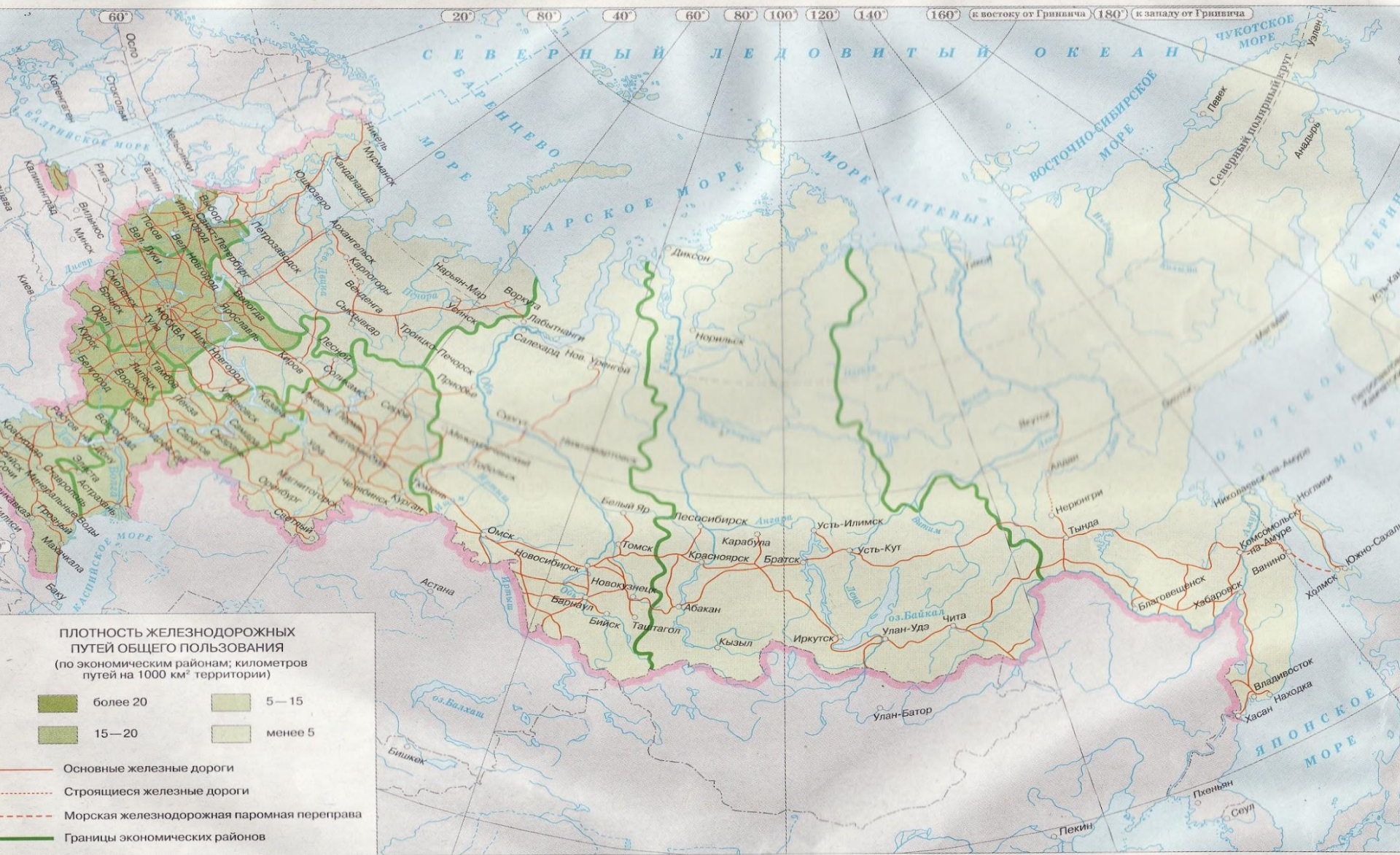
# **Распределение междугородного пассажиروоборота по видам транспорта (1991г.), %**

<b>Регион</b>	<b>Железно дор.</b>	<b>Автобус.</b>	<b>Автомоб .легков.</b>	<b>Авиацио нный</b>
<b>Россия</b>	<b>42</b>	<b>20</b>	<b>15</b>	<b>23</b>
<b>Сев. Америка</b>	<b>1</b>	<b>2</b>	<b>83</b>	<b>14</b>
<b>Зап. Европа</b>	<b>25</b>	<b>18</b>	<b>51</b>	<b>6</b>
<b>Вост. Европа</b>	<b>30</b>	<b>40</b>	<b>26</b>	<b>4</b>
<b>Япония</b>	<b>47</b>	<b>10</b>	<b>37</b>	<b>6</b>

# АВТОМОБИЛЬНЫЙ ТРАНСПОРТ



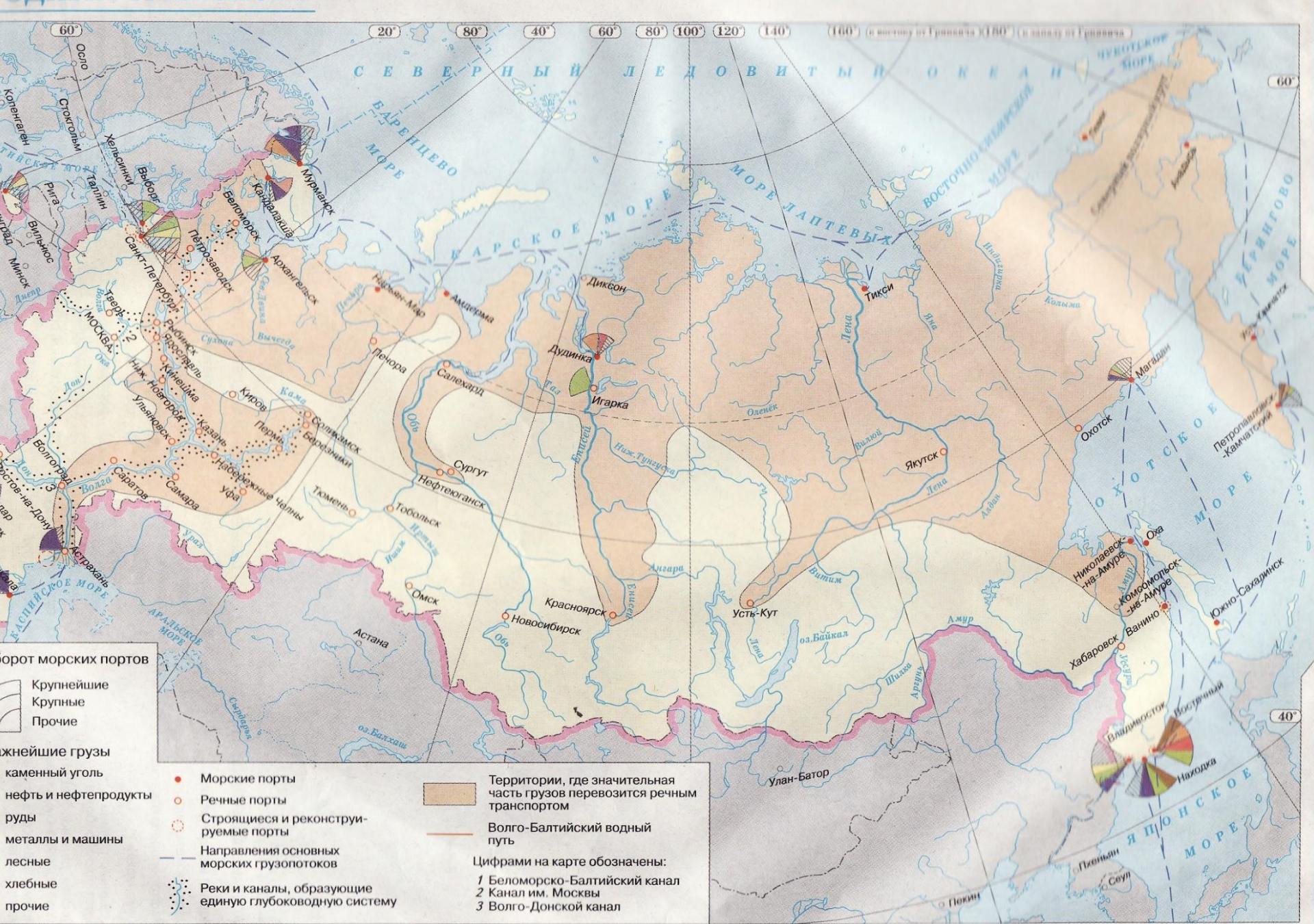
# ЖЕЛЕЗНОДОРОЖНЫЙ ТРАНСПОРТ



Масштаб 1:30 000 000 (в 1 см 300 км)

300 0 300 600 900 1200 1500





# Основные магистрали жд. транспорта:

- *Транссибирская*
- *Южносибирская*
- *Среднесибирская*
- *Байкало-Амурская*

# Основные магистрали речного транспорта:

- *Лена*
- *Енисей*
- *Обь*



# Морской транспорт. Крупные порты:

1. Новороссийск, Туапсе- Чёрное море
2. Санкт-Петербург – Балтийское море
3. Архангельск – Белое море
4. Мурманск – Баренцево море
5. Владивосток, Находка – Дальний Восток

# Транспортные узлы

## 1. Однородные

## 2. Комплексные

- *Крупнейший транспортный узел России- **Москва***

# Основные проблемы транспорта.

1. *Низкое качество и недостаточное территориальное развитие автодорожной сети.*
2. *Износ дорог 25%*
3. *Структура парка грузовых автомобилей по грузоподъёмности.*
4. *Сеть железных дорог развита не повсеместно.*
5. *Нехватка подвижного состава.*
6. *Загрязнение окружающей среды.*



βδϵϋϵ äÿ poluti.lnk



βδ̂ε̂ε̂ äëÿ aboutt.Ink