

А Ф Р И К А

A photograph of a desert landscape. In the foreground, there is a calm body of water reflecting the scene. A line of lush green vegetation, including several tall palm trees and dense bushes, runs across the middle ground. Behind this vegetation, the landscape consists of rolling sand dunes under a warm, golden light, suggesting either sunrise or sunset. The overall color palette is dominated by warm tones of orange, yellow, and brown, contrasted with the green of the plants.

**Учитель географии МОУ СОШ № 27
г. Нижнего Новгорода
Ларичева Е.И.**

1. Представители какой природной зоны представлены на фото?



2. Эта природная зона занимает 40 % материка. Характерна смена сухого и влажного периодов. Это царство копытных животных.

О какой природной зоне идет речь?



3. Какая природная зона изображена на фото?



4. На фото представлен самый знаменитый национальный парк Африки.
Как называется этот объект природы?



5. Знаменитые представители растительного мира

Африки.

А).....

Б).....

А



Б

ПРОВЕРКА

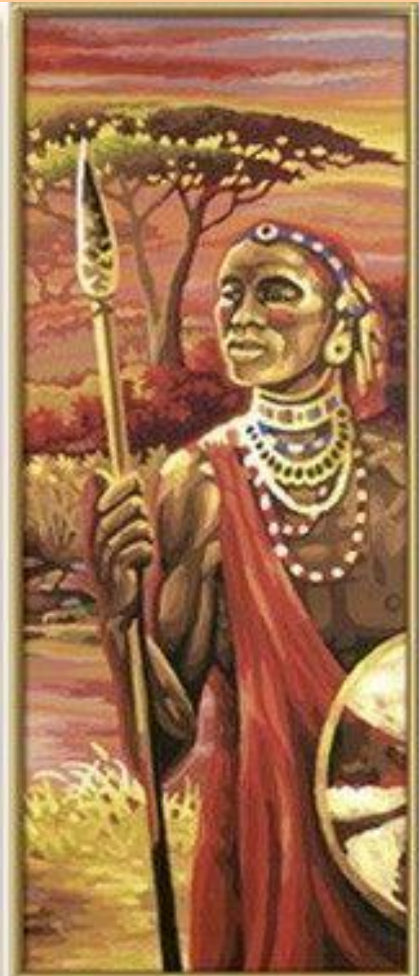
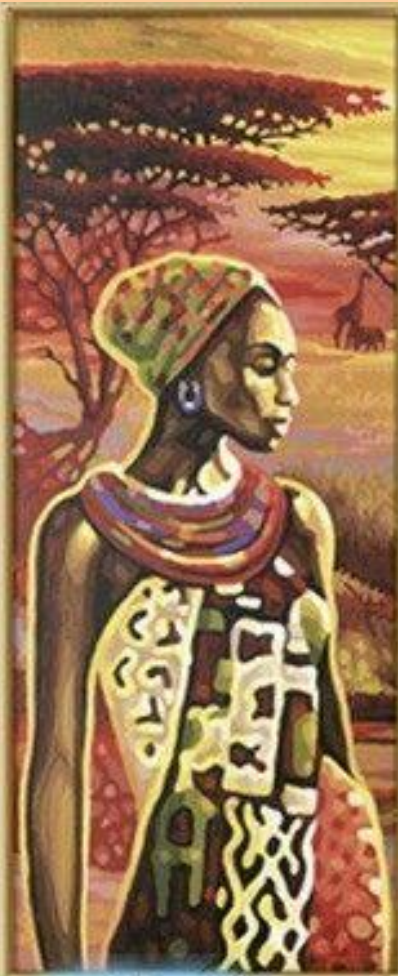
1. Экваториальные леса.
2. Саванны и редколесья.
3. Пустыни.
4. Национальный парк Крюгера.
5. Баобаб.
6. Кофейное дерево.

0 ошибок – «5»
1 ошибка – «4»
2-3 ош. - «3»
Более 3 ош. – «2»

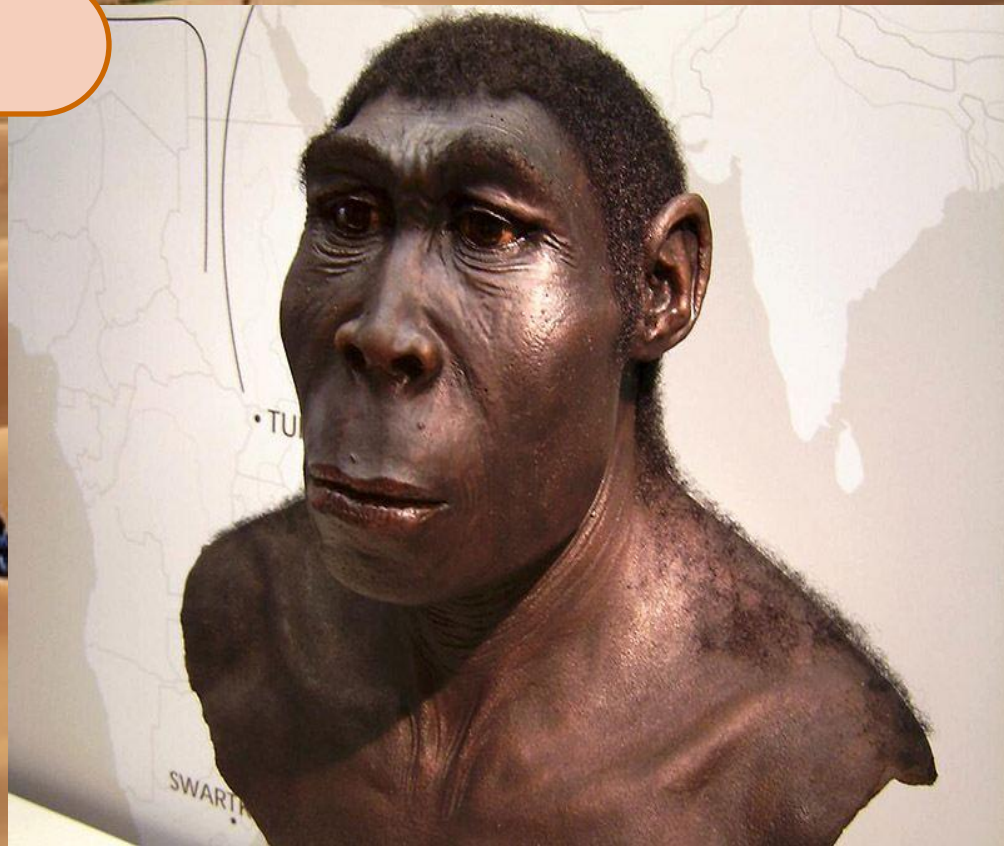
Африка



Население



Африка является прародиной человека. В 1994 г. в Эфиопии ученые установили возраст останков древнейшего человека – около 4 млн. лет. Современный человек появился 11 тыс. лет.



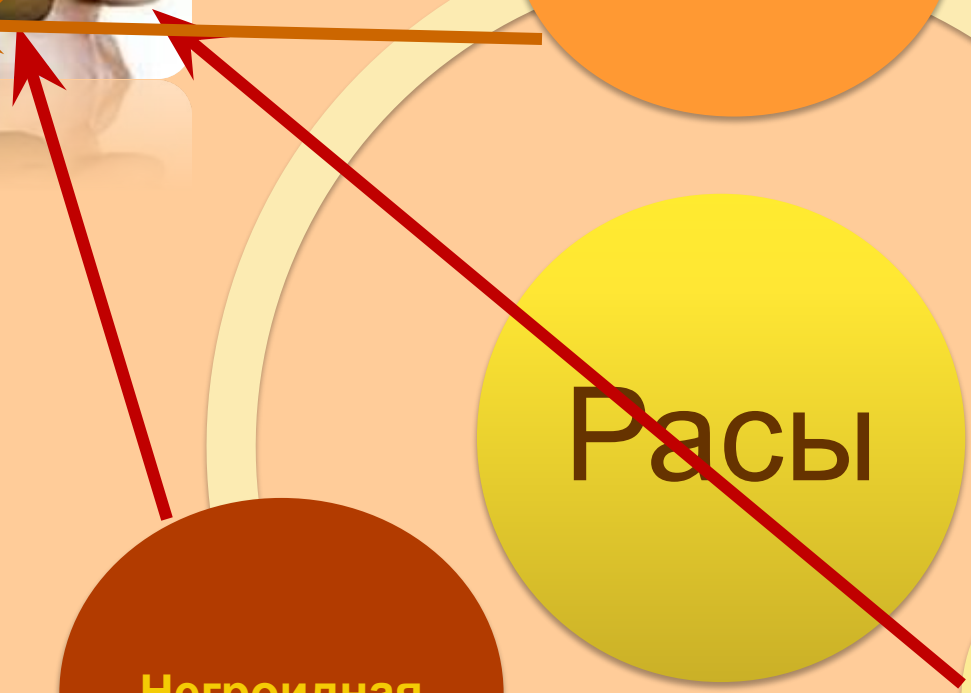


Монголоид
ная

Расы

Негроидная

Европеоид
ная

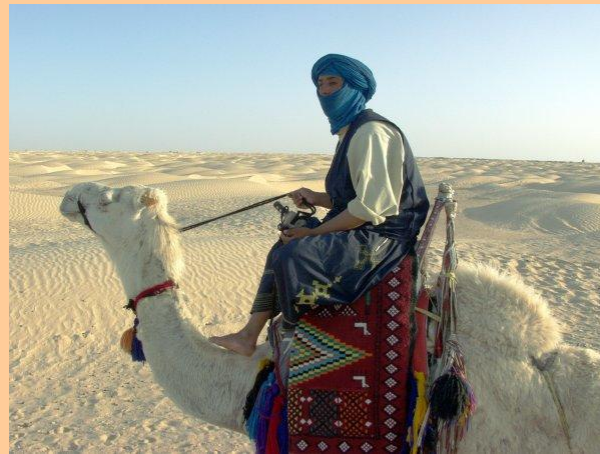


Народы Северной Африки



ПРЕДСТАВИТЕЛИ ЕВРОПЕОИДНОЙ РАСЫ:

- ❖ **АРАБСКИЕ НАРОДЫ.** Говорят на арабском языке. Это египтяне, ливийцы, алжирцы.
- ❖ **БЕРБЕРЫ** – говорят на берберском языке.



Характерные черты:

- ✓ Смуглая кожа,
- ✓ Темные прямые волосы,
- ✓ Темные глаза,
- ✓ Удлиненный череп,
- ✓ Узкий нос,
- ✓ Овальное лицо



Арабские города



Египет



Поселение берберов

Народы Тропической Африки

ПРЕДСТАВИТЕЛИ НЕГРОИДНОЙ РАСЫ:
Кожа черная, волосы густые, курчавые,
большие губы, нос широкий

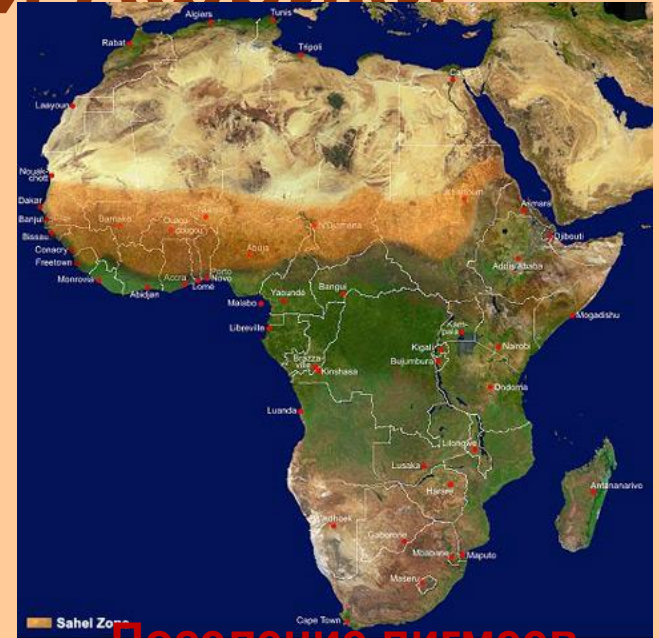
**Тутси, химми, нилоты – самые высокие
люди в мире. Средний рост – 180 – 200 см**



Народы Тропической Африки

ПРЕДСТАВИТЕЛИ НЕГРОИДНОЙ РАСЫ:

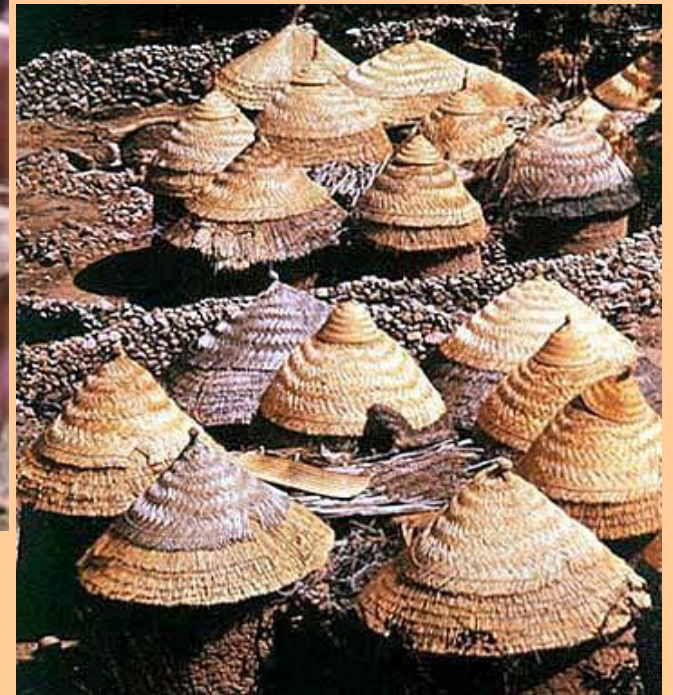
□ Пигмеи – самые малорослые люди на Земле. Средний рост ниже 150 см.



Поселение пигмеев



Проживают в экваториальных лесах



Народы Тропической Африки

ПРЕДСТАВИТЕЛИ МОНГОЛОИДНОЙ РАСЫ:

□ Бушмены и готтентоты.

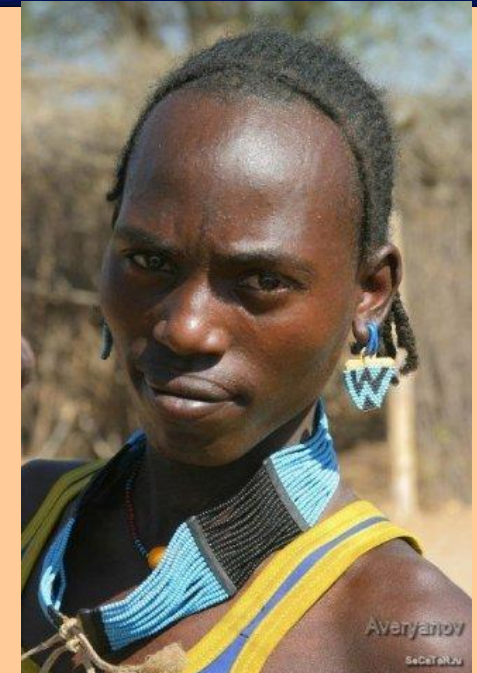


Характерные черты:

- ✓ Желто-коричневый цвет кожи,
- ✓ Широкое плоское лицо
- ✓ Невысокий рост

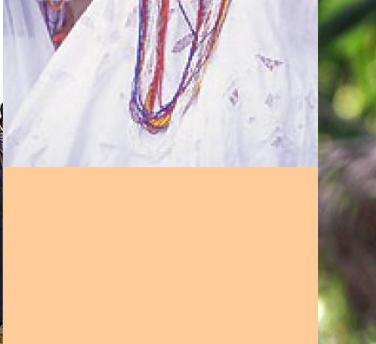
Народы Тропической Африки

ЭФИОПЫ – ПРОМЕЖУТОЧНАЯ РАСА.



Характерные черты:

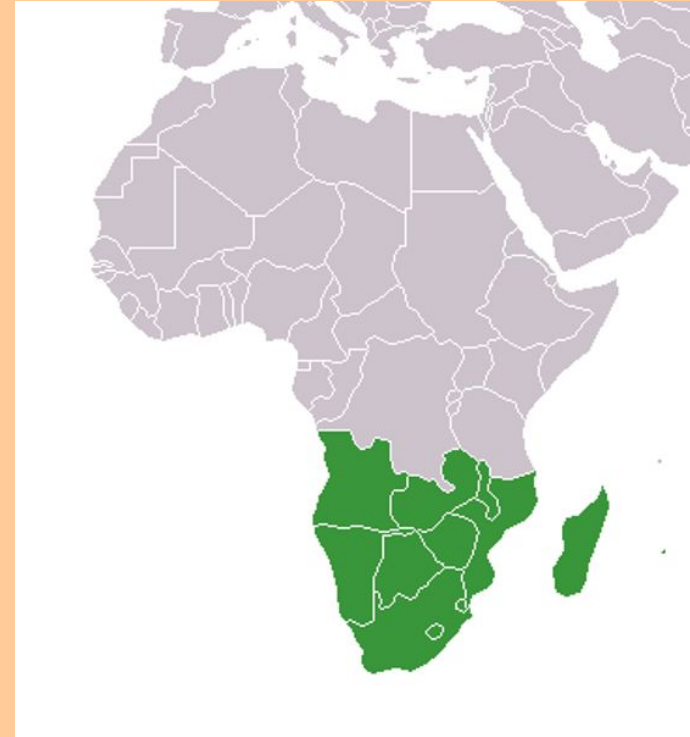
- ✓ Кожа более светлая, но с красноватым отливом



Население Юга Африки

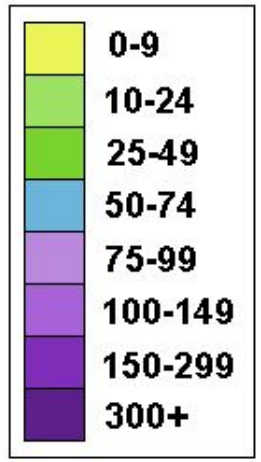
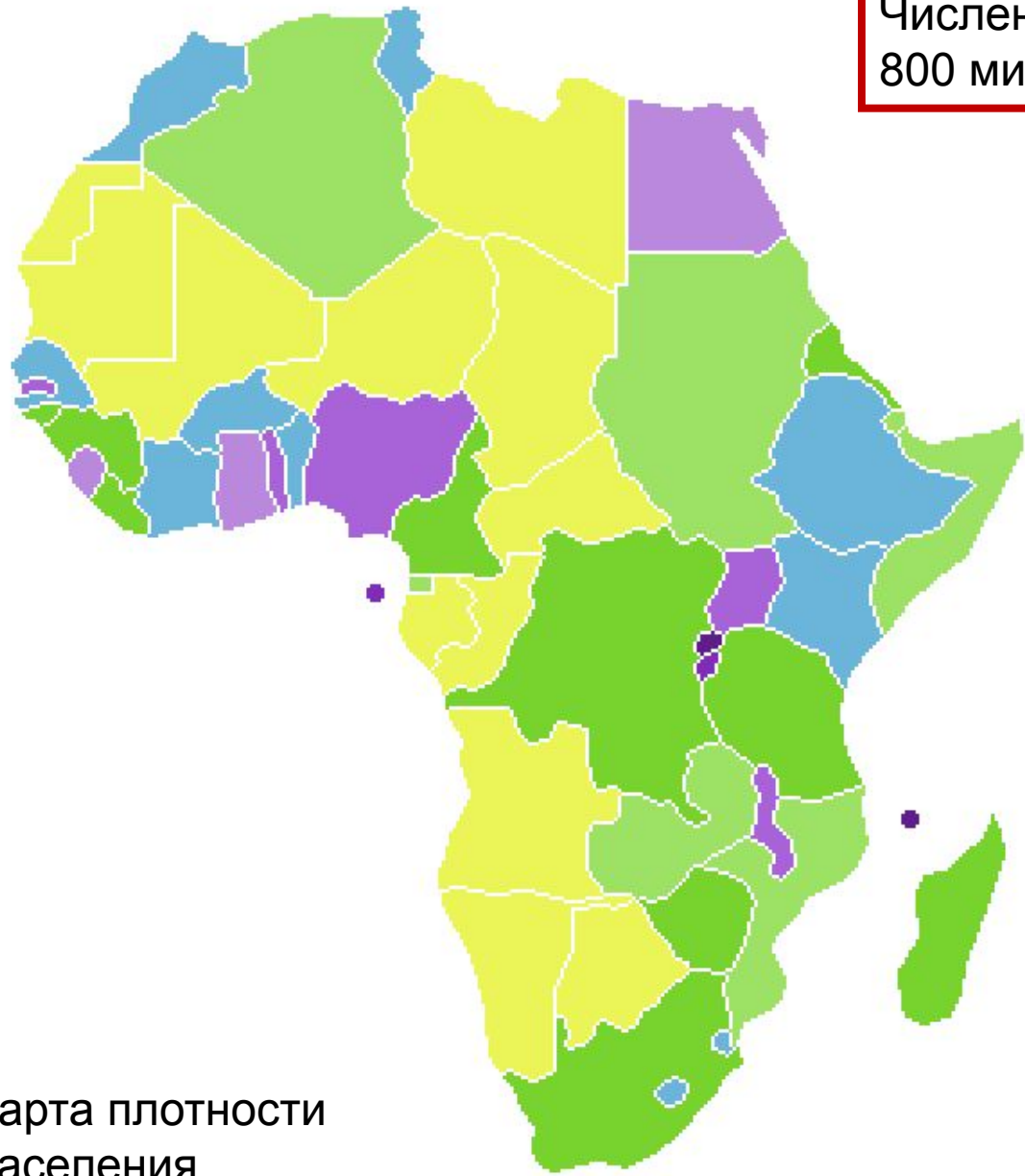
ПРИШЛОЕ НАСЕЛЕНИЕ –

- ❖ АФРИКАНЕРЫ,
- ❖ БУРЫ- потомки переселенцев из Европы



Численность и размещение населения

Численность населения Африки
800 миллионов человек



Карта плотности населения

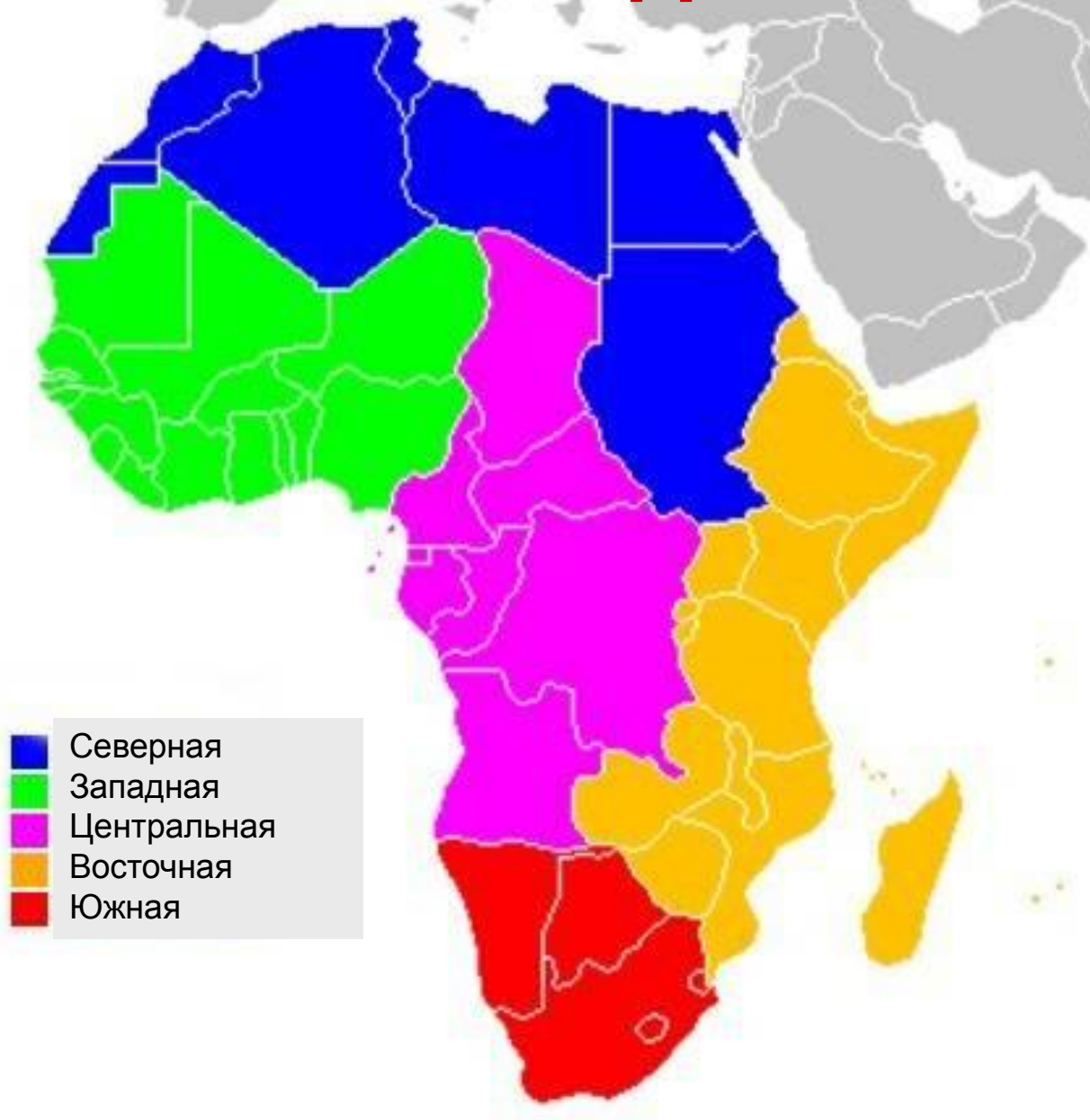


Географическая Карта АФРИКИ

**В Африке
находится
около 60 стран**

**У всех жителей
Африки свои
традиции, свой
язык, своя
культура, своя
история**

Регионы Африки





Проверка знаний



Монголо
иды

Предста
вители
народов

Негроиды

Европео
иды



Домашнее задание

1. § 20
2. Ответить на вопросы
стр.121

