

Разнообразие природы



Африки



Саванны



Влажные экваториальные леса



*Жестколистные
вечнозеленые леса и
кустарники*



Пустыня

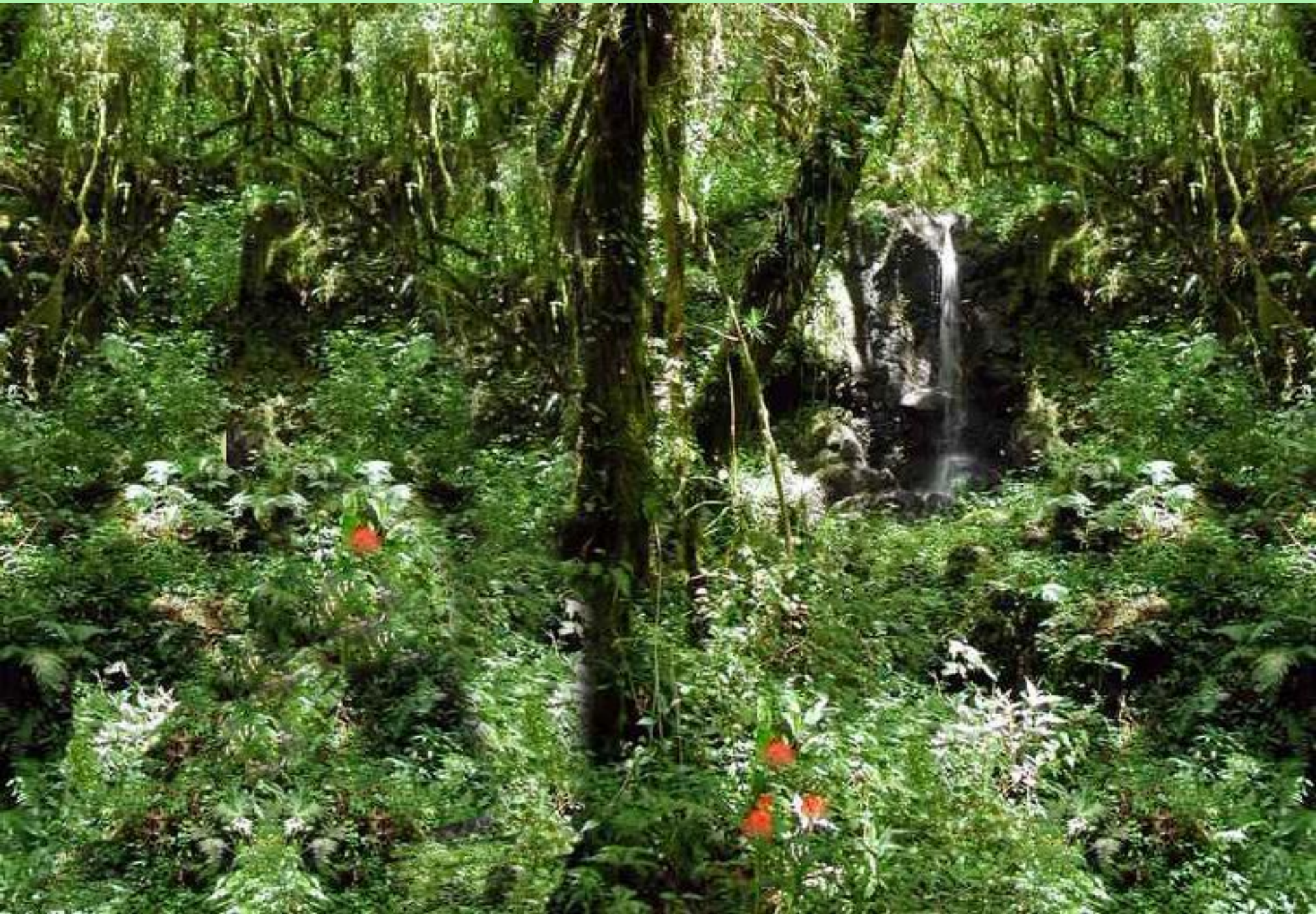


Экспедиция



- Руководитель
- Климатолог
- Почвовед
- Биолог
- Зоолог
- Менеджер

Экваториальные леса



Растения экваторальных лесов



1. Пальма рафия 2. Цекропия 3. Тюльпановое дерево 4. Орхидея дендробиум
5. Орхидея ваниль 6. Бромелия



**Животные
экваториальных
лесов**

**1. Ошейниковый пекари 2. Тапир 3. Обезьяна ревун 4. Ягуар
5. Анаконда 6. Колибри 7. Бабочка геликониды 8. Бабочка морфо**

Карликовый бегемот



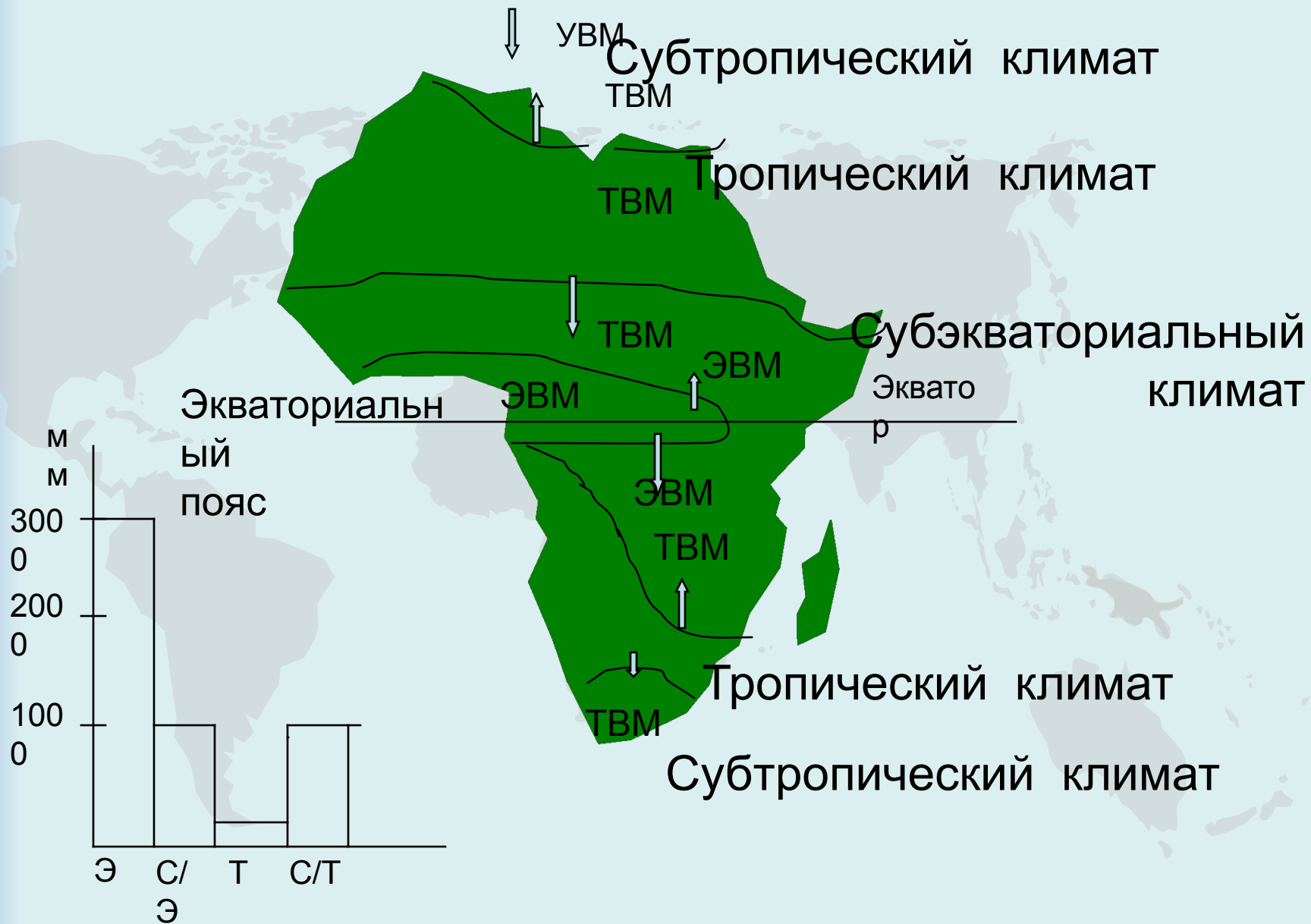
Масса до 275 кг, длиной туловища до 200 см, высотой в холке до 70 см.



Саванна



Климат Африки



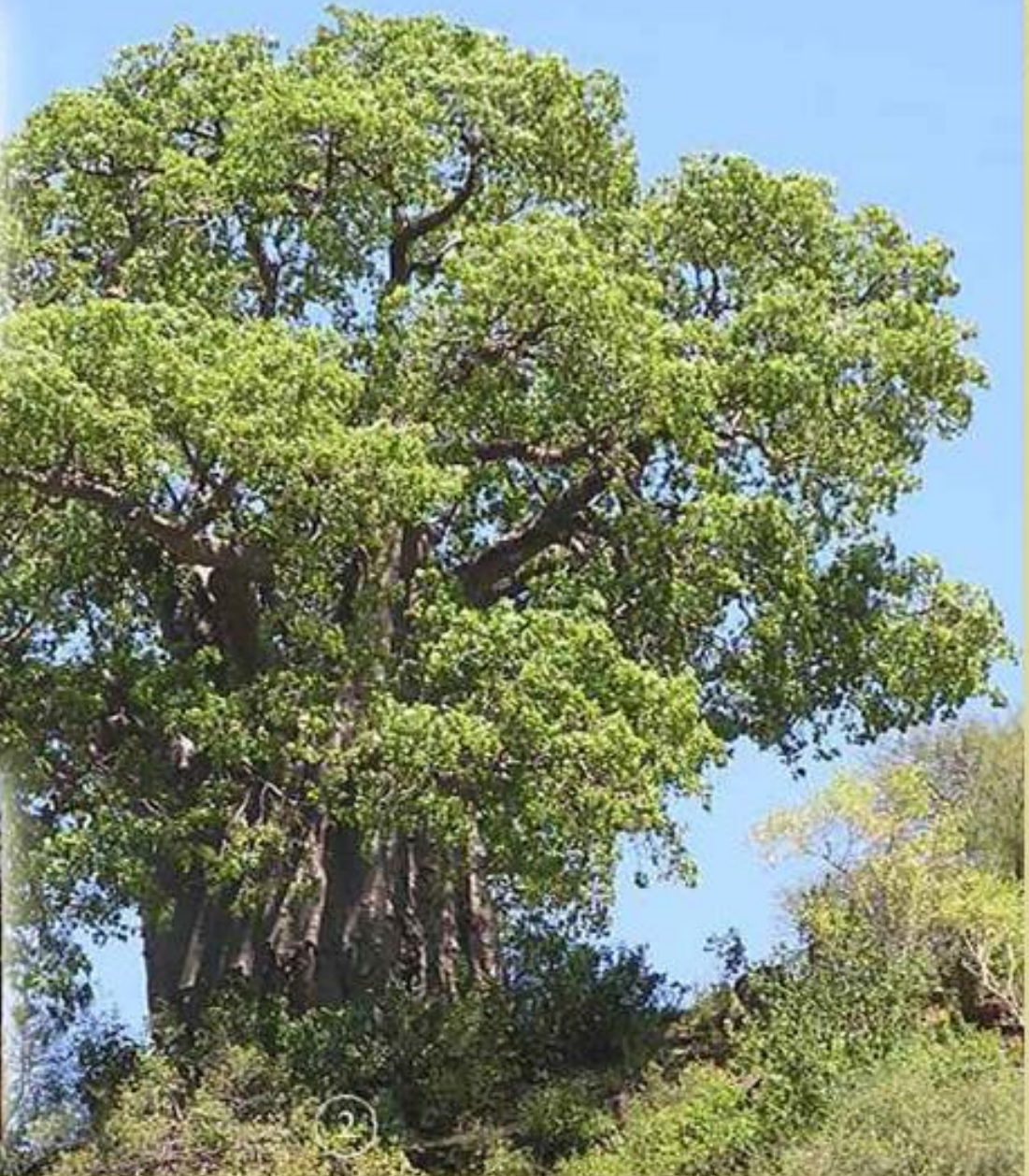


Почвы Красные - бурые

Железо поступает в почву из горных пород

Происходит вымывание
перегноя
и заболачивание

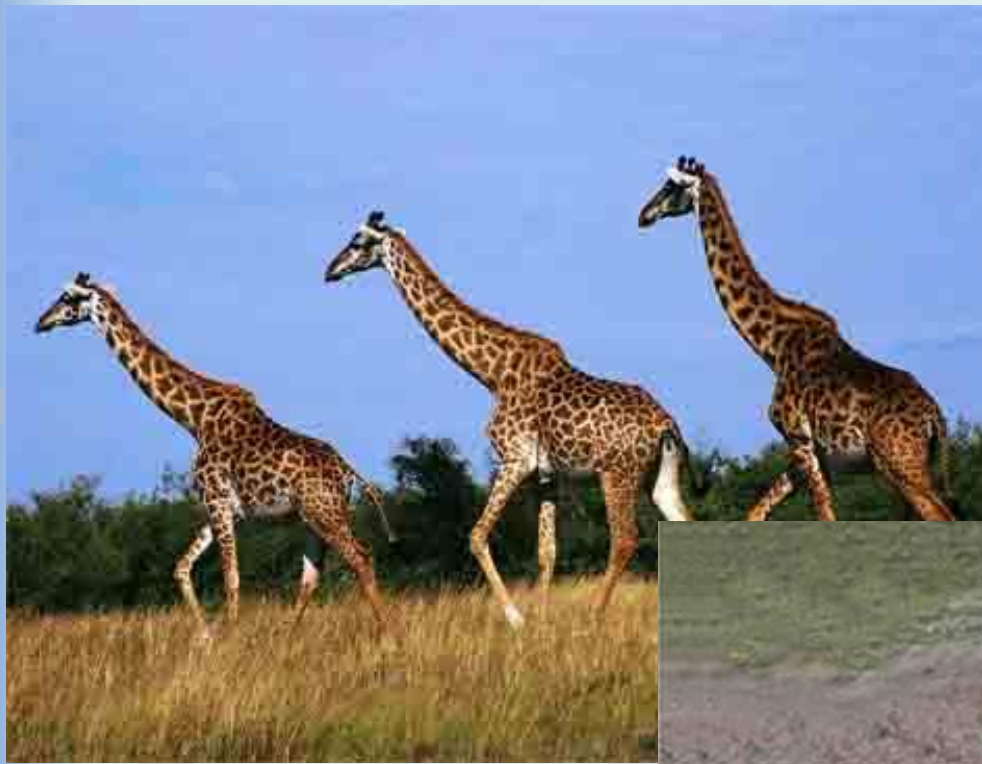
Растения саванн



1. Слоновая трава 2. Баобаб 3. Зонтиковидная акация



1.Антилопа-гну 2.Зебра 3.Жираф 4.Буйвол 5.Слон 6.Лев 7.Гепард
8.Пятнистая гиена



жирафы

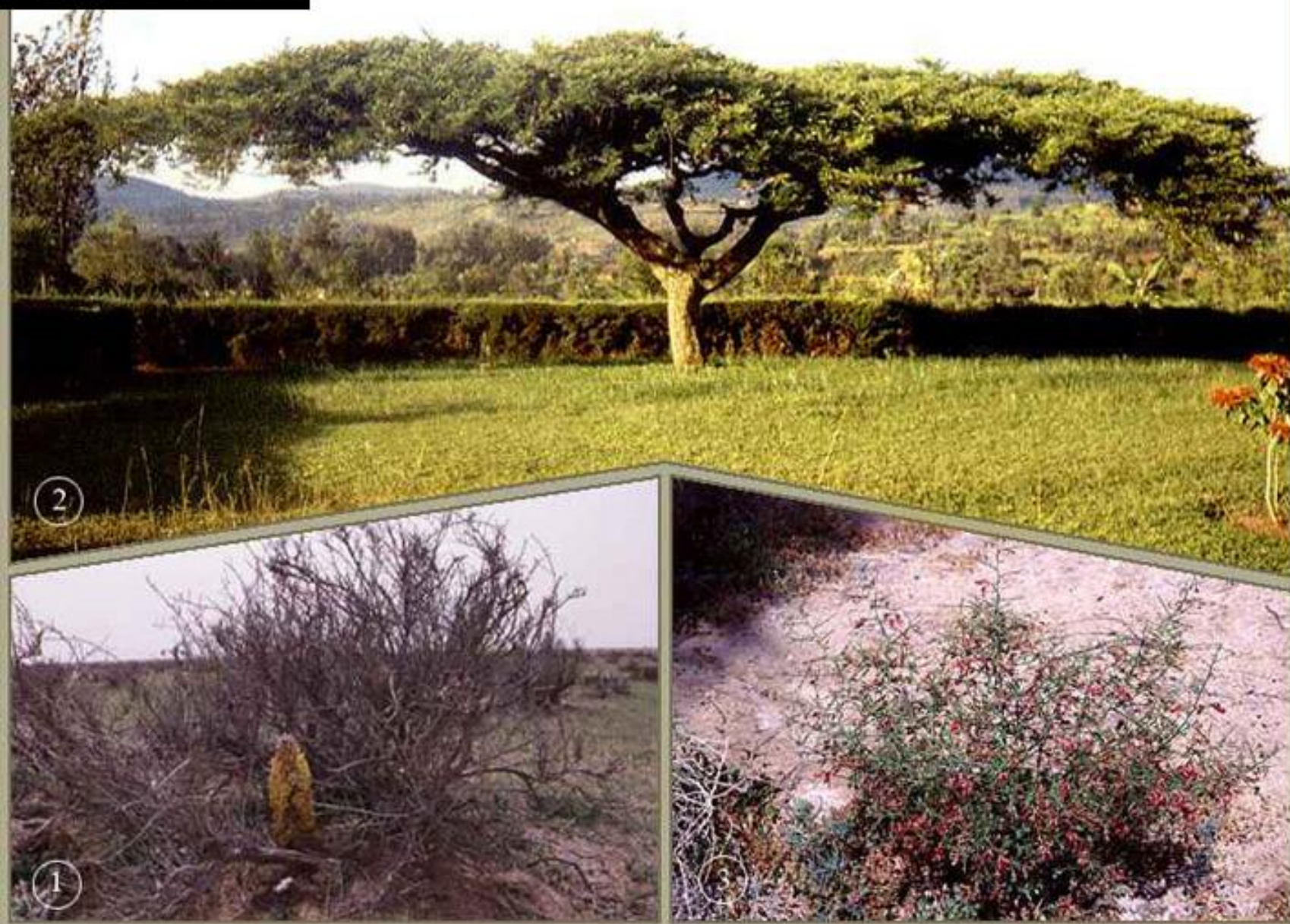


Памятка туристу

- 1.** По сравнению с лесом, здесь больше простора и солнца, по сравнению с пустыней, нет песчаных бурь и изнуряющей жары.
- 2.** Если ты поедешь зимой –будет стоять сухая погода, если летом –то придется терпеть дождливую погоду.
- 3.** Нигде в мире нет такого обилия животных и птиц.
- 4.** Не забудь посетить национальные парки

песчаная пустыня





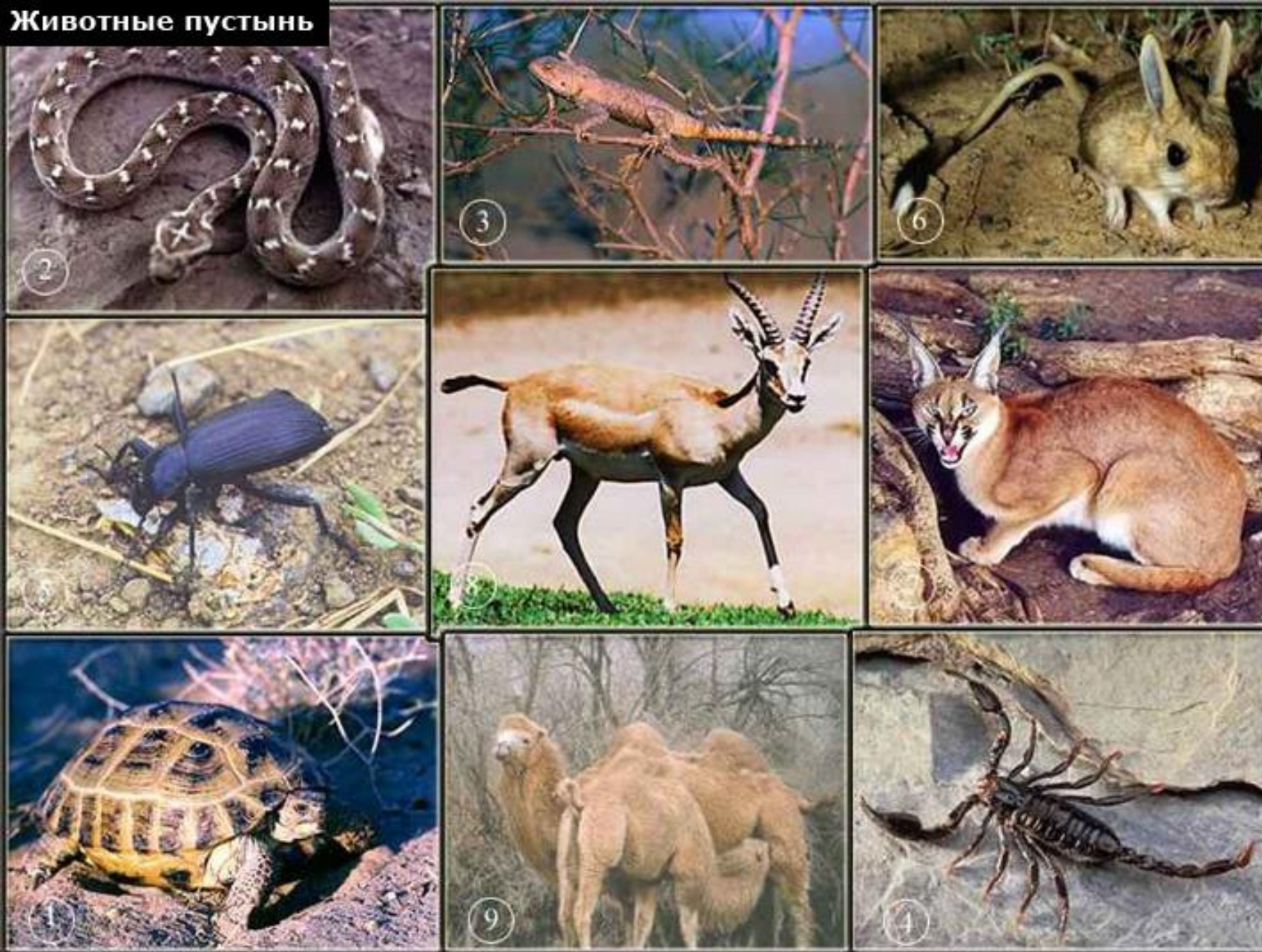
1. Белый саксаул 2. Песчаная акация 3. Верблюжья колючка

Вельвичия



Дерево-карлик

Животные пустынь



1.Среднеазиатская черепаха 2.Песчаная эфа 3.Агама 4.Скорпион
5.Жук-чернотелка 6.Тушканчик 7.Каракал 8.Джейран 9.Двугорбый верблюдо

Верблюд



Жестколистные вечнозеленые леса и кустарники



Вечнозеленые леса и кустарники

Земляничное дерево



Ладанник



Самшит



Лавр



Мирт



Барбарис

Животные жестколистных вечнозеленых лесов и кустарников

Благородный олень



Лань



дикобраз

Камышовый кот



Фенек - лисица



Бесхвостая макака



Признаки

1. Зона опоясывает влажные экваториальные леса с севера, востока и юга.
2. Зона находится на крайнем севере и юге материка.
3. Зона находится на западе материка в экваториальном поясе.
4. Климат субэкваториальный.
5. Климат тропический.
6. Климат экваториальный.
7. Климат средиземноморский.
8. Почвы слабо развиты.
9. Растительность очень скудная, не образует сплошного покрова.
10. В зимний период деревья сбрасывают листву, травы выгорают, а летом растительность буйно развивается.
11. В растительном мире преобладают вечнозеленые жестколистные деревья и кустарники.

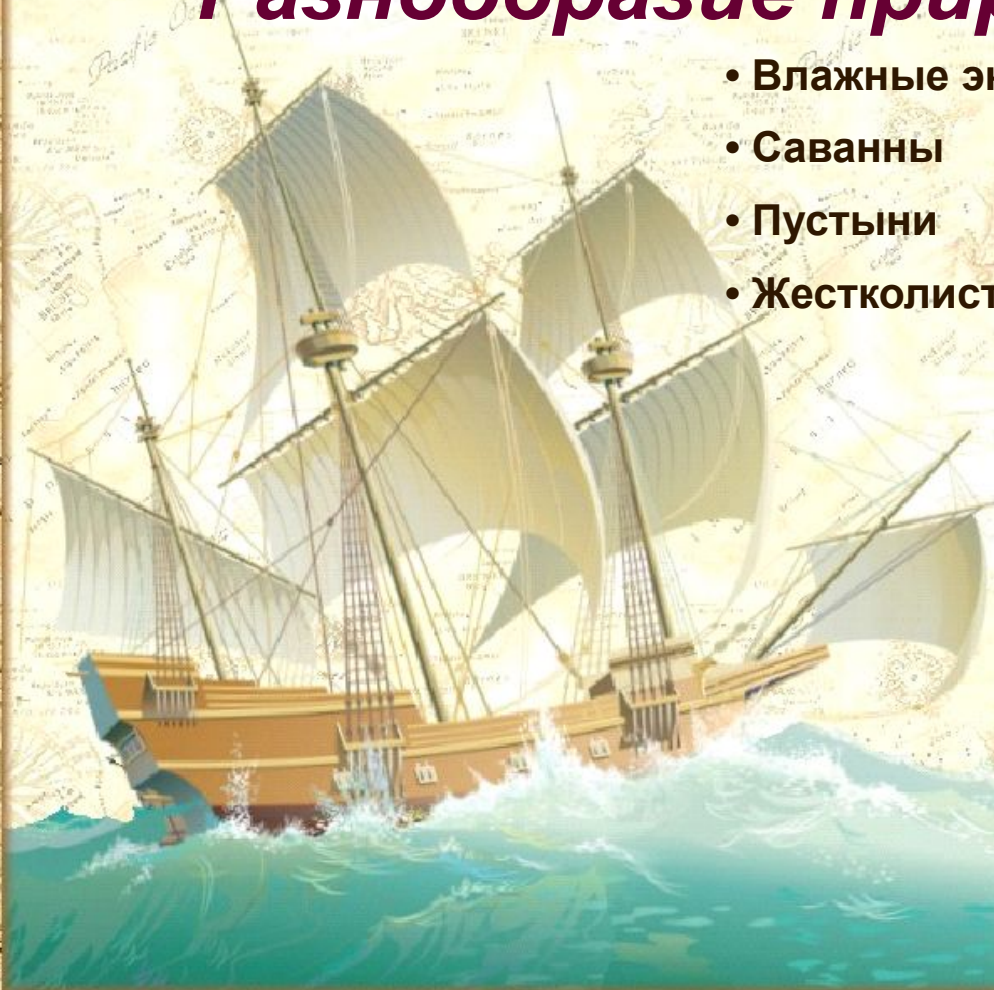
Природные зоны:

- А) Жестколистные вечнозеленые леса и кустарники
- Б) Тропические пустыни
- В) Саванны и редколесья
- Г) Влажные экваториальные леса и кустарники

Сегодня вы достигли цели и обрели очередную клад

Разнообразие природы Африки

- Влажные экваториальные леса
- Саванны
- Пустыни
- Жестколистные вечнозеленые леса и кустарники



Домашнее задание

продолжите дома
§ 24 Синквейны со
словами: пустыня,
саванна, гилея,
жестколистные
вечнозеленые леса и
кустарники

