



# Персонажи славянской мифологии

Исследовательская работа  
ученика 4 класса «А»  
МОУ «СОШ №4»  
Кустова Павла

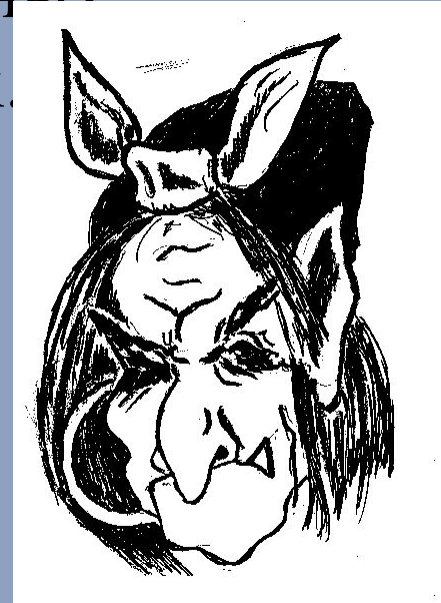


**Цель работы:** изучить и подробно узнать о некоторых наиболее доступных моему восприятию языческих героях.

### **Задачи:**

- изучить литературу о мифических героях;
- распределить персонажи на отрицательных и положительных;
- определить значимость полученных мною знаний.

**Гипотеза:** мифические персонажи очень похожи на людей, поэтому могут быть добрыми и злыми, помогать людям и наводить на них страх, чинить препятствия.



# Язычество- «народная вера»



# Каравай, Коровай

**(Коровай) – в восточнославянской мифологии обрядовый круглый хлеб с украшениями и мифологическое существо, символ плодородия.**





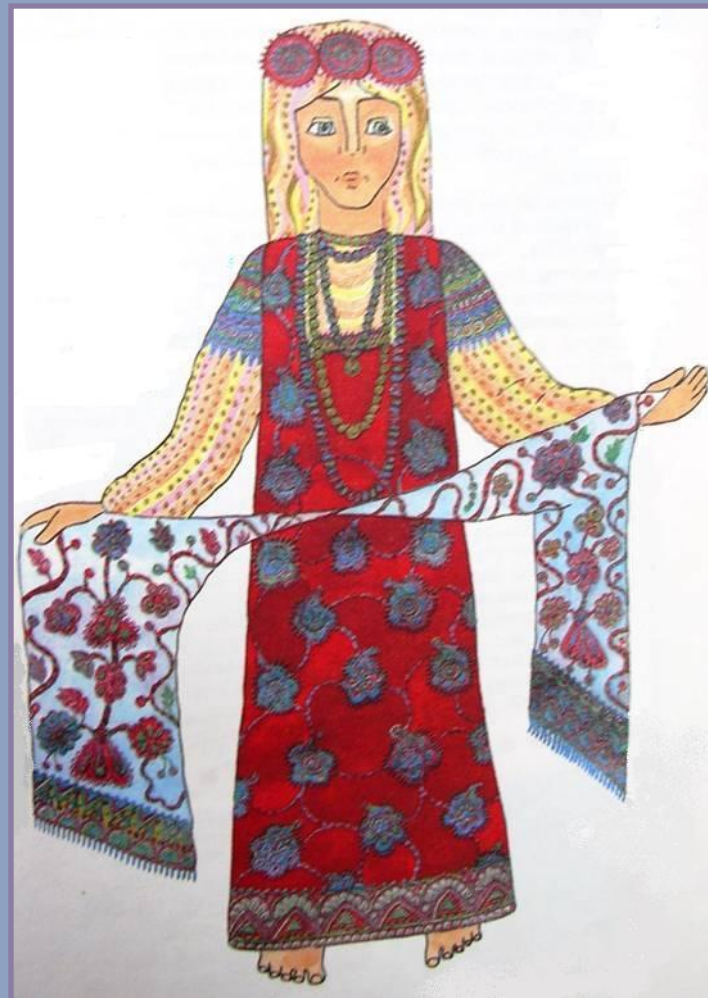
# Кикимора

Злой и вредный  
домашний и  
дворовый дух.



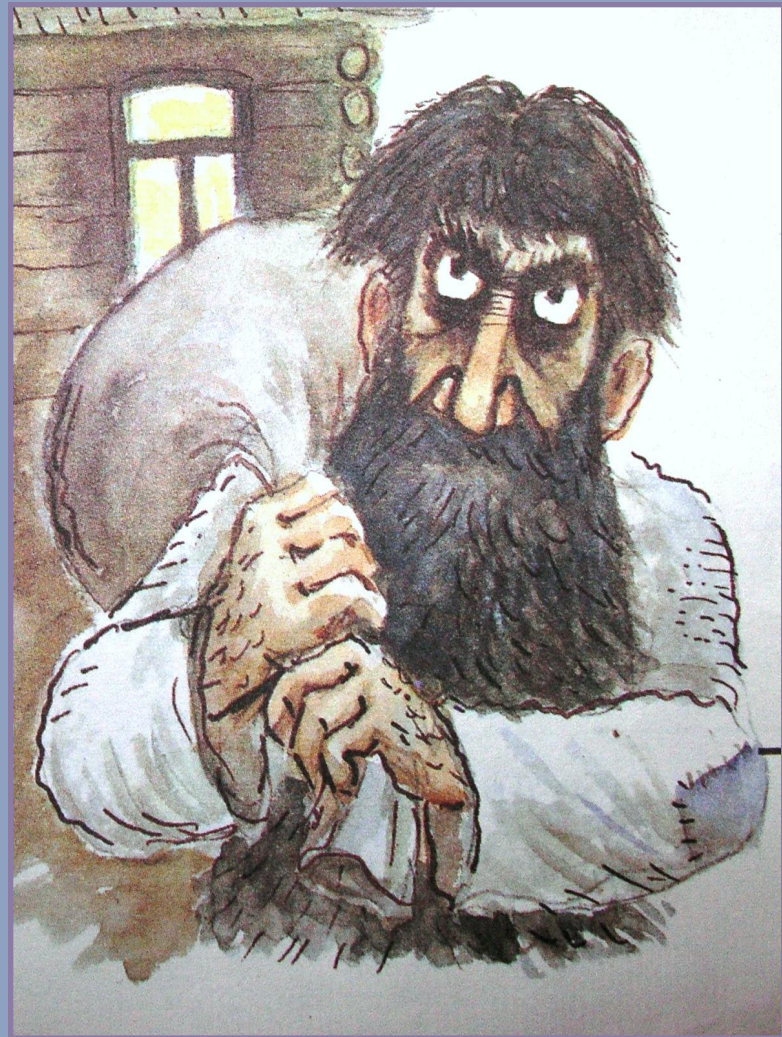
# Масленица

**Персонаж,  
воплощавший у  
древних славян  
плодородие, но  
вместе с тем зиму и  
смерть.**



# Бабай

**Злой ночной дух,  
старик с котомкой  
или большим  
мешком, в который  
он якобы забирает  
непослушных  
детей.**





# Коляда

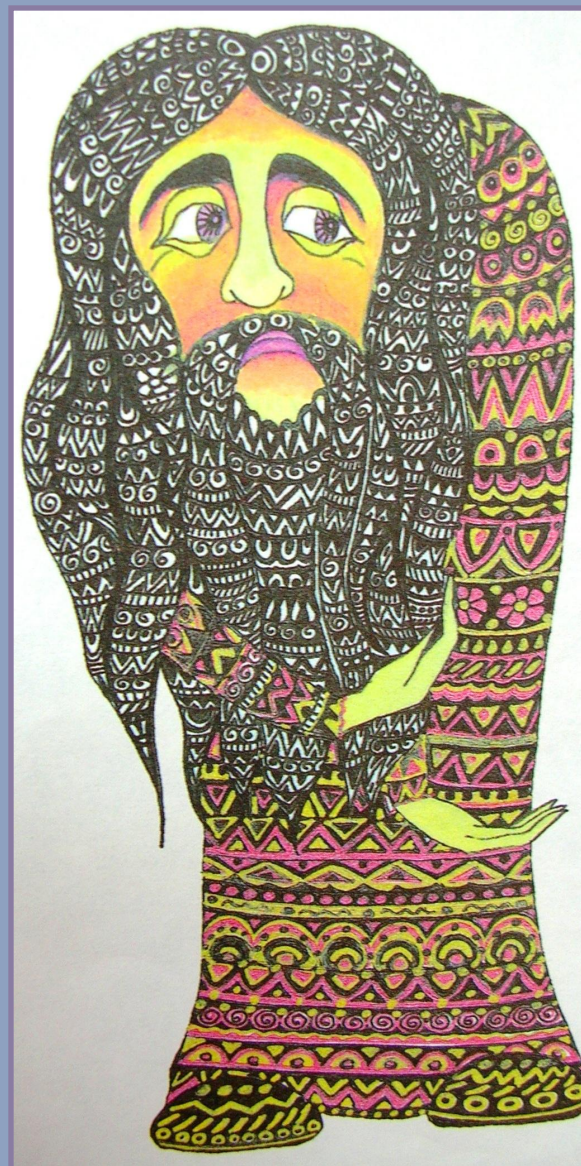
**Солнце-младенец  
(представлялось  
мальчиком или  
девочкой).**





# Вий

**Самый страшный и самый сильный представитель нечистой силы, живущий под землей.**



# Лада

**Богиня любви,  
покровительница  
браков, домашнего  
очага, богиня  
юности, красоты,  
плодородия.**



# Лихо

**Злая баба-  
великан,  
пожирающая  
людей.**





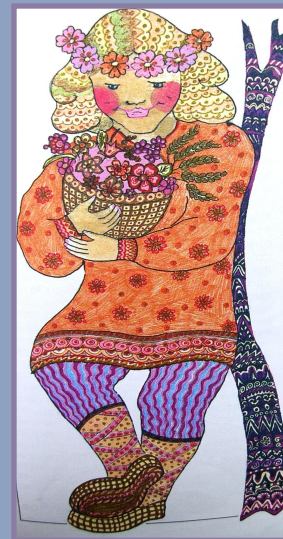
# Положительные герои



**Каравай**



**Ярило**



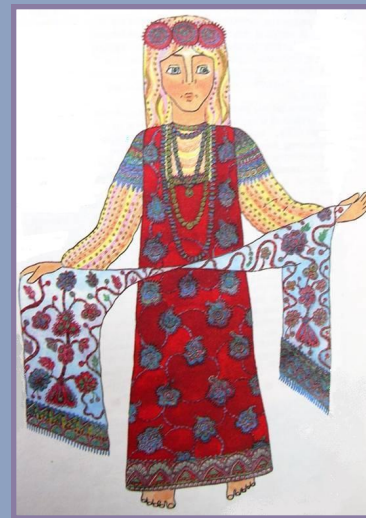
**Каравай**



**Коляда**

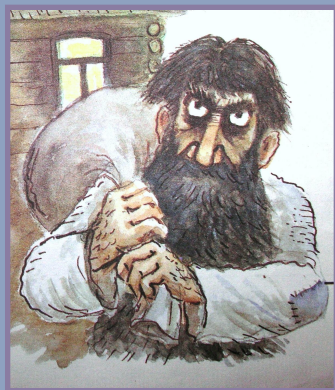


**Лада**

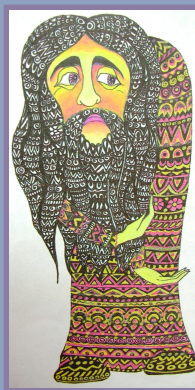


**Масленица**

# Отрицательные герои



**Бабай**



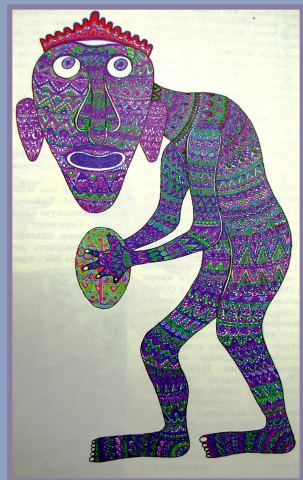
**Вий**



**Лихо**



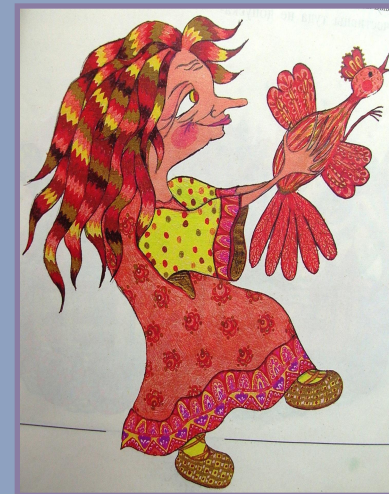
**Водяной**



**Кощей**



**Баба-Яга**



**Кикимора**

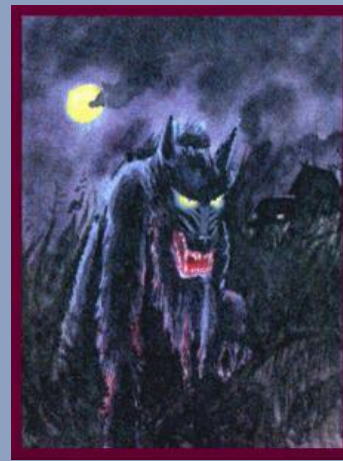


# Вывод

- древние славяне представляли силы природы в виде живых существ, которые, как они считали, могли помогать человеку, а если их рассердить, то творили зло







**«Бесчисленные духи и мелкие божества народного пантеона не исчезли и даже не переменили своих свойств, только некоторые стали казаться враждебными человеку, потому что последний перестал кормить их».**

**(Н.М.Никольский. История русской церкви)**

# Список использованной литературы:

1. Волина В. Зимние забавы. – СПб.: «Дидактика Плюс», 1997.
2. Гоголь Н.В. Избранные произведения: в 2-х т. Т.1. Вечера на хуторе близ Диканьки; Миргород: Повести. – М.: Литература, 1997.
3. Мифы древнего мира (Мифы, легенды, сказания). /Сост. М.Б.Бурдыкина. – Серия «Школьная библиотека». – СПб.: «Каравелла», 1995.
4. Портреты чистой силы и нечисти, живой жизни и нежити// журнал «Муравейник» 1997-1998 гг. – (рубрика «Бурелом»)
5. «Подари себе праздник: Энциклопедия в 2 т. /Сост. Н. Л. Вадченко, Н.В. Хаткина, - Д.: Сталкер, 1997.
6. Энциклопедия для детей. Религии мира. Т.6 ч.1 /Верования древних славян. – М.: «Аванта +»,1996.