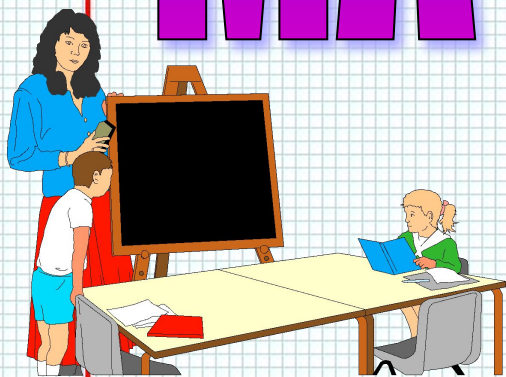




Муниципальное общеобразовательное учреждение
«Средняя общеобразовательная школа №135»

г.Снежинск
Челябинская обл.

МАТЕМАТИКА



2 класс

Учитель начальных классов
Самойлова Анжелика Владимировна







6сот. 8дес. 5ед.

2сот. 0дес. 7ед.

3сот. 2дес. 0ед.

7сот. 7дес. 7ед.

5сот. 0дес. 0ед.

170, 620, 440, 700, 530





$$84 + 2 = 86$$

$$66 + 3 = \text{69}$$

$$99 - 5 = \text{94}$$

$$55 - 30 = \text{25}$$

$$73 + 20 = 93$$

$$89 - 40 = \text{49}$$

$$123 + \boxed{2} = 125$$

$$357 - \boxed{5} = 352$$

$$815 + \boxed{4} = 819$$

$$415 + \boxed{20} = 435$$

$$379 - \boxed{50} = 329$$

$$621 + \boxed{30} = 651$$

$$698 - \boxed{100} = 598$$

$$235 + \boxed{600} = 835$$

$$741 - \boxed{400} = 341$$

$$569 - 5 - 200 + 30 =$$

$$431 + 7 - 20 + 300 =$$





$$569 - 5 - 200 + 30 = 394$$

$$431 + 7 - 20 + 300 = 718$$

$$569 - 5 - 200 + 30 = 394$$

$$431 + 7 - 20 + 300 = 718$$





Посадил я в саду молодильную яблоню.

Выросло на ней 158 яблок.

8 из них оказались червивыми,

50 яблок - простыми,

а остальные - молодильные.

Сколько молодильных яблок

выросло на дереве?





158 ябл.



1) $50 + 8 = 58$ (ябл.) - червивые и простые.

2) $158 - 58 = 100$ (ябл.) - молодильные.

Ответ: 100 яблок.



1) $158 - 8 = 150$ (ябл.) - простые и молодильные.

2) $150 - 50 = 100$ (ябл.) - молодильные.

Ответ: 100 яблок.





$625 + 4$

Д

б

$483 - 50$

$278 + 300$

е

а

$852 + 7$

$317 + 60$

о

п

$549 - 200$

349 377 433 578 629 859



КОНЕЦ





Домашнее задание:

П.т. № 27, 29, 33.

