

# *«Сахарный диабет»*

# *Сахарный диабет.*

Сахарный диабет - это заболевание эндокринной системы, которое характеризуется недостаточным уровнем в организме гормона поджелудочной железы - инсулина и развивающимися на фоне этого нарушениями углеводного, белкового и жирового обмена. Нарушение углеводного обмена влечет за собой значительное повышение содержания сахара в крови.



Поджелудочная железа

Проток

Желчный проток

12-ти перстная кишка



# *Симптомы.*

Больной сахарным диабетом постоянно испытывает жажду и употребляет большое количество жидкости. С увеличением количества потребляемой жидкости возрастает и количество мочи, с которой выводится сахар. Больной начинает испытывать общую слабость, снижается его работоспособность и сопротивляемость организма инфекциям.

## Симптомы сахарного диабета



жажда



частое обильное  
мочиспускание



повышенный  
аппетит



кожный зуд



слабость,  
подавленное  
настроение



плохое  
заживление ран



частые гнойничковые  
заболевания кожи

# Диабет I и II типа.

- I тип - инсулинозависимый. В этом случае вырабатывается мало инсулина или он не вырабатывается вообще. В возникновении этой формы диабета при генетической к нему предрасположенности, большую роль играют вирусные инфекции, факторы окружающей среды, погрешности питания.



- II тип - инсулинонезависимый. Поджелудочная железа продолжает вырабатывать инсулин, однако организм слабо реагирует на влияние гормона, что приводит к относительному дефициту инсулина.



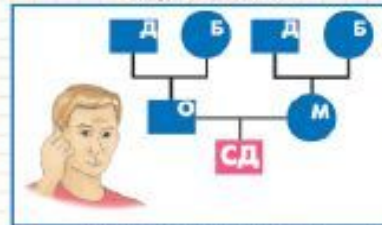
# Сахарный диабет

## 1 ТИПА

МОЛОДОЙ  
ВОЗРАСТ,  
НОРМАЛЬНЫЙ  
ВЕС



"острое" начало



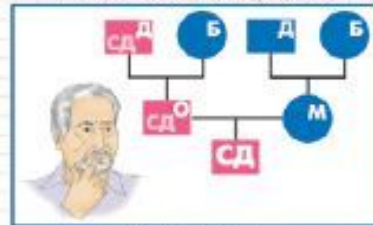
**ТОЛЬКО** инсулинотерапия

## 2 ТИПА

ВОЗРАСТ  
СТАРШЕ 40 ЛЕТ,  
ЧАСТО  
ИЗБЫТОЧНЫЙ ВЕС



часто выявляют случайно





# Аппарат для измерения уровня содержания сахара в крови.



# *Сахарный диабет у детей.*

Для бурного развития диабета, а у детей оно часто бывает таким, характерно и повышение аппетита, особенно в начале болезни. Но, несмотря на то, что ребенок много ест и пьет, он худеет, жалуется на слабость, сухость во рту.

Если не начать лечение, может внезапно развиваться опасное для жизни состояние—диабетическая кома с потерей сознания, упадком сердечной деятельности, нарушением функции почек.

У некоторых детей болезнь развивается не столь быстро и проявляется такими признаками, как частые гнойные поражения кожи, воспаление наружных половых органов, воспаление десен.

# Вывод.

Для предупреждения серьезных осложнений предпринимается снижение уровня сахара в крови. При инсулинозависимом сахарном диабете больным назначаются ежедневные инъекции инсулина, а при инсулинонезависимом - сахаропонижающие препараты. Также предписывается строжайшее соблюдение диеты, которая помогает значительно снизить уровень сахара, нормализовать самочувствие и предупредить развитие различных осложнений в будущем. При строгом соблюдении всех предписаний врача болезнь удастся контролировать, а также сохранять нормальную работоспособность и полноценный уровень жизни.

- Что такое сахарный диабет?
- Сколько типов сахарного диабета?
- Охарактеризуйте I и II тип.

