

# Гигиена органов пищеварения. Желудочно-кишечные инфекции.



# Правила приема пищи

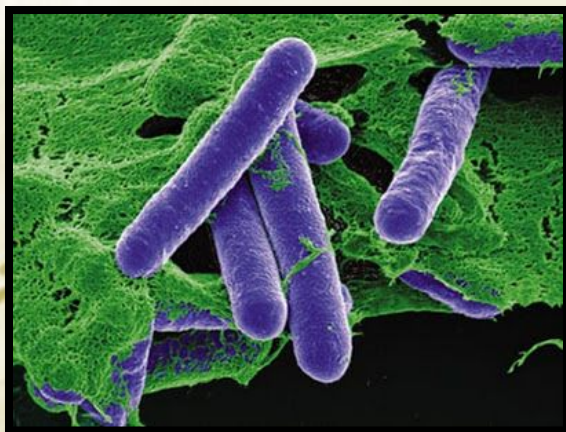
- пища с приятным запахом, вкусом => аппетит + выделение пищеварительных соков
- сначала блюда, усиливающие сокоотделение (салат, винегрет, бульон); сладости снижают аппетит
- пищу тщательно пережевывать => пропитывание слюной
- пища не горячая (ожог)
- нельзя сухоедение
- ржаной хлеб, капуста, свекла, морковь, салат, слива, кефир, простокваша - усиливают моторику кишечника
- еда на ночь => увеличение массы тела

# Это интересно

- Самый продолжительный период выживания без пищи и воды - 18 дней. Его забыли в камере полицейские с 01.04.79 по 18.04.79. он был близок к смерти.
- Самый легкий взрослый человек была Л. Сарате. При рождении весила 1,1 кг., в 20 лет - 5,9 кг., рост - 67 см.
- Самый худой - Эдвард Хагнер по прозвищу Пижонистый Скелет, рост 170 см., вес 22 кг.

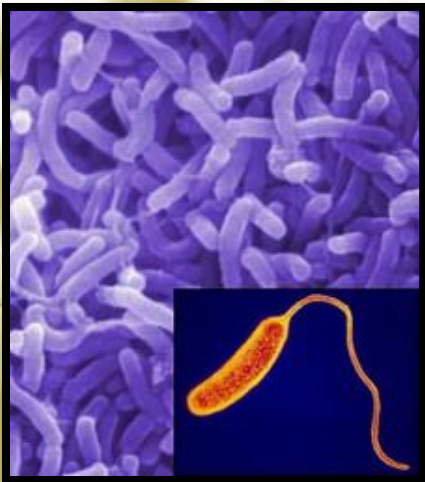
# Ботулизм

- Ботулизм - возбудитель живет в кишечнике крупного рогатого скота, анаэробы.
- Признаки: головная боль, тошнота, рвота, боль в животе, расстройство зрения, паралич дыхательных мышц => смерть.



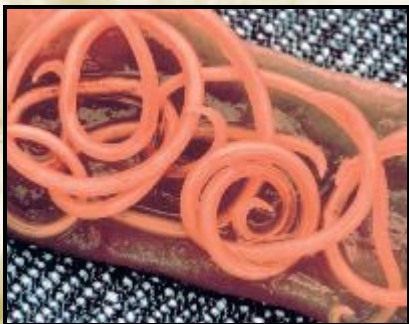
# Кишечные инфекции

- Холера - острая кишечная инфекция, вызываемая бактериями.
- Характеризуется фекально-оральным механизмом заражения, поражением тонкого кишечника, водянистой диареей, рвотой, быстрой потерей организмом жидкости и электролитов с развитием различной степени обезвоживания вплоть до смерти.



# Глистные инвазии

- У человека зарегистрировано более 400 видов гельминтов, относящихся к типам Нематоды, Плоские черви, Скребни и Кольчатые черви.
- Человек заражается в основном через пищу и воду, иногда паразиты внедряются через кожу.
- Реже, яйца паразитов заглатываются или вдыхаются с воздухом и пылью.
- Источником возбудителя инвазии при гельминтозах является организм, в котором паразит достигает половой зрелости и продуцирует яйца (личинки).
- Человек может быть окончательным и промежуточным хозяином гельминтов.



# Влияние алкоголя на организм человека

Головной мозг

Сердце

Печень

Желудок

Почки

Половые  
железы