

Презентация к уроку МХК в 7 (11) классе

«Статуйных дел мастера» (Русская скульптура XVIII века)

Автор:
Колесникова Лариса Васильевна
преподаватель фортепиано и МХК

Северск 2016

Цель: расширить представления учащихся о русском искусстве XVIII века на примере развития русской скульптуры.

Задачи урока:

- 1. Охарактеризовать пути развития русской скульптуры XVIII века.**
- 2. Сформировать представление учащихся о новом понимании человеческой личности.**
- 3. Выявить влияние идей просветительской философии на сложение образной системы классицизма.**
- 4. Познакомить учащихся с творчеством скульпторов XVIII в.**
- 5. Определить средства выразительности в творчестве выдающихся мастеров.**
- 6. Уметь описывать и анализировать скульптурные портреты.**
- 7. Создать условия для развития эстетического вкуса, творческой инициативы, воспитания самостоятельности суждений.**
- 8. Подчеркнуть влияние гуманистических принципов эпохи Просвещения на развитие художественного творчества.**
- 9. Способствовать воспитанию у учащихся чувства уважения к культурному достоянию России.**



**Ваятель,
Влюбленный в свой труд до предела,
Подобен слепому:
Он пальцами ищет
Для светлой души совершенное тело,
Чтоб дать ей навеки живое жилище.**

Василий Федоров



Проблемные вопросы

Чем были вызваны перемены, произошедшие в культуре России XVIII века?

Что способствовало приобщению России к художественному опыту Европы?



Летний сад - первая школа скульптуры под открытым небом

Прогулка по саду превращалась в наглядный урок знакомства с европейским искусством. Вслед за Петром, знатные люди стали покупать скульптуру за границей, создавая богатые коллекции. Появление в России мраморных статуй было ошеломляющей новинкой, шло вразрез с прежними традициями.



«Птенцы гнезда Петрова»

Приобщение к художественному опыту Европы осуществлялось путем:

- приобретение произведений за границей;
- пенсионерские поездки для обучения;
- приглашение иностранных мастеров в Россию.



Бартоломео Карло Растрелли (1675-1744)

Итальянский скульптор и архитектор. 24 марта 1716 года сорокалетний Растрелли прибыл в Петербург и стал первым из великих скульпторов России. По договору он ехал за границу на три года, но остался здесь навсегда.

Основоположник стиля барокко в отечественной скульптуре.

Растрелли сосредоточил свое творчество в области портретного жанра. Принадлежит заслуга создания скульптурного портрета в России.



Бюст Карло Растрелли.
Предполагаемый автопортрет

Образ Петра I в творчестве скульптора

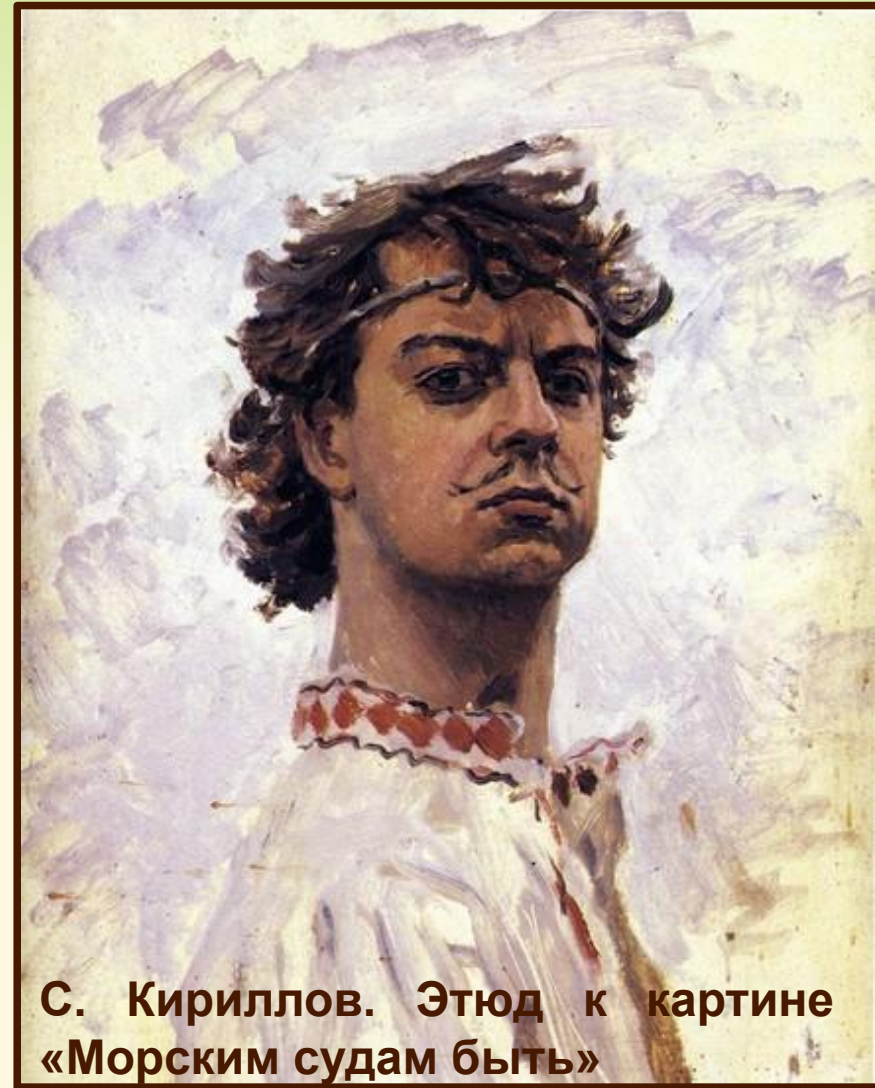
Скульптор много и плодотворно работал над образом Петра I. Еще в 1719 году он сделал маску Петра I, которая послужила прообразом известной бронзовой скульптуры Петра I (1723-1729, ГРМ).

Он соединил в скульптурных портретах пышную барочную парадность, соответствующую победоносному духу петровской эпохи, с вдумчивым проникновением в человеческую душу, что также отвечало задачам эпохи с ее интересом к деятельной личности.



Внешность Петра I

Современник-иностранец описывал молодого Петра так: «Его величество высоко роста, стройного сложения, лицом несколько смугл, но имеет правильные и резкие черты, которые дают ему величественный и бодрый вид и показывают в нем бесстрашный дух. Он любит ходить в курчавых от природы волосах и носит небольшие усы, что к нему очень пристало. Его величество бывает обыкновенно в таком простом платье, что если кто его не знает, то никак не примет за столь великого государя...».



С. Кириллов. Этуд к картине «Морским судам быть»

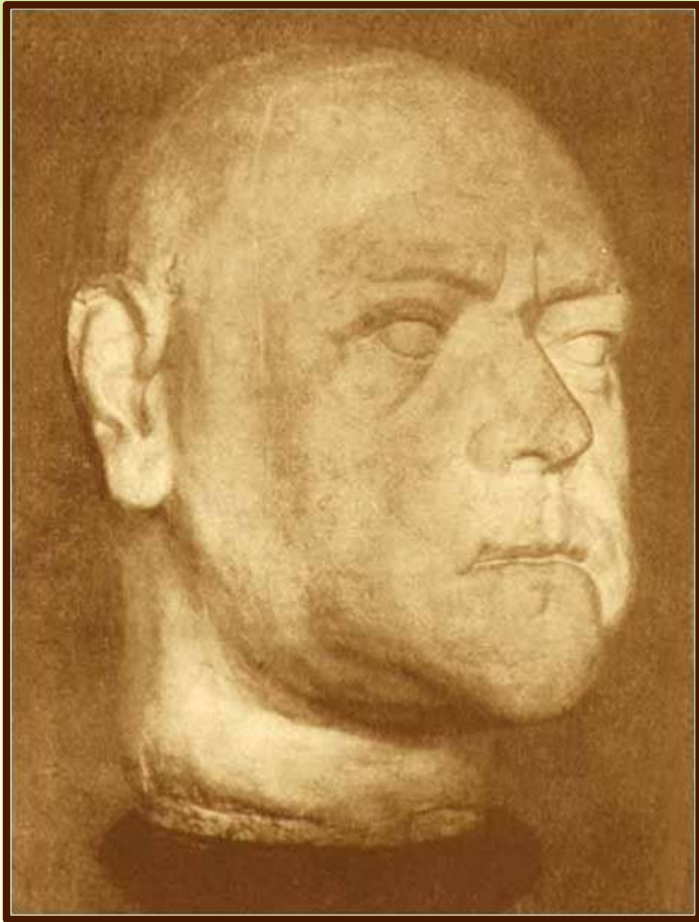
Образ Петра I в творчестве скульптора



Бронзовый бюст Петра I - одно из лучших произведений Б.К. Растрелли. Перед зрителем предстает государственный деятель великого масштаба.

Автор точен в передаче портретного сходства. Одно из самых реалистичных изображений первого русского императора. Дает полное представление о характере Петра, его внутренней энергии и решительности.

Образ Петра I в творчестве скульптора



Растрелли познакомил русских с широко известным в Европе видом ваяния – скульптурой из воска. В совершенстве владея этой техникой, мастер выполнил бюст и «восковую персону» Петра I.

Папа римский Климент пожелал поместить в музей восковых фигур в Ватикане фигуру русского царя Петра. Папа пригласил царя в Рим, но тому было некогда ехать и пришлось снять дома маску и отослать вместе со слепками рук и ног.

Образ Петра I в творчестве скульптора



После смерти Петра Растрелли было поручено изготовить посмертные маски и так называемую «восковую персону с платьями» покойного государя.

Фигуру Петра скульптор сам вырезал из дерева по точным меркам тела царя. Парик на голове - из собственных волос. Широко раскрытые, глядящие на зрителя, глаза, выполнены финифтью на золоте знаменитым художником-миниатюристом Андреем Овсовым. Для придания фигуре подвижности выточены специальные шарниры для рук и ног. В настоящее время находится в Эрмитаже.

Сравните!



В портрете А.Д. Меншикова (1716-1717, бронза, литье, чеканка) много парадности и помпезности, но и здесь Растрелли умело сочетает характерные для барокко качества с глубокой реалистической трактовкой образа, показывая надменное, умное и несколько хитрое лицо светлейшего князя, в глубокой задумчивости смотрящего вдаль. Выполнен в мраморе И.П. Витали в 1849 году по несохранившемуся восковому оригиналу.





Скульптурная композиция «Анна Иоанновна с арапчонком» - пример барочной скульптуры, пышной и эмоциональной.

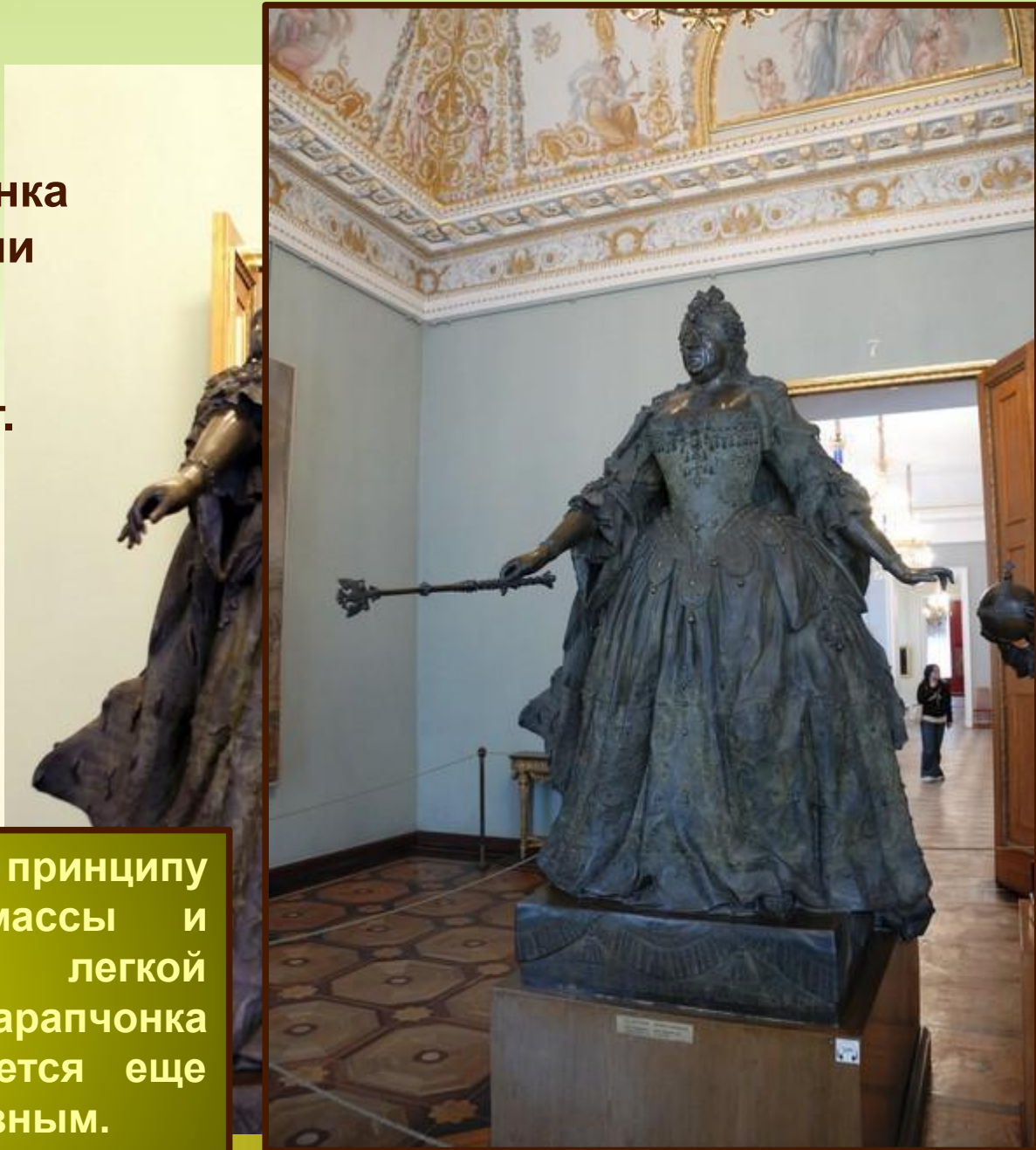
Наделяет индивидуальностью образ императрицы с грозными и застывшими чертами лица. Художник близок к объективному, исторически правдивому взгляду на венценосную особу, с которой связан один из самых мрачных периодов XVIII века. Анна Иоанновна воспринимается как олицетворение торжествующей самодержавной власти в России.

Скульптурная группа, объединяющая две фигуры. Фигура арапчонка понадобилась Растрелли для того, чтобы он нес царскую державу, но представьте, что его нет.

Что изменилось?

Какую еще роль выполняет фигура мальчика?

Фигуры объединены по принципу контраста размеров, массы и движения. Рядом с легкой стремительной фигуркой арапчонка облик императрицы кажется еще более подавляющим и грозным.



Значение для русской скульптуры



«Анна Иоанновна с арапчонком» - первая в русском искусстве монументальная скульптурная группа, предназначавшаяся для установки на площади перед Зимним дворцом. И хотя памятник никогда на площади не появился, именно с него начинается расцвет отечественной монументальной скульптуры.

«Прадеду - правнук»

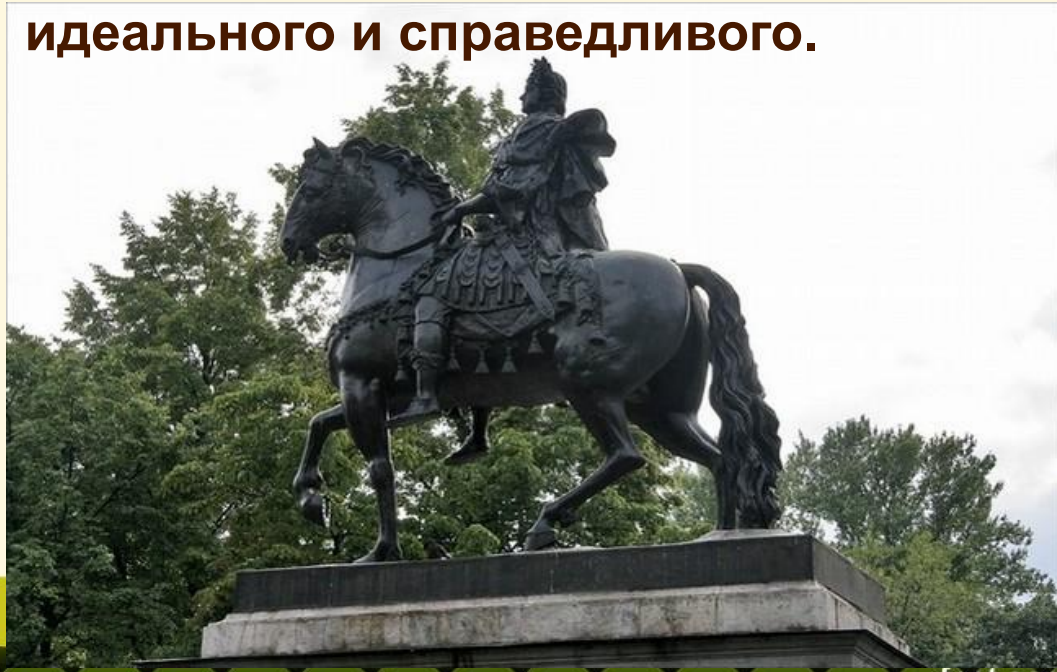


Памятник установлен Павлом I в 1800 году перед Михайловским замком. Это первый конный памятник в русском искусстве. Создан по европейским традициям конных статуй.



Статуя императора Марка Аврелия служила образцом, которому следовали создатели памятников государственным деятелям в европейских столицах.

Величественная посадка, античная одежда - все призвано подчеркнуть божественное происхождение власти правителя. Перед нами изображение не обычного человека, но правителя, идеального и справедливого.





Выводы

1. Растрелли оказался единственным крупным мастером, определившим на полвека развитие русской скульптуры. Его творчество стало своеобразной школой для будущих поколений ваятелей.

2. Растрелли принадлежит заслуга создания скульптурного портрета, **первого** в русском искусстве конного монумента и **первого** памятника, работы в жанре декоративной скульптуры.

3. Его произведениям присущи:

- стремление к достоверности;
- глубина психологической характеристики;
- обобщение и внимание к деталям;
- блестящее владение материалом и скульптурными техниками;
- убедительно языком скульптуры рассказал о своем времени.

Скульптура второй половины XVIII

Стимулы для развития
скульптуры

Русская просветительская
мысль

Русский классицизм

Общие идеи
гражданственности и
патриотизма, высокие
идеалы античности

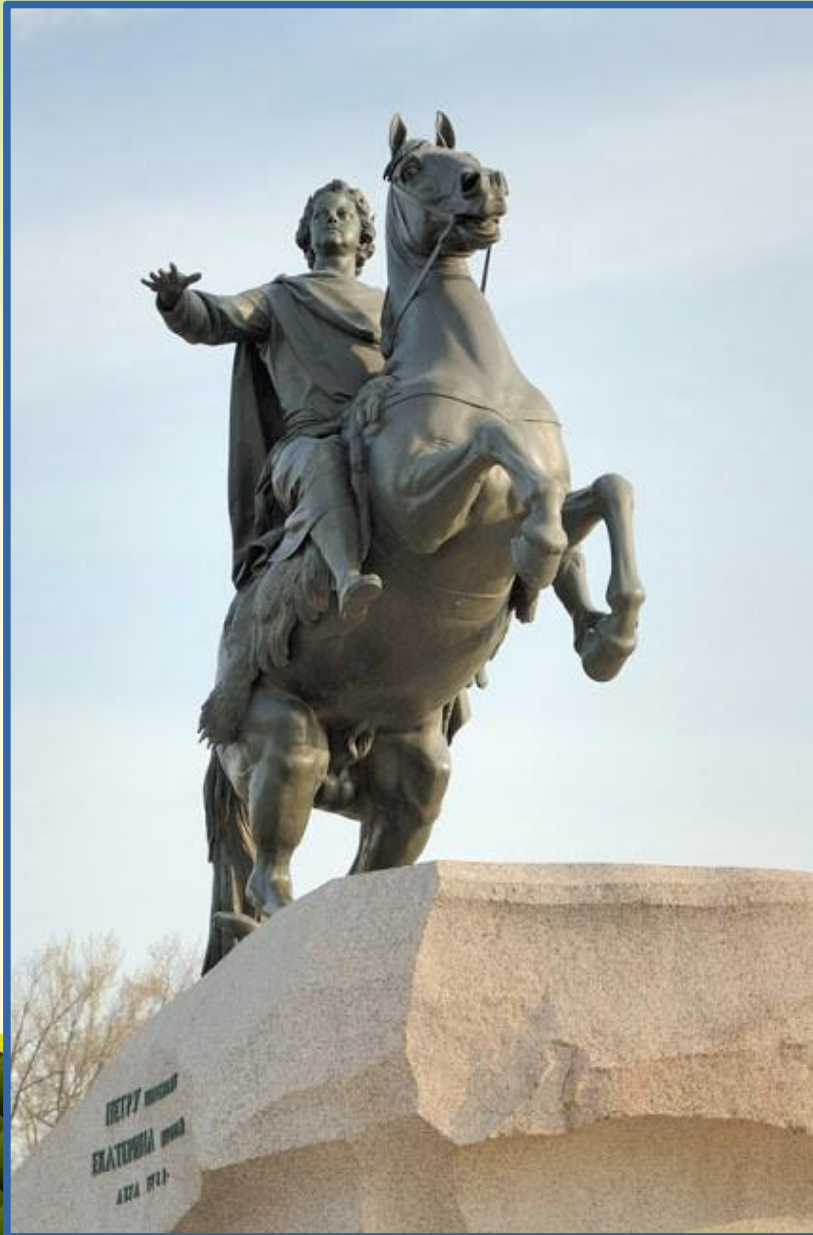
Вторая половина XVIII в. стала периодом становления русской национальной культуры и науки

«Золотой век» Екатерины

Кто из скульпторов
отразил век Екатерины в лицах?



Скульптура второй половины XVIII века



В неколебимой вышине,
Над возмущенною Невою,
Стоит с простертою рукою
Кумир на бронзовом коне...

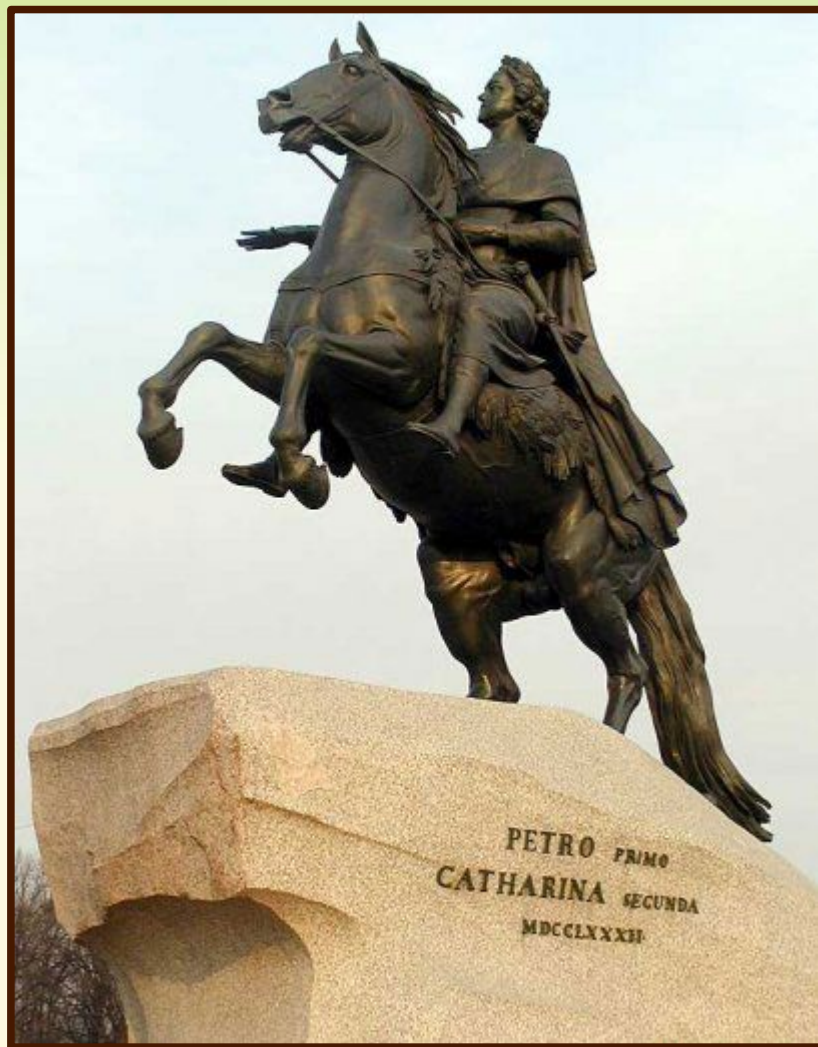
А.С. Пушкин

Этьен Морис Фальконе (1716-1791) - выдающийся мастер скульптуры.

Приехал в Россию по приглашению Екатерины II для создания монумента в честь Петра I.

По смелости композиционного и технического решения, строгости и лаконизму форм памятник Петру - одно из лучших произведений монументального искусства того времени.

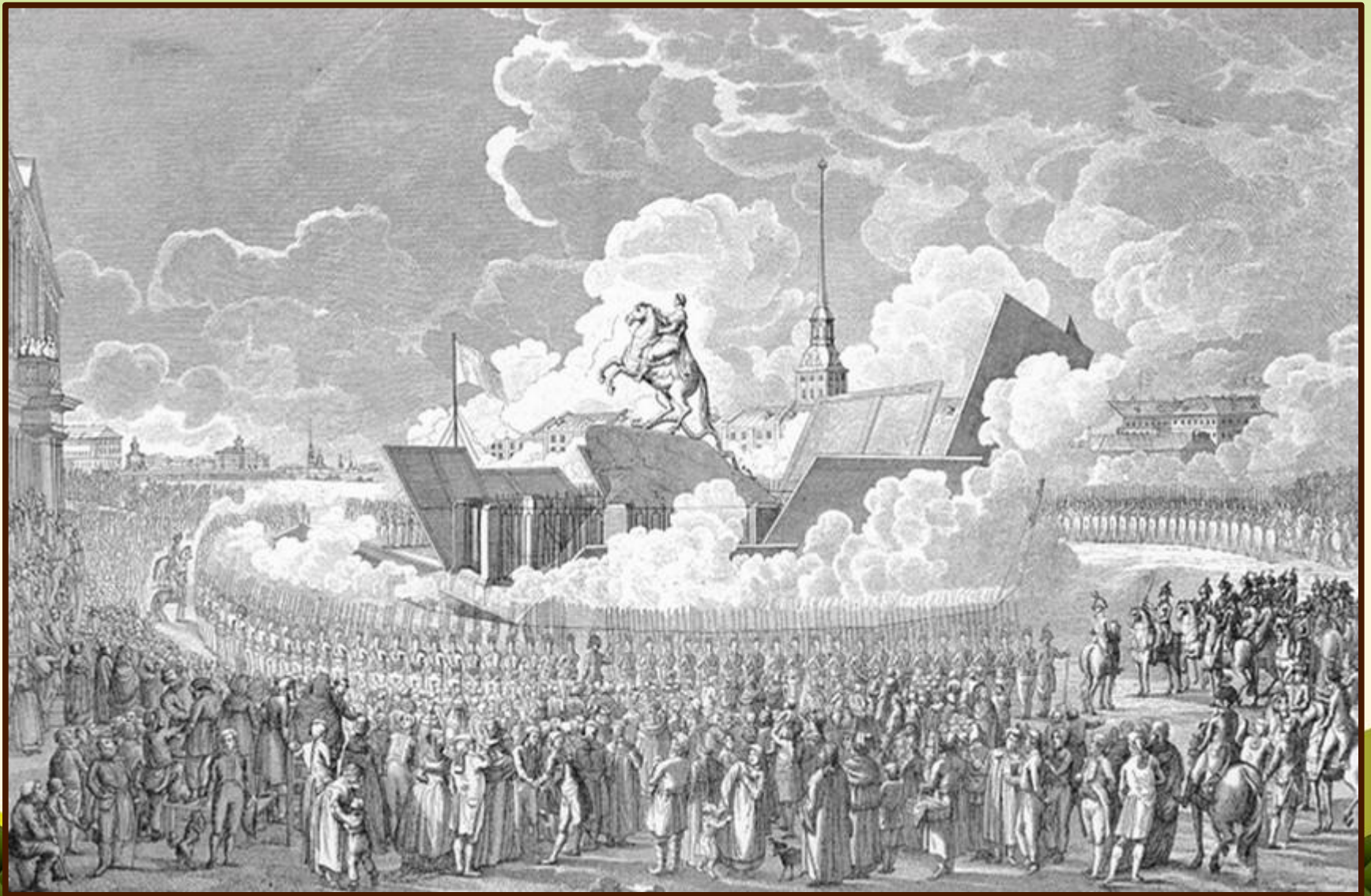
В использовании естественной скалы для постамента нашел выражение главный эстетический принцип просветительства XVIII в. – верность природе.



Перевозка Гром-камня



Открытие памятника Петру I 7 августа 1782 г.



А.Мельников. Гравюра

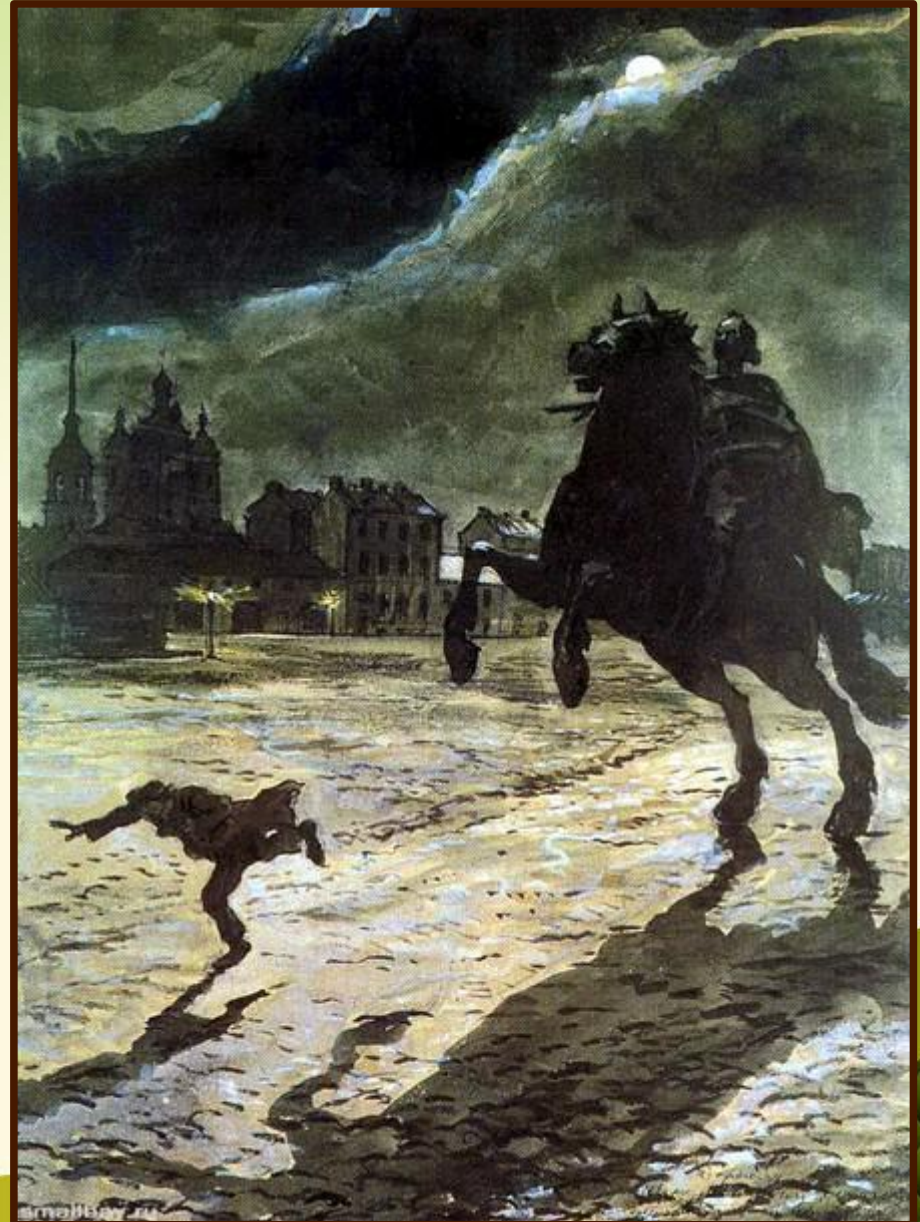


Памятник императору Петру I установлен на Сенатской площади в Санкт-Петербурге.

«Медный всадник»

А.С. Пушкин дал памятнику Петру I новое имя - «Медный всадник» в одноимённой поэме. Под этим именем монумент стал одним из самых узнаваемых символов Санкт-Петербурга.

Иллюстрации А. Бенуа к поэме А.С. Пушкина



Федот Иванович Шубин (1740 - 1805)

Крупнейший русский скульптор XVIII века, работавший в жанре портрета.

Федот Шубин «одарен был от природы богато: силен, красив собой, неумолим и любознателен». Вышел он из крестьян-поморов, из небольшой деревни в Архангельской области близ Холмогор — родины великого Ломоносова.

Представитель просветительского классицизма.

Профессор Академии художеств.



Федот Иванович Шубин (1740 - 1805)

Приехал в Петербург зимой 1758 года. Ломоносов рекомендовал земляка куратору учрежденной в 1757 году Академии художеств И.И. Шувалову.

По окончании Академии удостоен первой золотой медали. Вслед за ней ему вручен аттестат со шпагой (означавший получение личного дворянства) и предоставлена возможность на заграничное пенсионерство для поездки во Францию и Италию «для достижения совершенства в художествах на три года».



«Первый статуйных дел мастер»



В русской пластике XVIII века Шубин первым:

- обратился к реалистическому изображению;
- естественная простота и возвышенность форм античности;
- раскрывал многогранность личности;
- острота психологических характеристик;
- виртуозное владение техникой обработки мрамора, заставлявшее «дышать» камень.

Екатерина II — законодательница

Первой работой Шубина после возвращения в Россию в 1773 году стал бюст екатерининского дипломата, вице-канцлера князя А.М. Голицына. Это одно из блестящих произведений скульптора.

В облике вельможи чувство превосходства над окружающими и барственность сочетаются со светским лоском и тонким умом. Образ Голицына многозначен: сквозь надменность и величие князя видны скептицизм и разочарование русского вольтерьянца.



В 1792 году Шубин по памяти создает портрет М.В. Ломоносова. Скульптор дает выразительную, правдивую и точную характеристику выдающемуся отечественному ученому, первому русскому академику.

В отличие от других, эта работа композиционно проста. В трактовке формы нет элементов парадности. Портрет насыщен глубокой интеллектуальностью и демократизмом. В нем отчетливо видны черты реалистического искусства.





Шедевром портретного искусства Шубина является бюст Павла I.

Портрет выполнен в парадном жанре, по традиции изобилует звездами и орденами. Однако Шубин метко схватывает неповторимые особенности внешнего облика, стремясь выразить духовные свойства.

Скульптор раскрывает сложность и противоречивость характера: надменность, холодную гордость, болезненное самолюбие и вместе с тем скрытое страдание и незащищенность его «Я».

Сравните!



Н.И. Аргунов. Портрет императора Павла I

«Коллективный портрет эпохи»



Федот Шубин



Михаил Иванович Козловский (1753 - 1802)

Главная тема произведений - тема гражданской доблести, силы духа и самопожертвования.

Два типа красоты: юноши в изменчивом состоянии и воины-герои как воплощение зрелой красоты.

Использование аллегорий.

Воспитал плеяду выдающихся скульпторов: С.С. Пименов, В. И. Демут-Малиновский и др.



Автопортрет(?). 1788, сепия

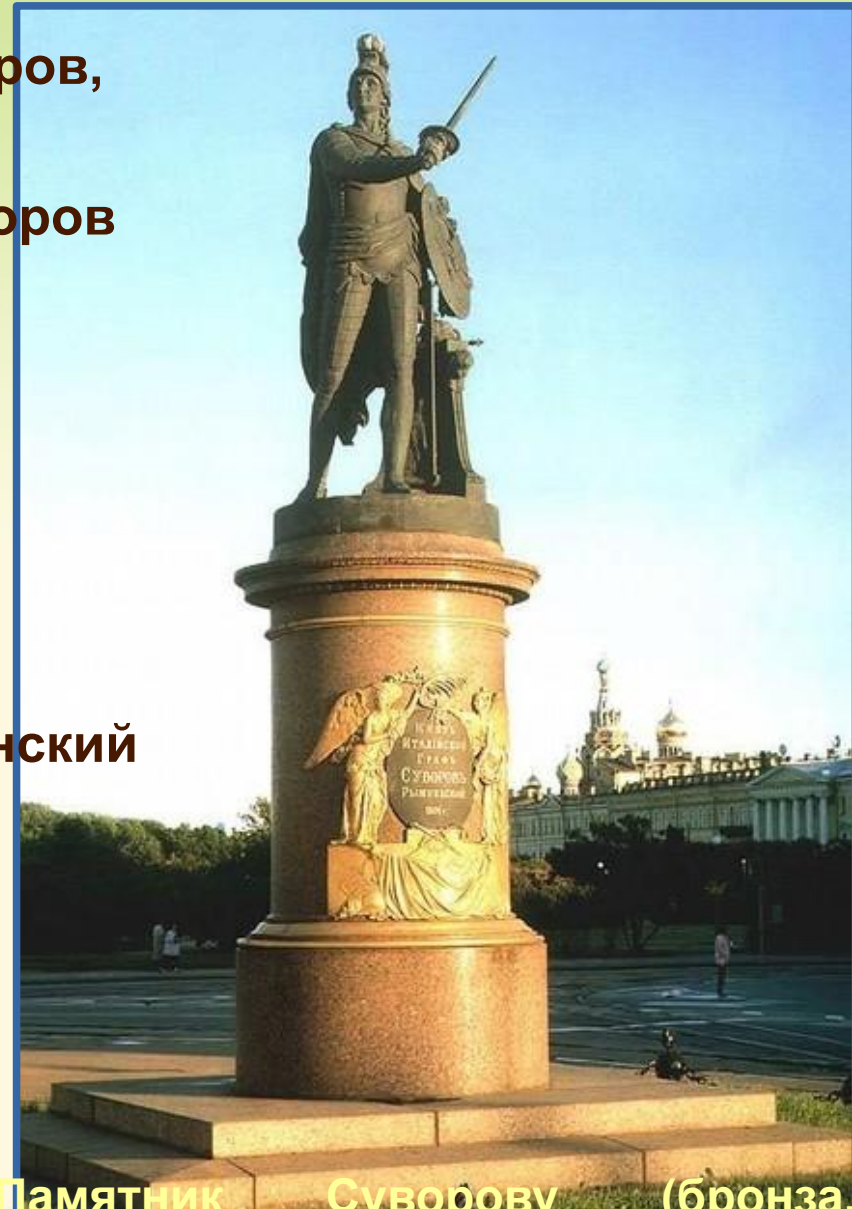


Среди балтийских солнечных просторов,
Над широко распахнутой Невой,
Как бог войны, встал бронзовый Суворов
Виденьем русской славы боевой.

В его руке стремительная шпага,
Военный плащ клубится за плечом,
Пернатый шлем откинут, и отвага
Зажгла зрачки немеркнущим огнем.

В. Рождественский

Памятник славы русского воинства.
Главное — не личность, а идея
военного триумфа России.



Памятник Суворову (бронза, 1799-1801, находится на Суворовской площади в

Выводы

1. Блестящий взлет и расцвет русской скульптуры.
2. Появились русские скульпторы - Шубин, Гордеев, Козловский, Щедрин, Прокофьев, Мартос - каждый из них был ярчайшей индивидуальностью, составили славу русского искусства.
3. В скульптуре формируются виды и жанры: монументальная, монументально-декоративная пластика, станковая скульптура, в которой ведущим является жанр портрета.
4. Классицизм – ведущее художественное направление в пластике второй половины XVIII века.
5. Складывается система профессионального образования в Академии художеств.
6. В скульптуре воплощаются в мужских образах черты героической личности, а в женских – идеально-прекрасное, гармонически-ясное, совершенное начало, стремление передать многогранность человеческой личности.

Подумай!

1. О ком А.С. Пушкин сказал: «Он создал наш первый университет. Он сам был нашим первым университетом»? **М.В. Ломоносов**

2. Назовите знаменитого русского скульптора — земляка великого русского ученого XVIII века. **Ф.И. Шубин**

3. Установите соответствие между государственными деятелями и их характеристиками:

И.И.Шувалов	покровитель Академии художеств
Г.А. Потемкин	глава Петербургской Академии наук
Е.Р. Дашкова	фаворит Анны Иоанновны
А.Г. Орлов	русский дипломат и флотоводец покоритель Крыма и фаворит Екатерины II

4. Скульптор, создавший скульптурные портреты Петра I: Козловский, Шубин, Б.К. Растрелли, Мартос, Фальконе. **Ф.И. Шубин**

5. Какая знаменитая скульптура находится в Петергофе? **Самсон**

6. Какие идеи определяли содержание скульптуры XVIII века?

Государственность, идея могущества России, интерес к человеку, ценность личности

Внимание! Особо сложное задание!

I. Выберите и распределите по графам характерные черты стилей классицизма и барокко:

монументальность, эффектность моделировки поверхности, декоративность, простота, вычурность, пышность, симметрия, динамичность форм, торжественность, игра света и тени, обилие украшений, строгая пропорциональность, идеи гражданского звучания, величие и мощь государства.

Классицизм	Барокко
монументальность, простота, симметрия, торжественность, строгая пропорциональность, идеи гражданского звучания, величие и мощь государства.	эффектность моделировки поверхности, декоративность, вычурность, пышность, динамичность форм, игра света и тени, обилие украшений

Спасибо за внимание



Литература

Ильина Т.В. Русское искусство. XVIII век: Учеб. – М.: Высшая школа, 2001.

Рябцев Ю.С. История русской культуры: Художественная жизнь и быт XVIII-XIX веков: Уч. пособие. – М.: Гуманит. изд. центр ВЛАДОС, 2001.

Каретников А. Из жизни Петра Великого. - журнал «Смена» №9, 1995.

Кузнецова М.П. Конспект урока «Творчество Бартоломео Карло Растрелли как основоположника светской скульптуры в России». - режим доступа:

<http://infourok.ru/konspekt-uroka-na-temu-tvorchestvo-bartolomeo-karlo-rastrelli-kak-osnovopolozhnika-svetskoj-skulpturi-v-rossii-471142.html>

<http://www.inpearls.ru/author/10746> - стихи В. Рождественского

Ссылки на изображения:

http://iskusstvu.ru/electronnoe_uchebnoe_posobie/9_1_iskusstvo_rossii_xyiii_veka_arhitektura_zhivopis.html

<http://www.architecture.tj/>

<http://cvetamira.ru/barokko-v-arhitekture-peterburga-18-y-vek>

<http://urok-kultury.ru/russkij-klassicism-v-arhitekture-xviii-veka/>

http://worldartdalia.blogspot.ru/2012/06/blog-post_7235.html

http://artclassic.edu.ru/attach.asp?a_no=11880

<http://www.bibliotekar.ru/rusRomanov/5.htm>

<http://nicsky.ru/assets/images/post/ima35ge124.jpg>

<http://aria-art.ru/0/P/Pjotr%20I/2.html>

http://www.etovidel.net/appended_files/big/4fabe2c45e736.jpg

http://img-fotki.yandex.ru/get/4131/86441892.43c/0_b41ba_17de3dec_orig.jpg
<http://www.artcontext.info/pictures-of-great-artists/55-2010-12-14-08-01-06/1833-shubin.html>
<http://www.newsartspb.ru/museum/hermitage/2009/111123-0311/img1.jpg>
<http://protown.ru/information/hidden/4715.html>
http://smallbay.ru/images2/benua_03.jpg
<http://chto-takoe-lyubov.net/stikhi-o-lyubvi/kollektsii-stikhov/9033-stixi-pro-skulptora-skulptorov>
<http://i018.radikal.ru/1005/ed/eab33db878b5.png>
https://img-fotki.yandex.ru/get/17934/200418627.5e/0_118331_cab4adca_orig.png
http://borjomiok.files.wordpress.com/2011/10/x_e2090cbb.jpg
<http://spbfoto.spb.ru/foto/data/media/1/Hermitage.jpg>
<http://s60.radikal.ru/i167/1104/e2/e49d490c83c1.png>
<http://www.stone2art.ru/skulptura-rossii/skulptura-vtoroj-poloviny-xviii-veka>
<http://dikulya67.ru/post253499551/>
http://img-fotki.yandex.ru/get/4123/86441892.43c/0_b414f_5137e552_orig.jpg
<http://gadaika.ru/sites/gadaika.ru/files/att/77/546456.png>
<http://i021.radikal.ru/1109/46/6df6b3517e09.jpg>