

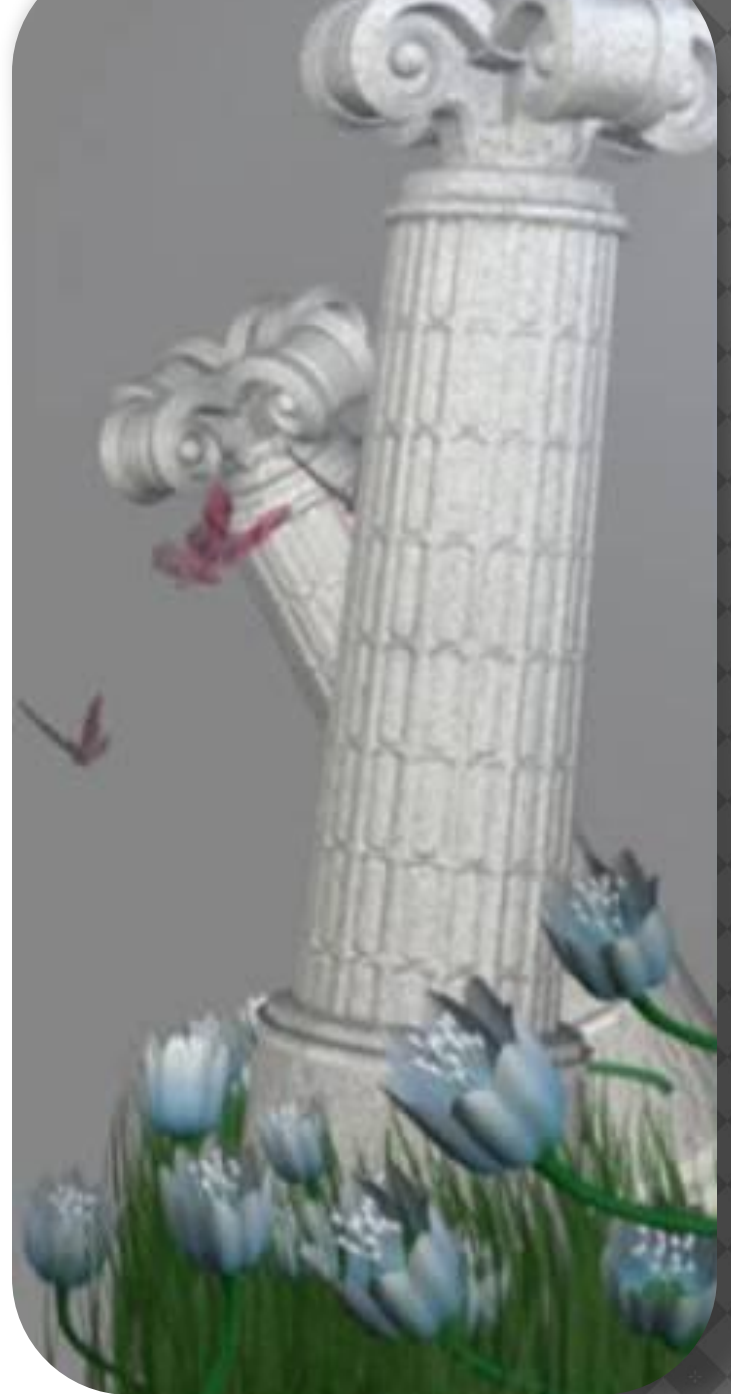
Тема урока: «Архитектура Древней Греции»»

4класс

Изо и художественный труд по
программе Неменского Б. М.

Учитель изобразительного искусства
Гильдт Валентина Степановна

Древняя Греция – Эллада.



АРХИТЕКТУРА-
ИСКУССТВО
ПРОЕКТИРОВАНИЯ
И СТРОЕНИЯ
ЗДАНИЙ.

Архитектор-
специалист
по проектированию
и
строительству
зданий.

Афины



Afina.jpg

Да ты - чурбан, когда Афин не видел.

Осёл - коль видя их, не восторгался.

Когда ж охотно кинул их - верблюду.

Акрополь



Парфенон - храм богини Афины Паллады.



ЛЕГКИЙ
ТЯЖЕЛОВЕСНЫЙ
УГРЮМЫЙ
СТРОЙНЫЙ
ВЕЛИЧЕСТВЕННЫЙ
МАССИВНЫЙ
СТРОГИЙ
КРАСИВЫЙ

МОГУЧИЙ
ТОРЖЕСТВЕННЫЙ
ВОЗДУШНЫЙ
СВЕТЛЫЙ
ПУГАЮЩИЙ
ДИКИЙ
СУРОВЫЙ
ИЗЯЩНЫЙ



Фидий -
древнегреческий
скульптор,
живший в 5 веке
до н. э.



ΠΑΡΦΕΗΟΝ

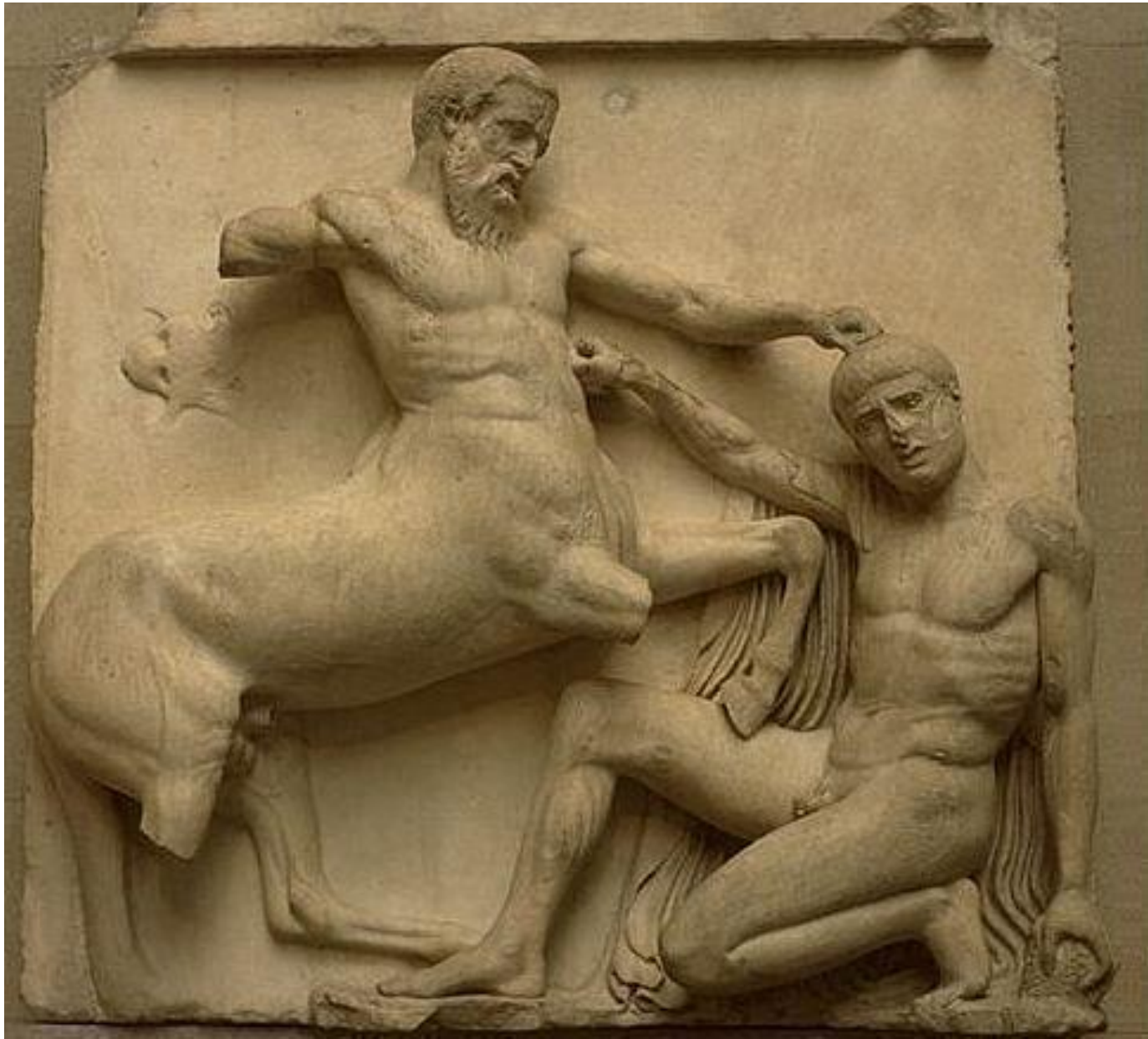


Фронтон-
треугольная часть фасада,
ограниченная двускатной крышей.

Фриз-

часть здания под карнизом
со скульптурными изображениями.





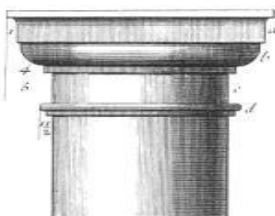
Афина Паллада
–
богиня войны
и победы,
а также
мудрости,
знаний, искусств
и ремёсел.



**Одер – система
архитектурных элементов
здания с колоннами,
несущими крышу,
соответствующая
характеру сооружения.**

Capitiaux des cinq Ordres, avec le Capitium Ionique Moderne.

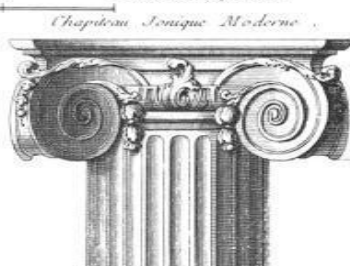
Capitium Toscan.



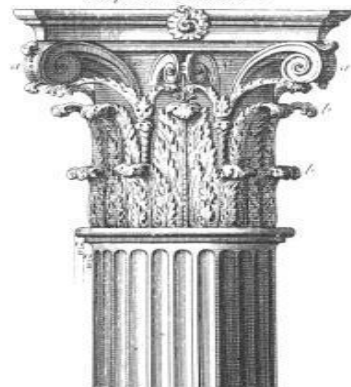
Capitium Dorique.



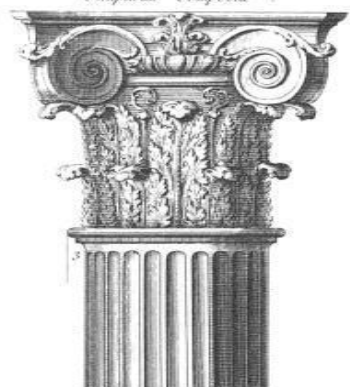
Capitium Ionique.



Capitium Ionique Moderne.



Capitium Corinthien.



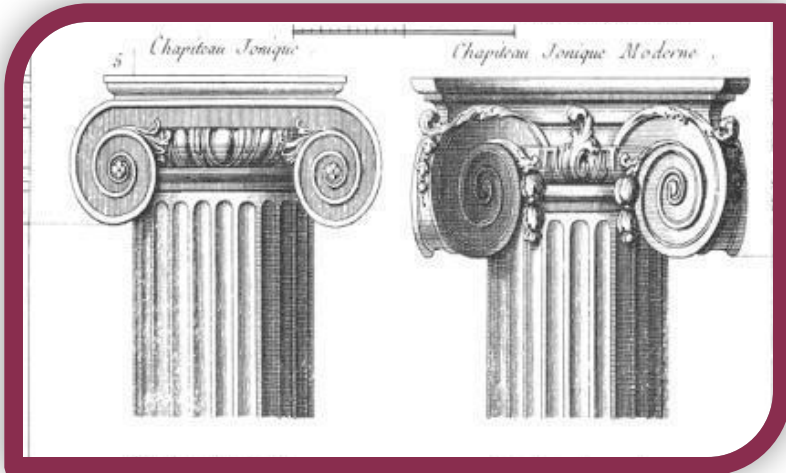
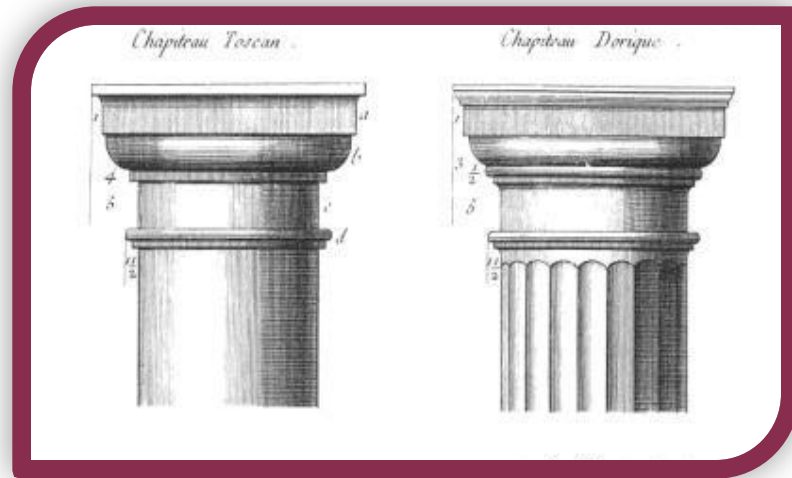
Capitium Composite.

2 Modules, ou 26. modules.

Architecture.

Капитель-
венчающая
часть
колонн

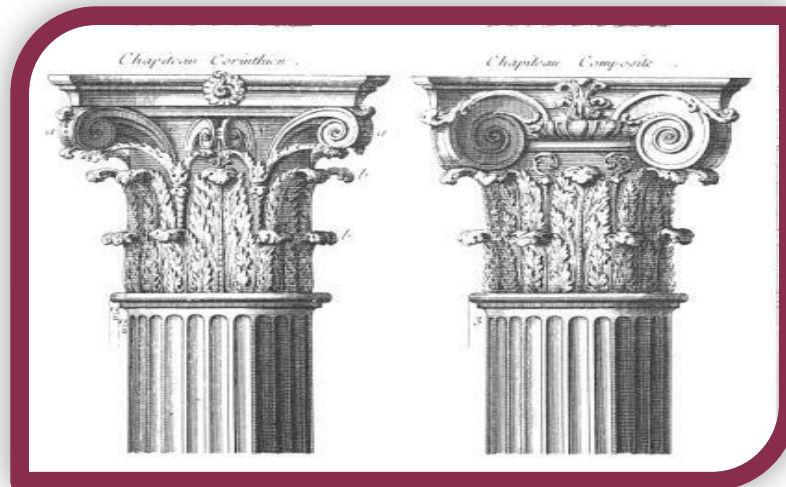
Дорический стиль

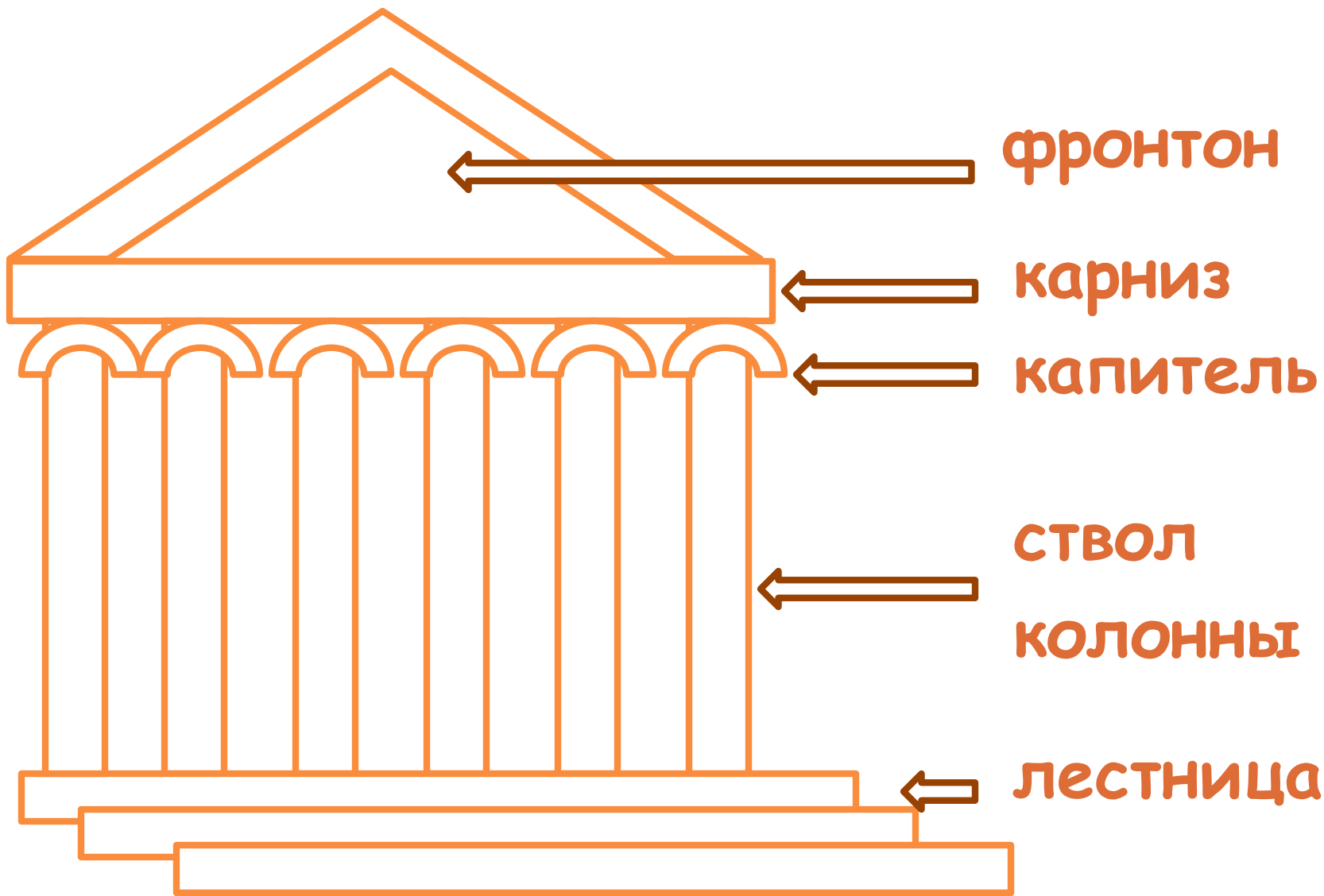


Ионический стиль



Коринфский стиль







Большой театр
Москва



Ватикан Рим
Италия

Этапы работы:

1. Складывание двускатной крыши
2. Конструирование карниза
3. Изготовление колонн
4. Изготовление капителей
5. Складывание ступеней
6. Украшение фронтона (по желанию)

СПАСИБО
ЗА УРОК!