

# Современное выставочное искусство

Автор: Грибова С. В.  
Учитель МБОУ СОШ 5 г. Белореченска

Выставочное искусство - авторские художественные произведения, в которых наиболее ярко проявлена творческая индивидуальность профессионального художника, в единственном экземпляре.

Художник-прикладник свободен в осуществлении творческих замыслов. Он экспериментирует с материалом, формой, цветом, создавая каждый раз что-то новое.

Современное декоративно-прикладное искусство очень разнообразно – это керамика, стекло, металл, гобелен, батик, мода и многое другое.

## **Керамика** – это изделия из цветной обожженной глины.

В зависимости от строения различают *тонкую керамику* (черепок стекловидный или мелкозернистый) и *грубую* (черепок крупнозернистый). Основные **виды тонкой керамики** — *фарфор, полуфарфор, фаянс, майолика*. Основной вид **грубой керамики** — *гончарная керамика*.

В современном декоративном искусстве керамику применяют в оформлении помещений, раскрывают новые пластические возможности материала, создают новые оригинальные формы и целые композиции.

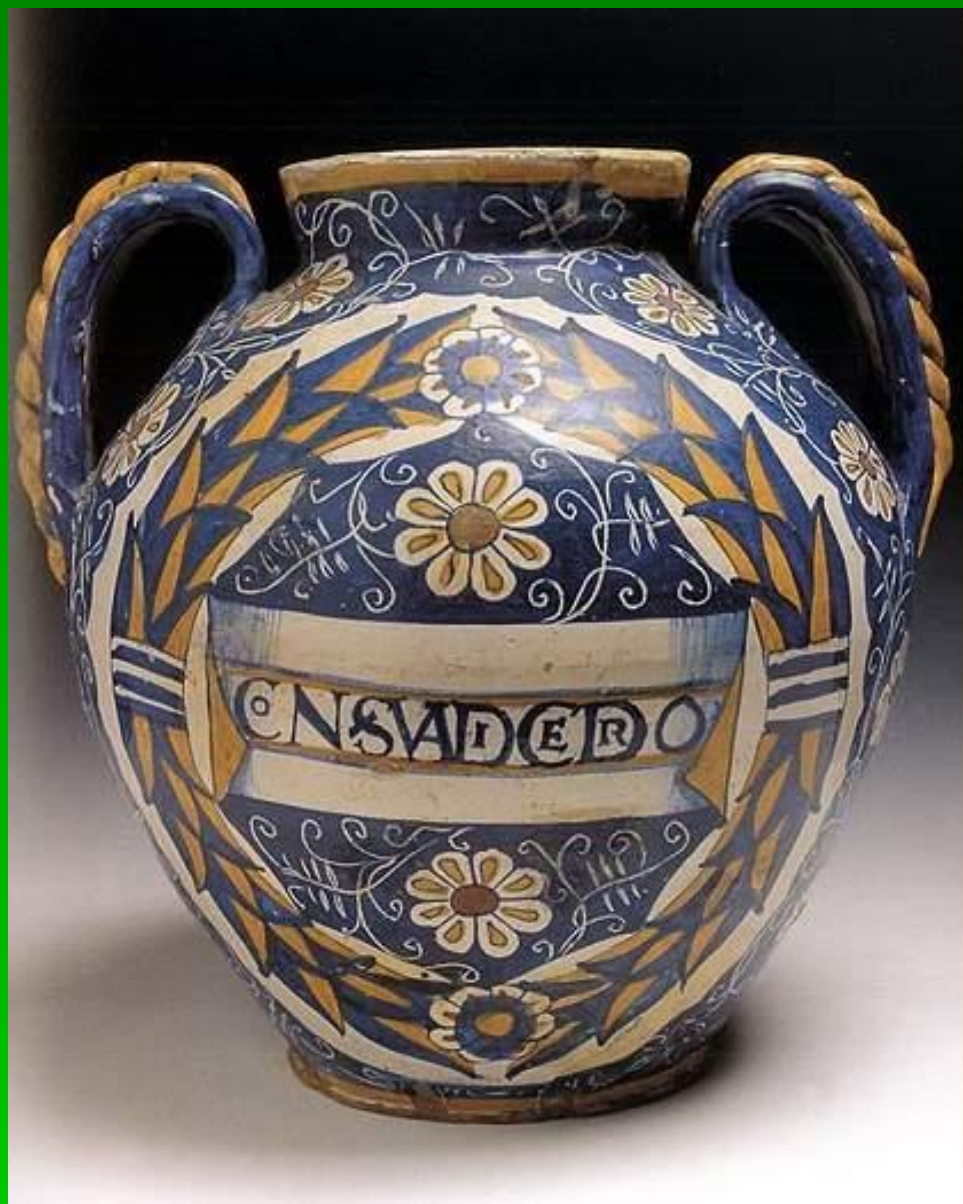
φάρφορ





фаянс





майолика







гончарная керамика





# Художественное стекло

Изделия из стекла очень живо реагируют на свет, высвечивая глубину, отражая все цвета радуги. Работа художника – стекольщика необычайно сложна. Она требует высокого мастерства, чувства материала.







Гутное стекло - выдувное стекло, получаемое ручным способом





**Гобелен – это художественно исполненный тканый ковер для украшения стены.**



Создается за ткацким станком.









# Художественная ковка



# Художественное литьё







# Художественная сварка



Анатолий Орловский

**САУМА**  
Искусство  
Сварки





**Батик- техника росписи тканей, многоцветная ткань, рисунок на которую наносится ручным способом.**



**Холодный батик -**  
рисунок выполняется по  
ткани специальным  
составом (резервом) при  
помощи стеклянных  
трубочек.



# Горячий батик



Растопленный воск наносится на ткань точно по рисунку, и постепенно им покрывают все цвета в соответствии с рисунком (от светлого к темному).

# Узелковый батик



Выставочная деятельность – это упорный, напряженный труд, в результате которого рождаются авторские вещи. В отличие от предметов массового производства авторские вещи всегда неповторимы. Они сохраняют творческую индивидуальность и становятся продолжением личности художника.

Современные художники-профессионалы нередко обращаются к русской старине, к традиционным образам и сюжетам народного искусства.

## Литература

- Горяева Н. А. Изобразительное искусство. Декоративно-прикладное искусство в жизни человека. 5 класс: учеб. для общеобразовательных учреждений. – М.:Просвещение, 2011. – 192 с.
- Поисковая система google.