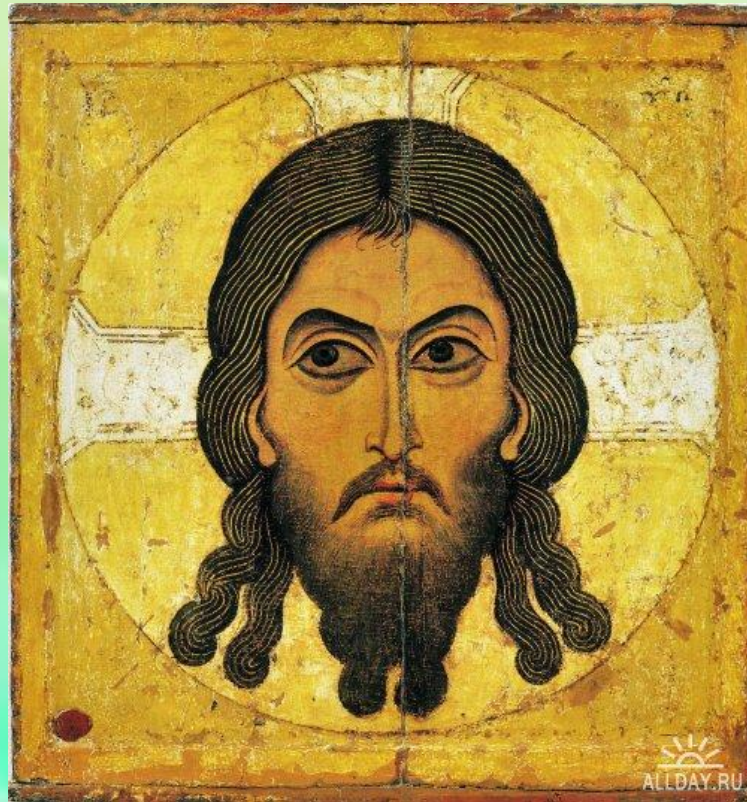
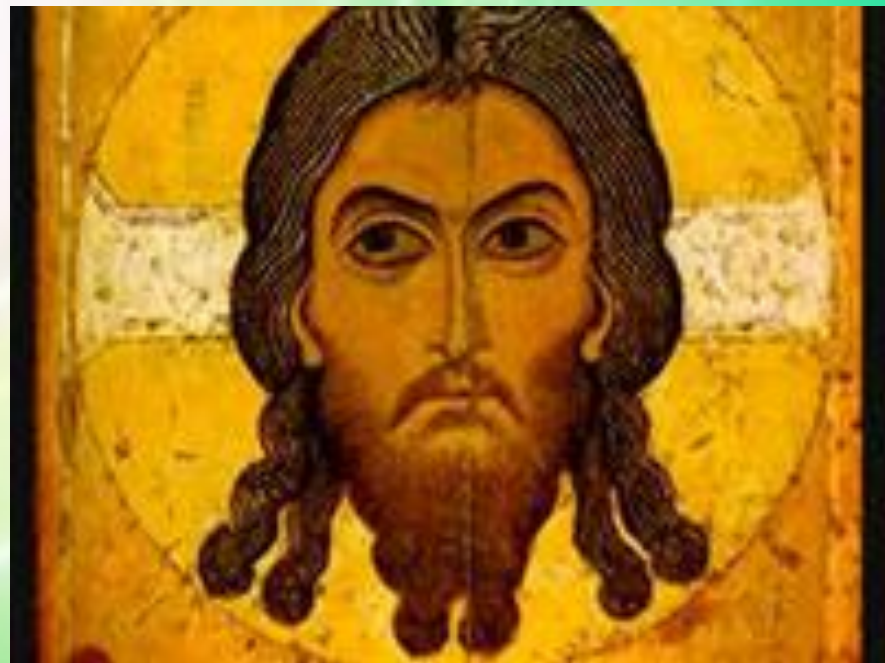




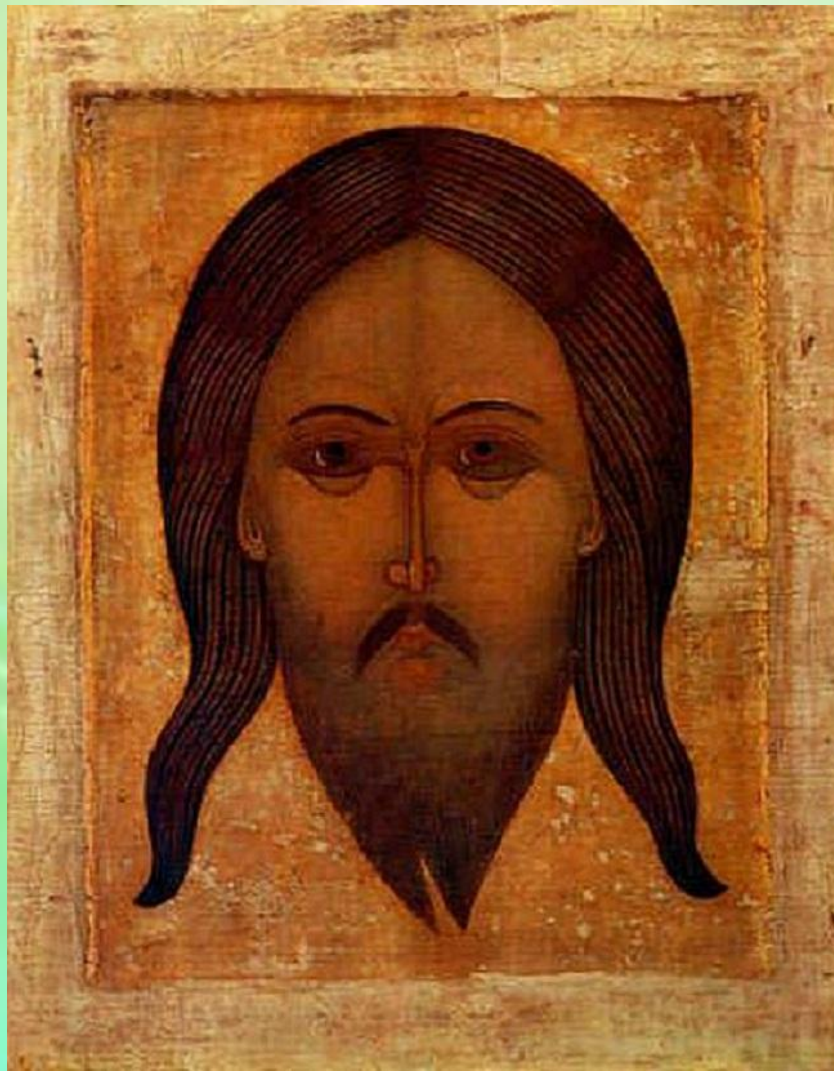
ИКОНОГРАФИЯ.

ИКОНОГРАФИЯ Иисуса Христа

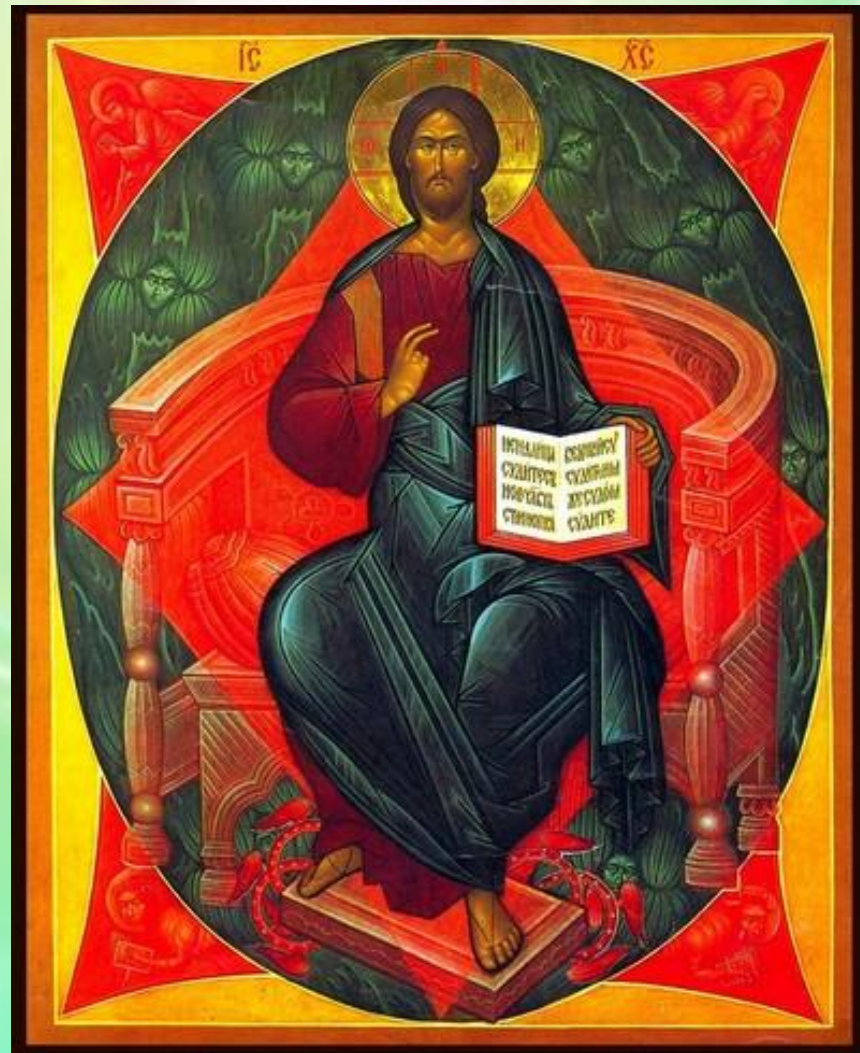




Нерукотворный образ – Святой убрус (борода разделена на две части)



14 – 15 веке в православной иконописи появляется образ – Спас Мокрая борода (борода изображается клином)



Спас в Силах (Спас на Престоле) появилось это изображение 10 – 11 веках

ИКОНОГРАФИЯ СВЯТОЙ ТРОИЦЫ





Икона «Отечество» древнее изображение Святой Троицы



Росписи купола храма «Ветхий Деньи» - вариант изображения Святой троицы.



«Троица» Андрея Рублёва

ИКОНОГРАФИЯ

Пресвятой Богородицы





**Одигитрия – «Путеводительница»
древнейший образ богородицы**



Иверская икона Божий Матери (вратарница)
надвратная икона Афонского монастыря.
Покровительница России



**Икона Божией Матери Свенская
(Печерская).**



Оранта (Великая Панагия)

В 12 веке появляются на Руси иконы поясного типа



Иерусалимская



Смоленская



Богоматерь Перевлета (Прекрасная) - Тихвинская

Икона Богоматери «Умиление»



Особо почитаемые на Руси иконы Богородицы



Казанская



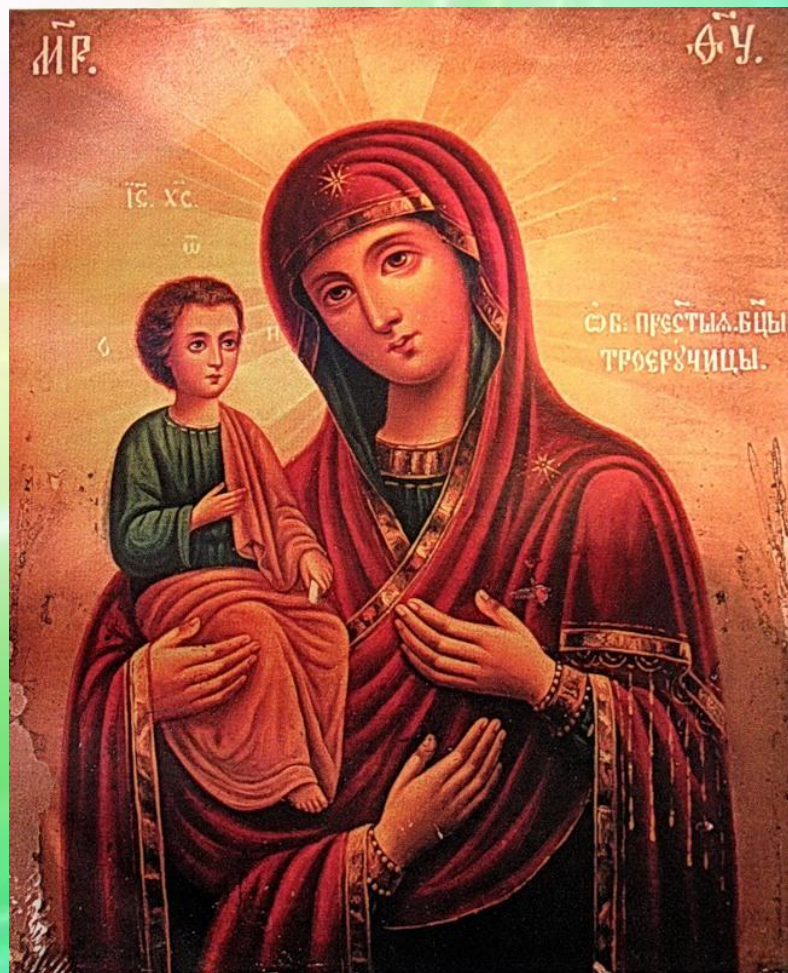
Владимирская



Икона «Взыграние младенца»



**Богородица
Млекопитательница**



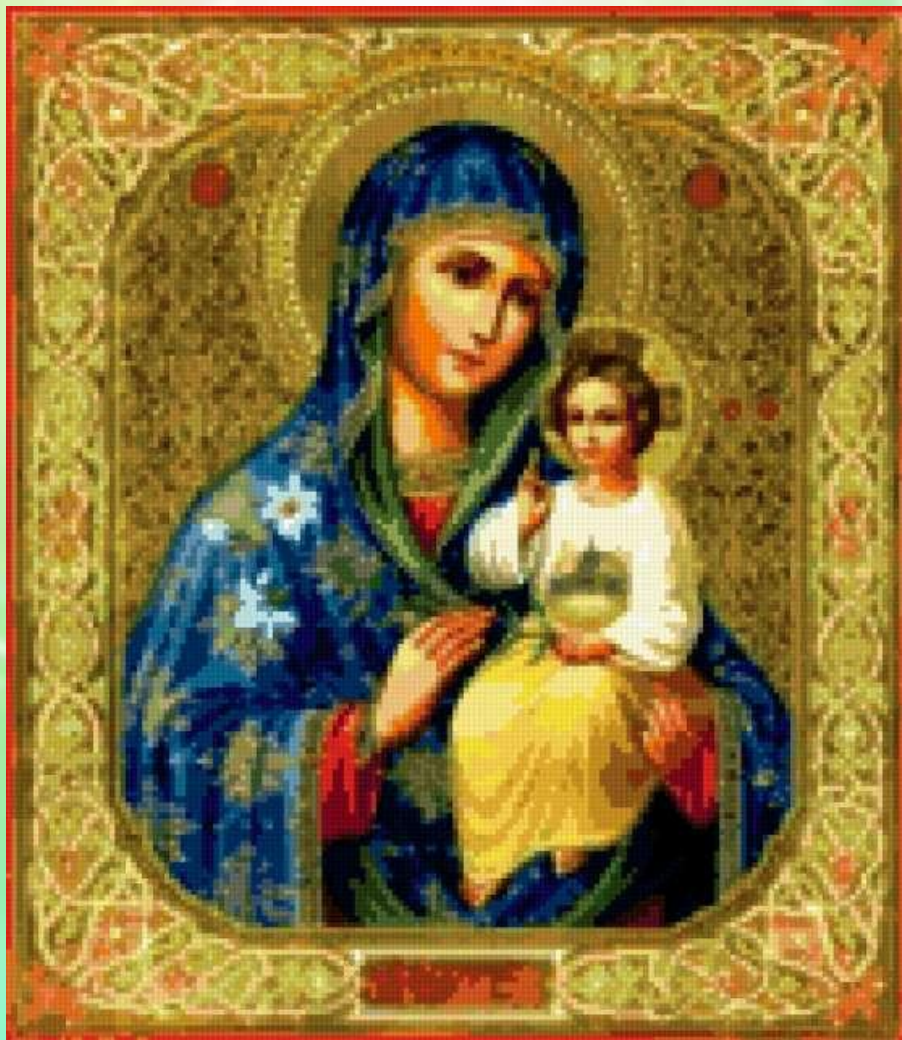
Богородица Троеручница



**Богородица «Умиление злых сердец»
(семистрельная)**

Образ Богородицы Ченстоховская в броне или Взбранная Воевода.





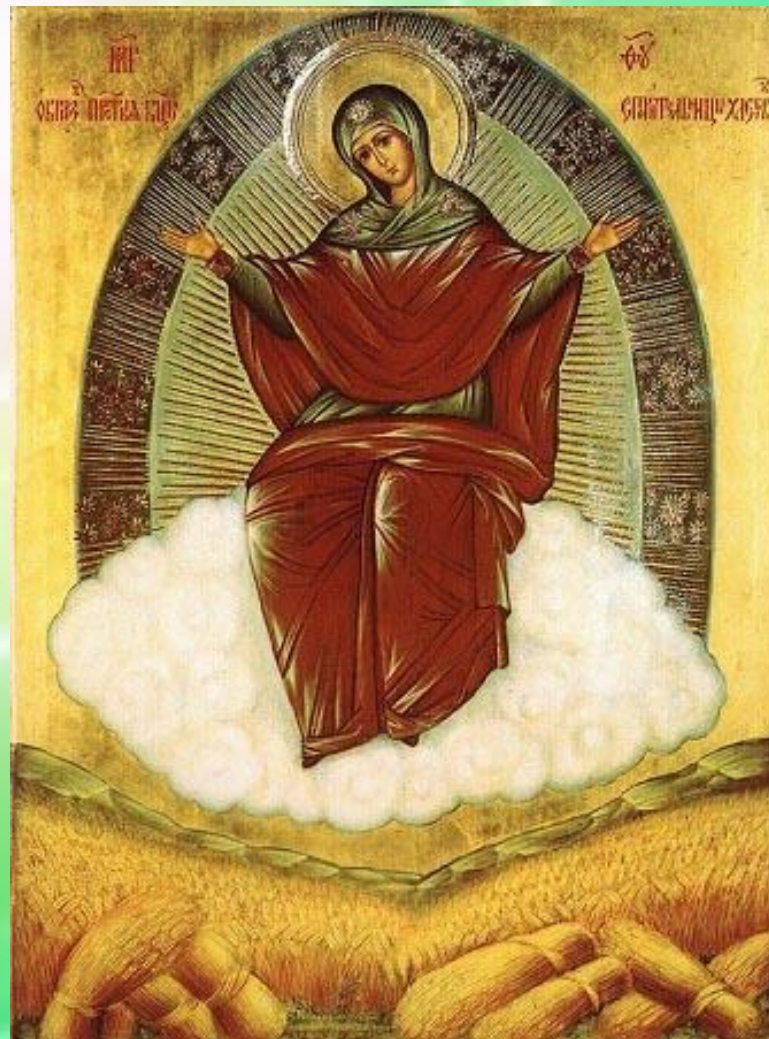
Неувядаемый Цвет" икона Богоматери-



**Пюхтинская икона Пресвятой Богородицы
была обретена в XVI веке.**



**Августовская икона
Пресвятой Богородицы
Россия, начало XX в.**



**Иконы Божией Матери
"Спорительница хлебов".**



Пресвятая Богородица "Прибавление ума"