

# Культуры Древнего мира





**Древний  
Египет**

**Междуречье**  
е



**Китай**



**Инди**

**Древняя  
Греция**



**Древний  
Рим**



**XXX век до**

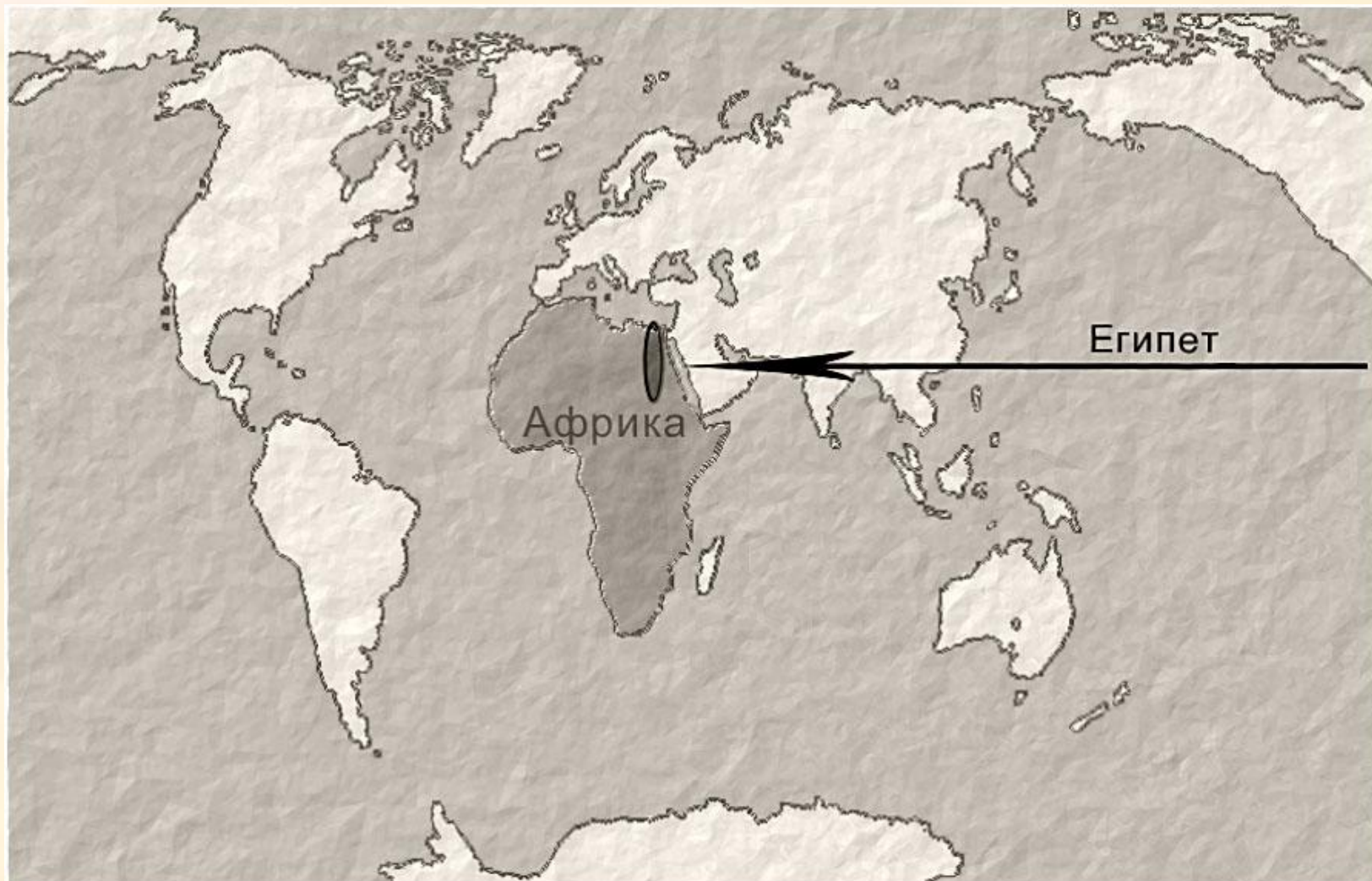
**0**

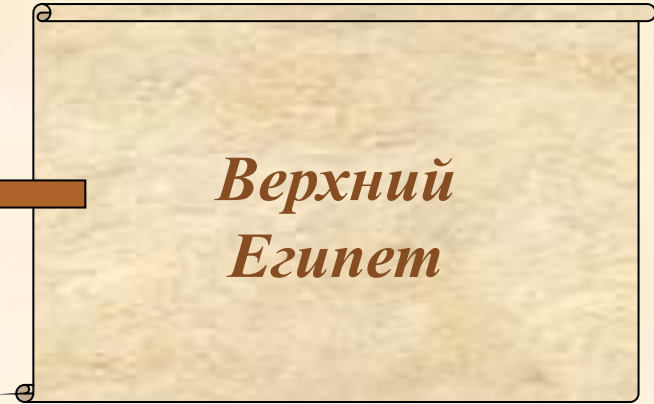
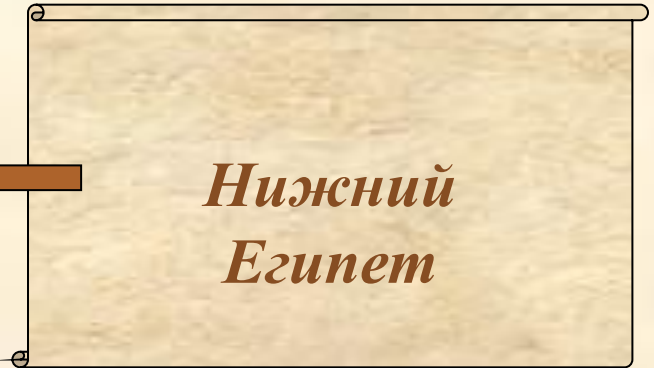
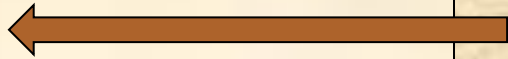
**V век н.**



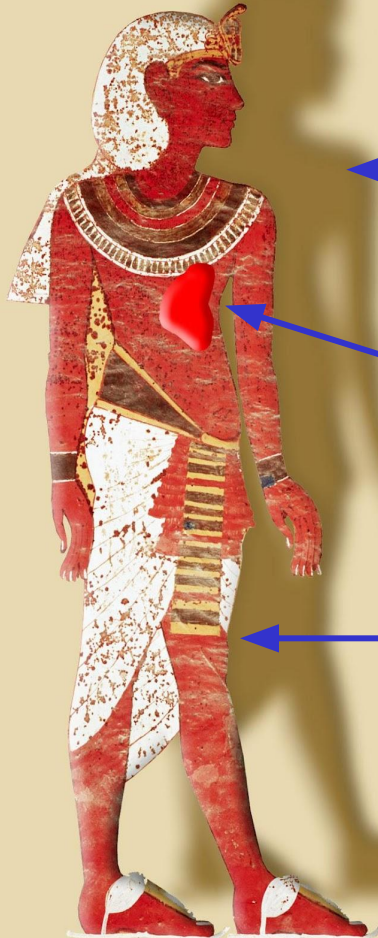
*На пути  
к царству Осириса*

# Египет на карте мира





# Сущности человека по представлениям древних египтян



КА

РЕН  
(имя)

ШУИТ  
(тень)

БА

ИБ  
(сердце)

САХ (тело)

АХ

# Взвешивание сердца



АХ в виде священного ибиса



АХ –  
загробное  
воплощение  
человека





## БА парит над телом умершего

**БА –  
жизненная  
сила  
человека,  
его  
внутренняя  
энергия.**



Статуя  
КА

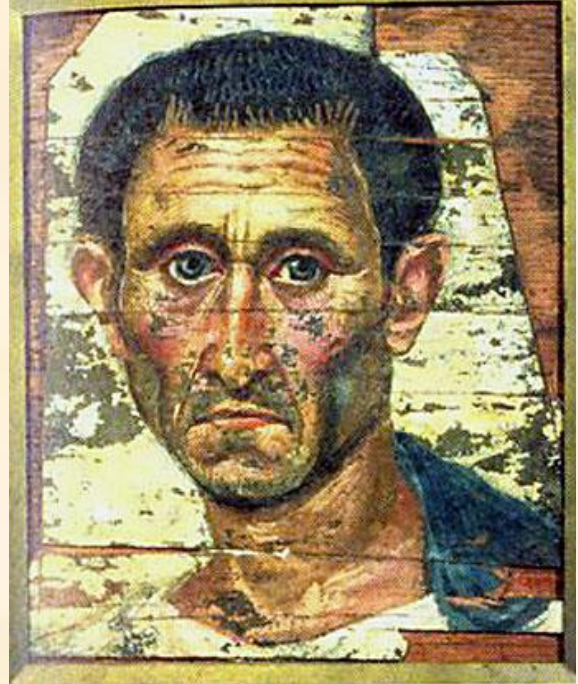
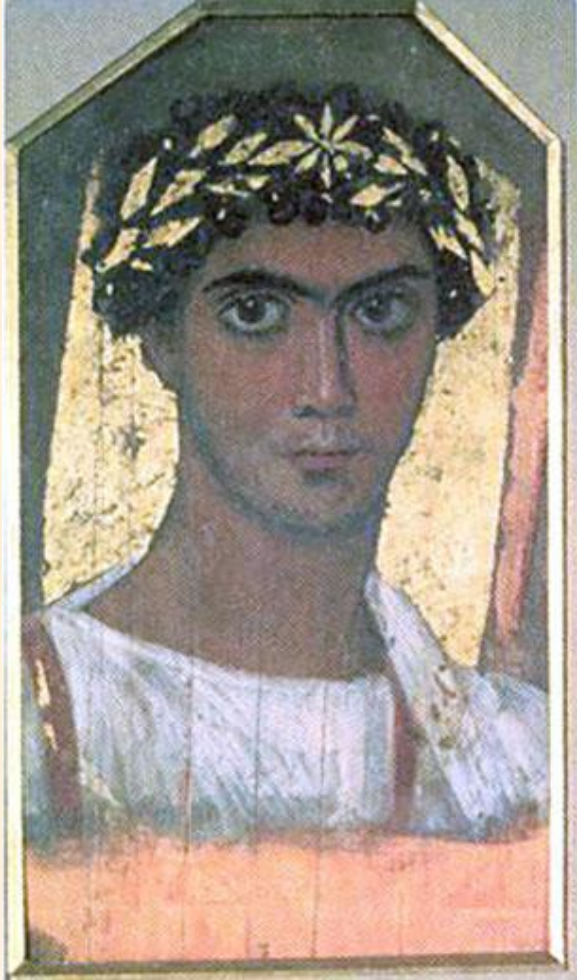


**КА – двойник  
человека. Он  
рождается вместе  
с человеком и  
продолжает жить  
после его смерти.**

Точное портретное  
изображение умершего  
обеспечивало ему  
долгое сохранение  
КА.



Множество небольших  
дощечек, вставленных в  
мумии, было найдено в  
оазисе Аль-Файюм.



Фаюмский  
портрет

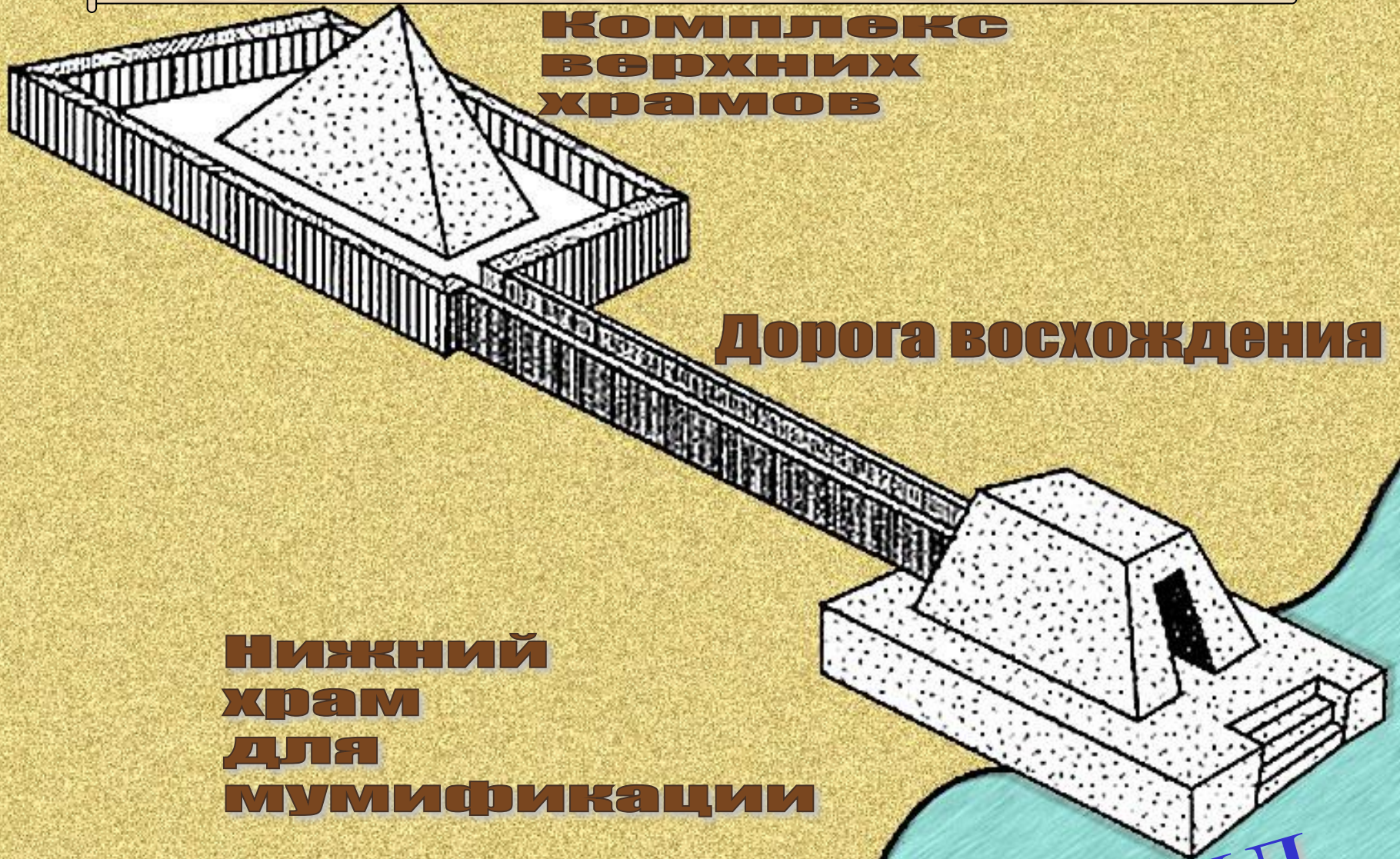
# Структура погребального комплекса

**Комплекс  
верхних  
храмов**

**Дорога восхождения**

**Нижний  
храм  
для  
мумификации**

**Нил**



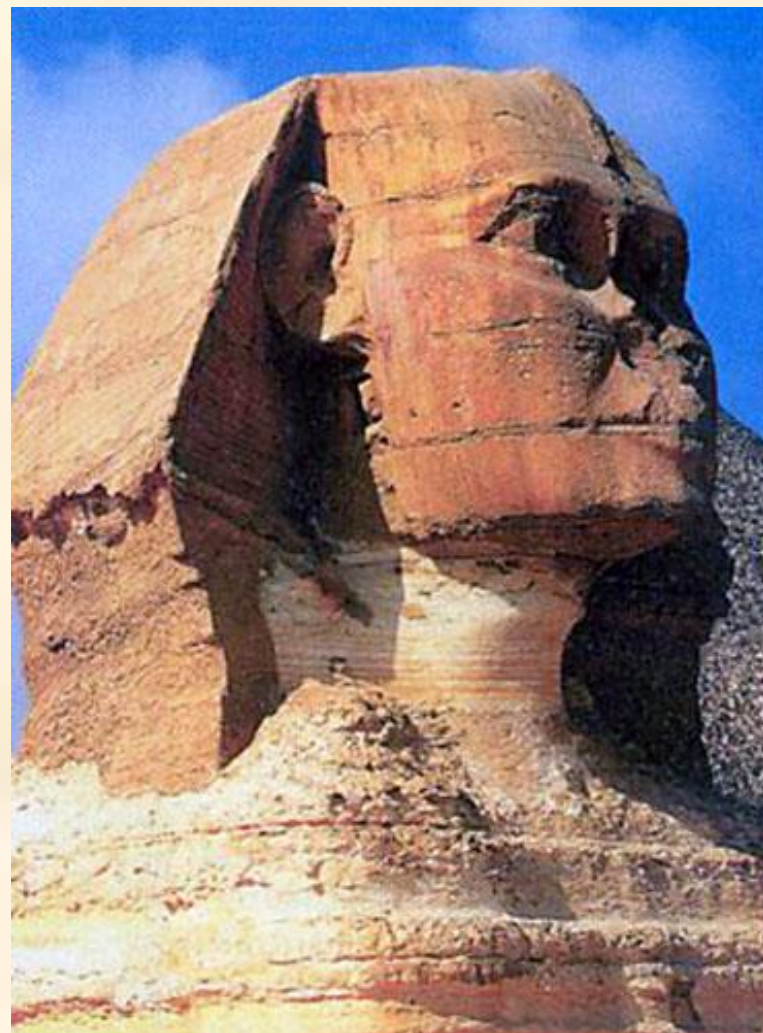
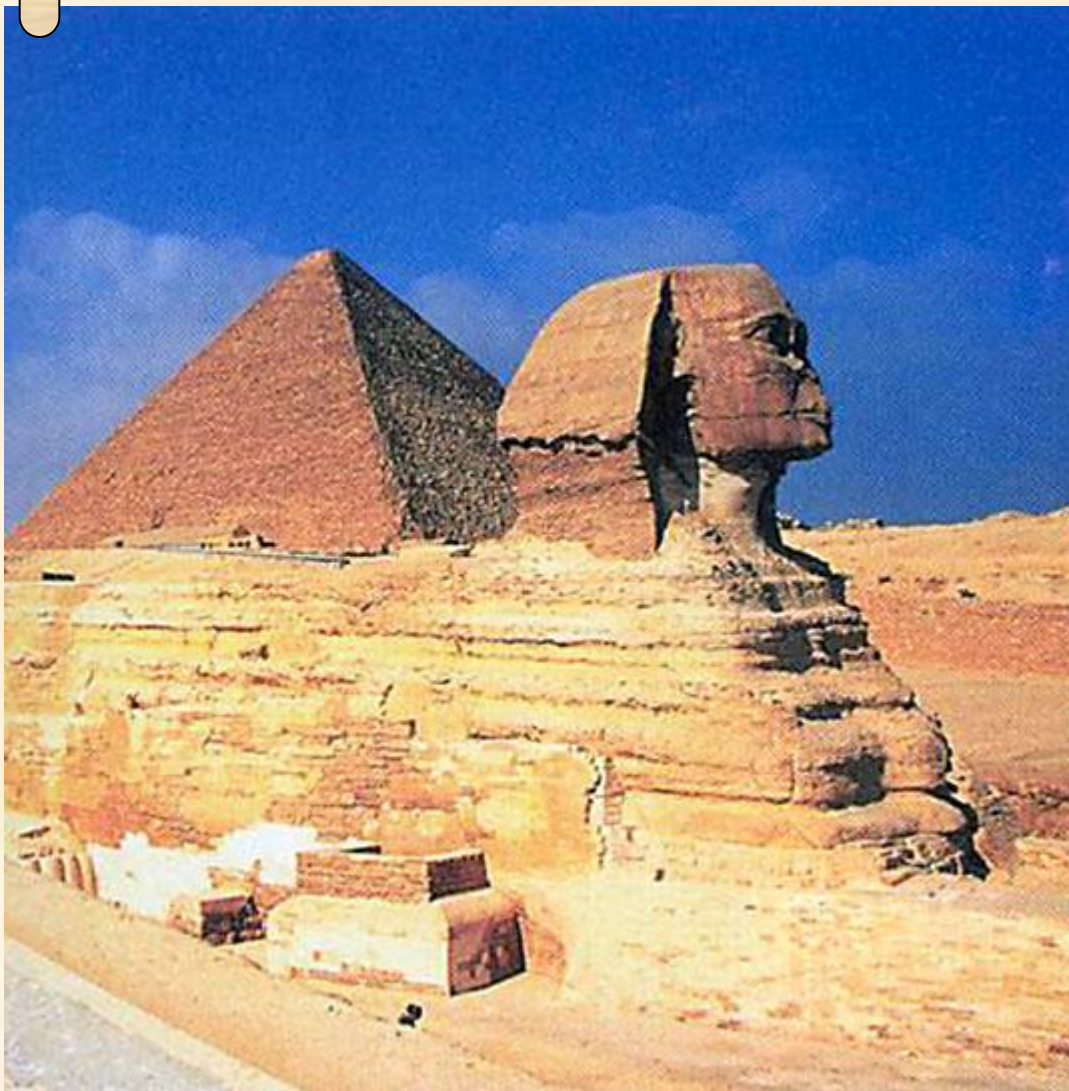


Жрец в маске Анубиса  
мумифицирует тело в Нижнем храме



**В канопах (сосудах) с головами священных животных хранили внутренности умершего**

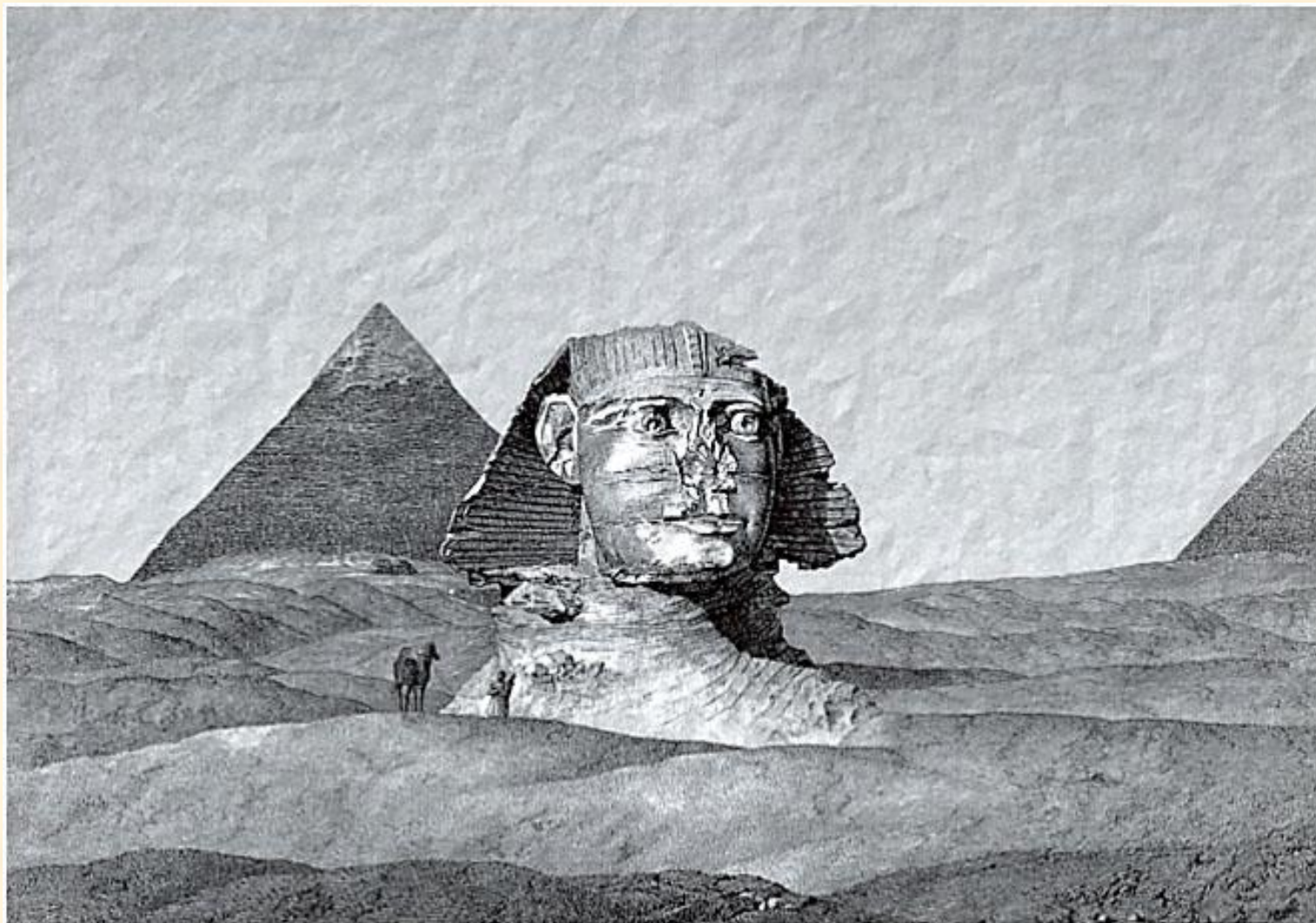
**Большой сфинкс охраняет  
дорогу восхождения**



**Высота сфинкса – 20 м,  
длина – 57 м.**



**Таким увидели Большого Сфинкса  
солдаты Наполеона в конце XVIII века.**

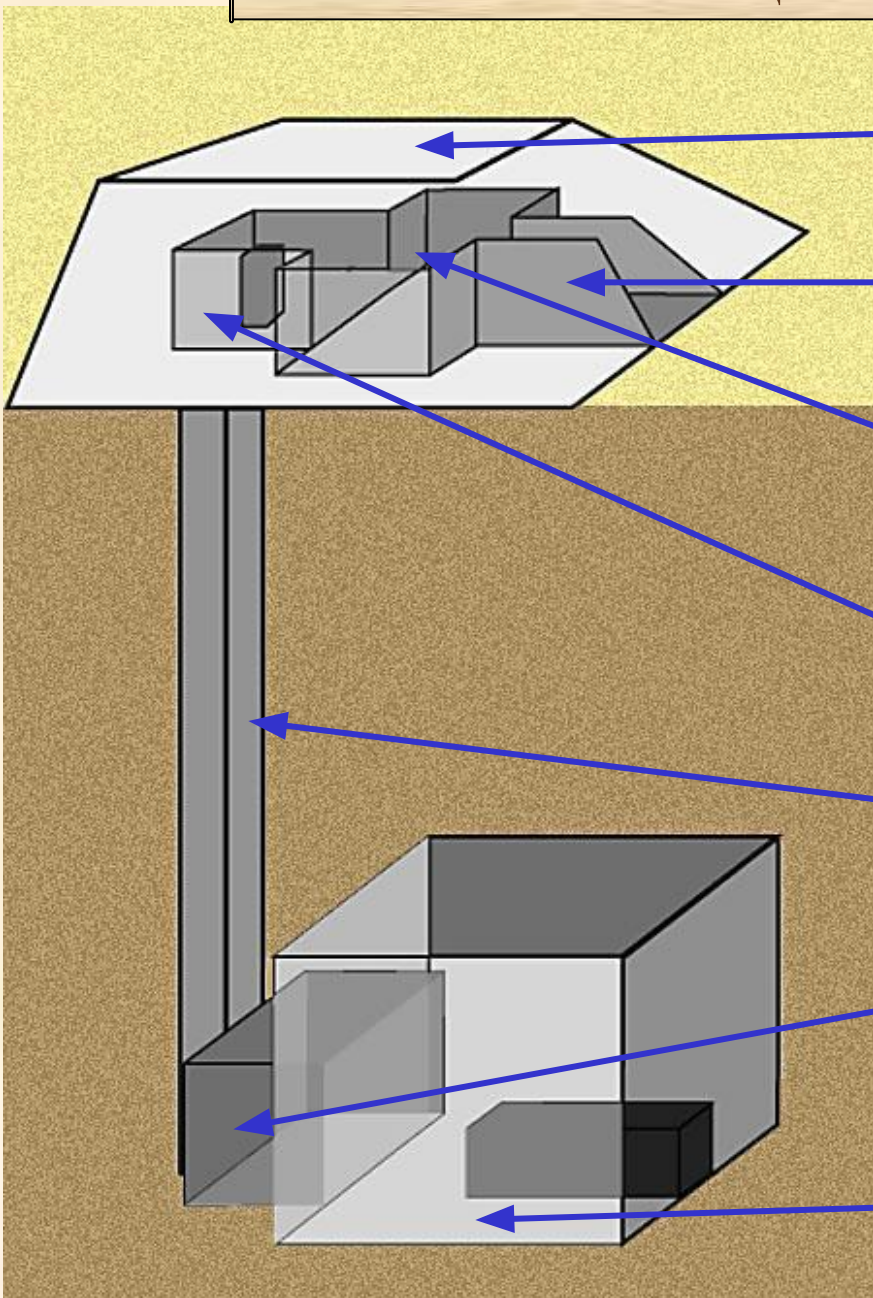


**Сфинкс  
Аменемхета  
III**



**Сфинксов часто делали с лицами фараонов.**

# Усыпальница в Древнем Египте



**Мастаба или пирамида**

**Вход и коридор**

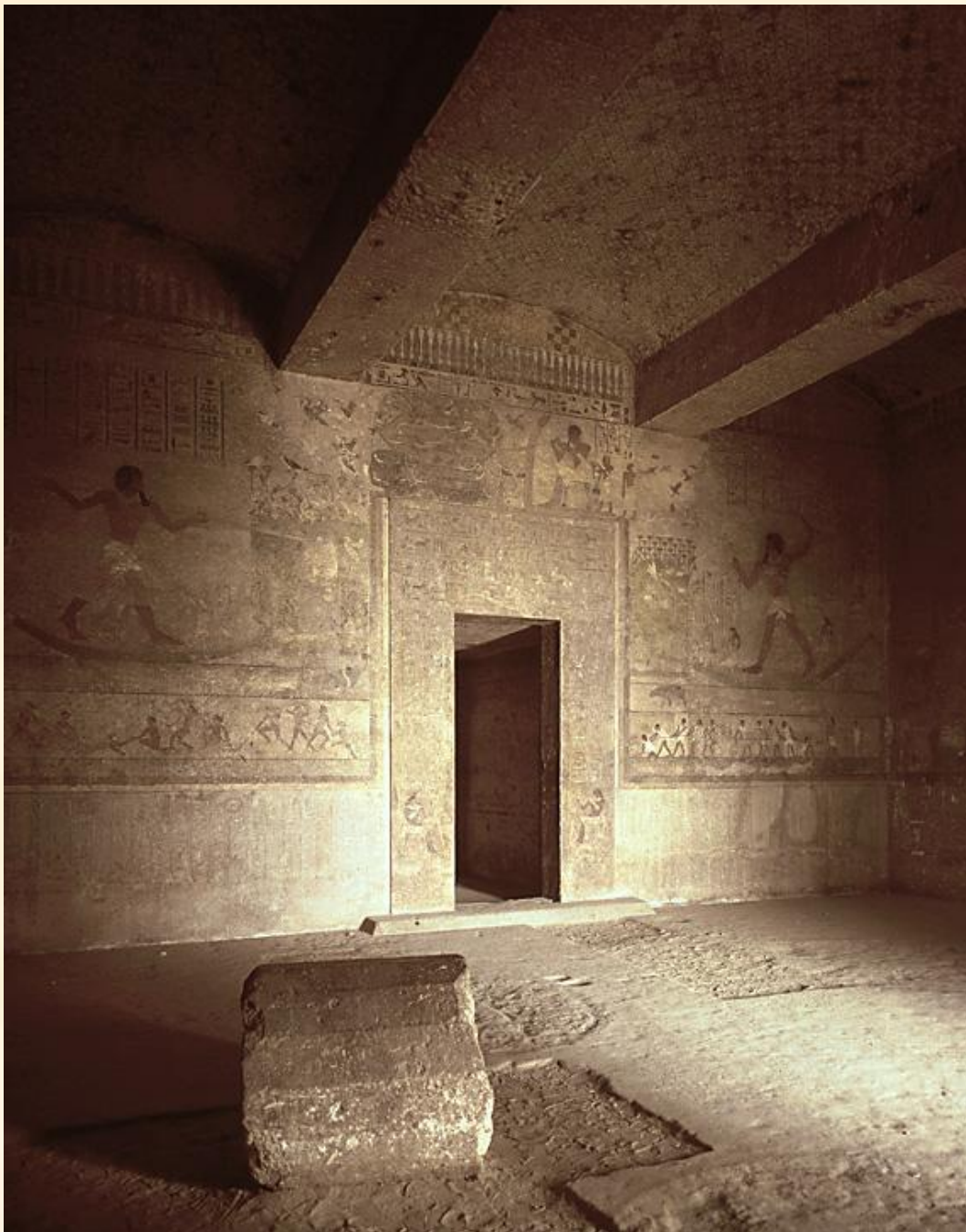
**Молитвенное помещение с алтарем**

**Помещение для статуи КА**

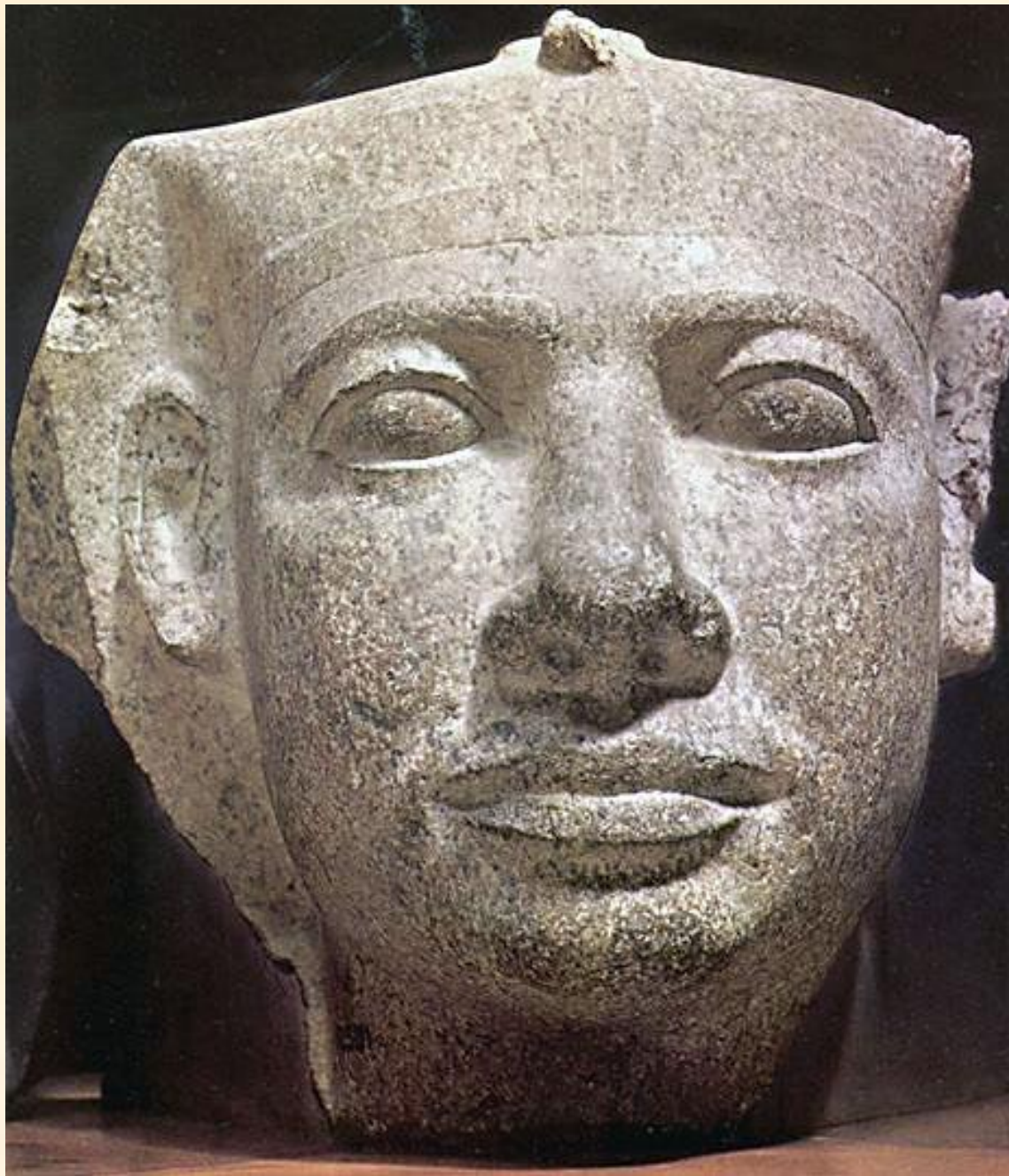
**Шахта к саркофагу**

**Комната для «запасной ГОЛОВЫ»**

**Помещение с саркофагом**



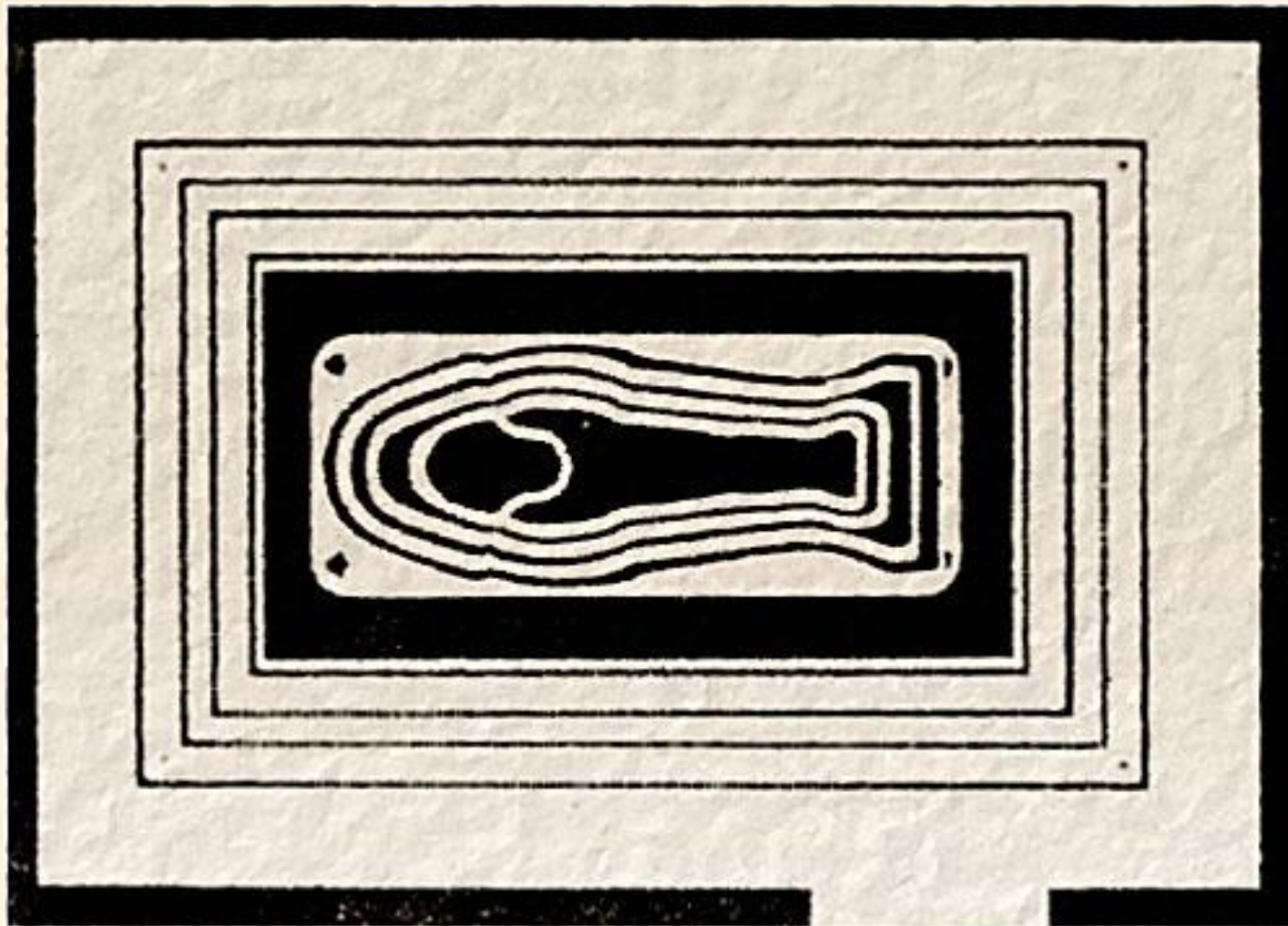
**Одно из  
помещений  
гробницы**



**«Запасная  
голова» из  
погребения  
фараона**

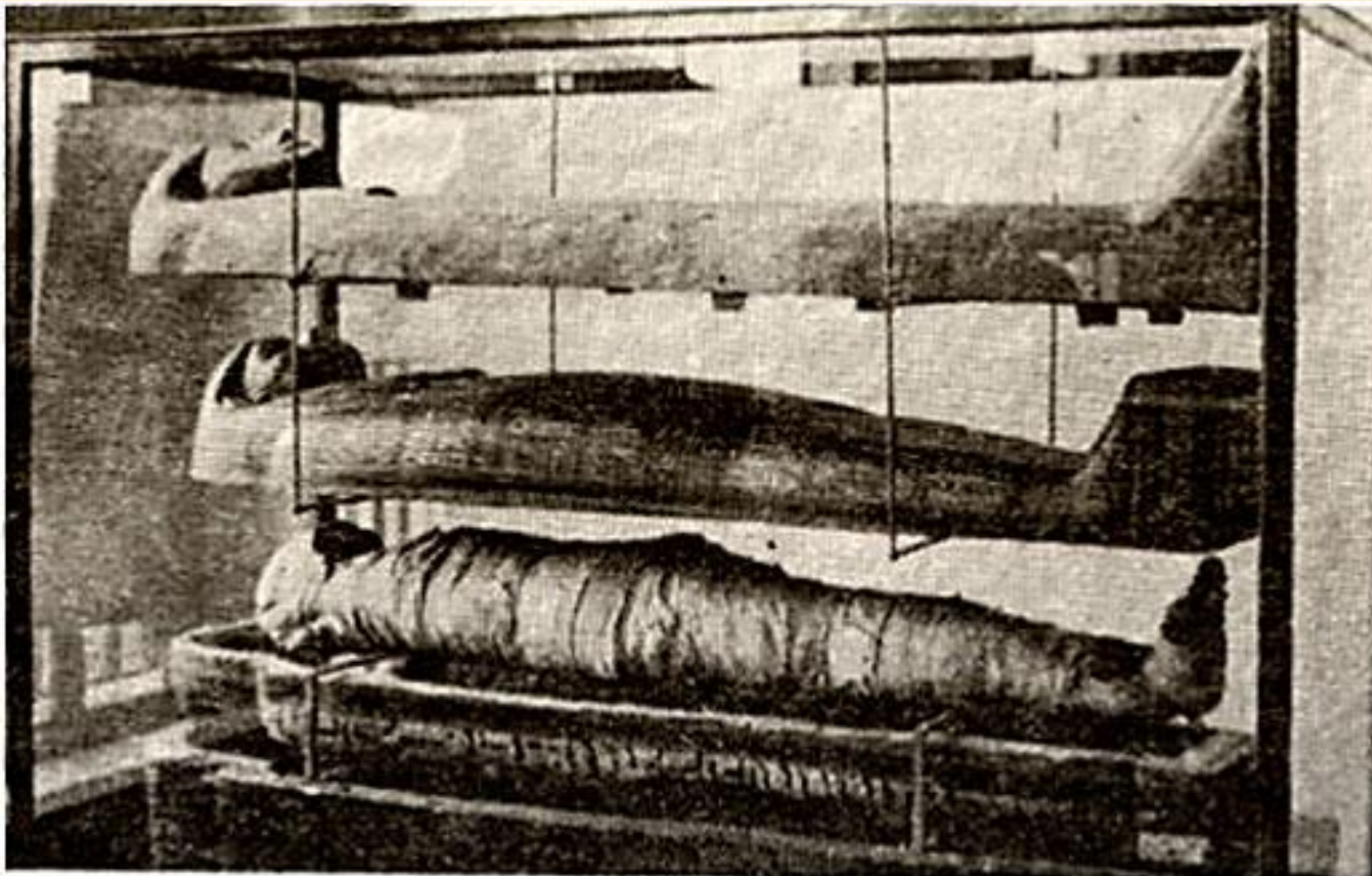
# Саркофаг из погребения V династии





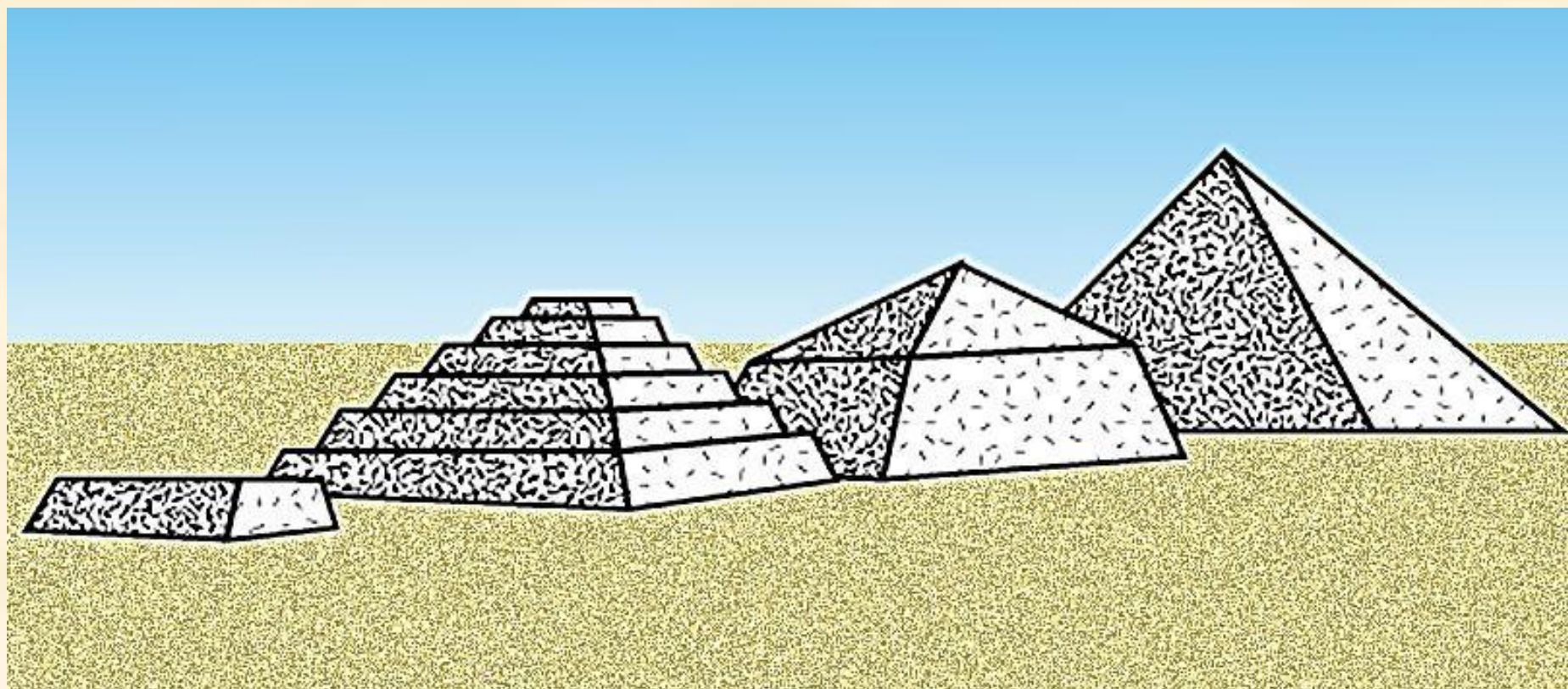
**Положение мумии  
в саркофаге**

**Мумия в пеленах и гробах, имеющих форму тела.**





# Постепенное складывание формы пирамиды из простой мастабы



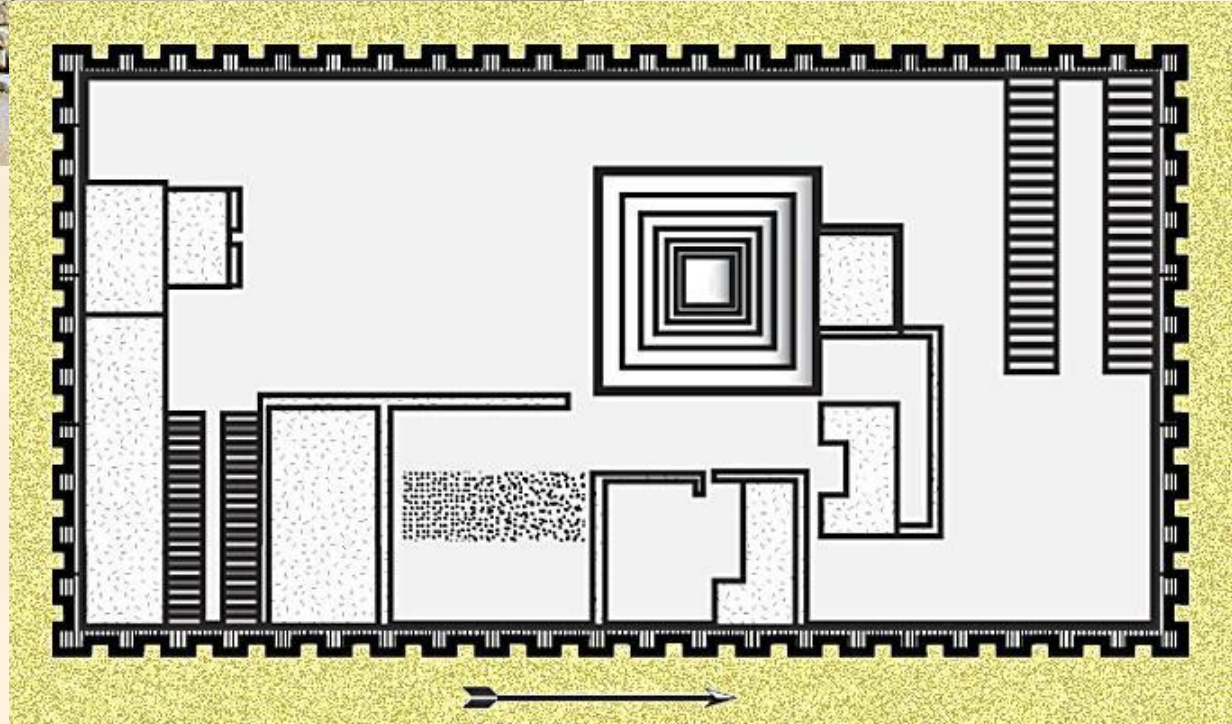


# Пирамида Джоссера

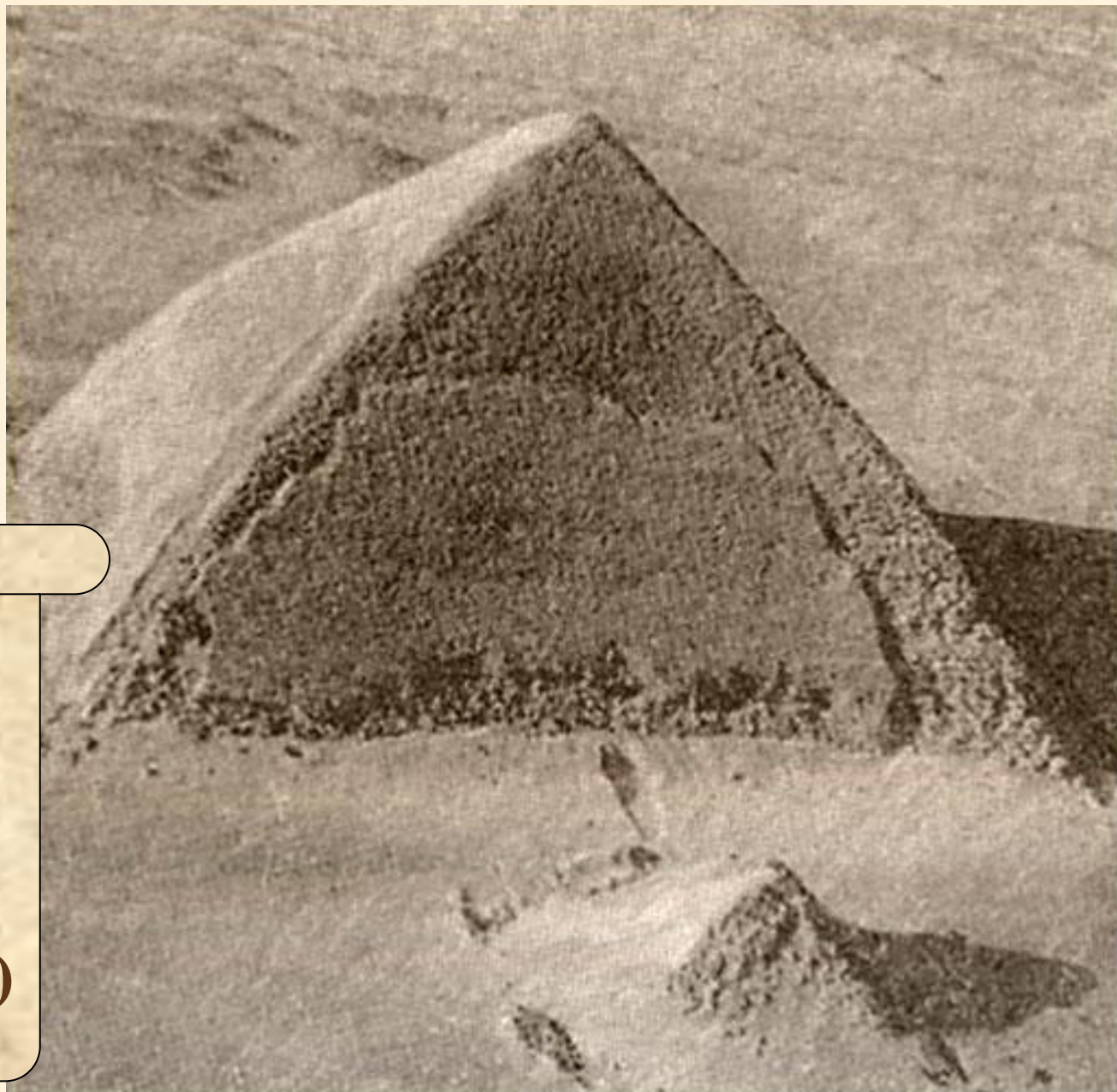
Около 2780  
г. до н.э.



## План комплекса пирамиды Джоссера



**Усеченная  
Пирамида  
Снофру  
(начало  
IV династии)**



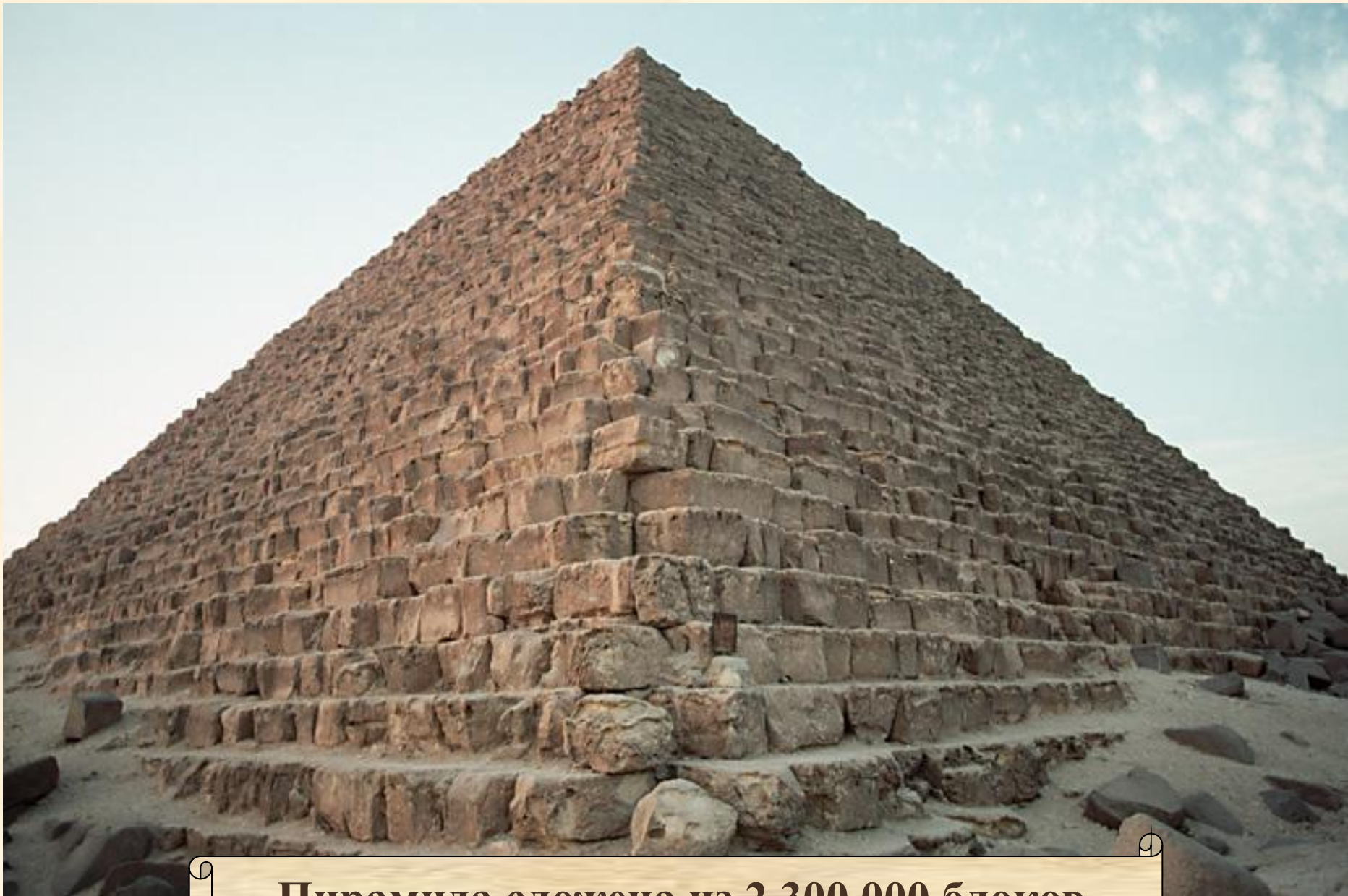
**Великие  
пирамиды  
Гизе**

**Менкаура (Микерин)**

**Хуфу (Хеопс)**

**Хафра (Хефрен)**





**Пирамида сложена из 2 300 000 блоков  
весом от 2,5 до 30 тонн.**

**Пирамида  
Хеопса**



**Высота пирамиды – 146,59 м. Длина стороны основания – 233  
м.**