

МИКЕЛАНДЖЕЛО БУОНАРРОТИ





БИОГРАФИЯ

Микеланджело Буонарроти (1475— 1564), итальянский скульптор, живописец, архитектор, поэт.

Родился 6 марта 1475 г. в тосканской деревушке Капрезе, где отец Микеланджело был старостой. Несмотря на резкие протесты отца, он поступил учеником к фресковому живописцу Гирландайо и вскоре начал обучаться во флорентийской школе искусств Лоренцо Медичи.

Творчество Микеланджело принадлежит к эпохе Высокого Возрождения. Уже в юношеских произведениях, таких, как рельефы «Мадонна у лестницы», «Битва кентавров» (оба около 1490—1492 гг.), вырисовываются главные черты искусства Микеланджело: монументальность, пластическая мощь и драматизм образов, благоговение перед красотой человека. Спасаясь от гражданских беспорядков, возникших в результате правления Савонаролы, Микеланджело переезжает из Флоренции в Венецию, затем в Рим.

В течение пяти лет жизни в Риме он создал первые из своих знаменитых работ, включая скульптуры «Вакх» (1496— 1497 гг.) и «Пьета» (1498—1501 гг.) в соборе Святого Петра. В 1500 г. по приглашению граждан Флоренции Микеланджело с триумфом вернулся в этот город.

Вскоре в его распоряжении оказалась мраморная глыба четырёхметровой высоты, от которой отказались уже два скульптора. Три последующих года он самозабвенно работал, почти не выходя из своей мастерской. В 1504 г. монументальная статуя обнажённого Давида предстала на суд публики.



БИОГРАФИЯ

В 1505 г. властолюбивый Папа Юлий II повелел Микеланджело вернуться в Рим, заказав усыпальницу для самого себя. Ваятель целый год трудился над гигантской бронзовой статуей, которая должна была венчать монумент, чтобы чуть ли не сразу после окончания работы стать свидетелем того, как его создание было переплавлено на пушки.

После смерти в 1513 г. Юлия II его наследники настояли на выполнении ещё одного проекта надгробной скульптуры. На это, включая вызванные капризами заказчиков многочисленные переделки, ушло 40 лет жизни Микеланджело. В итоге он был вынужден отказаться от реализации своего замысла, предусматривавшего возведение надгробия как части внутренней архитектуры собора Святого Петра.

Колоссальный мраморный Моисей и статуи, известные под названием «Рабы», навеки остались впечатляющими частями незавершённого целого.

По свидетельствам современников, Микеланджело был замкнутым и погружённым в себя человеком, подверженным внезапным вспышкам буйства. В частной жизни он был почти аскетом, поздно ложился и рано вставал. Говорили, что часто он спал, даже не снимая обуви. Когда ему почти исполнилось шестьдесят, Папа Павел III поручил Микеланджело создание стенных фресок в Сикстинской капелле, изображающих сцены Страшного суда (1536—1541 гг.).

В 1547 г. он получил пост главного архитектора при реконструкции собора Святого Петра и спроектировал огромный купол, который по сей день остаётся одним из величайших шедевров архитектуры.

Скончался в Риме 18 февраля 1564 г., не дожив трёх недель до 89 лет.

ТВОРЧЕСТВО

В течение своей длинной жизни Микеланджело был близким другом принцев и римских пап, от Лоренцо Де Медичи до Льва X, Климента VIII, и Пия III, а также многих кардиналов, живописцев и поэтов. Характер художника, его жизненную позицию трудно однозначно понять через его произведения - настолько они разнообразны. Разве что в поэзии, в собственных стихах Микеланджело чаще и глубже обращался к вопросам творчества и своего места в искусстве. Большое место в его стихах отведено тем проблемам и затруднениям, с которыми ему пришлось столкнуться в своей работе, и личным отношениям с наиболее видными представителями той эпохи. Один из известнейших поэтов Эпохи Возрождения Лодовико Ариосто написал эпитафию для этого известного художника: " Микеле больше чем смертный, он - божественный ангел. " Действительно, эпитет "божественный" часто употребляется в отношении Микеланджело из-за его абсолютно неординарных талантов. Два поколения итальянских живописцев и скульпторов следовали его приемам обработки человеческой фигуры: Рафаэль, Аннибале Карраччи, Понтормо, Россо Фиорентино, Себастиано дель Пьомбо и Тициан. Его купол Собора Св. Петра стал символом власти, а также моделью для куполов в западноевропейской и даже американской архитектуре - достаточно сравнить его с куполом Капитолия в Вашингтоне.

ТВОРЧЕСКИЕ РАБОТЫ



Святое семейство



Кумская сивилла



Дельфийская сивилла

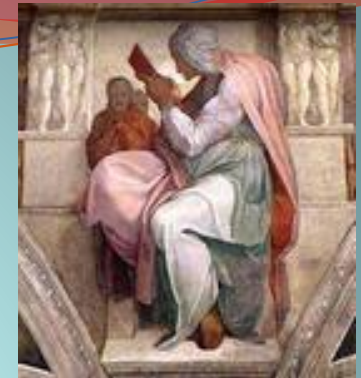
ТВОРЧЕСКИЕ РАБОТЫ



Сикстинская капелла



Сикстинская капелла



Персидская сивилла



След