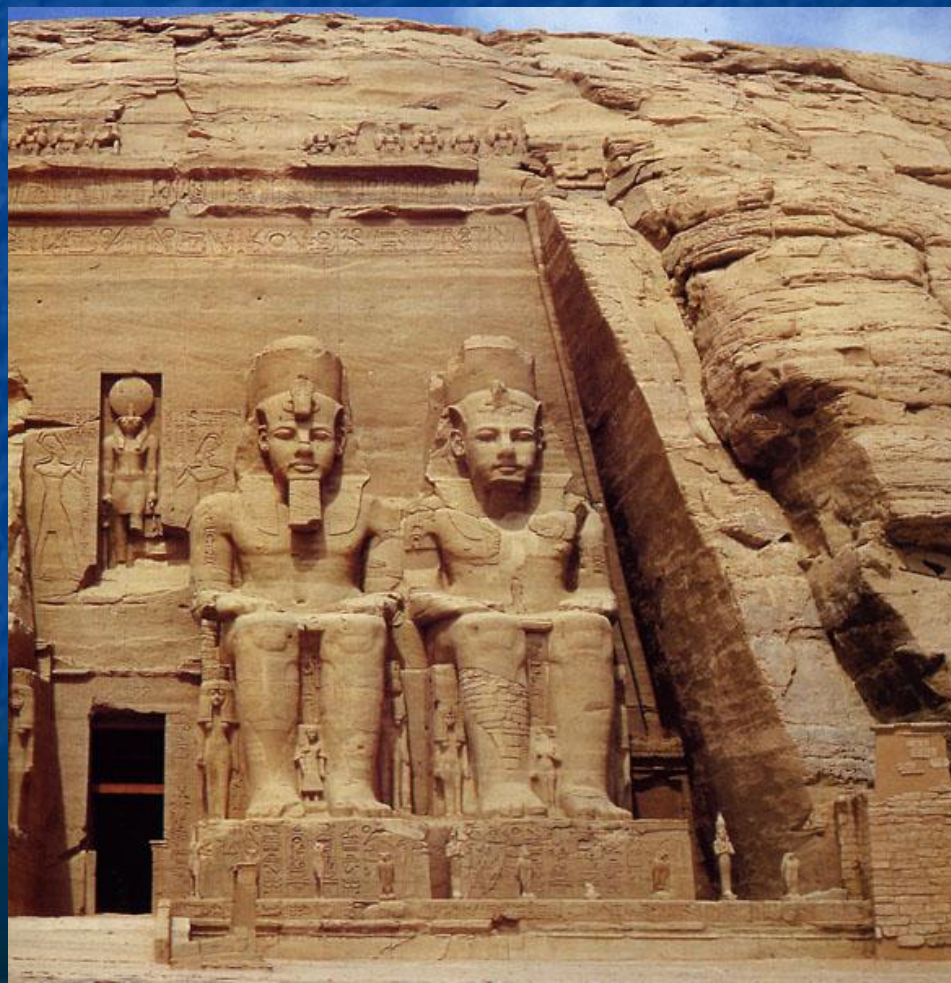


# **Изобразительное искусство Египта**

# План

- **Скульптурные памятники**
- **Рельефы и фрески**
- **Сокровища гробницы  
Тутанхамона**

**Скульптура имела ритуальное  
значение  
и связана с культом мертвых**

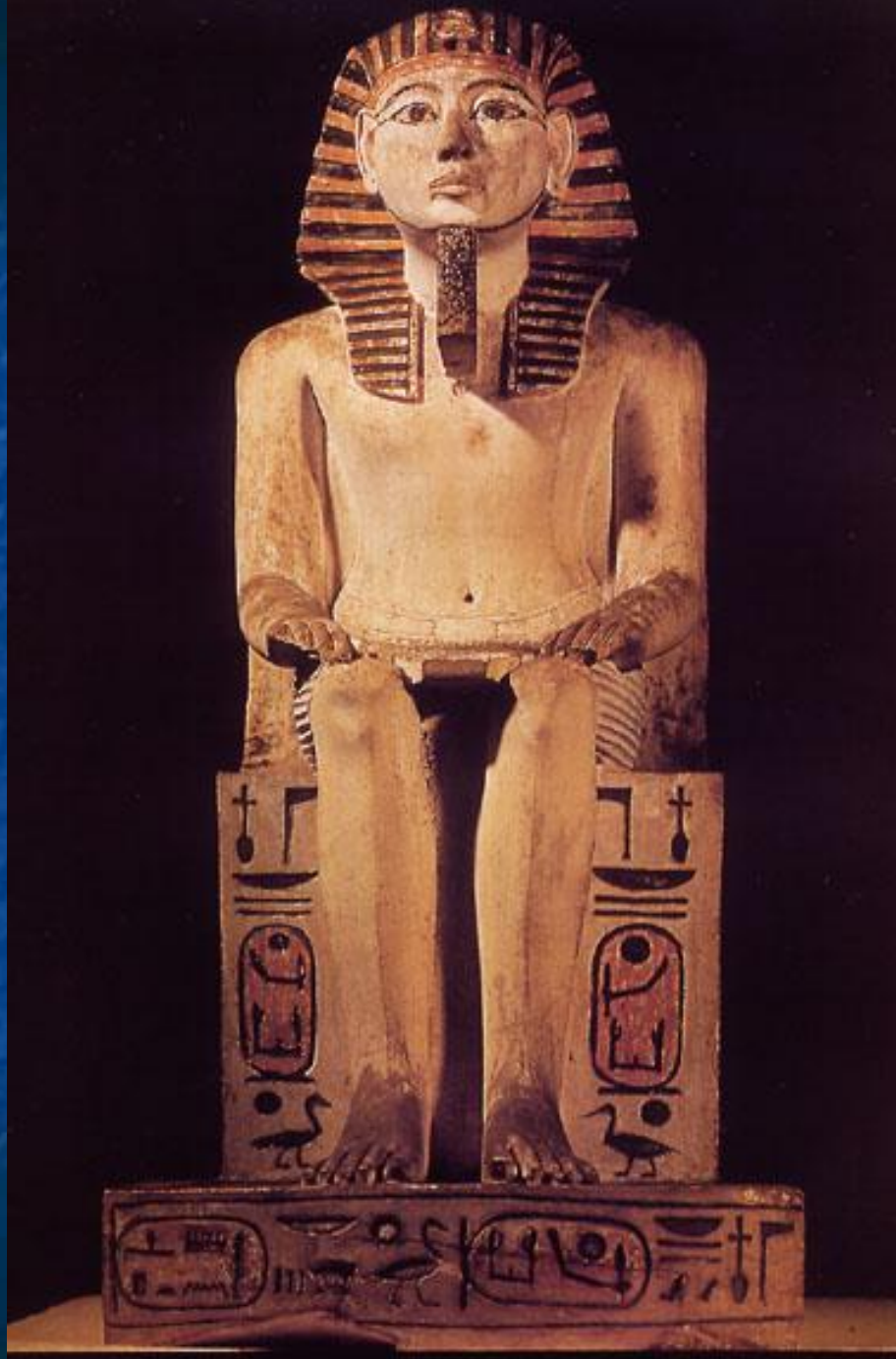




**Канон – свод правил,  
сложившихся в процессе  
художественной практики и  
закрепленных традицией**

**Главная задача скульптора –  
достижение наибольшего  
портретного сходства**

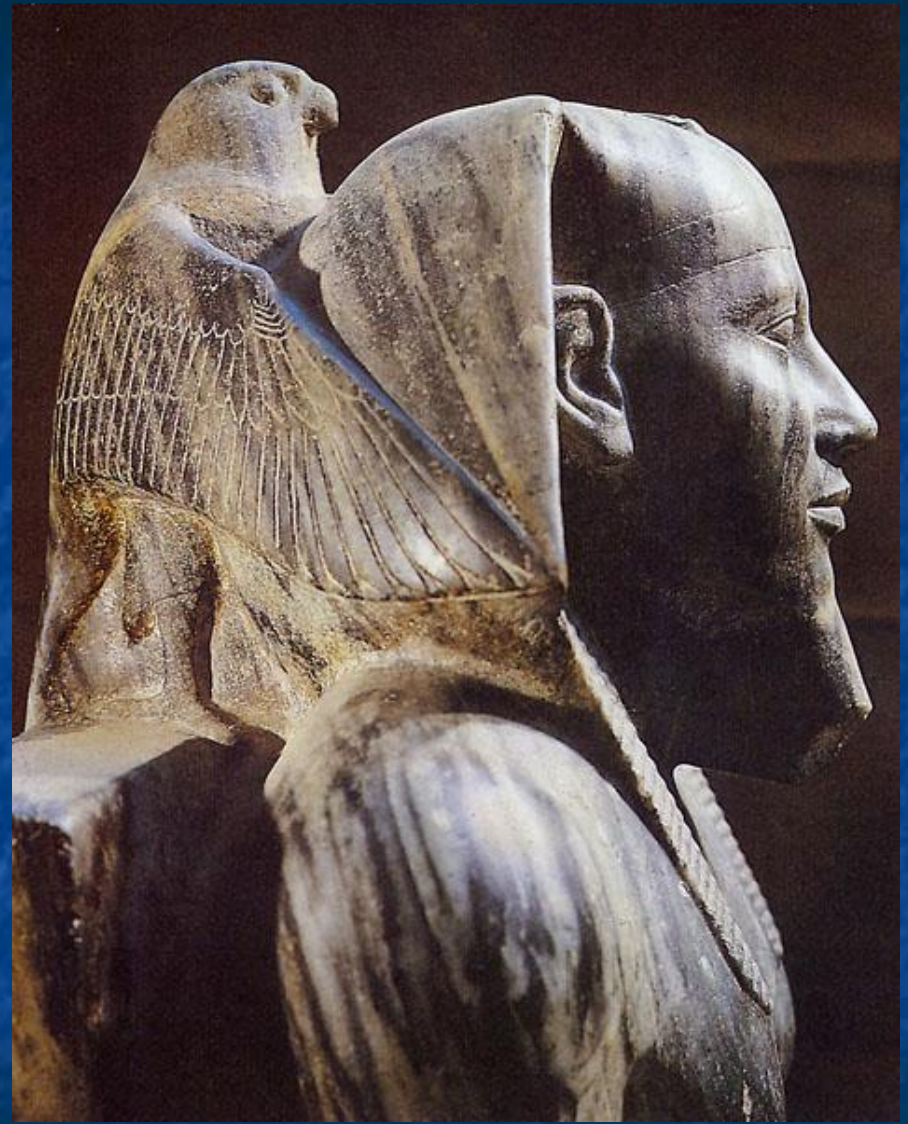
- **Идеальный возраст (расцвет сил)**
- **Натуральная величина или больше**
- **Положение тела (голова и ноги – в профиль, плечи – в фас, торс – три четверти)**
- **Поза тела (стоя – выставлена левая нога вперед, сидя – на троне, коленопреклоненные)**
- **Четкая симметрия, пропорциональность, тщательная проработанность деталей**
- **Лицо отрешенное от всего земного (смотрит в Вечность)**



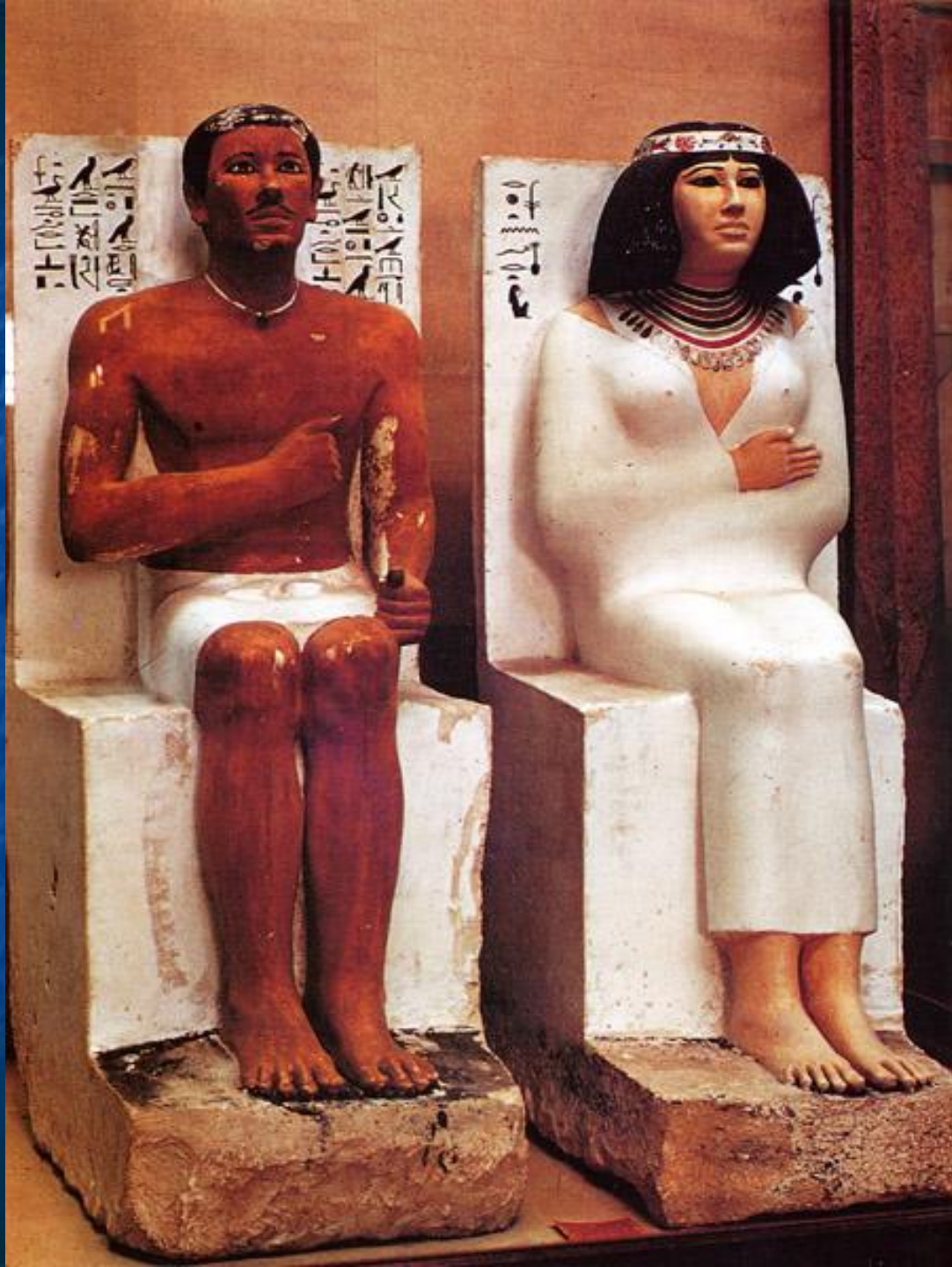


## Окраска статуй:

- Мужчины – темно-коричневый, женщины – желтый цвет тела
- Волосы – черные
- Одежда – белая (мужчины – короткая набедренная повязка, женщины – длинное облегающее платье на широких лямках)
- Материал для статуй: дерево, камень (базальт, гранит, песчаник, известняк)



















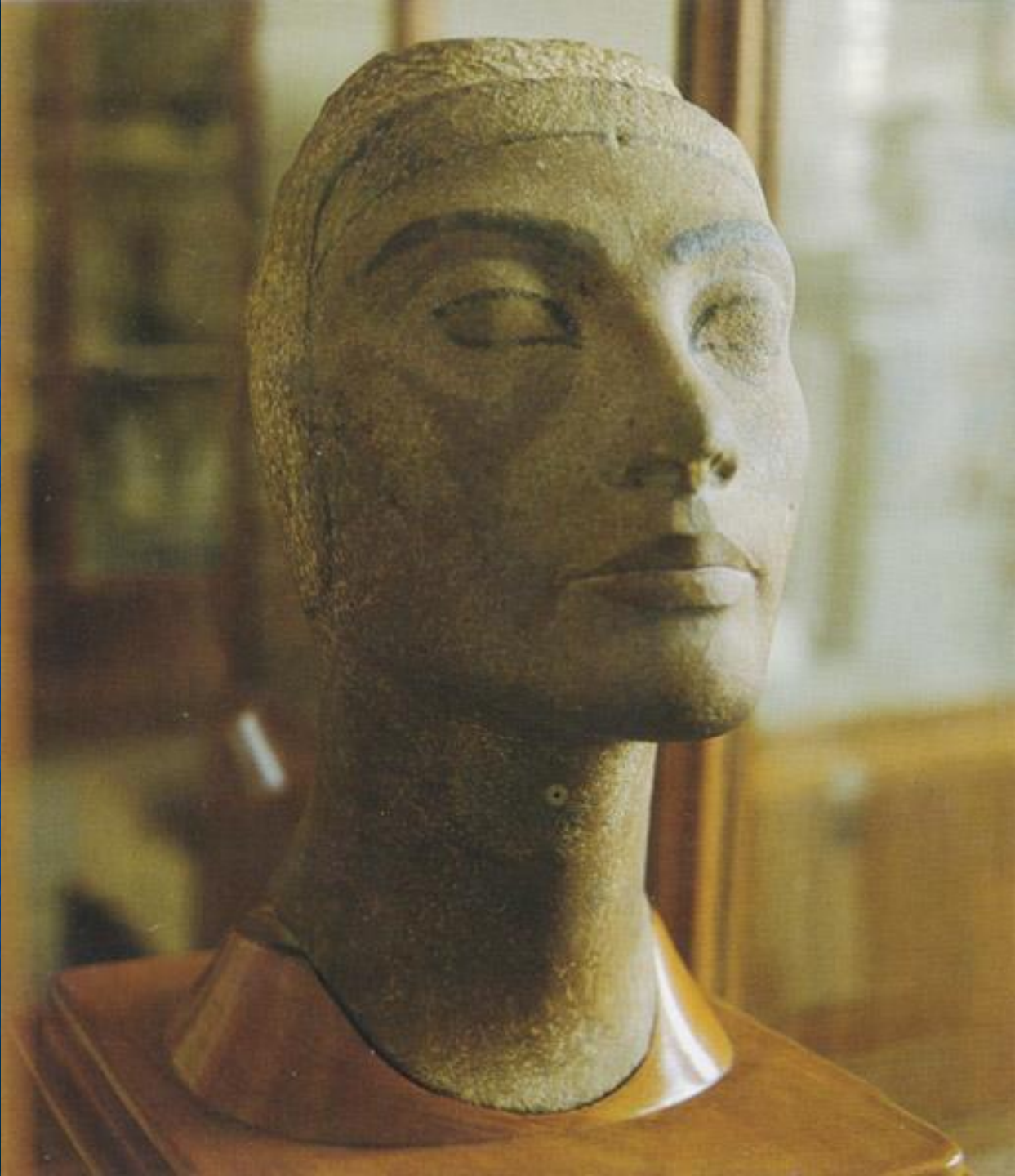












# Рельефы и фрески

- Назначение – декор внутренних и внешних стен храмов и обелисков
- Черты: целостность композиции, взаимная уравновешенность всех элементов, возможность охватить одним взглядом (4-6 регистров)
- Регистр – горизонтальный пояс в живописи







**Цветовая гамма – символические цвета:  
желтый, красный, коричневый, зеленый,  
голубой (многообразные оттенки)**

### **Сюжеты:**

- **Сцены загробной жизни**
- **Бальзамирование и оплакивание**
- **Обряды при погребении**
- **Стенописи царских гробниц**
- **Сцены повседневной жизни египтян  
(охота, рыбалка, трапеза, работа в поле,  
саду)**
- **Картины пиров, развлечений**
- **Пейзажи с животными и растениями**



